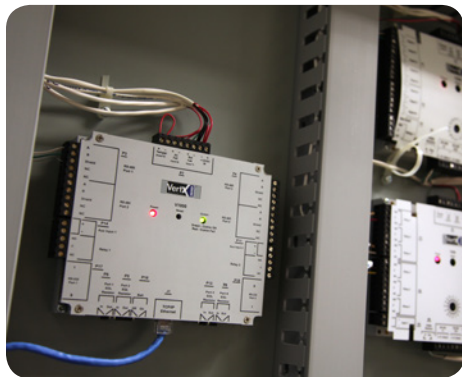
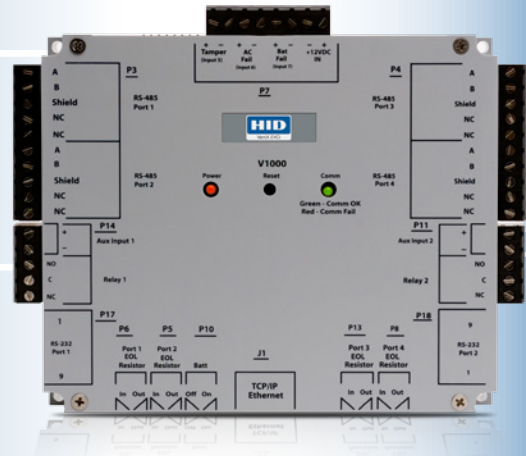


# VertX EVO™ V1000 Networked Controller

非Hi-Oデバイス・インタフェイス用ネットワークコントローラ



## 最大32のドアコントローラを持つインタフェイス用ネットワークアクセスコントローラ

- **オープンアーキテクチャ** – 開発プラットフォームにより、ハードウェアをさまざまなパートナーが提供するOPIN準拠アクセスコントロールソフトウェアと併用可能。
- **マスタコントローラ** – 最大64リーダのアクセスコントロールを決定し、企業LANネットワークの負担を最小限化。
- **高性能** – 強力なプラットフォーム性能によりドア運用時間が増加。
- **多様な相互運用性** – 標準VertX®コントローラと互換性を持ち、VertX V100、200および300インタフェイスモジュールと相互運用できる。

### ケーブル仕様

Ethernet:

- 300ft (100m)、CAT-5
- ALPHA 9504C、ALPHA 9405F

RS-485 (Vx00接続):

- 4000ft (1219m)、シールドより対線 100Ω ケーブル (二つの独立したRS-485ネットワーク)
- 22AWG Belden 3105

入力回路:

- 500ft (150m)、2コンダクタ・シールド線
- 22AWG ALPHA 1292C
- 18AWG ALPHA 2421C

出力回路:

- 500ft (150m)、2コンダクタ・シールド線
- 22AWG ALPHA 1172C
- 18AWG ALPHA 1897C

HID Globalのネットワークアクセスソリューションは、HIDのソフトウェアパートナーがさまざまなアクセスコントロールシステムを配備できるようにするオープンアーキテクチャの開発プラットフォームで、お客様のこれまで購入したハードウェアを有効活用します。

HID Globalネットワークアクセスソリューションの一部であるVertX EVO™ V1000は、複数ドア用アクセスコントロールパネルで、たった一つのIPアドレスで最大32のドアコントローラを接続することで、企業LANの負担を軽減します。

VertX EVO V1000は接続されたすべてのインタフェイスモジュールについて、オンラインによるあらゆるドア決定、入力監視および出力コントロールを処理します。本ソリューションは、ローカル入力地点監視およびAUX出力コントロール用に二つのオンボード入力および出力を備えており、ローカル電源供給 (12または24 VDC) で動作しま

す。VertX EVO V1000は、標準VertX V100ドアインタフェイス、V200入力モニターおよびV300出力コントロールインタフェイスモジュールと互換性を持っています。

VertX EVOソリューションは、OEMソフトウェアプロバイダによるソリューション全体を考慮し、オンサイトシステム管理またはサービス型オフサイトソリューションのいずれにも対応しています。

#パートナーソリューションの完全エコシステムを利用し、VertX EVOでは、各ソフトウェアプロバイダの製品が持つ機能を活用した製品のカスタマイズが行えます。

### 特長:

- アクセスコントロールソフトウェアホストシステムのための本格的なハードウェア/ファームウェアインフラストラクチャを提供。
- アクセスコントロールパネルを経由せずにヘッドエンドのソフトウェアを変更できるため変更にかかるコストを減らすことができる。
- 最大32リーダ用インタフェイス (最大64ドア) と250,000人のカード所有者に対応した本格的なアクセスコントロール機能とコンフィギュレーションデータベースを搭載。
- TCP/IPネットワークでホストと他のデバイスに接続
- ホストソフトウェアアプリケーションからリアルタイムコマンドを受信・処理。
- すべてのアクティビティをホストにレポート;255項目の優先設定を持った入力/アラーム監視をレポート。
- ホストアクセスコントロールソフトウェアアプリケーションと頻繁に通信を行わなくてもすべてアクセス判断とイベントロギングを実行し、本格的なオフライン運用が可能。
- アクセスコントロールシステムインタフェイスは、最大32台のデバイスを組み合わせることができ、可能なデバイス:
  - V100 – ドア/リーダインタフェイス (#複数ドア/1リーダまたは1ドア/2リーダ)
  - V200 – 入力モニタインタフェイス (デバイスごとに最大16モニタ地点)
  - V300 – 出力コントロールインタフェイス (デバイスごとに最大12コントロールリレー)



### 仕様

モデル(および部品番号)	EVO V1000 (71000BEP0N01A)
設置	4つのネジによる壁面設置。UL対応として一台また複数のゲートウェイを、顧客供給によるNEMA-4の固定式エンクロージャの内部に設置可能。
寸法	5.8" W x 4.825" H x 1.275" D (147.32 mm x 122.55 mm x 32.38 mm)"
重量	12.4 oz (.35 kg)
ハウジング材質	UL94ポリカーボネート
ブザー/ライトインジケータ	電源LEDおよびRS-485モニタLED
動作温度	32° to 122° F (0° to 50° C)
動作湿度	5% ~ 95% 相対湿度、結露しないこと
通信ポート	Ethernet (10/100)、RS485 (半二重)
認可	UL294 (米国) 登録コンポーネント、CSA 205 (カナダ)、FCC Class A (米国)、ICES-003 Class A (カナダ)、CE Mark EN 301 489-3 EN 55022 EN 50130-4 (EU)、C-Tick AS/NZS CISPR 22 (オーストラリア、ニュージーランド) & 韓国 (KCC)
保証	材料および製造工程における瑕疵に対して18ヵ月保証(詳しくは保証ポリシーを参照)。
<b>入力電源</b>	
動作電流 (MAX) @ 12-24VDC	1000mA
動作電流 (AVG) @ 12VDC	210mA
入力電源監視 (MAX)	0.025W (5mAシンク、公称5V) 0 ~ +5VCD Ref
<b>リレー容量</b>	
リレー接点容量 (ドライアウトブット)	2A @ 30VDC (UL認可の最大アンペア) 5A @ 30VDC

### ASSA ABLOY

An ASSA ABLOY Group brand

© 2013 HID Global Corporation. すべての権利は留保されています。HID、HIDロゴ、EDGE、EDGE EVOおよびCLASSは米国または/および他国におけるHID Globalの商標または登録商標です。その他すべての商標、サービスマーク、および製品もしくはサービス名は各所有者の商標もしくは登録商標です。

2013-03-22-vertx-evo-v1000-ctrlr-ds-jp

北米: +1 949 732 2000

フリーダイヤル: 1 800 237 7769

EU、中東およびアフリカ: +49 6123 791 0

アジア太平洋地区: +852 3160 9800

中南米: +52 (55) 5081-1650