



Datasheet

Video Analytics - Genetec



株式会社ジャバテル

〒530-0041 大阪市北区天神橋
2-北1-21 八千代ビル東館3F
TEL 06-6354-0100
FAX 06-6136-1155
〒130-0011 東京都墨田区石原 1-41-4 TKビル3F
TEL 03-6658-8726
FAX 03-5637-7834

メール allgovision@javatar.co.jp

AllGoVisionの製品はジャバテルが提供サポートいたします。

AllGo Embedded Systems Pvt. Ltd.

2729, 80 Feet Road, HAL 3rd Stage
Indira Nagar, Bangalore-560038, India

AllGo Embedded Systems proprietary

Version 3.6

この仕様書は、Genetec VMS
の統合のためのシステム要件、
機能、ビデオ分析進め
AllGoVisionの他の顕著なポイント
の詳細が表示されます

Revision Date: March, 2015

Contents

COPYRIGHT INFORMATION	2
INTRODUCTION	3
SYSTEM REQUIREMENT	4
COMPREHENSIVE SOLUTION	5
VIDEO ANALYTICS FEATURES	7
ALLGOVISION GUI	11
INTEGRATION WITH GENETEC	13

COPYRIGHT INFORMATION

© 2015-2016 AllGo Embedded Systems Private Limited, Bangalore, India. All Rights Reserved.

All information contained in this document is the property of AllGo Embedded Systems Private Limited., It is not to be disclosed by the recipients to third parties, neither allowed to be reproduced by or for third parties in any form or by any means, electronic nor mechanical, including photocopying, without prior written permission from AllGo Embedded Systems Private Limited.

INTRODUCTION

このデータシートでは、システム要件、機能とAllGoVisionの顕著な点の詳細を示します。

AllGoVisionは、セキュリティのインストールで実用的なインテリジェンスのビデオ解析ソフトウェア製品です。製品は、市街地監視、建物監視、ビジネスインテリジェンス、損失防止、消費者行動分析、トラフィックのフローを監視、駐車場管理および多くを含む、アプリケーションの広い範囲のための投資に優れたリターンを提供します。

技術は、映像コンテンツに関する特定の情報を確認するのにビデオの内容を評価します。製品は急速に特定のデータ、行動パターン、人々/監視ゾーン内のオブジェクトの動きを追跡のためのビデオを分析します。

SYSTEM REQUIREMENT

AllGoVision 分析は、次のシステム ハードウェアとソフトウェアの稼働要件。

CATEGORY	REQUIREMENT
Operating System	Windows Server 2003, 2008, 2012 Window XP, Vista, 7, 8 Linux
CPU	Intel® Core2™ Duo, minimum 1.6 GHz. Library portable on ARM
RAM	Minimum 512 MB (1 GB recommended for large views, 1 GB recommended on Microsoft Windows Vista).
Network	Ethernet, 100 Mbit or higher recommended.
Graphics Adapter	AGP or PCI-Express, minimum 1024×768 (1280×1024 recommended), 16 bit colors
Hard Disk Space	50 GB Free
Hardware Requirements	x86 Platform
Server requirement (for 640x480 resolution)	Core i3 3 GHz, 4GB for up to 20 channels Xeon 4 core or 6 core, 4GB for up to 40 channels Xeon 8 core or 12 core, 8 GB for up to 80 channels Supports Nvidia GPU acceleration for Face Capture & Recognition
Camera Support	Models from Axis, Pelco, Bosch, Sony, Honeywell, Arecont Vision, IQInvision, Brickcom, Hikvision, Panasonic, ISD. Any other camera requires URL to connect camera and get video feed. Supports MJPEG, H.264, MPEG4 Supports ONVIF camera, ONVIF PTZ control
VMS Software	Genetec Security Center 5.3 and above
SDK Connection License	GSC-1SDK-ALLGO-AllGoVision

COMPREHENSIVE SOLUTION

AllGoVision 分析は天候の変化、照明の変化、木が揺れると他の背景に堅牢です。AllGoVision はまた混雑状況でうまく動作します。AllGoVision オブジェクトの分類をサポートしています。

ソフトウェアは、直感的なGUIで使用しインストールが簡単でシンプルです。AllGoVisionはまた、特定のアプリケーションのための機能の変化を介してカスタマイズをサポートしています。AllGoVisionは、分散アーキテクチャをサポートしています。

- AllGoVision GUIはAnalyticsと管理者ログインのスケジューリングを可能にするために、スケジューラを持っています。
- AllGoVision supports:
 - フェイルオーバーサーバー
 - ONVIFのストリーミングに分析したビデオをオーバーレイします。ビデオ安定化
 - アラーム映像の作成とスナップショットの作成
 - ビデオ安定化
 - 誤警報の最小化
 - 直接カメラ接続
 - サービスとして実行するアプリケーション
 - 人数カウントリポート生成
 - レポートの自動電子メール
 - セーブとリストアセッティング
 - アドミニストレータ・ログイン
 - 色とサイズ検知
 - マスキング・ビュー
 - オブジェクトの色、サイズ、速度とアスペクト比に基づいたアラーム フィルター
 - アラームの論理演算
 - 解析キャパビリティは、サーバー上の両方だけでなく、エッジ(カメラ)を実行します
 - 複数領域分析は単一のフレームに設定 (同時に複数の領域に警告)
 - 設定の保存および復元
 - 優先度と領域に名前を付ける
- AllGoVision はまた、独自の**アラームセンター (AC)**を提供します。データベース要件は MySQL です。
 - AllGoVision **AC** リアルタイム アラーム スナップショットとビデオを提供します。
 - AllGoVision **AC** 法医学検索用の**検索**機能を提供します。
 - 法医学の検索は、サイズ、色、種類、時間等のようなオブジェクトのプロパティに基づいて実行できます。
 - AllGoVision **AC** ヒート マップおよびモーションマップを提供します。

- AllGoVision **AC** pdf ファイル、Excel、テキストファイルの報告と電子メール & FTP のレポートのスケジュールを提供します。
- AllGoVision AC supports:
 - ビデオ要約とサムネイル
 - ライブ報告
 - アラームをEメール通知
 - 音声アラーム
 - Parking management display
 - 顔認識クライアント

VIDEO ANALYTICS FEATURES

Sl. #	Feature	Description	Example
1	Tripwire 仕掛け線 	仮想線を横断する人の検出または車両	フェンスで囲まれた領域に侵入者検知、入り口のアラート監視、鉄道線路の不正交差
2	Tailgating 共連れ 	人または車両前部のアクセスコントロールで過密な状態を検知します。	モールの入り口、ゲート コミュニティオフィスの不正アクセス
3	Counting 人数計測 	仮想線を横断した後に、人や車両の計数。 両方のオーバーヘッドカメラをサポート	ピープルカウントはショッピングモール、小売店、建物で、車の駐車場のトラフィック容量車両カウントを分析
4	Trespass 不法侵入 	この機能は、人や車両進入を検出または仮想領域からの復帰に使用されています	制限区域の不正侵入者検出、お店の人又は車に制限された領域または出口をからエントリの制限区域への不法侵入制限区域でのスピード違反
5	間違った方法の検出 	この機能は、間違った方向に移動する人や車両を検出するために使用されます	車両システムでは1つの方法、間違った方向に移動 指定されたエントリ領域のみで終了する人々
6	不審者検知 	この機能は仮想領域で指定した時間を超えて車両や人物の永続性を検出するために使用します。	モール、道草の人々 人や車両制限区域で長い滞留時間を過ごして
7	オブジェクトの削除の検出 	Detection of object removal like paintings hanging on a wall	壁に掛かっている絵のようなオブジェクトの削除の検出

Sl. #	Feature	Description	Example
8	群衆の検出 	この機能は仮想の領域に集まる人々を検出するために使用します。	建物の前の道路上の違法密集、鉄道駅、
9	不審物検知 	この機能は手荷物または公共の場所でオブジェクトを残した物体を検出するために使用します。	手荷物のための脅威の検出のモール、道路のような公共の場所で放置
10	違法駐車検出 	この機能は仮想領域で指定した時間を超えて車両や人物の永続性を検出するために使用します。	モールで徘徊人、人または車両が制限区域内のより長い滞留時間を検知します。
11	速度検知 	この機能は、制限速度上記車両の高速を検出します。	高速道路や都市の道路のスピード違反
12	カメラ妨害 	この機能は、カメラのフォーカス変更または閉塞またはビデオケーブル切断を検出	破壊者による意図的な妨害
13	Smart Auto PTZ control 	この機能は、自動的に近い違反者の映像だけでなく、監視をキャプチャするために、1つのステップのPTZ操作を行うことを可能	違反者の証拠のための近いキャプチャと違反の監視
14	Object Tracking using PTZ Camera 	この機能は、PTZカメラを使用して、(単一または複数)のオブジェクトの追跡を可能にします	海で船の侵入者連続トラッキングのようなオブジェクトの継続的なトラッキング

Sl. #	Feature	Description	Example
15	オブジェクトの分類 	人々 および車としてオブジェクトを分類します。	
16	PTZ Handoff 	任意の固定カメラで検出された違反は、オブジェクトの自動追跡のために、そのビューにPTZカメラをトリガ	複数の固定カメラをカバーする1 PTZカメラで侵入者の自動追跡
17	オブジェクト追跡とステッチビデオ 	物体追跡と2から8カメラの映像のステッチ。 ステッチとは繋ぎ合わせる事。映像を合成します。	空港、鉄道国境セキュリティ監視小売ビルセキュリティのような重要なインフラストラクチャの監視
18	顔検知 	顔キャプチャ: カメラの FOV で顔を検出、それをキャプチャしてそれを保存 顔追跡: カメラFOVで顔を追跡します	フェイスキャプチャー&空港での将来的な証拠、小売店、金融機関のための記憶
19	ビデオベースの煙&火災検知 	VSD は屋内 & 屋外環境のための発煙/発火 (S & F) 検出を提供します。煙および火災検知に煙の迅速検出ともそれは形成されたビューの 10-15% で火をしています。 煙は火の有無することができます。	重要なインフラストラクチャ、オイル & エネルギー産業工場、ガレージ、大規模な屋内
20	行列管理 	これにより、 キューのプロパティの侵入: キューに入ってくる人 キューから出る出口: 人々 待機時間: キューに時間を待っています。	空港、その他のカウンター

Sl. #	Feature	Description	Example
21	スリップ & 転倒検出 	人々のスリップ & 転倒検出	ショッピング モール、空港、地下鉄の人々のスリップ & 転倒
22	駐車場管理 	これは、駐車場で駐車場の空きスロットを提供します	建物の駐車場、ショッピング モールの駐車場管理
23	オブジェクトと顔をマスキング 	この機能により移動物体と顔をプライバシー保護	監視人々のプライバシーを維持します。
24	メタ データ ストレージと検索 	この機能により、ストレージとオブジェクトのプロパティの種類、色、サイズのようなメタデータの検索速度をフレームごと	検索と種類 & 色のようなオブジェクトのプロパティのための映像の表示。
25	顔認識 	データベース内の画像で検出された画像と一致します	ブラックリスト照合VIP 識別

ALLGOVISION GUI

AllGoVision製品は、Windows指向、タブベース、ポイントおよびインターフェイスを選択とグラフィカル・ユーザ・インターフェイスを提供しています。グラフィックアイコン、プルダウンメニュー、ボタン、チェックボックス、ラジオボタンの広範な使用は最小限可能な範囲でタイピング作業を低減するために組み込まれています。

AllGoVision製品のGUIは、7つのタブを次のように構成されます:

Server Setup Tab

サーバーの設定]タブには、VMSやカメラの設定や他のフィールドの詳細で構成されています。あなたは、カメラからビデオの詳細を表示することができます。

Analytics Setup Tab

アナリティクスのセットアップ[タブ]のさまざまな機能の分析フィールドを設定するオプションを与えます。

Advanced Setup Tab

このタブはカメラ環境、分析処理の複雑さ、影除去感度、カメラビュー、定義済みのオブジェクトのサイズと最小のオブジェクトのサイズのような高度な設定を選択するオプションを与えます。

Video Stitching Tab

これにより、2-8 のカメラからのビデオのステッチします。出力は、同じタブに表示されます。検知されたオブジェクトも赤い四角形で示されます。

Trigger Based

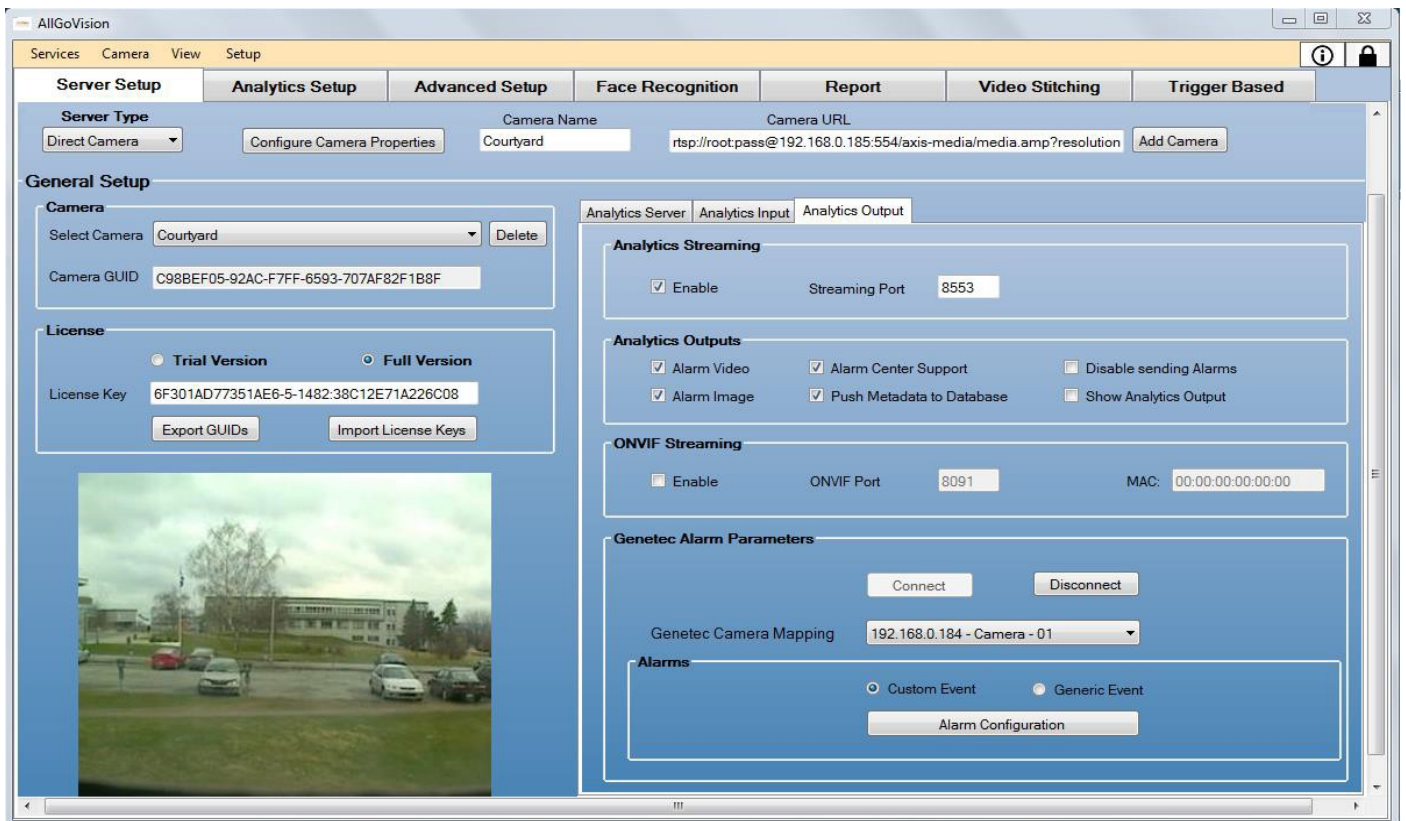
これは、RFID からそのようなトリガーから分析を実行することができます。

Face Recognition Tab

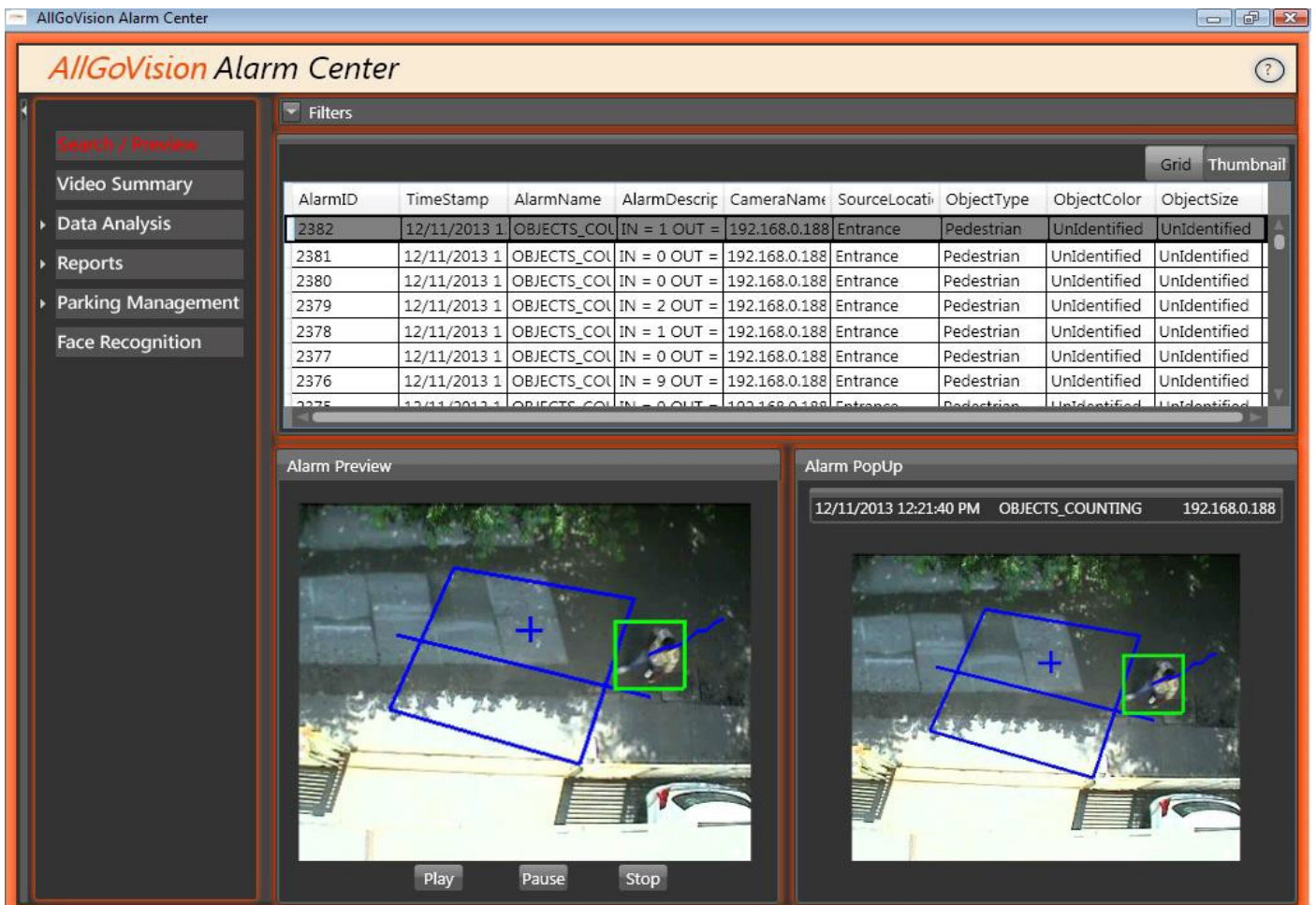
このタブは、顔認識のための登録の申請を提供します。

Report Tab

このタブでは、人数カウントの統計量をプロットすることができます。ラインおよび棒グラフの両方が可能です。これもあり自動車もない e-メーラー プロットやレポートのエクスポートです。



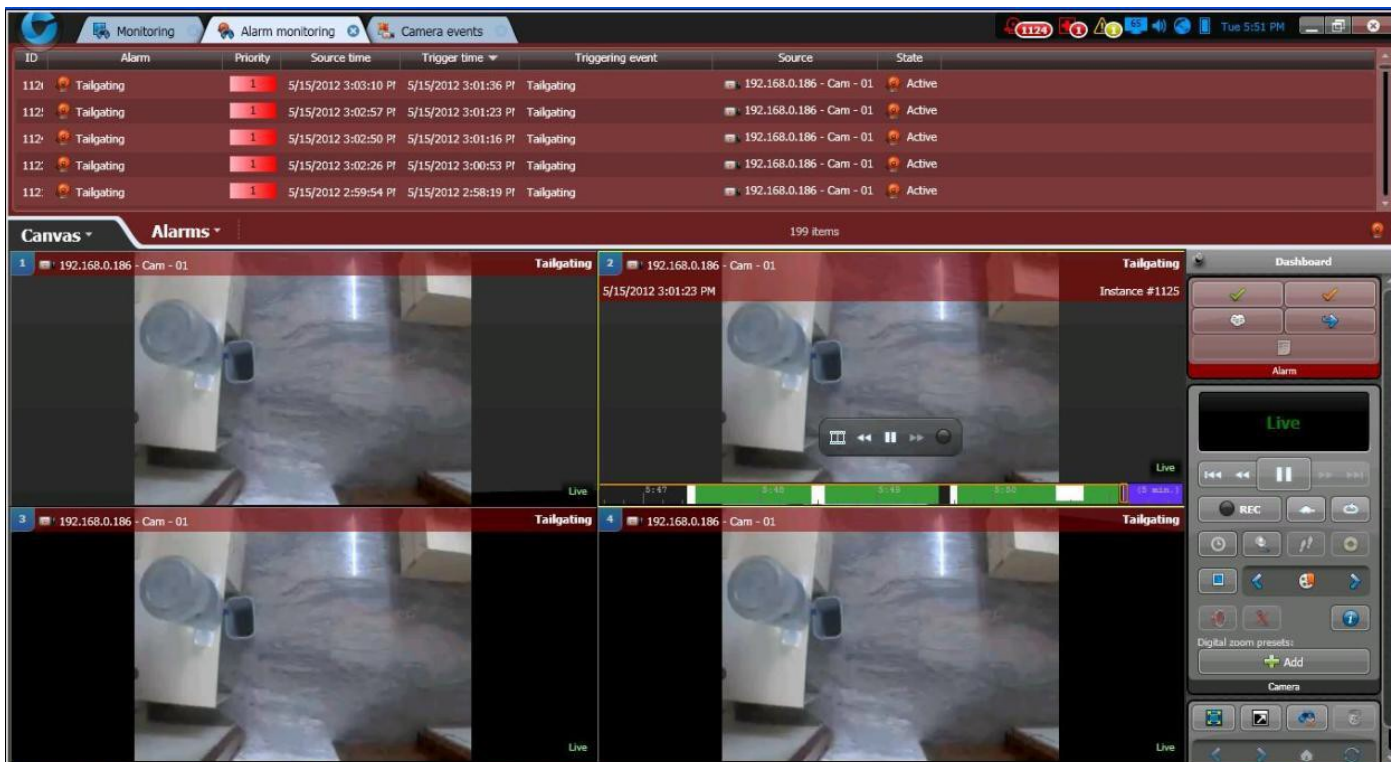
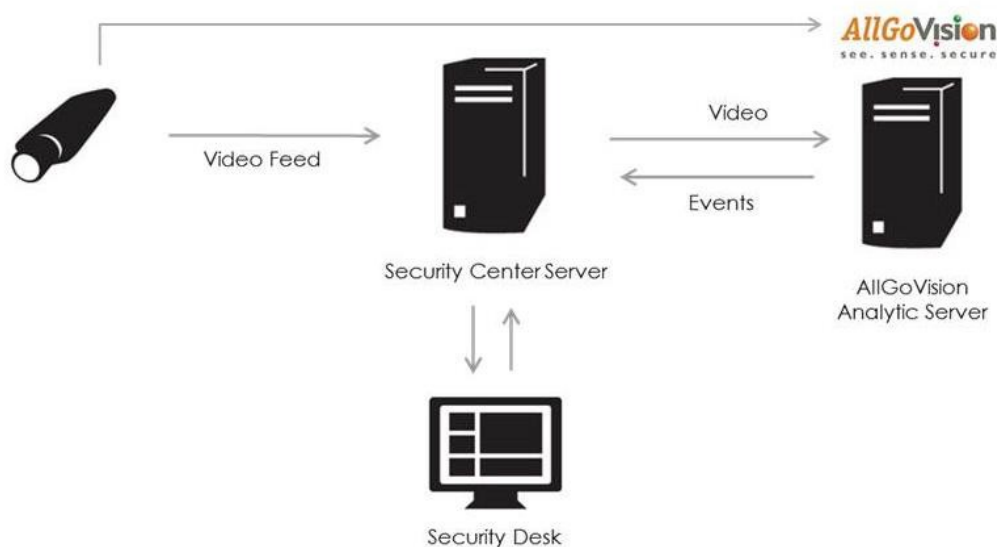
AllGoVision 管理クライアント



AllGoVision アラームセンター

INTEGRATION WITH GENETEC

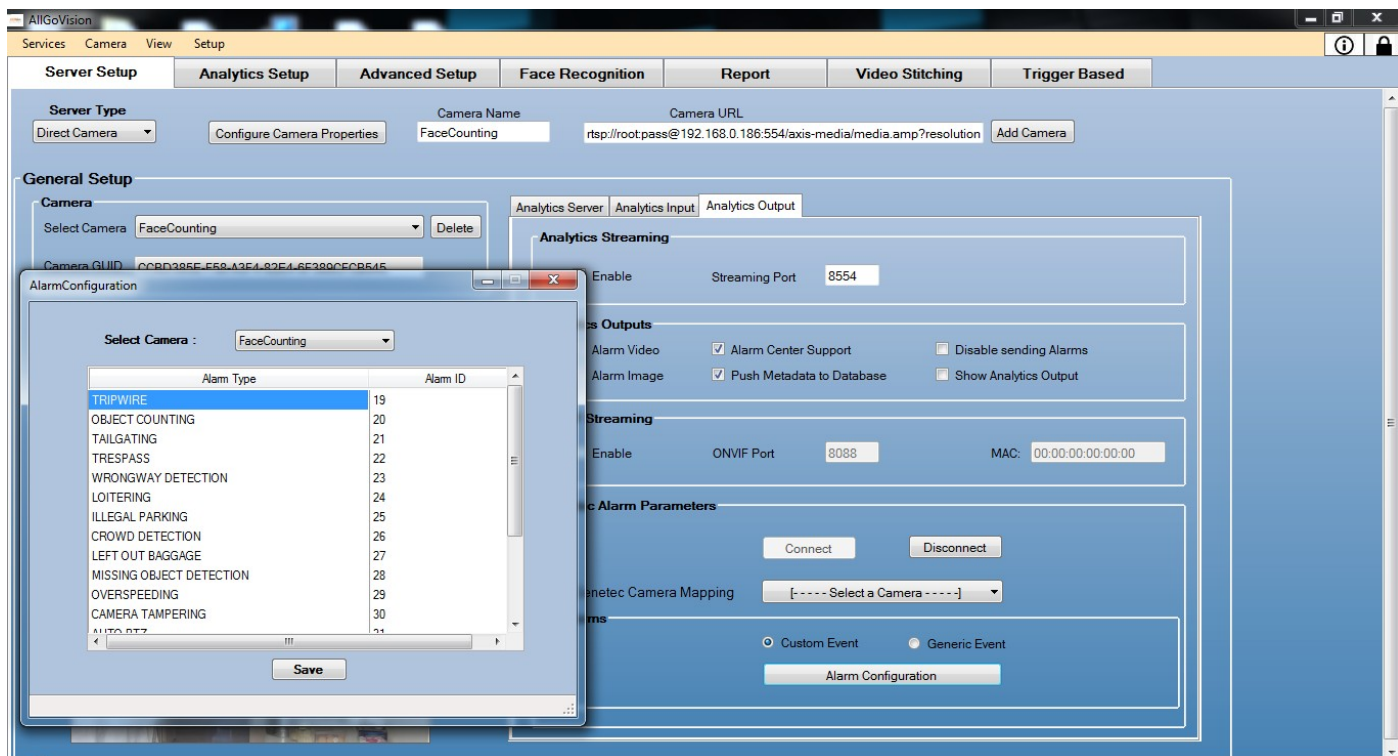
- AllGoVision (AGV) は統合セキュリティセンター 5.2(SC) またはより高い
 - Windows OS ワークステーションおよびサーバーにインストールすることができます。
 - SC のまたは別のサーバーと同じサーバーにインストールすることができます。
- SCに接続し、SCからのビデオフィードを取得するために、セキュリティセンター(SC)のログイン資格情報を取り
- SCでサポートされているすべてのIPカメラをサポートしています
- SCに接続されたカメラの任意の数に設定することができる
- ルールと機能を設定するためのシンプルで直感的なGUIを提供します
- 一度に地域ごとの複数の領域と複数のルールを有効にします



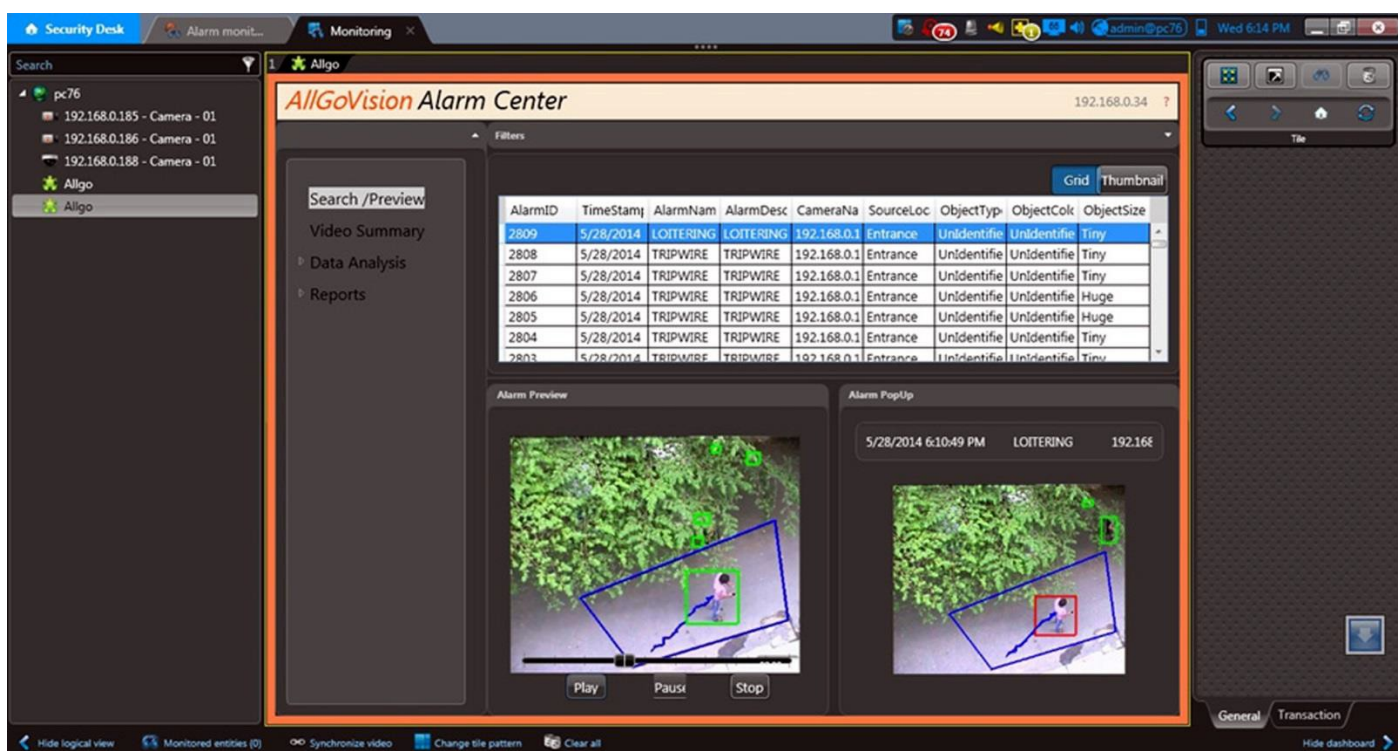
AllGoVisionからのアラームをセキュリティセンターで表示

AllGoVision イベントおよびアラーム SC のインターフェイスに統合され、ネイティブビデオ監視、アクセスコントロールおよび他の接続システム イベントの横に表示されます。AllGoVision アラーム センターは次の 2 つの方法でジェネテックにアラームを送信します。

- 1) カスタム イベントとアラーム表示/sc のアクションを有効にするを送信する一般的なイベントを作成します。
- 2) ビデオの再生と AllGoVision プラグインを介してポップアップアラームをオーバーレイ分析を表示するセキュリティデスク内のカスタム タスクを生成します。



Alarm Configuration for Custom Event



Alarm View Custom Task