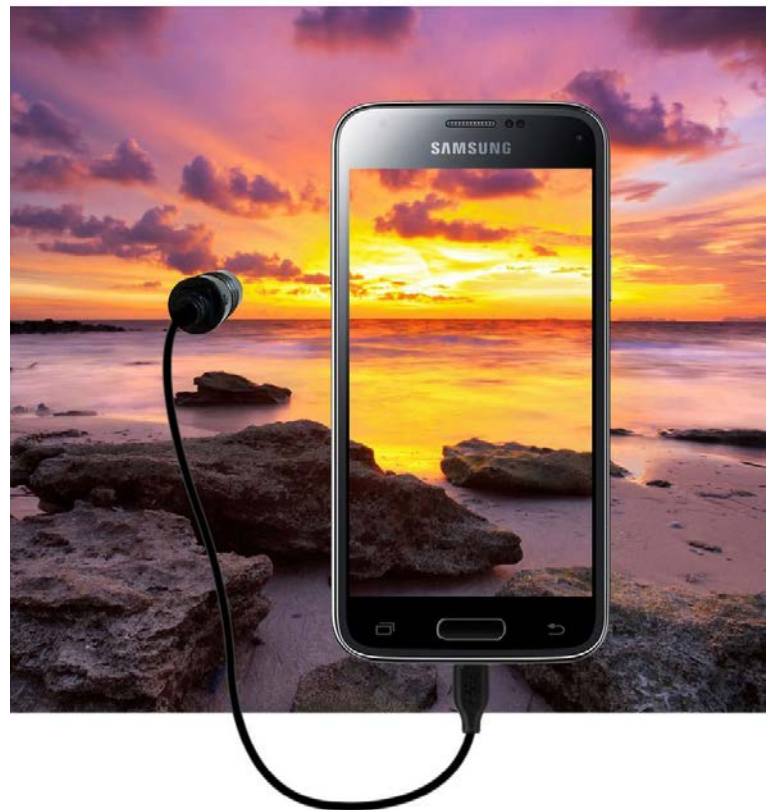


# アジェンダ

プレゼン	2P
必要機器	
サーバー	12P
端末ワイヤレス	16P
端末USB	19P
端末ダイレクトスマートフォン	22P
監視カメラ接続	24P

# フィールドサービス

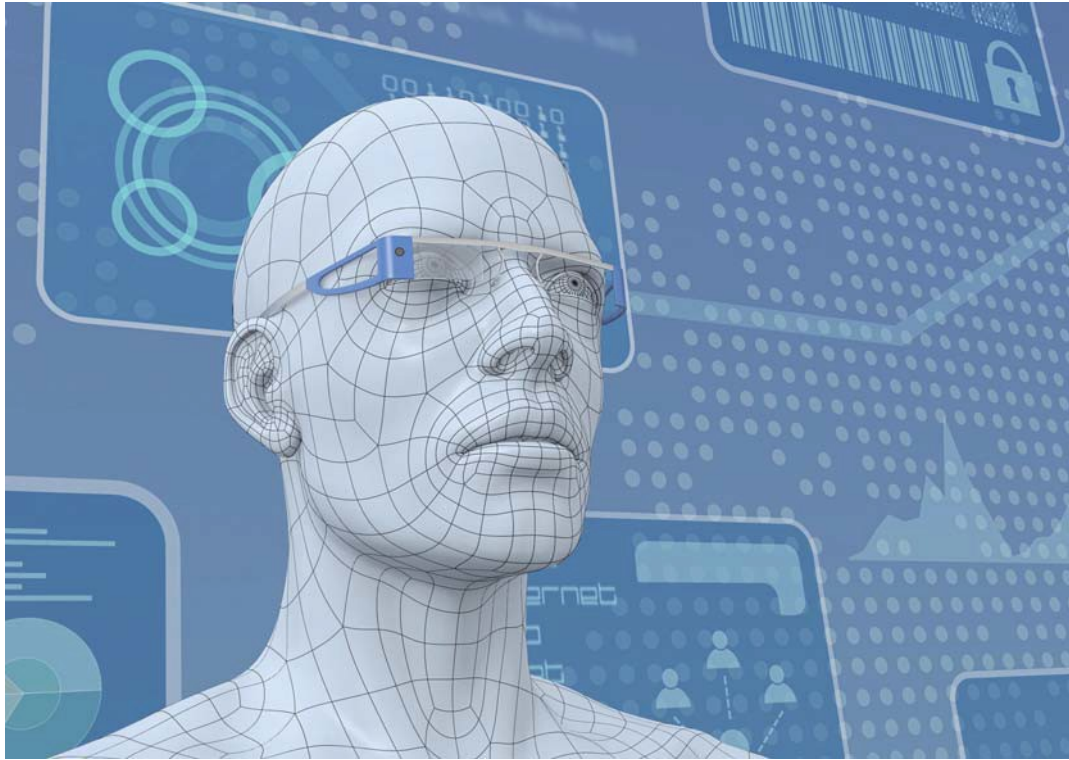


# 放送



# ウェアラブル&モバイルソリューション

■ 両手フリー ■ RTMP/RTSP ■ ローコスト

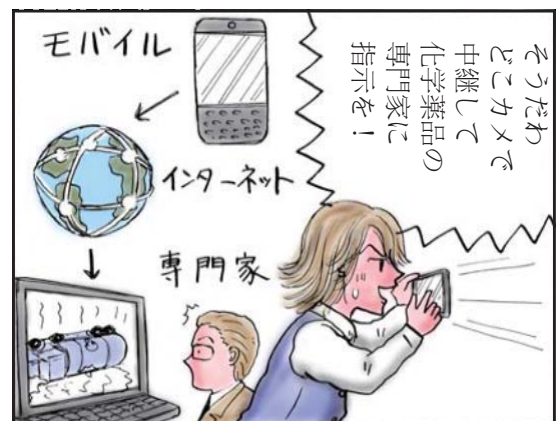


どこカメ@VMS  
サーバー



3G/4G VPN or  
Hhttps セキュアスト  
リーミングにも対応

1. フィールドメンテナンス
2. 工事現場中継/監視
3. イベント中継/監視
4. 巡回警備





## どこカメ® アドバンテージ

※サブスクリプションフリーとは保守以外の必要が発生しない、買い切りでの提供です。

自社運用によるサブスクリプションフリー※からクラウドサービスまで対応します。徹底した低遅延、3G / 4G ネットワーク状態に大きな遅延要素が無ければ、1秒から2秒程度で動画配信。httpsによる暗号化配信にも対応しています。複数の拠点で映像を共有しながら、双方向の会話もサポートします。超低遅延200msec程度です。CIFからフルHDまで、通信環境に合わせて柔軟に配信可能です。

## どこカメ® 何が違う? ライバルと!!

- オープンIT(プロプラエタリーは残れない)
- 配信端末フリー
- 世界標準
- タイムシフトプレイバック
- モニタリング (Windows Mac\_OS Android iOS Linux Chrome\_OS)
- リモートメンテナンス
- 次世代モニタリングは間もなく(Websocket通信 & HTML5ビデオ)
- 紙面足りず続きは、<http://docokame.com/どこカメ-vms/>

# eレクチャー (授業配信システム) ソリューション

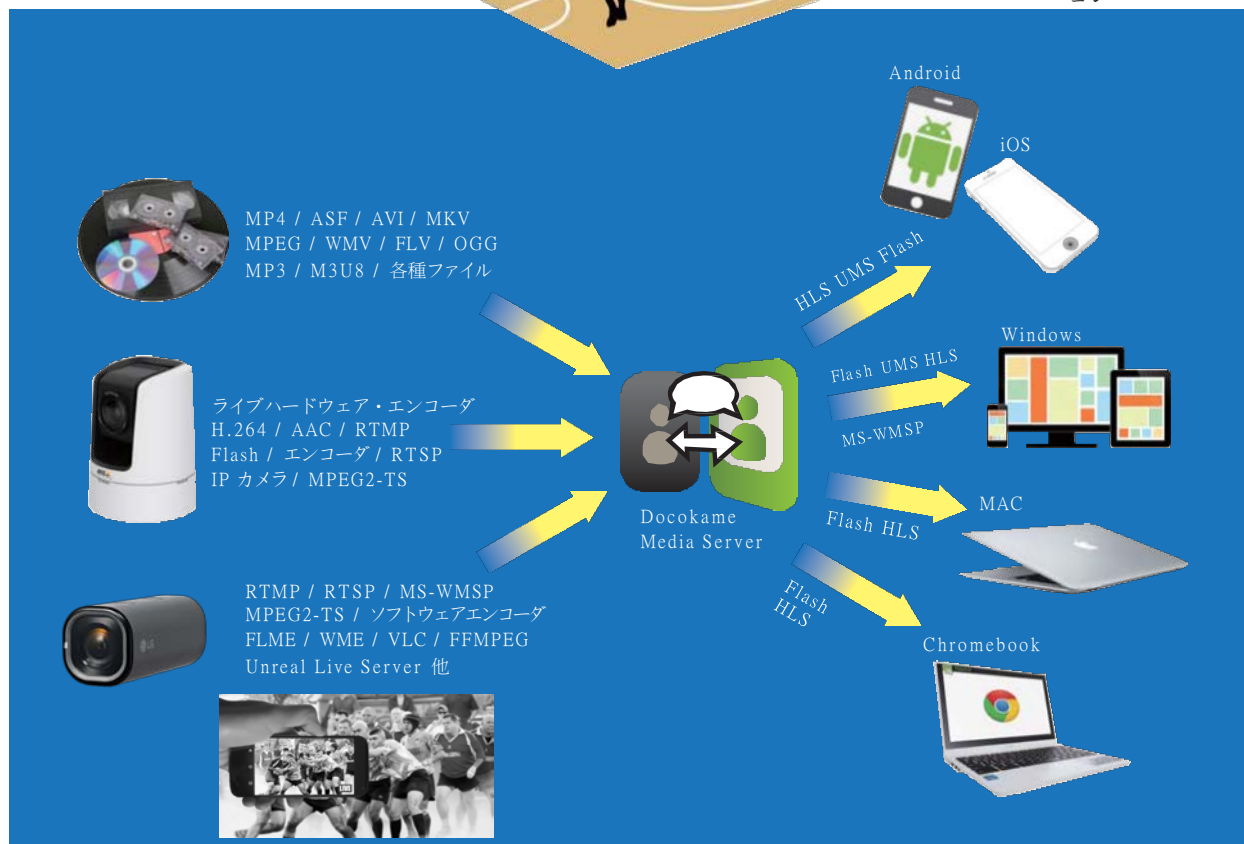
## New タイムシフトプレイバック

すべての部屋の学生が、ライブ  
および録画を共有します。そ  
れは自宅からでも ロケーショ  
ンフリー

ライブIP TV番組を見て、オン  
デマンドのデジタルライブラ  
リムービーをすべての部屋に!  
それは自宅からでもロケー  
ションフリー

モニタと放  
送イベント、ホール、教室、  
ライブスポーツゲーム

ブロードキャストライ  
ブビデオ 発表 講義  
そしてプレゼンテーシ  
ョン





## どこカメ® アドバンテージ

自社運用によるサブスクリプションフリー\*からクラウドサービスまで対応します。徹底した低遅延、3G/4G ネットワーク状態に大きな遅延要素が無ければ、1秒から2秒程度で動画配信。httpsによる暗号化配信にも対応しています。複数の拠点で映像を共有しながら 双方向の会話もサポートします。超低遅延200msec程度です。CIFからフルHDまで 通信環境に合わせて柔軟に配信可能です。

\*サブスクリプションフリーとは保守以外の必要が発生しない、買い切りでの提供です。

## どこカメ® 何が違う? ライバルと!!

■ オープンIT(プロプラエタリーは残れない) ■ 配信端末フリー ■ 世界標準 ■ タイムシフトプレイバック ■ モニタリング (Windows Mac\_OS Android iOS Linux Chrome\_OS) ■ リモートメンテナンス ■ 次世代モニタリングは間もなく(Websocket通信 & HTML5ビデオ) ■ 紙面足りず続きは、<http://docokame.com/どこカメ-vms/>

# ウェビナーソリューション

映像・音声・データをリアルタイムでオンデマンドで活用  
それはとてもシンプルです。



手のひらサイズのMicroサーバー  
で1000人への配信を実現しました。

どこかメ<sup>®</sup> Noトランスコードテ  
クノロジーが実現しています。







## どこカメ® アドバンテージ

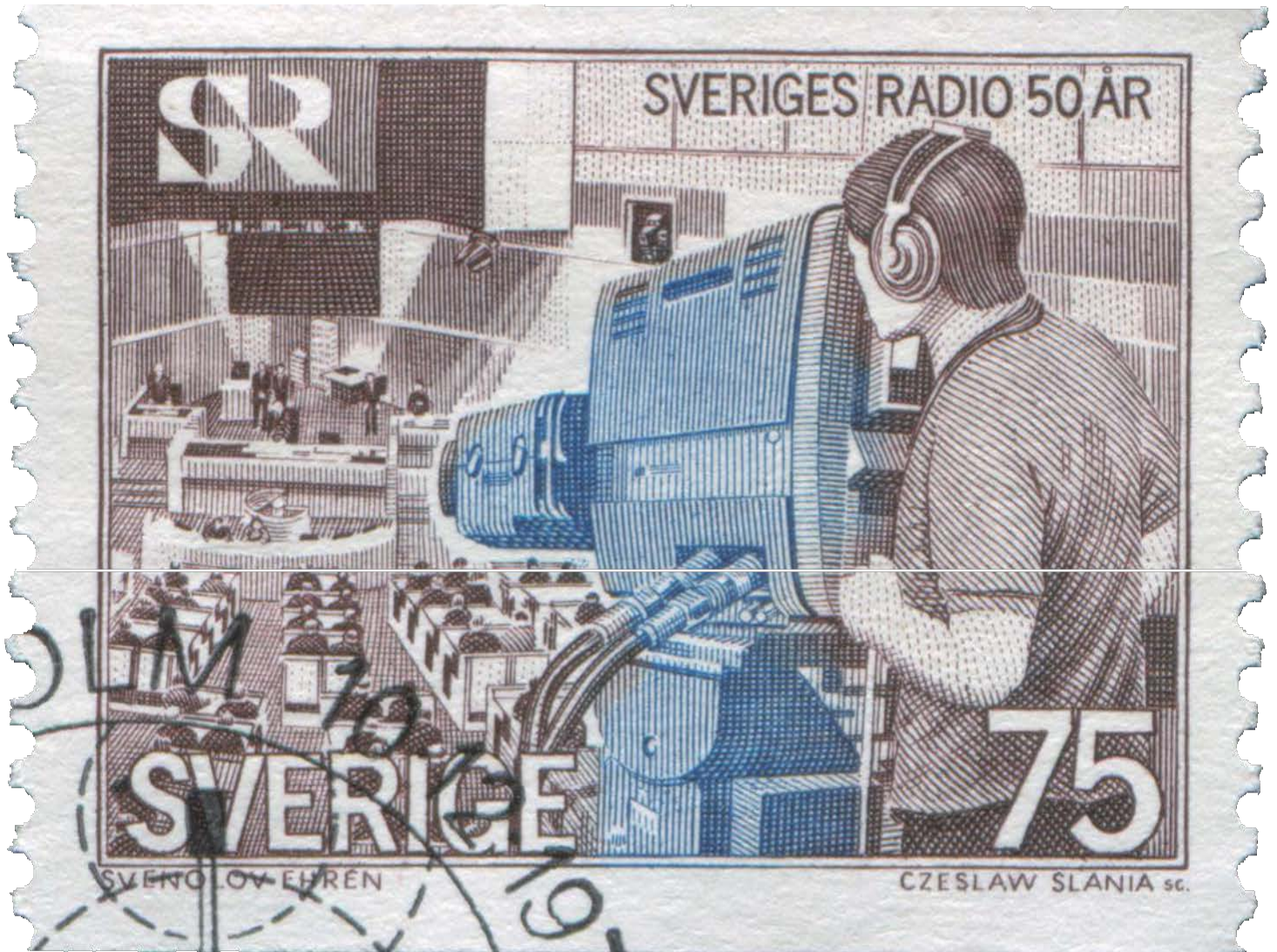
自社運用によるサブスクリプションフリー\*からクラウドサービスまで対応します。徹底した低遅延、3G/4G ネットワーク状態に大きな遅延要素が無ければ 1秒から2秒程度で動画配信。httpsによる暗号化配信にも対応しています。複数の拠点で映像を共有しながら 双方向の会話もサポートします。超低遅延200msec程度です。CIFからフルHDまで 通信環境に合わせて柔軟に配信可能です。

\*サブスクリプションフリーとは保守以外の必要が発生しない、買い切りでの提供です。

## どこカメ® 何が違う? ライバルと!!

■ オープンIT(プロプラエタリーは残れない) ■ 配信端末フリー ■ 世界標準 ■ タイムシフトプレイバック ■ モニタリング (Windows Mac\_OS Android iOS Linux Chrome\_OS) ■ リモートメンテナンス ■ 次世代モニタリングは間もなく(Websocket通信 & HTML5ビデオ) ■ 紙面足りず続きは、<http://docokame.com/どこカメ-vms/>

# 議会中継システムソリューション



## どこカメラ® 何が違う? ライバルと!!

- オープンIT(プロプラエタリーは残れない)
- 配信端末フリー
- 世界標準
- タイムシフトプレイバック
- モニタリング (Windows Mac\_OS Android iOS Linux Chrome\_OS)
- リモートメンテナンス
- 次世代モニタリングは間もなく(Websocket通信 & HTML5ビデオ)
- 紙面足りず続きは、<http://docokame.com/どこカメラ-vms/>

# 企業内配信システムソリューション



伝わりません  
よね！



どこカメなら ささやいて  
伝わります。しかも、  
双方向も可能です。



株式会社 ジャバテル

〒530-0041 大阪市北区天神橋2-北1-21 八千代ビル東館3F

TEL 06-6354-0100 FAX 06-6136-1155

〒130-0011 東京都墨田区石原 1-41-4 TKビル3F

TEL 03-6658-8726 FAX 03-5637-7834

セールス [sales@javatel.co.jp](mailto:sales@javatel.co.jp) 各

種お問合せ [info@javatel.co.jp](mailto:info@javatel.co.jp)

サポート [support@javatel.co.jp](mailto:support@javatel.co.jp)

**Javatel**  
Video Intelligence

[www.javatel.co.jp](http://www.javatel.co.jp)

**どこカメ**  
どこカメ

[www.docokame.com](http://www.docokame.com)

# ストリーミングサーバー

サーバーに関してはお客様個別の要件定義で選定されるサーバーの仕様はかわります。

要件定義の項目

接続する映像の

解像度：

フレームレート：

録画が必要な場合は

一日当たりの平均稼働時間 常時接続は24時間

上記を前提に保存日数

上記全体を必要カメラ台数事に集計します。

# ストリーミングサーバー エントリー

## モバイルベースの小-中規模システムでのエントリーなサーバー

	<p>HDDを除く本体標準保証期間 3年          シャーシ 2U 奥行380mm          稼働温度：0°C～45°C          スタイルリッシュで強力な空冷特性、CPUには第六世代Skylakeを採用          規格 micro-ATX Socket：LGA1151</p> <p>1)APP：          2)CPU：Pentium Dual-Core G4400 3.3GHz          3)メモリ：PC4-17000 DDR4-2133 4GBx2 実装8GB @up          4)SSD：mSATAx1 実装 OGB          5)HDD： 6)搭載数： 7)RAID：          8)OS： windows8.1 x64 embedded          9)ビデオ：Intel® HD Graphics 530 HDMI x1 + DVI-D x1 @up          10)電源：400W          11)オプション1          12)オプション2          内部 3.5"x4 ホットスワップ          DVD/Blu-Rayドライブは外付けタイプを選択ください。          ※スロット空き：有り 電源：400W OS：windows8.1 pro x64 embedded (他OS          選択可)稼働温度：0°C～40°C 1Uサーバーとして世界最小クラスの奥行と静          音性を達成。出荷開始から2年を経て品質の優秀性も証明済み。</p>	<p>2U-1111-000000</p>	
<p>タイムシフト用のキャッシュストレージ、          HLS用のキャッシュストレージ RAID対応可</p> <p>SSDは書き換え替え数で寿命が制限されるため、          想定容量の3-4倍を選択します。</p>	<p>SATA 2.5インチ SSD 1000GB 4年保証</p>	<p>SATA-S1000G4</p>	
<p>録画映像の保存用 RAID対応可</p>	<p>SATA 3.5インチ HDD 3000GB 2年保証</p>	<p>SATA-HP3000G2</p>	
<p>データベース保護の為に必須</p>	<p>オムロン 無停電電源装置(常時商用給電/正弦波出力)          350VA/210W BY35S</p> <p>プリインストールサーバー試験出荷費含む 単品販売不可</p>		

上記標準的なサーバーにDocokame@VMSをプリインストールして出荷します。ソフトウェアパッケージに関してインストーラーは一切提供していません。アプライアンスとしてご提供します。

# ストリーミングサーバー マイクロ

モバイルベースの小規模システムでのマイクロなサーバー  
パブリック配信として数百人規模に対応

	<p>GIGABYTE Intel Core i3-6100U 搭載 ウルトラコンパクト 3年保証</p> <p>OS Windows 8.1 Pro Embedded 64Bits</p> <p>第6世代 Intel® Core™ プロセッサ搭載 ウルトラコンパクト設計 0.6L (46.8 x 112.6 x 119.4mm) 2.5" HDD/SSD, 7.0/9.5 mm用ハードドライブ(1 x 6 Gbps SATA 3)をサポート 1 x M.2 SSD (2280) スロット 0GB 2 x SO-DIMM DDR3L スロット (1600 MHz) 8GB Intel® IEEE 802.11 ac, デュアルバンド Wi-Fi &amp; Bluetooth 4.2 NGFF M.2 カード搭載 HDMIとMini DisplayPort出力端子(2画面表示サポート) Intel® HD Graphics 520 4 x USB 3.0 Intel Gigabit LAN ヘッドフォン/マイク端子 VESA対応マウントブラケットを付属 (75 x 75mm + 100 x 100mm)</p>	<p>MQ-2221-000000</p>	
<p>タイムシフト用のキャッシュストレージ、 HLS用のキャッシュストレージ RAID対応可</p> <p>SSDは書き換え替え数で寿命が制限されるため、 想定容量の3-4倍を選択します。</p>	<p>SATA 2.5インチ SSD 1000GB 4年保証</p>	<p>SATA-S1000G4</p>	
<p>データベース保護の為に必須</p>	<p>オムロン 無停電電源装置(常時商用給電/正弦波出力) 350VA/210W BY35S</p> <p>ブリインストールサーバー試験出荷費含む 単品販売不可</p>		

上記標準的なサーバーにDocokame@VMSをプリインストールして出荷します。ソフトウェアパッケージに関してインストーラーは一切提供していません。アプライアンスとしてご提供します。

10人以上の同時アクセスにはWindows Server OSにアップグレードが必要です。

# ストリーミングソフトウェア



**Standard** 20同時ユーザ/20ストリーム  
登録カメラ数最大20

Windows 7/8では10同時ユーザまで。  
Standard

どこカメ@VMSはアプライアンスで提供  
されます。

MSRP 99,800円



**Pro** 200同時ユーザ/200ストリーム  
登録カメラ数最大200

Pro

どこカメ@VMSはアプライアンスで提  
供されます。

MSRP 199,800円



**Enterprise 無制限**

Enterprise

どこカメ@VMSはアプライアンスで提供さ  
れます。\*1)

MSRP 399,800-

分散サーバー用ライセンス

MSRP 99,800円

# 端末デバイスと構成

専用の小型カメラをヘルメットやキャップに取り付けて使う。



選択肢として完全ワイヤレスまたはワイヤ使用があります。

ワイヤレス Sony Action CamをAndroidスマホ経由で  
Docokame@VMSに配信

3G/4G/LTE  
のみ





# 端末デバイスと構成

専用の小型カメラをヘルメットやキャップに取り付けて使う。



ワイヤレス

3G/4G/LTEのみ

**Wi-Fi** Connect Instantly!  
Built-in Wi-Fi



5GHz  
3G/4G/LTE

# 端末デバイスと構成

専用の小型カメラをヘルメットやキャップに取り付けて使う。



ワイヤレス

ダイレクト  
LTE



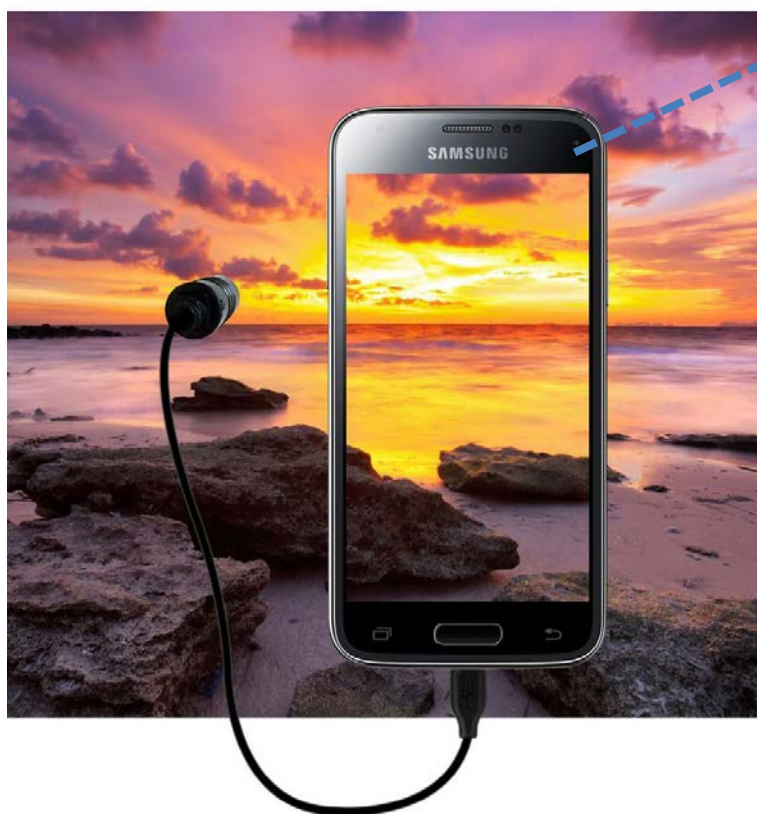
日本での  
発売は未定

# 端末デバイスと構成

専用の小型カメラをヘルメットやキャップに取り付けて使う。



USB接続



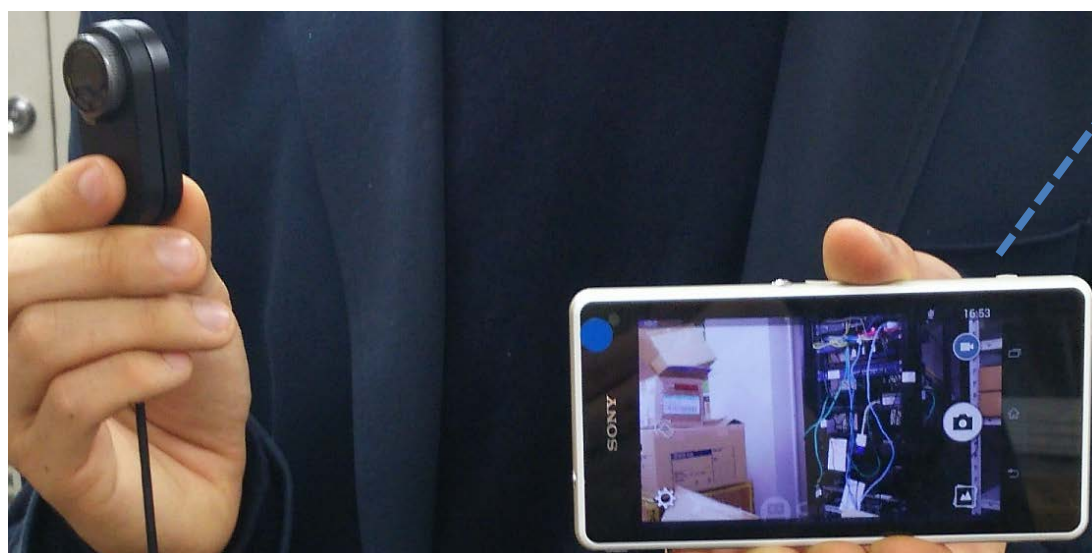
WiFi  
3G/4G/LTE  
のみ

# 端末デバイスと構成

専用の小型カメラをヘルメットやキャップに取り付けて使う。



USB接続



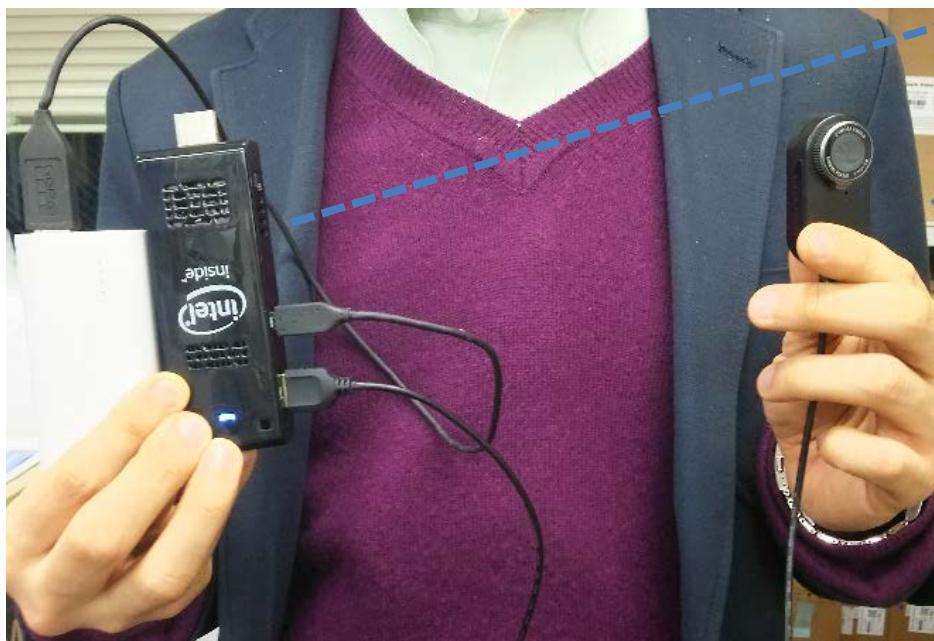
WiFi  
3G/4G/LTE  
のみ

# 端末デバイスと構成

専用の小型カメラをヘルメットやキャップに取り付けて使う。



USB接続



WiFi  
3G/4G/LTE  
のみ

# 端末デバイスと構成



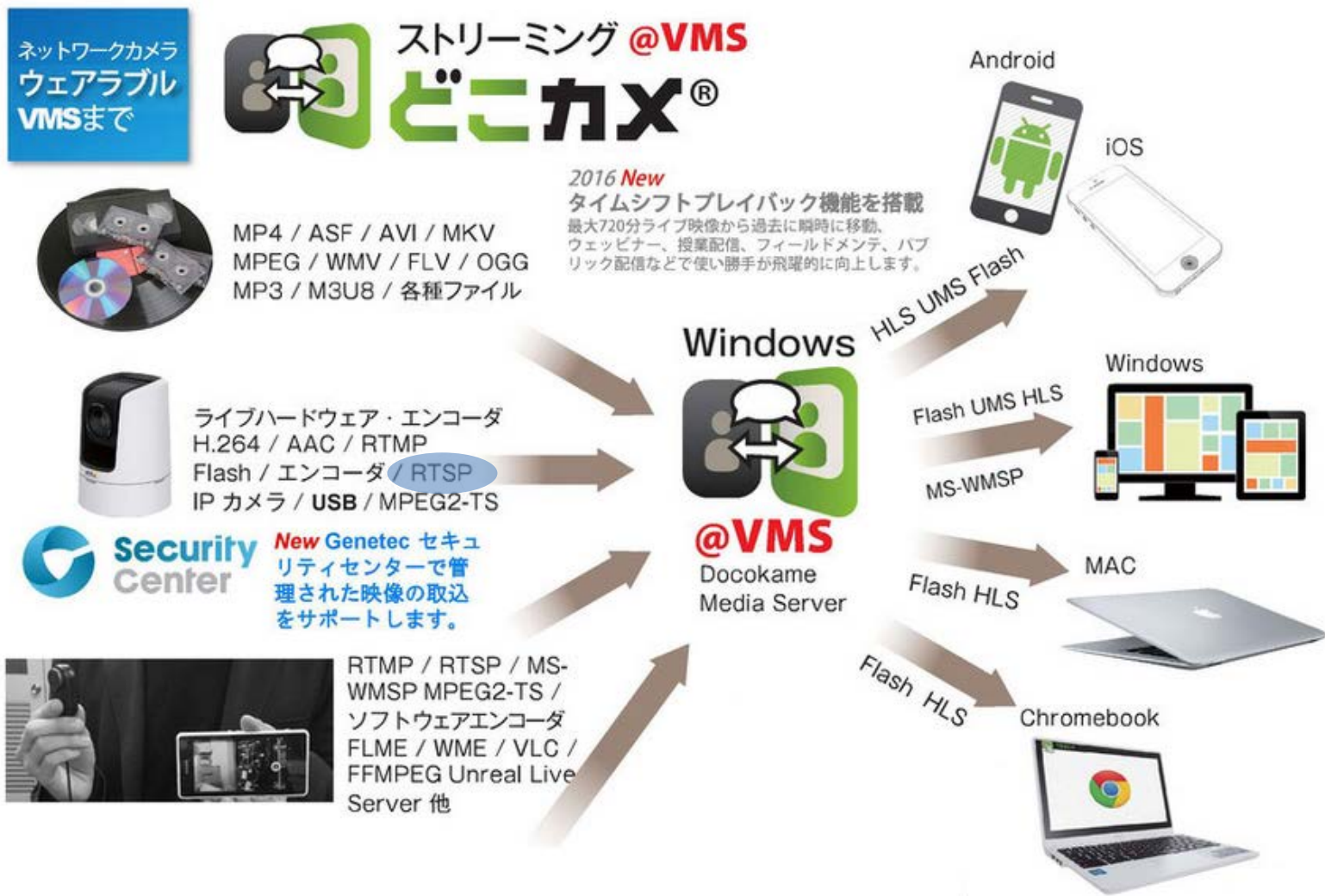
詳細は <http://docokame.com> サポートの  
[Docokame@VMS](mailto:Docokame@VMS) PC&スマートフォン アプリの設定ノウハウ

# 端末デバイスと構成



詳細は <http://docokame.com> サポートの  
Docokame@VMS PC&スマートフォンアプリの設定ノウハウ

# 監視カメラの接続と配信



ネットワーク監視カメラとの接続はRTSPを使用して接続します。

音声はAACをサポートしていれば高品質の音声も同時に配信可能です。

AACサポートの名ジャーブランド

AXIS SONY BOSCH Panasonic Vivotek

最大のアドバンテージはタイムラプス機能です。