



データシート

ビデオ煙検出ビデオ 火災検知



バージョン 3.7

この仕様書は、システム要件、機能の詳細と AllGoVision のビデオ煙検出 (VSD) & ビデオファイアー&検知管 (VFD) の機能の他の顕著な点の詳細を示します。

改訂日：2015年8月

AllGo は、システム PVT の組み込み。株式会社

Eメール：agv_contact@allgosystems.com

ALLG O E 株式会社 電 D D 電子 D サイ O V 私 SiO n個 CO 本
WEB の ITE: フット フット フット A LLG の V 私 SiO n個 CO 本
メー トレ の PR oprietary

コンテンツ

著作権情報.....	2
導入.....	3
システム要件.....	3
特徴 説明.....	4
テクニカル仕様	4
カメラ設置 シナリオ	5
統合.....	6
ALLGOVISION の GUI.....	7

COPYRIGHT 情報

©2015-2016 AllGo 組込みシステムプライベートリミテッド、インドのバンガロール。全著作権所有。

すべての情報が含まれています このドキュメント内のシステムプライベートリミテッド組み込み AllGo のプロパティです。、それは第三者への受信者によって開示されていない、どちらか、または任意の形式で第三者のためにかを含む、電子や機械的ないかなる手段によって再生することが許されるべきではありません AllGo 組込みシステムプライベートリミテッドからの事前の書面による許可なしに、複写。

導入

このデータシートには、システム要件、AllGoVision のビデオ煙検出 (VSD) とビデオ火災検知管 (VFD) の機能の特徴の詳細の詳細を示します。

ビデオ分析製品 ビューに表示される煙と火の迅速な検出を提供することができ、早期警戒システムとしてアラームを送信することができます。

システム 要件

AllGoVision 分析 次のシステムのハードウェアおよびソフトウェア要件があります。

カテゴリー	要件
オペレーティング・システム	Windows Server の 2003 年、2008 年、2012 年 ウィンドウ XP、Vista では、7、8
CPU	インテル 12 チャンネル分の i7 の、RAM 16 ギガバイト インテル 24 チャンネル分の 12 コア Xeon プロセッサ、RAM 32 ギガバイト
ネットワーク	イーサネット、100 メガビット 以上を推奨します
ハードディスク容量	アラームファイルの 1 週間保存のための 50 ギガバイト (画像&動画)
データベース	MySQL の 5.5.2
解像度とフレーム レート	640×480 以上 上記の 10 の fps と : 1080 フレームレートまで
スタンドアロンバージョンのカメラ サポート	からモデル アクシス、Pelco の、ボッシュ、ソニー、ハネウエル、IQinvision、の Hikvision、大化、ISD、パナソニック、Brickcom、ArecontVision、Indigovision、シスコ、サムスン、ACTI、ビジョン、デジタルウォッチドッグ、および他のもの (ONVIF カメラ)。
VMS のサポート	マイルストーン、Genetec、Indigovision、exacqVision、シスコ、ハネウエル注 : 他の VMS では、アラームセンターを通じてサポ

機能説明

- AllGoVision はビデオ煙検出 (VSD) を提供します & ビデオ火災検知管 (VFD) 。
- VFD / VSD 屋内と屋外の両方の環境のために火と煙の検出を提供します。
- VFD / VSD は、迅速な検出を提供することができます 火災・煙がビューの 10 から 15 パーセントに形成されていても火・煙の。
- 煙がすることができます 火災なし。

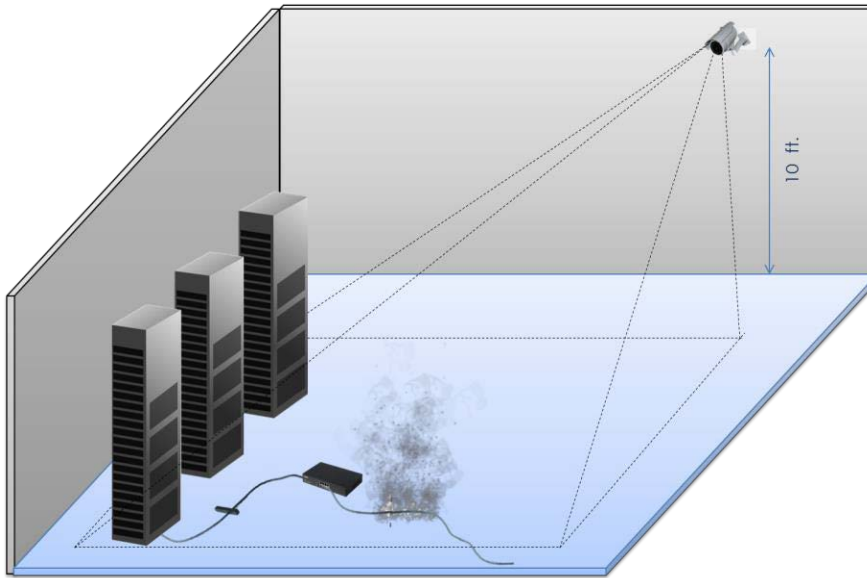


技術仕様

1. 検出範囲：最大 30 メートル
2. カメラの要件：
 - 固定カメラマウント
 - 最小のキャプチャレート 25 fps での
 - H264 / MJPEG エンコーダ
 - インストールの角度で 1.7 メートルの高さ - 20 メートル
3. 環境：屋内と屋外の両方
4. 自然煙の：
 - カバー カメラ FOV の少なくとも 10 から 15 パーセント
 - 動作緩慢
 - ミディアム / ハイ煙濃度
5. 火災 & 検出時間を煙：5 秒
6. イベントの記録：MPEG4 で録画煙活動の +/- 10 秒
7. フィールド調整可能なパラメータ：
 - 煙が疑われるゾーン ユーザーから
 - 煙検出感度 (0-1)
 - 煙検出トリガ時間 (分 5 秒) 。

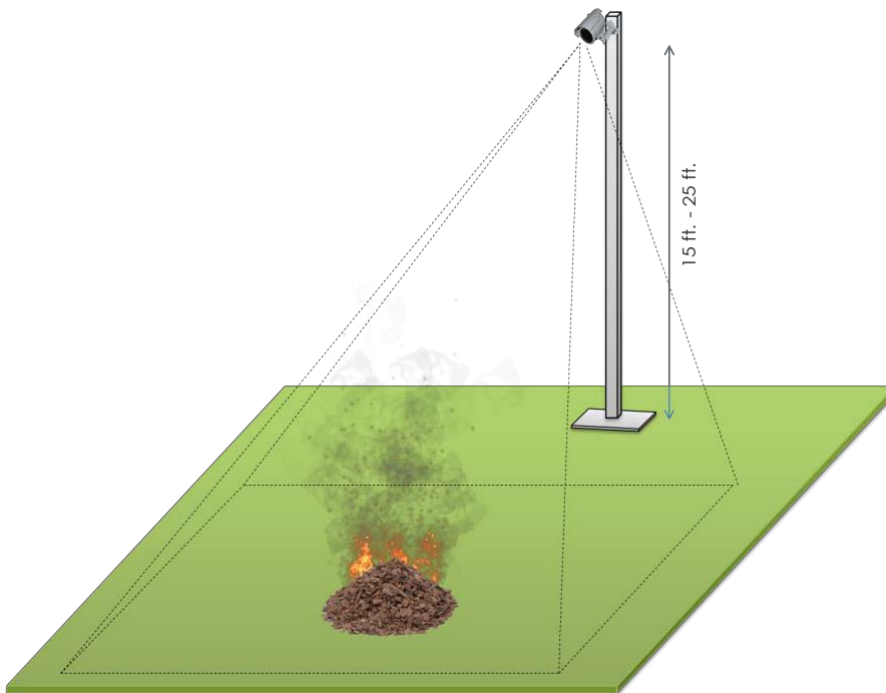
カメラのインストールのシナリオ

以下のためのカメラ設定 煙&火災検知 (屋内)



角度のカメラ
 高さ インストールの (屋内)
 =約 10 フィート
 モニタリングに向けてフォーカシングゾーンなし閉塞シナリオ

以下のためのカメラ設定 煙&火災検知 (屋外)



角度のカメラ
 高さ インストールの (屋外) = 15~25 フィート
 モニタリングに向けてフォーカシングゾーンなし閉塞シナリオ

統合

AllGoVision アプリケーション 2 種類が提供されています

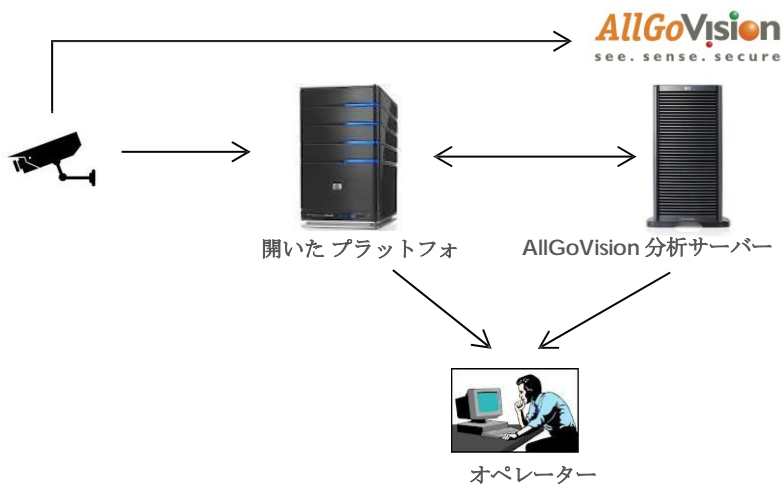
す：とともに VMS :

- AllGoVision アプリケーション オープンプラットフォームの標準に基づいています。
- これは、多くのと統合されています VMS。

無し VMS :

- それは スタンドアロンアプリケーション。
- これは、VMS とは無関係に動作します。
- 直接 カメラからのビデオフィードを取ります。

建築： VMS との単純なアーキテクチャを以下に示します。CCTV カメラからの映像は AllGoVision ビデオ分析サーバーによって処理されます。アラームは、ビューアで表示することができます。



AllGoVision 解析 - VMS 統合

ALLGOVISION の GUI

AllGoVision 製品は、ウィンドウ指向、タブに基づいて、ポイントとグラフィカル・ユーザ・インタフェースを提供し、インターフェイスを選択します。グラフィックアイコン、プルダウンメニュー、ボタン、チェックボックス、ラジオボタンの広範な使用は最小限可能な範囲でタイピング作業を軽減するために組み込まれています。

AllGoVision 製品の GUI が構成されてい 7 つのタブを次のとおり

です。サーバセットアップタブ

サーバのセットアップ]タブには、構成されてい VMS やカメラの設定や他のフィールドの詳細の。あなたがすることが出来ます

カメラからビデオの詳細を表示します。

アナリティクスセットアップ タブ

Analytics の設定]タブ さまざまな機能のための分析・フィールドを設定するためのオプションが用意されています。

詳細設定]タブ

このタブには、カメラの環境、分析処理の複雑さ、影除去感度、カメラビュー、事前に定義されたオブジェクトのサイズと最小オブジェクトサイズのような高度な設定を選択するオプションを提供します。

ビデオステッチ タブ

これは、2-8 台のカメラからのビデオのステッチを可能にします。出力は同じタブに表示されます。検出されたオブジェクトは、赤の長方形で示されています。

トリガーベース

これは、RFID からそのようなトリガーからの分析を実行することができます。

顔認識 タブ

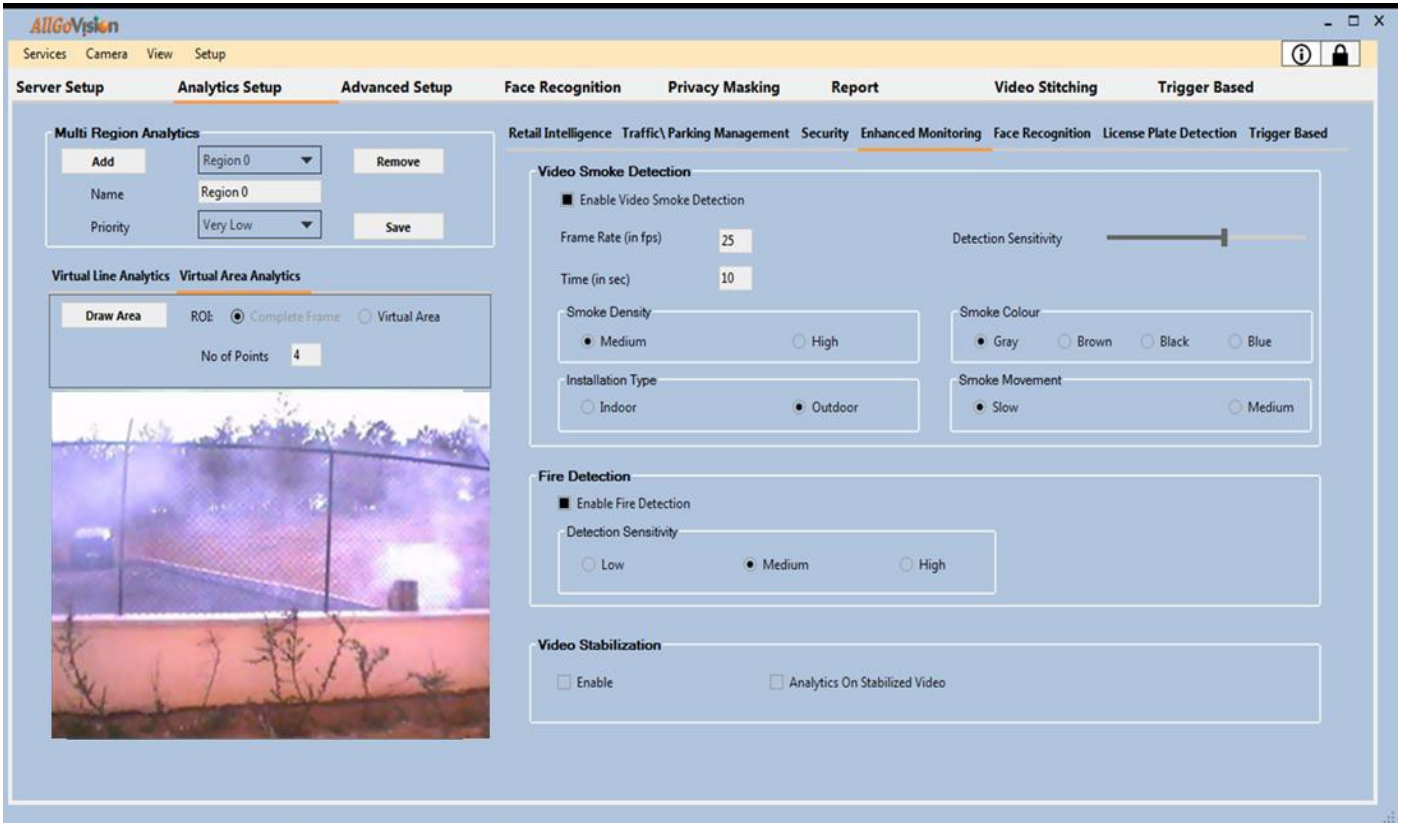
このタブには、顔認識のための登録アプリケーションを提供しています。

フェイスマスク タブ

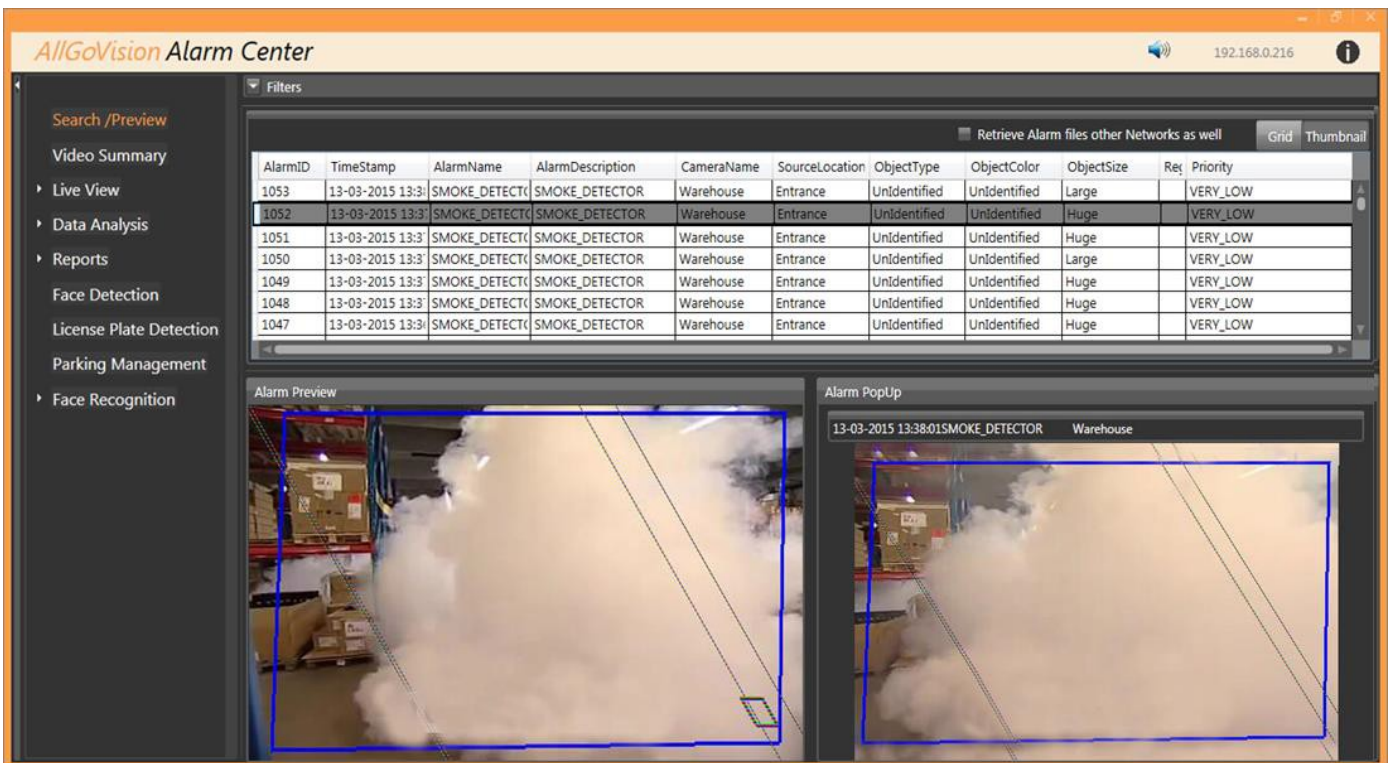
これは、顔のマスクとオブジェクトが監視下に公共のプライバシーを維持するために、プライバシー要件のためにマスキングできます。

報告する タブ

このタブにはカウントアプリケーションの統計情報をプロットするためのオプションを提供します。どちらのラインと棒グラフが可能です。これはまた、プロットやレポートの自動電子メーラーと輸出を持っています。



AllGoVision 管理クライアント



AllGoVision アラーム センター - アラーム管理クライアント