

24ポートギガビット+ 4ポートの10G SFP +レイヤー3スタックブルマネージドスイッチ

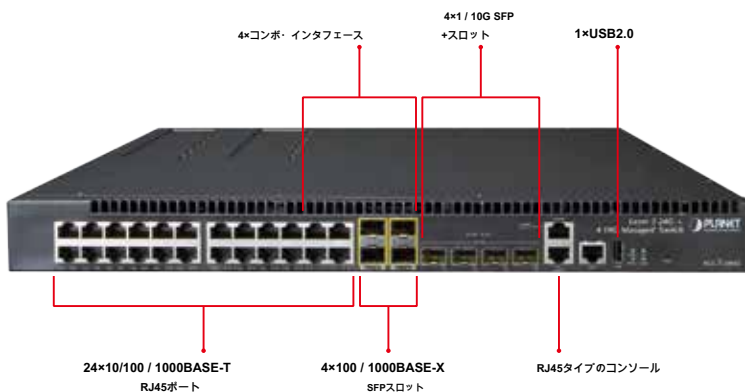


次世代のインターネットプロトコルのIPv6ルーティングおよび10Gイーサネットスイッチソリューション

プラネットXGS3-24042レイヤ3スタッキングマネージドギガビットスイッチは、多層のIPv6 / IPv4のギガビット・イーサネット・ルーティングをサポートし、そして24 10/100 / 1000Mbpsのギガビットイーサネットポート、4ギガビットSFPポートを共有し、4つの余分10G SFP + アップリンクスロットの帯域幅の要件を満たし、保護するために提供します企業向けのネットワークへの投資。XGS324042は、次の高度な技術を用いて実装されています。

- IPv6の / IPv4ルーティングおよび管理
- 10Gイーサネットスイッチング
- 単一IPアドレスの管理
- 冗長電源システム

大規模ネットワークのための配布やアグリゲーションレイヤスイッチとして位置付け、XGS324042は簡単に1つのIPアドレスを経由して管理し、24単位まで設定することができますIPスタッキング技術をサポートしています。それはインテリジェントなセキュリティ機能、高い性能と柔軟性を提供していますように、それはキャンパスネットワーク、メトロポリタンIPネットワークおよびその他の大規模インフラに適しています。XGS3-24042はまた、企業、データセンターや中小ネットワークのコアレイヤスイッチとして優れた選択肢であることができます。



物理ポート

- 24ポート10/100 / 1000BASE-T RJ45銅
- ポート24にポート21と共有する4 100 / 1000BASE-XミニGBIC / SFPスロット、
- 1000BASESX / LX / BX SFPと互換4 10GBASE-SR / LR SFP + スロット、
- DB9コンソールスイッチの基本的な管理のためのインタフェースとセットアップにRJ45
- スwitchの基本的な管理と設定のための1つのRJ45イーサネット管理ポート
- バックアップ/アップロードの設定やファームウェアのアップグレードのための1つのUSB 2.0

IPスタック

- 両方のギガビットTP / SFPインタフェースおよび10G SFP + スロットを介して、スタックメンバーに接続
- 一緒に積み重ねられた24台までサポートする単一のIPアドレス管理、

IPルーティング機能

- IPルーティングプロトコルサポートのRIPv1 / V2、RIPngの、OSPFv2の / V3、BGP4 / 4+
- ルーティングインタフェースは、VLANルーティングモードごとに提供します
- 冗長ルーティング展開するためVRRPv1 / v3プロトコル
- ルート再配布をサポートしています

マルチキャストルーティングの機能

- サポートPIM-DM (プロトコル独立マルチキャスト - 稠密モード) とPIM-SM (プロトコル独立マルチキャスト - スパースモード) とPIM-SSM (プロトコル独立マルチキャスト - ソース固有マルチキャスト)
- サポートDVMRP (距離ベクトルマルチキャストルーティングプロトコル)
- IGMP V1 / V2 / V3およびMLD V1 / V2をサポート

レイヤ2つの機能

- IEEE 802.3、IEEE 802.3uの、IEEE 802.3abに、IEEE 802.3zのギガビットイーサネットおよびIEEE 802.3aeの10ギガビット/秒イーサネットの標準に準拠しています
- すべての10BASE-T、100BASE-TXおよび1000BASE-Tポートのオートネゴシエーションおよび半二重/全二重モードをサポート

10Gbのイーサネットをサポート

10Gbpsのアップリンクでは、XGS3-24042は、企業のバックボーンや大容量サーバにリンクし、安全なトポロジに大量のデータを扱うことができます。SFP + スロットの各々は、デュアルスピード、10GBASE-SR / LRまたは1000BASE-SX / LXをサポートし、今管理を意味する柔軟な伝送距離や効率的にネットワークを拡張するために要求される伝送速度に応じて適切なSFP / SFP + トランシーバを選択することができます。

ハイパフォーマンス

XGS3-24042が大きく帯域幅需要の増加にケータリングのためにLANをアップグレードするタスクを簡素化128Gbps、と高いノンブロッキングスイッチファブリックとワイヤスピードスループットを提供することができる高性能スイッチアーキテクチャを誇ります。

豊富なマルチレイヤおよびマルチキャストネットワークプロトコル

XGS3-24042は、複雑なネットワーク構築の要件を満たすために、さまざまなレイヤ2および管理ネットワーク・プロトコルをサポートしています。これは、802.1D / ワットと互換性があります
S、802.1Q、802.1pの、の802.3ad、802.3xの、GVRP、DHCP、SNTP、など

XGS3-24042また、レイヤ3のIPスタティックルーティング、のRIPv1 / v2を、RIPngを、OSPFv2の / V3、およびVRRPプロトコルなどのIPv6 / IPv4ルーティングプロトコルをサポートしています。豊富なマルチキャスト機能で構築され、XGS3-24042は、のIGMPv1 / V2 / V3とのMLDv1 / V2スヌーピングとしてリッチL2マルチキャスト機能をサポートし、そしてL3マルチキャストプロトコル - DVMRP、PIM-DM、PIM-SMおよびPIM-SSM。豊富なアプリケーション体験を提供し、製品を制御し、不正なマルチキャストソースの機能を検出する受信マルチキャスト、マルチキャストVLANレジストレーションをサポートしています。XGS3-24042ソリューションは、ネットワークの需要が成長するにつれて拡大する能力を持つ、今日のための費用対効果の高いソリューションを実行します。

豊富なIPv6のサポート

XGS3-24042は、IPv6の管理や、SSH、ACL、WRR (加重ラウンドロビン) とRADIUS認証などのエンタープライズレベルの安全な機能を提供します。XGS324042は、このように企業が最低の投資でIPv6時代にステップするのに役立ちます。また、あなたは、IPv6のFTTxエッジネットワークが構築されたときにネットワーク設備を交換する必要はありません。

優れたセキュアなトラフィック制御

XGS3-24042は、電気通信と企業が提供するサービスを強化するために、強力なトラフィック管理とWRR機能を搭載しています。WRRの機能は、マルチテナントユニット、マルチビジネスユニット、電話会社、またはネットワークサービスアプリケーションに特に有用であるワイヤスピードレイヤ4トラフィック分類および帯域幅制限を含みます。サポートされるACLポリシーは、送信元/宛先IPアドレスで送信元/宛先MACアドレス、IPプロトコル、TCP / UDP、IP優先順位、時間範囲とTOSにトラフィックを分類することができます。また、さまざまなポリシーは、トラフィックを転送するために実施することができます。XGS3-24042は、ポートレベルのセキュリティを確保し、不正ユーザをブロックするために、RADIUSを用いて展開することができるIEEE 802.1Xポートベースのアクセス認証を提供します。このように、

- 各RJ45ポートの自動MDI / MDI-X検出
- パケットロスのフロー制御を防ぎます
 - IEEEは、全二重モードで画面フロー制御を一時停止802.3X
 - 半二重モードでの背圧フロー制御
- 高性能ストアアンドフォワードアーキテクチャ、ブロードキャストストーム制御、ポートのループバック検出
- 16K MACアドレステーブル、自動送信元アドレスの学習と高齢化

•VLANをサポート

- IEEE 802.1QタグベースVLAN
- ダイナミックVLAN管理のためのGVRP
- VLAN IDが4041のうち最大256個のVLANグループ、
- プロバイダーブリッジング (VLAN Q-で-Q、IEEE 802.1ad) サポート
- サポートプライベートVLANエッジ (PVE)
- 管理VLANのGVRPプロトコル
- プロトコルベースVLAN
- MACベースVLAN
- IPサブネットVLAN

•リンクアグリゲーションをサポート

- トランクグループあたり最大8つのポートを備え、最大128個のトランクグループ
- IEEE 802.3adのLACP (リンクアグリゲーション制御プロトコル)
- シスコエーテルチャンネル (静的トランク)

•スパンニングツリープロトコルをサポート

- IEEE 802.1Dクラシックスパンニングツリープロトコル (STP)
- IEEE 802.1w高速スパンニングツリープロトコル (RSTP)
- IEEE 802.1s複数のスパンニングツリープロトコル (MSTP)、VLANにより、スパンニングツリー
- BPDU & ルートガード

• (多くの多くの) 特定のポート上の着信または発信トラフィックを監視するために、ポートミラーリング

- (多対1) ポートミラーを提供します

サービスの質

- すべてのスイッチポート上の8つのプライオリティキュー
- 厳格な優先順位とWRR (重み付けラウンドロビン) CoSのポリシーをサポート

•トラフィックの分類

- IEEE 802.1pのCoSの / ToSの
- IPv4の / IPv6のDSCP
- ポートベースWRR

- 厳格な優先順位とWRRのCoSポリシー

マルチキャスト

- IPv4のIGMPは、V1、V2とV3、およびIPv6 MLDスヌーピングをサポート

堅牢なレイヤ2つの機能

XGS3-24042は、このようなツリープロトコル、WRR、帯域幅制御およびIGMPスヌーピングスパニングポート速度の設定、ポート集約、VLAN、などの基本的なスイッチ管理機能のためにプログラムすることができます。また、802.1Q VLANは、Q-Q、音声VLANおよびGVRPプロトコルをタグ付けをサポートしています。XGS3-24042にある許容VLANグループは、最大ポート集約をサポートすることで256まで、XGS3-24042は、複数のポートと組み合わせた高速トランクの動作を可能にするであろう。これは、各グループのための8つのポートの最大とトランッキング128グループまで可能にします。

効率的な管理

効率的な管理のために、XGS3-24042マネージドギガビットスイッチは、コンソール、WebおよびSNMP管理インタフェースが装備されています。内蔵のWebベースの管理インタフェースでは、XGS3-24042は、使いやすい、プラットフォームに依存しない管理および設定機能を提供しています。XGS3-24042は、標準のSNMP (Simple Network Management Protocol) をサポートし、任意の標準ベースの管理ソフトウェアを介して管理することができます。テキストベースの管理のために、XGS3-24042は、Telnet、コンソールポートを介してアクセスすることができます。また、XGS3-24042は、各セッションにおけるパケットの内容を暗号化するSSH接続をサポートすることで、安全なリモート管理を提供します。

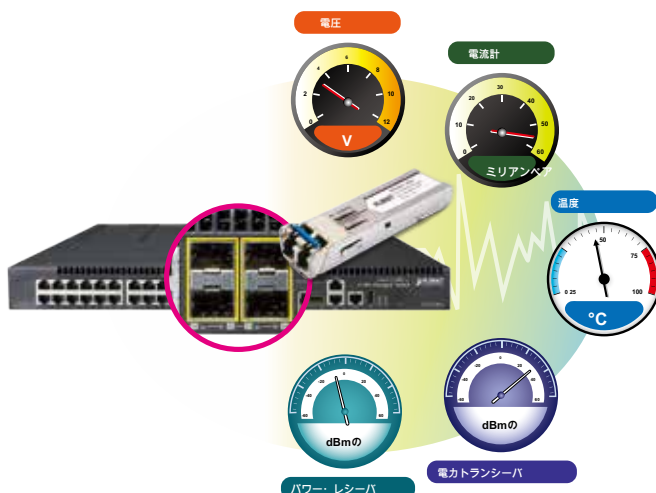
柔軟性と拡張ソリューション

XGS3-24042は4 100 / 1000MbpsのデュアルスピードSFPファイバーコンポポートと4 1 / 10GbpsのSFP + 光ファイバポートを提供します。SFP + スロットのそれぞれは、デュアルスピード、10GBASE-SR / LRまたは1000BASE-SX / LXをサポートしています。したがって、管理者は柔軟にするだけでなく、伝送距離に応じて適切なSFPトランシーバを選択することができるだけでなく、伝送速度が必要。距離は2キロ (マルチモードファイバ) または10/20/30/40/50/70/120キロメートル (シングルモードファイバまたはWDMファイバ) までの550メートルから拡張することができます。彼らは、企業のデータセンターやデータリビューション内のアプリケーションに適しています。

インテリジェントSFP / SFP + 診断メカニズム

XGS3-24042は、大幅に容易にそのような光出力パワー、光入力パワー、温度、レーザバイアス電流としてSFP / SFP + のリアルタイムのパラメータを監視するため、ネットワーク管理者を助けるSFP / SFP + -DDM (デジタル診断モニター) 機能をサポートおよびトランシーバの電源電圧。

デジタル診断モニター (DDM)



v1とv2スヌーピング

クエリアモードサポート

サポートマルチキャストVLAN登録 (MVR)

セキュリティ

IEEE 802.1xポートベースのネットワークアクセス認証

MACベースのネットワークアクセス認証

内蔵RADIUSクライアントはIPv4とIPv6のためのRADIUSサーバに協力します

TACACS + ログインユーザのアクセス認証

IPベースのアクセス制御リスト (ACL)

MACベースのアクセス制御リスト

DHCPスヌーピングをサポート

ARP検査をサポート

IPソースガードは、IPスプーフィング攻撃を防止します

ダイナミックARPインスペクションは、バインディングIPアドレスに無効なMACアドレスを持つARPパケットを破棄します

IPアドレスのクローンを避けるためにURPFをサポートしています

IPv6のNDスヌーピング

管理

IPv4とIPv6の管理IP

管理インタフェースを切り替えます

コンソール/Telnetのコマンドラインインターフェース

Webスイッチの管理

SNMP v1の、V2Cおよびv3のスイッチ管理

SSH / SSLのセキュアなアクセス

IPアドレスの割り当てのためのBOOTPおよびDHCP

DHCPリレーとオプション82

IPv4とIPv6のTFTPまたはHTTPプロトコル経由でのファームウェアのアップロード/ダウンロード

IPv4とIPv6のSNTP (簡易ネットワークタイムプロトコル)

ユーザー特権レベル制御

IPv4およびIPv6用のSyslogサーバ

4つのRMONグループ1、2、3、9 (履歴、統計、アラーム、およびイベント)

IPv4とIPv6のためのping、トレースルート機能をサポート

ユーザー特権レベル制御

リンク層検出プロトコル (LLD) およびLLDP-MED

冗長電源システム

100~240V AC、-40V~60V DC (オプション) デュアル冗長電源

ACおよびDC冗長電源は連続動作を確保するために

サポートXGS3PWR150-48インストール、-40~-60V DC電源入力 - XGS3-24042は、一つ100~240V AC電源ユニットと冗長DC電源用の1つの空の電源スロットを備えています。XGS3-PWR150-48 DC電源を実装して、XGS3-24042は、通信レベルデバイスとして適用することができます。冗長電源システムは、ACまたはDC電源装置のいずれかを用いて信頼性を高めるために設けられています。冗長電源システムは、特に最高のパワーインテグリティを必要とするハイテク施設の要求を処理するように設計されています。

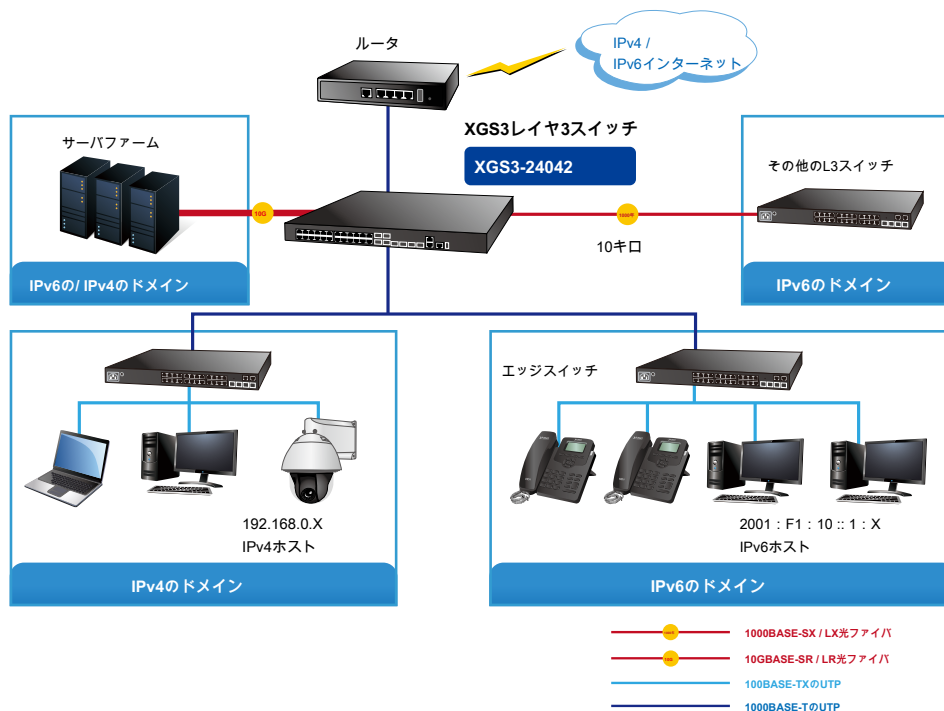


アプリケーション

コアルーティングスイッチ

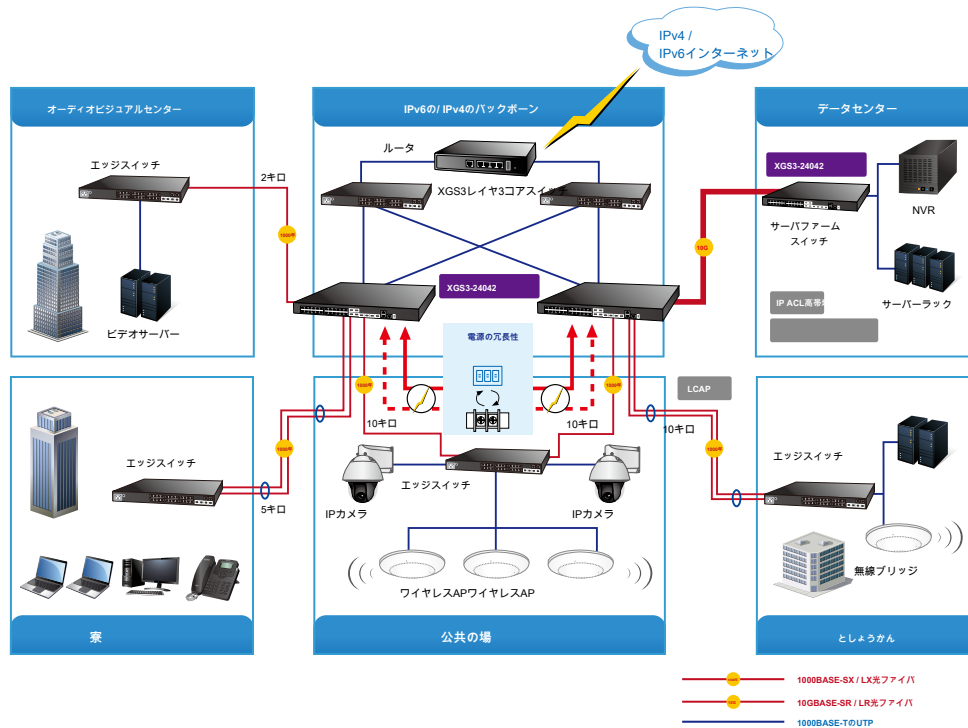
24ギガビットポート、4つのSFP+ファイバインターフェイスおよびレイヤ3のIP/マルチキャストルーティング機能と、XGS3-24042は、電気通信、ネットワーク・サービス・プロバイダと企業のための高性能なソリューションを提供します。

コアのIPv6 / IPv4ルーティング・スイッチ



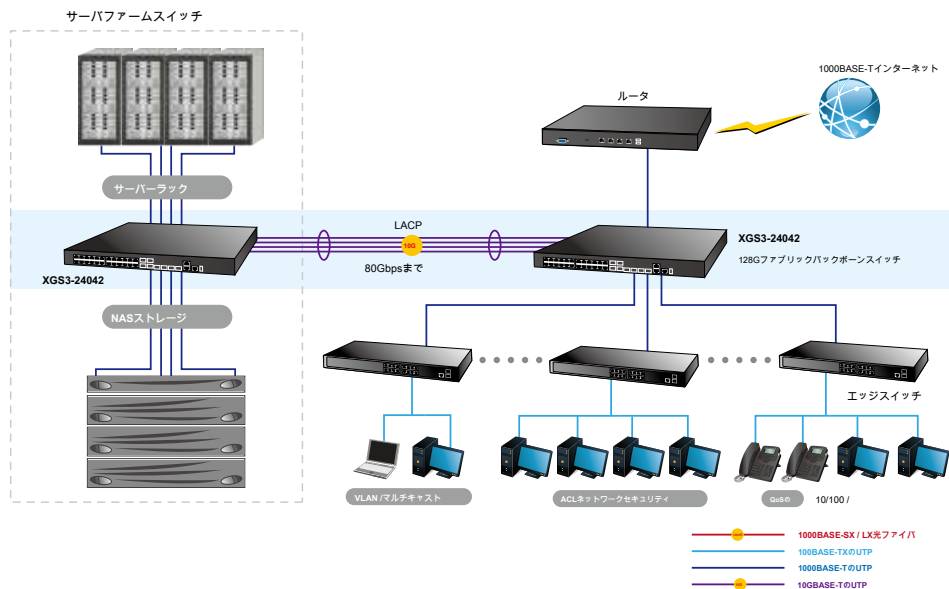
キャンパス/ISP/テレコム高密度およびVRRPのバックボーンルーティングスイッチ

内蔵の強力なIPv4 / IPv6のレイヤ3 IPおよびマルチキャストルーティングプロトコルでは、XGS3-24042は、VLANおよびネットワークセグメント間で信頼性の高いルーティングを保証します。ルーティングプロトコルは、最大1Kのルーティングエントリを持つVLANインターフェイスによって適用することができます。高密度ルーティングインターフェイスは、成長しているネットワークのニーズを満たすために拡張性を提供します。また、ホットVLAN機能で - Qで-Q (VLANスタッキング) - サポートされ、それがサービスプロバイダは、このような特定の顧客のための特定のVLAN上のインターネットアクセスなどの特定のサービスを提供することを可能にし、それでも彼らの他のために他のタイプのサービスを提供します他のVLANの顧客。



データセンターのセキュリティおよびQoSスイッチ

XGS3-24042はあなたの部門のバックボーンのために、それは簡単にローカル、高帯域幅を提供できるように、毎秒128ギガビット、ノンブロッキング・スイッチファブリックを実行し、ギガビット・イーサネット・ネットワーク。4内蔵SFP +ポートと、XGS3-24042は10Gイーサネット (登録商標) LR / SR SFP +モジュールを介してバックボーンネットワークに10Gアップリンクを提供します。さらに、ネットワークの効率を向上し、セキュリティおよびQoS機能を提供することにより、ネットワーククライアントを保護します。



仕様

| | |
|----------------------|--|
| 製品 | XGS3-24042 |
| ハードウェアバージョン | 2.0 |
| ハードウェア仕様 | |
| 銅ポート | 24 10/100 / 1000BASE-T RJ45自動MDI / MDI-Xポート |
| SFP/ミニGBICスロット | 100BASE-X SFPトランシーバとの互換性 (ポート24とポート21と兼用) 4 1000BASE-X SFPインタフェース |
| SFP+/ミニGBICスロット | 4 10GBASE-SR / LR SFP+インタフェース1000BASE-X SFPトランシーバとの互換性 (ポート25ポート28へ) |
| 処理方式を切り替えます | ストアアンドフォワード |
| スイッチファブリック | 128Gbps |
| スループット | 64バイト@ 95Mpps |
| アドレス・テーブル | 16Kのエントリ |
| 共有データ・バッファ | 12Mbits |
| VLAN表 | 4K |
| ルーティングテーブル | 13K |
| レイヤ3インターフェイス | 1K |
| ポートのキュー | 8 |
| フロー制御 | IEEEは、半二重全二重背圧のためのフレームを802.3xポーズ |
| ジャンプフレーム | 9Kbytes |
| LED | システム: PWR1、PWR2、モード、SYSポート: リンク /アクト |
| 寸法 (幅×奥行き×高さ) | 440 X 350 X 44.5ミリメートル、高さ1U |
| 重量 | 4.75キロ |
| 電源要件 | AC: 100~240VAC、50 / 60Hzの、オートセンシングDC: 48V DC (オプション) |
| 消費電力 | 30ワット (最大) |
| IPv4のレイヤ3つの機能 | |
| IPルーティングプロトコル | RIPngを、OSPFv3は、BGPv4 + IPv6用のIPv6 MLD (V1) のML Dv1 / v2のPIM-SM / DM |
| マルチキャストルーティングプロトコル | MLDスヌーピング、4-6トンネルマルチキャスト制御不正なマルチキャストソースが検出受け取ります |
| レイヤ3プロトコル | 設定トンネル、ISATAP、CIDR |
| レイヤ2つの機能 | |
| ポートの設定 | ポートが有効無効にします ポートループバックが検出各ポートのオートネゴシエーション10/100 / 1000Mbpsのフルおよび半二重モード選択帯域制御 |
| VLAN | 802.1Qは、Q-で-Q GVRPプライベートVLAN、音声VLAN、MACベースVLANプロトコルベースVLAN 4K VLANグループまで、ベースVLANタグ付き |
| スパンニングツリープロトコル | IEEE 802.1Dスパンニングツリープロトコル (STP) IEEE 802.1w高速スパンニングツリープロトコル (RSTP) IEEE 802.1sマルチプルスパンニングツリープロトコル (MSTP)、VLANルートガードBPDUガードによって、スパンニングツリー |
| リンクアグリゲーション | 静的トランクIEEE 802.3adのLACP トランクグループ当たり8つのポート128グループをサポート |
| QoSの | トラフィック分類に基づいて、厳密な優先順位、SWRR、WRR、DWRR、SDWRR、切り替えるためのWRED 6レベルの優先順位 - ポート番号 - 802.1pプライオリティ - IPパケットのポリシーベースのDiffServのDSCP / TOSフィールド |
| マルチキャスト | IGMP V1 / V2 / V3 IGMPスヌーピングプロキシIGMPクエリアモードのサポートMLDは、MLDは、V1 / V2スヌーピング、/ V2をV1 |

| | |
|---------------|--|
| アクセス制御リスト | サポート標準と拡張ACL IPベースのACL / MACベースのACL時間ベースのACL ACLルールはQoS分類のために使用することができます |
| セキュリティ | サポートのIPv4 / IPv6の+結合ポートに結合するのIPv4 / IPv6の+ MAC +ポートを結合MAC +ポートは、MACがARPスプーフィング防止ARP走査防止IPソースガードのIPv6 NDスヌーピングをフィルタサポート |
| 認証 | IEEE 802.1xポートベースのネットワークアクセス制御AAA認証：TACACS + / RADIUS経由のIPv4 / IPv6の |
| SNMPのMIB | RFC-1213 MIB-II IF-MIB RFC-1493ブリッジMIB RFC-1643イーサネットMIB RFC-2863インターフェイスMIB RFC-2665イーサネットMIBのRFC-2674拡張ブリッジMIB RFC-2819 RMON MIB (グループ1、2、3及び9) RFC-2737エンティティMIB RFC-2618 RADIUSクライアントMIB RFC-2933 IGMP-STD-MIB RFC-3411 SNMP-フレームワーク-MIB IEEE 802.1X PAE LLDP MAU-MIB |
| 管理機能 | |
| システム構成 | コンソール、Telnet、SSH、Webブラウザ、SSL、SNMPv1の、V2Cおよびv3 |
| 管理 | IPv4 / IPv6のHTTPのためのユニットをサポートし、IPv4 / IPv6のSNMPは、MIBおよびTRAPは、IPv4 / IPv6のFTP / TFTPは、IPv4 / IPv6のNTPがROM 1、2、3、9 4基をサポートするサポートするサポートするサポートするためにSSLは、ユーザIPセキュリティ検査をサポート サポートのIPv4 / IPv6のTelnetのユーザ名とパスワードのためのRADIUS認証は、IPv4 / IPv6のSSHをサポート CLI、コンソール (RS232) をサポートし、タイミング・リセットポイントのニーズに合わせて機能をサポートし、TelnetはSNMPv1の / V2C / v3をサポートするRADIUSサーバのシェル管理を採用するユーザーのための権限の設定 セキュリティIPセーフティネット管理機能をサポートしています。非制限エリアで避ける不法な着陸は、TACACS +をサポートしています |
| システム構成 | |
| 企業コンプライアンス | FCCパート15クラスA、CE |
| 標準準拠 | IEEE 802.3 10BASE-T IEEE 802.3uの100BASE-TX IEEE 802.3zのギガビットSX / LX IEEE 802.3abにギガビット1000BASE-T IEEE 802.3aeの10ギガビットイーサネットIEEE 802.3Xフロー制御およびLACP IEEE 802.1Dスパンニングと背圧IEEE 802.3adのポートトラッキング IEEE 802.1xポート認証ネットワークコントロールIEEEの802.1ABのLLDPをタギングサービスIEEE 802.1Q VLANのツリープロトコルIEEE 802.1w高速スパンニングツリープロトコルIEEE 802.1複数のスパンニングツリープロトコルIEEE 802.1pのクラス |
| 環境 | |
| オペレーティング | 温度：0～50度C相対湿度：5～90% (結露しないこと) |
| ストレージ | 温度：-10～70°C相対湿度：5～90% (結露しないこと) |

オーダー情報

| | |
|----------------|--|
| XGS3-24042 | 24ポートギガビット+ 4ポートの10G SFP +レイヤー3スタックブルマネージドスイッチ |
| XGS3-PWR150-48 | XGS3-24042 (V2) とXGS3-24242 (V2) 150ワット48VDC電源 (40V-60VDC) |

オーダー情報

| モデル | 説明 |
|--------------------------------|-----------------------------------|
| MTBシリーズトランシーバ | 10GBASE-SR / LR SFP + トランシーバ |
| MGBシリーズトランシーバ | 1000BASE-SX / LX SFP トランシーバ |
| MFBシリーズトランシーバ | 100BASE-FX SFP トランシーバ |
| CB-DASFP-0.5M / CB-DASFP-2M | 10G SFP + 直接接続網ケーブル (長さ 0.5 / 2M) |