

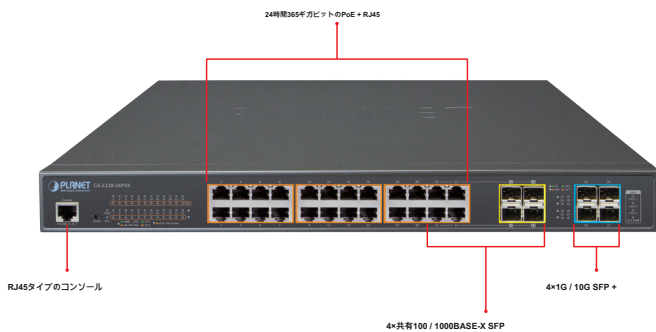
L2 + 24ポート 10/100 / 1000T 802.3atのPoEを+ 4ポート 10G SFP
+ マネージドスイッチ (600W)



中小企業のためのPoE PlusでIPv6ルーティングおよび10Gイーサネットスイッチソリューション

マネージドPoE対応の両方をサポートするスイッチ2+ PLANET GS-5220-24PL4XとGS-5220-24PL4XRレイヤ IPv4とIPv6の
プロトコル、そして、hardwareレイヤ3スタティックルーティング能力。彼らは、遵守しますイーサネットプラスオーバー
IEEE 802.3atの電力 (PoE対応+)、装備 24 10/100 / 1000BASE-T ギガビットイーサネットポート、4ギガビットSFPスロ
ットと4つの10G SFP + アップリンクスロットを共有しました。彼らの 24 ギガビットイーサネットポートは、すべてのポートで
802.3at標準のPoE + インジェクタ機能と統合されています。

GS-5220-24PL4XとGS-5220-24PL4XRは、Ethernetネットワーク、データセンター/サービスプロバイダーのバ
ックボーンや大容量のサーバーに電源を展開へのリンク安全なトポロジで大量のデータを扱うことができます。彼
らは、中小企業は、10GbpsのNAS (ネットワーク接続ストレージ) やビデオストリーミングサービスの重い伝送
を提供する10Gbpsのイーサネットネットワークの構築を支援するための10Gbps SFP + サーバアダプタで動作す
ることができます。



冗長AC / DC電源装置の連続動作を保证するために、

GS-5220-24PL4XRが特に強化され信頼性が高くスケーラブルな冗長電源を提供するために、1つの100~240V A
C電源ユニットと一つ36~60V DC電源ユニットを備えています。連続電力システムは、特に最高のパワーインテ
グリティを必要とするハイテク施設の需要を満たすように設計されています。36~60V DC電源で、GS-5220-24
PL4XR電子部屋に配置することができる電気通信レベルのデバイスとして動作することが可能です。



物理ポート

- 24 10/100 / 1000BASE-T ギガビット・イーサネットRJ45ポート
 - IEEE 802.3at標準のPoE + インジェクター
- 4 100 / 1000BASE-XミニGBIC / SFP ポート24へのポート21とのコンポインターフェイス
- 4 10GBASE-SR / LR SFP + スロット、1000BASE-SX / LX / BX SFPとの互換性
- 基本的な管理および設定のための1個のRJ45コンソールインターフェイス

パワー・オーバ・イーサネット

- IEEE 802.3at標準のPoE + / エンドスパンPSEに準拠しています
- 最大24 IEEE 802.3af標準 / 802.3atのデバイスパワード
- 各PoEポートのための36ワットまでのPoEパワーアップをサポート
- オートは、受電デバイス (PD) を検出します
- 回路保護は、ポート間の電力干渉を防止します

- 100Mまで供給するリモートパワー

• PoEの管理

- 総PoE電力の予算管理
- ポートのPoE機能ごとに有効/無効
- PoEポートの給電優先順位
- PoEポートの電力制限あたり
- PD分類検出
- PD生きチェック
- PoEのスケジュール
- PD予定のパワーリサイクル

レイヤ2つの機能

- IEEE 802.3Xポーズフレームフロー制御 (全二重)
- スタアヘッドフォワードアーキテクチャと「ラント / CRC」フィルタリング
- ストーム制御のサポート

- 放送
- ユニキャスト
- マルチキャスト

サポート・VLAN

- IEEE 802.1QはVLANタグ付き
- VLAN IDが4095のうち最大256のVLANグループ、
- プロバイダーブリッジング (VLAN Q-in-Q) のサポート (IEEE 802.1ad)
- プライベートVLANエッジ (PVE)
- プロトコルベースVLAN
- MACベースVLAN
- 音声VLAN

検出機能と便利でスマートなONVIFデバイス

ONVIFのサポート - 特にビデオIP Surveillancesと協働するために設計されているPLANETは、新しく素晴らしい機能を開発しました。GS-522024PL4XとGS-5220-24PL4XR GUIから、クライアントは、単にネットワークアプリケーションを介してONVIFデバイスのすべてを検索し、表示するためにワンクリックを必要としています。また、クライアントがスイッチに床の画像をアップロードすることができますし、簡単に検査や計画のための監視デバイスの位置を展開することができます。また、クライアントは、リアルタイム監視の情報およびオンライン/オフラインの状態を取得することができ、また、GUIからのPoEリポート制御することができます。

大規模な監視アプリケーションのための費用対効果の高い10Gbpsのアップリンク

GS-5220-24PL4XおよびGS-5220-24PL4XRは36ワット802.3atのPoE +、及び4つの10GbpsのSFP +ファイバポートを特徴と24 10/100 / 1000BASE-Tポートに沿ったIPv6 / IPv4の管理および組み込みL2 / L4ギガビットスイッチング・エンジンを提供します。PoEアプリケーションの異なる種類の600Wまでの総電力バジェットで、それは中小企業や企業のためのIPセキュリティ監視にイーサネット・ネットワーク・ソリューションの上に、迅速、安全かつコスト効率の高い電源を提供します。

柔軟で拡張可能な10Gbpsのイーサネットソリューション

10Gbpsのイーサネットは、イーサネットの進化における大きな飛躍です。SFP +ポートの各々は、管理者が柔軟伝送距離や効率ネットワークを拡張するために要求される伝送速度に応じて適切なSFP +トランシーバを選択することができることを意味し、デュアルスピードおよび10GBASE-SR / LRをサポートします。その4ポート、10Gbpsのイーサネット・リンク機能により、GS-5220-24PL4XとGS-5220-24PL4XRは、広帯域かつ強力な処理能力を提供します。

ギガビットイーサネットのPoEネットワークのための集中電源管理

高い電力のニーズを満たすためには、ギガビットの高速伝送、GS-5220-24PL4XとGS-5220-24PL4XR機能IEEEでのPoEネットワークアプリケーションを必要と

1 CAT5E / 6イーサネットケーブルを介してポートごとに36の電力出力のワットとデータまで組み合わせ802.3atのPoE +。具体的には、内蔵ファンとヒーターとIR、PTZ、スピードドームカメラあるいは箱型IPカメラなどの高電力消費ネットワークPD (受電装置) の需要を満たすように設計されています。両方802.3atに準拠し、

802.3afのPoE規格は、PDの様々な電力要求においてより柔軟性を可能にします。

監視管理のための組み込みのユニークなPoEの機能

管理のPoEは、監視ネットワークのためのスイッチとして、GS-5220-24PL4XとGS5220-24PL4XRは、4つの特殊のPoE管理機能を備えています :

- PD生きチェック
- スケジュールパワー・リサイクル
- PoEのスケジュール
- PoEの使用状況の監視

インテリジェント受電装置ライブチェック

GS-5220-24PL4XおよびGS-5220-24PL4XRはピング作用を介して、リアルタイムで接続PDの状態を監視するように構成することができます。PDは動作を停止しても応答がありませんしたら、GS-5220-24PL4XとGS-5220-24PL4XRは、PoEポートの電源を再開し、仕事に戻ってPDをもたらすでしょう。彼らは大幅にPDの電源をリセットするPoEポートを介してネットワークの信頼性を強化し、管理者の管理負担を軽減します。

- スパニングツリープロトコルをサポート
 - IEEE 802.1Dスパニングツリープロトコル
 - IEEE 802.1w高速スパニングツリープロトコル
 - IEEE 802.1t複数のスパニングツリープロトコル、VLANにより、スパニングツリー
- BPDUGuard
- リンクアグリゲーションをサポート
 - 802.3adのリンクアグリゲーション制御プロトコル (LACP)
 - シスコイーサネットチャンネル (静的トランク)
 - 10最大トランクグループ、トランクグループあたり最大16個のポート
- 二重モードで32Gbpsの帯域幅まで
- (多対1) ポートミラーを提供します
- 特定のポート上の着信または発信トラフィックを監視するために、ポートミラーリング
- ブロードキャストループを回避するために、ループ保護

レイヤ3つのIPルーティング機能

- 8つの静的ルートとルート集約の最大値をサポート
- 32のルーティングエントリの最大をサポート

サービスの質

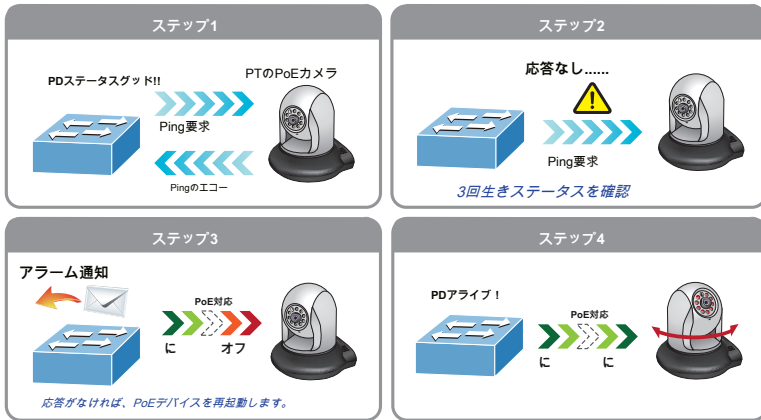
- すべてのスイッチポート上の8つのプライオリティキュー
- トラフィックの分類
 - IEEE 802.1p CoS
 - IP TOS / DSCP / IP優先順位
 - IP TCP / UDPポート番号
 - 典型的なネットワークアプリケーション
- 完全優先と加重ラウンドロビン (WRR) CoSのポリシー
- スwitchポート上のトラフィックポリシング
- DSCPの再マッピング

マルチキャスト

- IGMPは、V1、V2とV3をスヌーピングサポート
- MLDスヌーピングv1とv2をサポートしています
- クエリアモードをサポート
- IGMPスヌーピングポートフィルタリング
- MLDスヌーピングポートフィルタリング
- MVR (マルチキャストVLANレジストレーション)

セキュリティ

- IEEE 802.1Xポートベース / MACベースのネットワークアクセス認証
- 内蔵RADIUSクライアントRADIUSサーバに協力します
- RADIUS / TACACS +顧客のアクセス認証



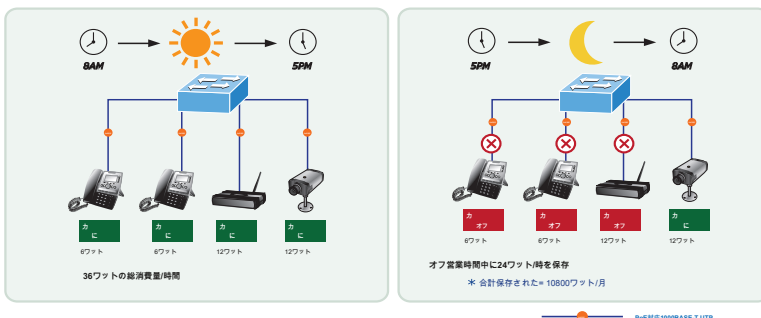
スケジュールパワーリサイクル

GS-5220-24PL4XとGS-5220-24PL4XRは接続PoE対応IPカメラのそれぞれは、毎週特定の時間に再起動することができます。そのため、この機能は、バッファオーバーフローに起因するIPカメラのクラッシュの可能性が低くなります。



省エネのためのPoEスケジュール

IP監視のほか、GS-5220-24PL4XとGS-5220-24PL4XRは確かにVoIPと無線LANを含む任意のPoEネットワークを構築するために適用可能です。エネルギーの動向世界的に保存し、効果的に高ワットのパワーを与えるする能力以外にも電力供給を制御することができ、地球、GS-5220-24PL4XとGS-5220-24PL4XR上の環境保護への貢献の下で、「PoEのスケジュール」機能を使用すると、指定された時間間隔の間に各PoEポートのPoE給電を有効または無効にするのに役立ちます、中小企業や企業が力とお金を節約するために強力な機能です。



安全で柔軟な管理のためのIPv4およびIPv6 VLANルーティング

ビジネスの上に顧客の滞在を支援するために、GS-5220-24PL4XとGS-5220-24PL4XRだけでなく、超高伝送性能を提供していますが、もできますIPv4 / IPv6のVLANルーティング機能は、のために異なるVLANグループとIPアドレスを横切るように高度に安全な、柔軟な管理を持っていること目的。

- IPベースのアクセス制御リスト (ACL)
- MACベースのアクセス制御リスト
- DHCPスヌーピング 信頼できないDHCPメッセージをフィルタリングします
- ダイナミックARPインスペクション バインディングIPアドレスに無効なMACアドレスを持つARPパケットを破棄
- IPソースガード IPスプーフィング攻撃を防止
- 不正侵入者を防ぐために、IPアドレスのアクセス管理

管理

- スイッチの管理インターフェイス
 - コンソールとTelnetコマンドラインインターフェイス
 - Webスイッチの管理
 - SNMP v1、v2c、およびv3のスイッチ管理
 - SSH / SSLのセキュアなアクセス
 - 4つのRMONグループ (履歴、統計、アラーム、およびイベント)
 - IPv6の アドレス、NTPおよびDNS管理
 - 内蔵の簡易ファイル転送プロトコル (TFTP) クライアント
 - DHCPクライアント
 - HTTP / TFTP経由でのファームウェアのアップロード/ダウンロード
 - DHCPリレー
 - DHCPオプション82
 - お客様の特権レベル制御
 - NTP (ネットワークタイムプロトコル)
 - リンク層検出プロトコル (LLDP)
 - ケーブル診断技術は、潜在的なケーブル配線の問題を検出し、報告するためのメカニズムを提供します
 - システムの再起動のためのボタンをリセットするか、工場出荷時のデフォルトにリセット
- 冗長電源システム (GS-5220-24PL4XR)**
- リダンダント100~240V AC / 36~60V DCデュアル電源
 - アクティブ - アクティブ冗長電源障害保護
 - 一方の電源に壊滅的な停電のバックアップ
 - 寛容と回復力フォールト

堅牢なレイヤ2つの機能

GS-5220-24PL4XおよびGS-5220-24PL4XRは、ダイナミックポートのリンクアグリゲーションなどの高度なスイッチ管理機能のためにプログラムすることができ、

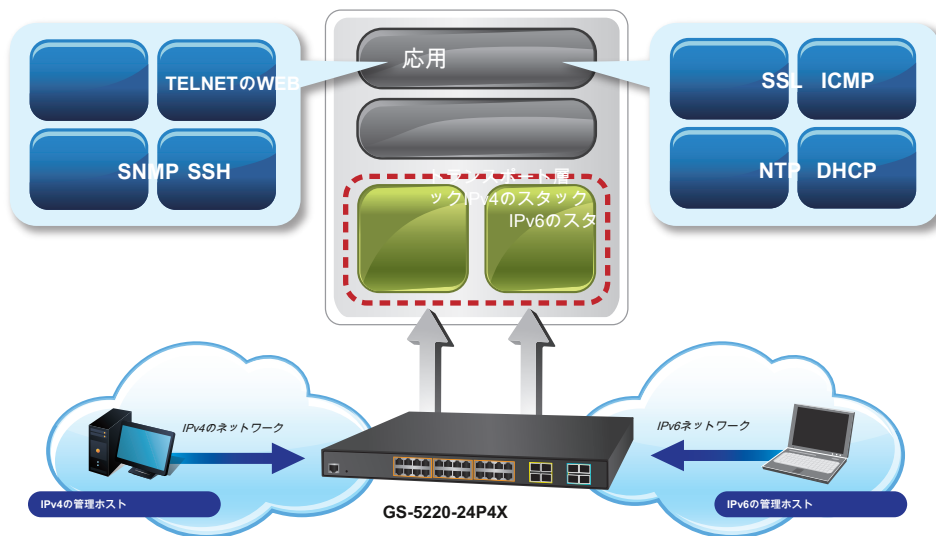
Q-で-Q VLAN、プライベートVLAN、複数のスパンニングツリープロトコル (MSTP)、レイヤ2/4のQoS、帯域幅制御と IGMP / MLDスヌーピング。 GS-5220-24PL4XおよびGS-5220-24PL4XRは、**802.1Q VLAN** をタグ付けして、許可されたVLANグループがポートをサポートする集合を介して256まで最大となり、GS-5220-24PL4XおよびGS-5220-24PL4XRはの動作を可能に提供します複数のポートを組み合わせた高速トランク。14のトランクグループをサポートする、彼らはトランクあたり8つのポートの最大値を有効にし、接続フェイルオーバーもサポートされています。

セキュリティ強化

GS-5220-24PL4XとGS-5220-24PL4XRは、包括的な提供します **4アクセス制御リスト (ACL)** をレイヤにレイヤ2 エッジにセキュリティを強化するため。彼らは、送信元および宛先IPアドレス、TCP / UDPポートまたは定義された一般的なネットワークアプリケーションに基づいてパケットを拒否することにより、ネットワークアクセスを制限するために使用することができます。彼らの保護メカニズムも含み、**802.1x**ポートベースそして **MACベース** 顧客とデバイス認証。については **プライベートVLAN** 関数は、エッジポートとの間の通信は、顧客のプライバシーを確保するために保護することができます。GS-5220-24PL4XとGS-5220-24PL4XRも機能を提供します **DHCPスヌーピング、IPソースガード** そして **ダイナミックARPインスペクション** 無効なMACアドレスを持つARPパケットを攻撃し、破棄からIPを防止するように。ネットワーク管理者は、今までよりもかなり少ない時間と労力で高度にセキュアな企業ネットワークを構築することができます。

IPv6の/IPv4のデュアルスタック

GS-5220-24PL4XとGS-5220-24PL4XRがIPv4との下位互換性があるのIPv6プロトコルをサポートとして、GS-5220-24PL4XとGS-5220-24PL4XRは、中小企業と企業が最低の投資でのIPv6時代にステップするのに役立つ、意味既存のネットワーク設備を交換する必要はありません。



効率的でセキュアな管理

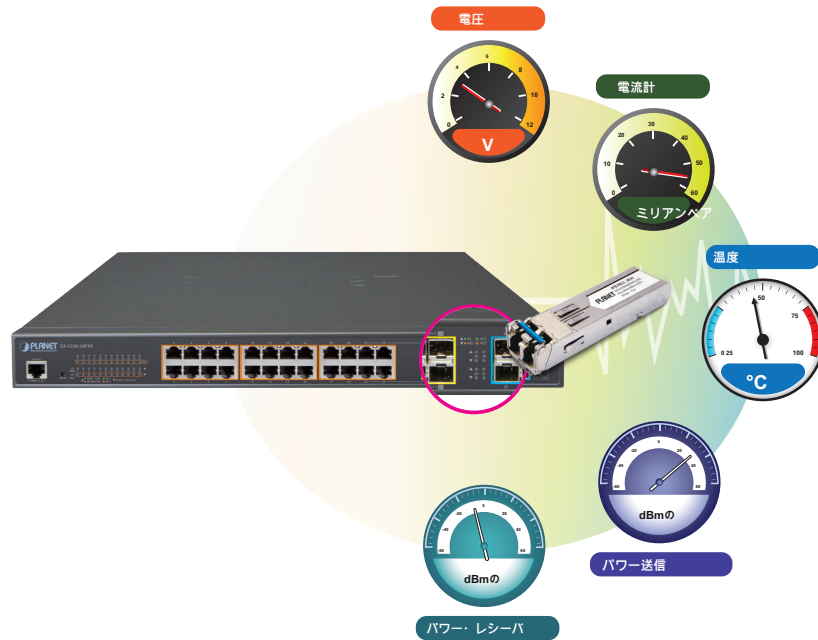
効率的な管理のために、GS-5220マネージドPoEスイッチシリーズは、コンソール、WebおよびSNMP管理インターフェースが装備されています。内蔵のWebベースの管理インターフェースでは、GS-5220-24PL4XとGS-5220-24PL4XRは、使いやすい、プラットフォームに依存しない管理および設定機能を提供します。GS-5220-24PL4XとGS-5220-24PL4XRサポート標準のSNMP (Simple Network Management Protocol) と任意の標準ベースの管理ソフトウェアを介して管理することができます。テキストベースの管理のために、GS-5220-24PL4XおよびGS-5220-24PL4XRは、Telnet、コンソールポートを介してアクセスすることができます。また、GS-5220-24PL4XおよびGS-5220-24PL4XR支持することにより、安全なリモート管理を提供します **SSH、SSL** そして **SNMP v3** の各セッションでのパケットの内容を暗号化接続。



インテリジェントSFP診断メカニズム

GS-5220-24PL4XとGS-5220-24PL4XRサポートSFP-DDM (デジタル診断モニター) 大幅に容易にそのような光出力パワー、光入力パワー、温度、レーザバイアス電流、およびトランシーバ電源電圧としてSFPのリアルタイムのパラメータを監視するためのネットワーク管理者に役立つ機能。

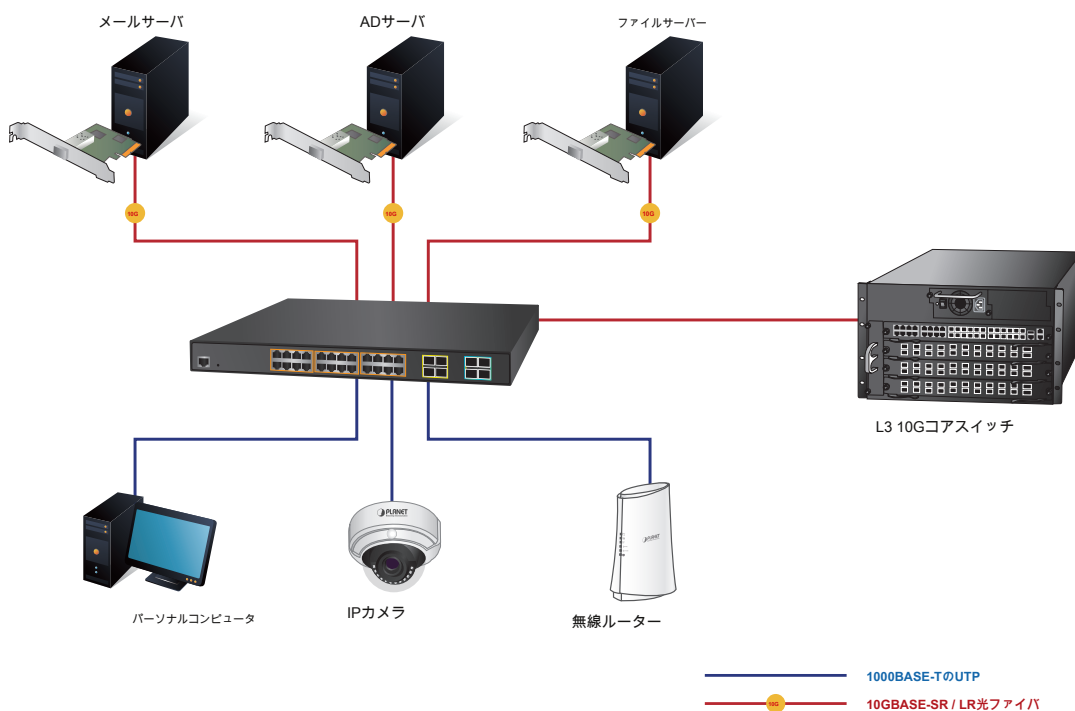
デジタル診断モニター (DDM)



アプリケーション

コアネットワークへの優れた10Gbpsの高帯域幅ソリューション

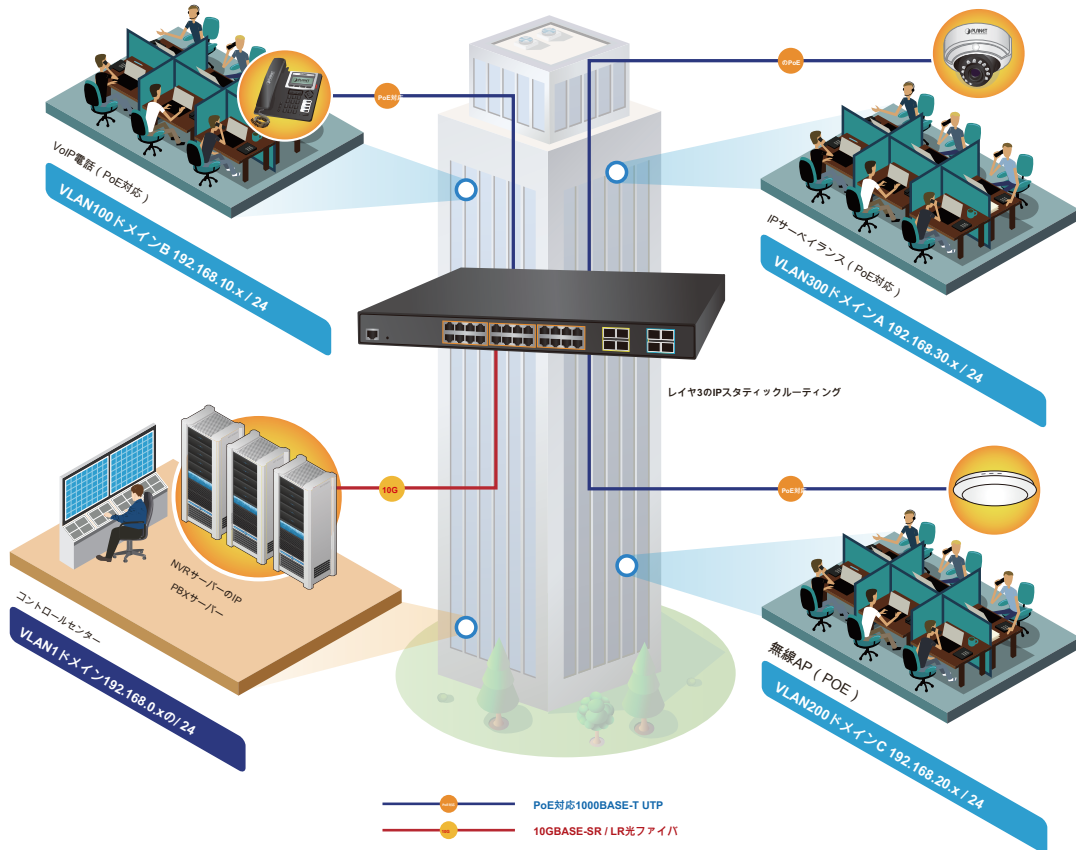
GS-5220-24PL4XとGS-5220-24PL4XRは、128Gbpsのノンブロッキング・スイッチファブリックを行うので、彼らは簡単にあなたの部門のバックボーンのための局所的な10Gbpsの高帯域幅のイーサネットネットワークを提供することができます。4内蔵SFP +ポートと、GS-5220-24PL4XおよびGS-5220-24PL4XRは、10GイーサネットSR / LR SFP +モジュールを介してバックボーンネットワークへのアップリンクを提供します。彼らはさらに、セキュリティおよびQoS機能を提供することにより、ネットワーク効率を改善し、ネットワーククライアントを保護します。



レイヤ2+ VLANスタティックルーティングおよびPoEアプリケーション

GS-5220-24PL4X、ポートあたり36ワットの電力出力までの組み合わせ、およびPoE予算が24台のPoE PDデバイスまで展開することができる600ワットまでであるGS-5220-24PL4XR機能IEEE 802.3atのPoE+。内蔵堅牢のIPv4 / IPv6のレイヤ3トラフィックのルーティングプロトコルで、GS-5220-24PL4XおよびGS-5220-24PL4XRはVLANとネットワークセグメント間で信頼性の高いルーティングを保証します。ルーティングプロトコルは、最大32個のルーティングエントリを持つVLANインターフェイスによって適用することができます。GS-5220-24PL4XとGS-5220-24PL4XRは確かに企業向けにコスト効率の理想的なソリューションです。

VLANルーティング+ PoEアプリケーション



仕様

製品		GS-5220-24PL4X	GS-5220-24PL4XR
ハードウェア仕様			
銅ポート		IEEE 802.3atのPoEインジェクタ、24 10/100 / 1000BASE-T RJ45自動MDI / MDI-Xポート	
SFP/ミニGBICスロット		ポート21と4 100 / 1000BASE-X SFPコンポインタースポート24へのデュアルモード及びD DM 100 / 1000Mbpsのをサポート	
10Gbpsの光ファイバアップリンクポート		4 1 / 10GBASE-SR / LR SFP +スロット1 / 10Gbpsのデュアルモ ード及びDDMをサポート	
コンソール		RJ45シリアルポート (115200、8、N、1) 1	
スイッチアーキテクチャ		ストアアンドフォワード	
スイッチファブリック		128Gbps / ノンブロッキング	
スループット		64バイト @ 95 Mppsの	
アドレス・テーブル		16Kエントリ、自動送信元アドレス学習と高齢化	
共有データ・バッファ		32Mバイト	
フロー制御		IEEEは、半二重全二重背圧のためのフレームを80 2.3xポーズ	
ジャンプフレーム		10Kバイト	
リセットボタン		<5秒 : システムの再起動 > 5秒 : 工場出荷時のデフォルト	
LED		システム : SYS (緑) PWR (緑) (GS-5220-24PL4XRを示しAC) DC (緑) (GS-5220-24PL4XRのみ) FAN1 (赤)、FAN2 (赤)、FAN3 (赤)、POE PWR (赤 ポート24への) イーサネットインターフェイス (ポート1) : 1000 LNK / ACT (緑)、10/100 LNK / ACT (オレンジ) のPoEイーサネットインターフェ イスポート24 (ポート1) : のPoEで使用 (AF / AT- オレンジ)	
PoEの標準		IEEE 802.3atのPoEのプラスPSE	
PoEの電源供給タイプ		エンドスパン	
PoEポートの電力出力能力		マックス。36ワット	
電源ピン割り当て		1/2 (-)、3/6 (+)	
PoE電力バジェット		600ワット最大。	
PoEの能力	7ワット@ PD	24台	
	15.4ワット@ PD	24台	
	30.8ワット@ PD	20台	
電源要件AC-		100~240V AC、50 / 60Hzの、10A	
電源要件-DC		36~60V、2A	
消費電力 (フルロード)		AC 110V : マックス。45.8ワット/ 157.1BTU (任意の接続 なしにパワー) マックス。657.9ワット/ 2257.2 BTU (PoE機能付きのフルロード)	AC 220V : マックス。45.5ワット/ 198.6BTU (任意の接続なしにパワー) マックス。660.3ワ ット/ 2265.5BTU (PoE機能付きのフルロード)
ESD保護		6KV DC	
寸法 (幅×奥行き×高さ)		440 X 300 X 44.5ミリメートル、高さ1U	
エンクロージャ		金属	
ファン		3×スマートファン	
重量		5040グラム (GS-5220-24PL4X)	5071グラム (GS-5220-24PL4XR)
レイヤ2機能			
ポートの設定		ポートが有効/無効にします オートネゴシエーション10/100 / 1000Mbpsの全二重または半二重モード選択フロー制御の 有効/無効	
ポートステータス		各ポートのスピードのデュプレックスモード、リンク状態、フロー制御ステータス、オートネゴシエーションの状態、トランクステータスを表示します	
ポートミラーリング		TX / RX /両多対1のモニ タ	

リンクアグリゲーション	IEEE 802.3adのLACPの静的トランク16ポートトランクの10グループがサポート	
QoSの	スイッチングのためのトラフィック分類に基づいて、厳密な優先順位とWRR 8レベルの優先順位 - ポート番号 - 802.1pプライオリティ - 802.1Q VLANタグ - IPパケットのDSCPフィールド	
IGMPスヌーピング	IGMP (V1 / V2 / V3) スヌーピング、最大255個のマルチキャストグループIGMPクエリアモードのサポート	
MLDスヌーピング	MLD (V1 / V2) スヌーピング、最大255個のマルチキャストグループMLDクエリアモードのサポート	
アクセス制御リスト	256個のまでのエントリをIPベースのACL / MACベースのACL	
レイヤ3機能		
IPインタフェース	マックス。8つのVLANインタフェース	
ルーティングテーブル	マックス。32件のルーティングエントリ	
ルーティングプロトコル	IPv4のソフトウェアスタティックルーティングのIPv6ソフトウェアスタティックルーティング	
管理		
基本的な管理インターフェイス	コンソール、TelnetやWebブラウザ、SNMP V1 / V2C	
セキュアな管理インターフェイス	SSH / SSL、SNMP v3の	
ONVIF	ONVIFデバイス検出ONVIFデバイス監視フロアマップ	
SNMPのMIB	RFC 1213 MIB-II IF MIBのRFC 1493ブリッジMIBのRFC 1643イーサネットMIBのRFC 2863インタフェースMIBのRFC 2665イーテル様のMIB RFC 2819 RMON MIB (群1及び2) RFC 2737エンティティMIB RFC 2618 RADIUSクライアントMIBのRFC 3411 SNMP-Frameworks- MIBのIEEE 802.1x PAE LLDP MAU MIB	
規格への準拠		
企業コンプライアンス	FCCパート15クラスA、CE	
標準準拠	IEEE 802.3 10BASE-T IEEE 802.3uの100BASE-TX / 100BASE-FX IEEE 802.3zのギガビットSX / LX IEEE 802.3abにギガビット100GT IEEE 802.3aeの10ギガビット/秒イーサネットIEEE 802.3xフロー制御および背圧LACP IEEEとIEEE 802.3adのポートトランクIEEE 802.1xポート認証ネットワーク制御をタギングサービスIEEE 802.1Q VLANの802.1DスパンニングツリープロトコルIEEE 802.1w高速スパンニングツリープロトコルIEEE 802.1マルチプルスパンニングツリープロトコルIEEE 802.1pのクラス	MLDは、FRC 3810 V1イーサネットとIEEE 802.1AB LLD PのRFCのEthernet over IEEE 802.3atの電力を超えるIEEE 802.3af準拠の電源768 UDP RFC 793 TFTPのRFC 791 IP RFC 792 ICMPのRFC 2068 HTTPのRFC 1112 IGMP v1のはRFC 2236 IGMP v2のRFC 3376 IGMP v3のはRFC 2710 MLD v2の
環境		
パケットの内容	温度：0～50度C AC電源入力相対湿度：5～95% (結露しないこと)	
ストレージ	温度：-40～80度C相対湿度：5～95% (結露しないこと)	

オーダー情報

GS-5220-24PL4X	L2 + 24ポート10/100 / 1000T 802.3atのPoEを+ 4ポート10G SFP + マネージドスイッチ (600W)
GS-5220-24PL4XR	冗長電源システムとL2 + 24ポート10/100 / 1000T 802.3atのPoEを+ 4ポート10G SFP + マネージドスイッチ (600W)

関連製品

GS-5220-24P4X	L2 + 24ポート10/100 / 1000T 802.3atのPoEを+ 4ポート10G SFP + マネージドスイッチ (400W)
GS-5220-24P4XR	冗長電源システムとL2 + 24ポート10/100 / 1000T 802.3atのPoEを+ 4ポート10G SFP + マネージドスイッチ (400W)
GS-5220-16UP4S2X	L2 + 16ポート10/100 / 1000T 802.3atのPoE + 4ポート100 / 1000X SFP + 2ポート10G SFP + マネージドスイッチ
GS-5220-16UP4S2XR	冗長電源システムとL2 + 16ポート10/100 / 1000T 802.3atのPoE + 4ポート100 / 1000X SFP + 2ポートの10G SFP + マネージドスイッチ
GS-5220-24UP4X	L2 + 24ポート10/100 / 1000T 802.3atのPoE + 4ポートの10G SFP + マネージドスイッチ
GS-5220-24UP4XR	冗長電源システムとL2 + 24ポート10/100 / 1000T 802.3atのPoE + 4ポートの10G SFP + マネージドスイッチ
GS-5220-24P4XV	LCDタッチスクリーンとL2 + 24ポート10/100 / 1000T 802.3atのPoE + 4ポートの10G SFP + マネージドスイッチ
GS-5220-24P4XVR	L2 + 24ポート10/100 / 1000T 802.3atのPoE + 4ポートの10G SFP + LCDタッチスクリーンおよび冗長電源とマネージドスイッチ
GS-5220-24UP4XV	LCDタッチスクリーンとL2 + 24ポート10/100 / 1000T 802.3atのPoE + 4ポートの10G SFP + マネージドスイッチ
GS-5220-24UP4XVR	L2 + 24ポート10/100 / 1000T 802.3atのPoE + 4ポートの10G SFP + LCDタッチスクリーンおよび冗長電源とマネージドスイッチ

利用可能な10Gbpsのモジュール

CB-DASFP-0.5M	10G SFP + 直接接続銅ケーブル (長さ0.5メートル)
CB-DASFP-2M	10G SFP + 直接接続銅ケーブル (長さ2M)
MTB-SR	10GBASE-SRミニGBICモジュール - 300メートル
MTB-LR	10GBASE-LRミニGBICモジュール - 10キロ
MTB-LA20	10GBASE-LX (WDM, TX : 1270nm) のmini-GBICモジュール - 20キロ
MTB-LB20	10GBASE-LX (WDM, TX : 1330nm) のmini-GBICモジュール - 20キロ
MTB-LA40	10GBASE-LX (WDM, TX : 1270nm) のmini-GBICモジュール - 40キロ
MTB-LB40	10GBASE-LX (WDM, TX : 1330nm) のmini-GBICモジュール - 40キロ
MTB-LA60	10GBASE-LX (WDM, TX : 1270nm) のmini-GBICモジュール - 60キロ
MTB-LB60	10GBASE-LX (WDM, TX : 1330nm) のmini-GBICモジュール - 60キロ

利用可能な1000Mbpsのモジュール

MGB-GT	SFPポート1000BASE-Tモジュール
MGB-SX	SFPポート1000BASE-SXミニGBICモジュール - 220/550メートル
MGB-LX	SFPポート1000BASE-LXミニGBICモジュール - 10キロ
MGB-L30	SFPポート1000BASE-LXミニGBICモジュール - 30キロ
MGB-L50	SFPポート1000BASE-LXミニGBICモジュール - 50キロ
MGB-L70	SFPポート1000BASE-LXミニGBICモジュール - 70キロ
MGB-L120	SFPポート1000BASE-LXミニGBICモジュール - 120キロ
MGB-LA10	SFPポート1000BASE-LX (WDM, TX : 1310nm) のミニGBICモジュール - 10キロ
MGB-LB10	SFPポート1000BASE-LX (WDM, TX : 1550) のmini-GBICモジュール - 10キロ
MGB-LA20	SFPポート1000BASE-LX (WDM, TX : 1310nm) のミニGBICモジュール - 20キロ
MGB-LB20	SFPポート1000BASE-LX (WDM, TX : 1550) のmini-GBICモジュール - 20キロ
MGB-LA40	SFPポート1000BASE-LX (WDM, TX : 1310nm) のミニGBICモジュール - 40キロ
MGB-LB40	SFPポート1000BASE-LX (WDM, TX : 1550) のmini-GBICモジュール - 40キロ

利用可能な100Mbpsのモジュール

MFB-FX	SFPポート100BASE-FXトランシーバ (1310nm) - 2キロ
MFB-F20	SFPポート100BASE-FXトランシーバ (1310nm) - 20キロ
MFB-F40	SFPポート100BASE-FXトランシーバ (1310nm) - 40キロ
MFB-F60	SFPポート100BASE-FXトランシーバ (1310nm) - 60キロ
MFB-FA20	SFPポート100BASE-BXトランシーバ (WDM, TX : 1310nm) - 20キロ
MFB-FB20	SFPポート100BASE-BXトランシーバ (WDM, TX : 1550) - 20キロ