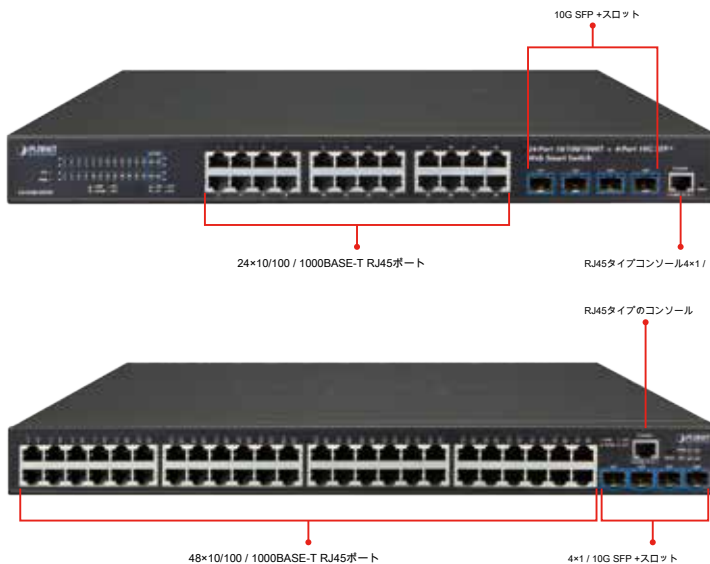


## マルチポート10/100 / 1000T + 4ポートの10G SFP +のWebスマートスイッチ



### 高密度、エンタープライズ、キャンパスのギガビットネットワークとデータセンターのための弾力性のある展開スイッチソリューション

成長しているギガビットネットワークとのIoT (モノのインターネット) の需要のために、PLANETは、新世代を開始しました **ウェブスマート1/10ギガビット・スイッチ・ソリューション**、GS-2240スイッチシリーズは、大規模なネットワーク展開のための企業、電気通信およびキャンパスのニーズを満たすために、GS-2240スイッチシリーズは付属していますレイヤ2のWebスマートスイッチであり、**マルチ10/100 / 1000Mbpsのギガビットイーサネットポート** として**4つの10G SFP + アップリンクスロット**。GS-2240スイッチシリーズは、中小企業のための迅速、安全かつ費用対効果の高い1 / 10Gネットワーク・ソリューションを提供します。



### 費用対効果の高い10Gbpsのアップリンク容量

PLANETは4の10G SFP + スロットをサポートGS-2240スイッチシリーズの発足とイーサネットの進化における大きな飛躍をしました **デュアルスピード、10GBASE-SR / LR 若しくは 1000BASE-SX / LX**、**今管理者意味する柔軟効率ネットワークを拡張するために必要な伝送距離や速度に応じて適切なSFP / SFP + トランシーバを選択することができます**。彼らは大幅の10GbEインタフェースは通常、中小企業にあまりにも高価になる可能性があり、レイヤ3スイッチで利用できる可能性があるため、費用対効果の高い方法で10Gbpsの高い性能を達成するためにSMBネットワークをサポートしています。

### 物理ポート

- 10/100 / 1000BASE-T ギガビットRJ45網線ポート
- 4 10GBASE-SR / LR SFP + スロット、1000BASE-SX / LX / BX SFPとの互換性
- 基本的な管理および設定のためのRS232 DB9コンソールインターフェースへのRJ45

### レイヤ2つの機能

- 背圧 (半二重) とパケット損失を防ぎ、IEEEフレームフロー制御 (全二重) を一時停止802.3X
- VLANをサポート
  - IEEE 802.1QはVLANタグ付き
  - IPサブネットベースVLAN
  - MACベースVLAN
  - プロトコルベースVLAN
  - プライベートVLAN
- スパニングツリープロトコルをサポート
  - STP (スパニングツリープロトコル)
  - RSTP (ラピッドスパニングツリープロトコル)
  - MSTP (マルチプルスパニングツリープロトコル)
- リンクアグリゲーションをサポート
  - IEEE 802.3adのリンクアグリゲーション制御プロトコル (LACP)
  - シスコイーサテルチャネル (静的トランク)
- (多対1) ポートミラーを提供します
- ポート帯域制御あたりの入力/出力レート制限をサポートしています

### マルチキャスト

- IGMPは、V1、V2とV3をスヌーピングサポート
- ウェリアモードのサポート
- IGMPルーターポート

### セキュリティ

- 信頼できないDHCPメッセージをフィルタリングするDHCPスヌーピング
- MACセキュリティ
  - スタティックMACアドレス
  - MACはバインディング
  - MACの自動バインディング
  - ポートMACアドレスエントリごと制限
- ストーム制御
  - ブロードキャスト、マルチキャスト、未知のユニキャスト

### 管理

- IPv4の管理
- スイッチの管理インターフェイス
  - Webスイッチの管理
  - Telnetのコマンドラインインターフェース
  - コンソールコマンドラインインターフェース
  - SNMP v1の、V2C

### 堅牢なレイヤ2つの機能

GS-2240スイッチシリーズは、以下のような高度なスイッチ管理機能のためにプログラムすることができます **ダイナミックポートリンクアグリゲーション (LACP)**、**スパンニングツリープロトコル (STP)**、**SNMP**、**帯域幅制御**、**LLDP**、**DHCPスヌーピング**、**IGMPスヌーピング**、そして **L2 MACセキュリティ制御**。GS-2240スイッチシリーズは、提供します

**IEEE 802.1Q タグ付きVLANとプライベートVLAN**。支持ポート集約と、それらは複数のポートを組み合わせることにより、高速トランクの動作を可能にし、フェイルオーバーもサポート。



### システム・メンテナンス

- HTTP経由でのファームウェアのアップロード/ダウンロード
- ウェブインタフェースを介して設定のアップロード/ダウンロード
- 工場出荷時にシステムの再起動またはリセットのためのハードウェアリセットボタン

### リンク層検出プロトコル (LLDP)

### •Pingの診断

### •トレースルート

- インターフェイスのリンクアップおよびリンクダウン通知のSNMPトラップ

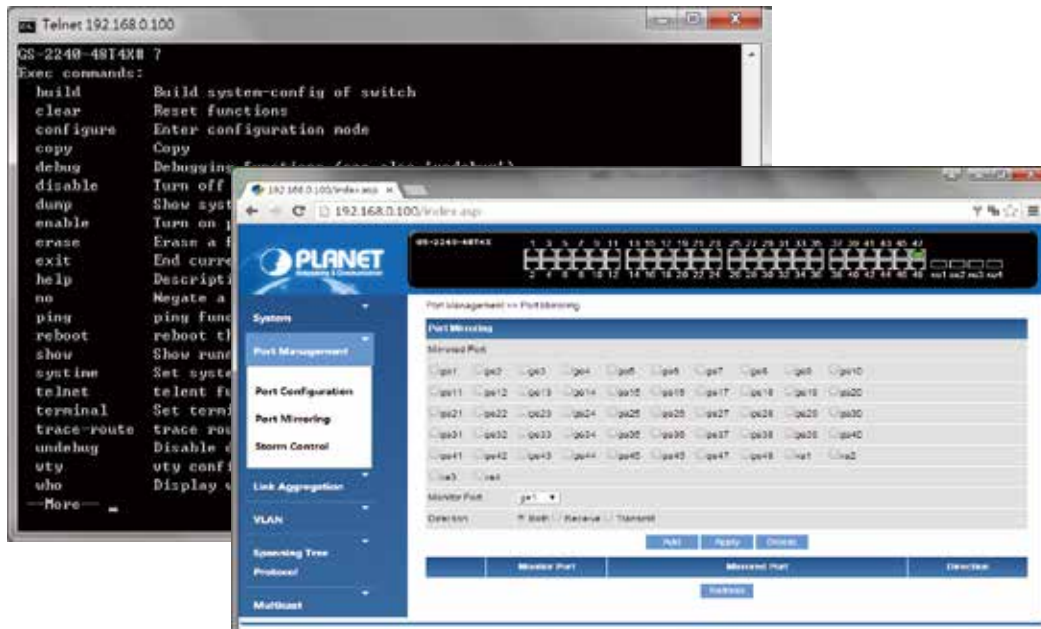
### •ログ管理

### 効率的なトラフィック制御

GS-2240スイッチシリーズは、ビジネスクラスのデータ、音声、およびビデオソリューションへのサービスを強化するために、強力なトラフィック管理がロードされています。機能が含まれて **ブロードキャスト**、**マルチキャスト**、および**未知のユニキャストストーム制御**、**ポートあたり帯域制御**。これは、VoIPやビデオストリーム伝送のための最高のパフォーマンスを保証し、かつ限られたネットワークリソースを最大限に活用するために企業を支援します。

### フレンドリーでセキュアな管理

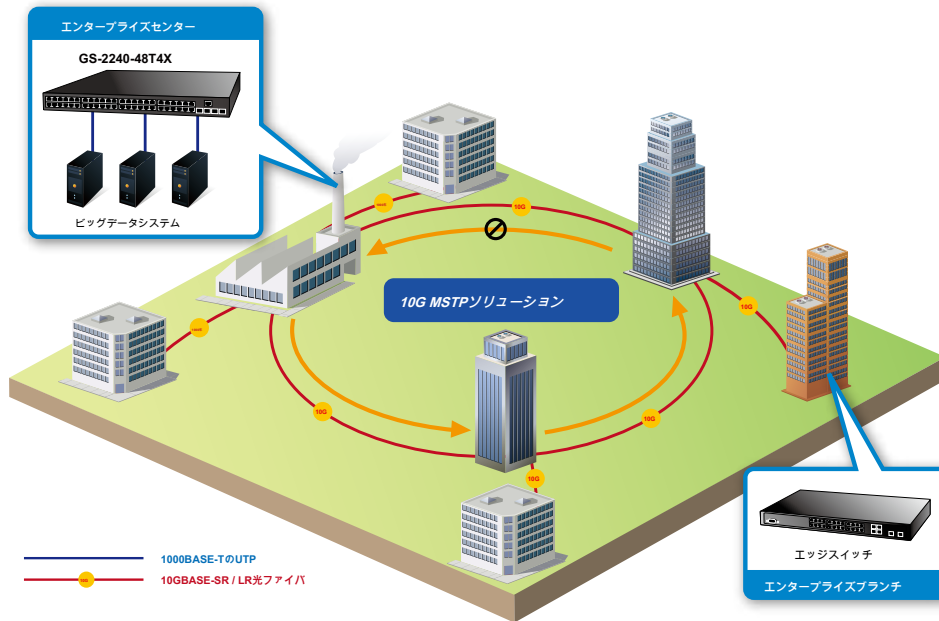
効率的な管理のために、GS-2240スイッチシリーズは装備されています **ウェブ**、**コンソール**、**Telnet**、そして **SNMP** 管理インタフェース。内蔵のWebベースの管理インタフェースでは、GS-2240スイッチシリーズは、使いやすい、プラットフォームに依存しない管理および設定機能を提供しています。標準のSNMPをサポートすることにより、スイッチは、任意の標準の管理ソフトウェアを介して管理することができます。テキストベースの管理のために、スイッチは、Telnetを介してアクセスすることができます。



## アプリケーション

### ビッグデータシステムの高可用性メッシュネットワークソリューション

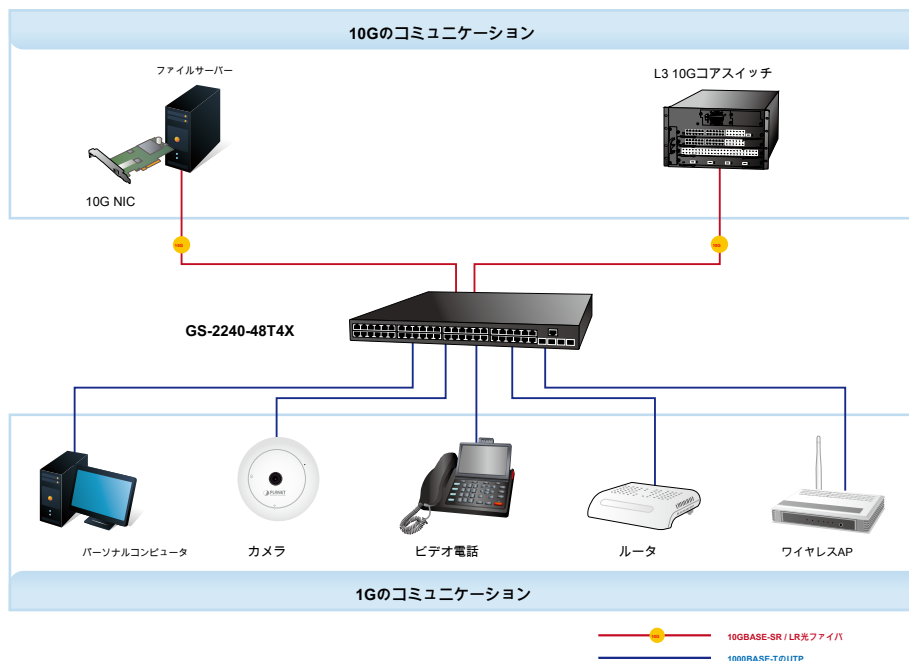
柔軟性の高い、高度に拡張し、簡単にインストール機能を備えた光ファイバのイーサネットの技術の向上により、GS-2240-48T4Xはまで提供しています 176Gbps 光ファイバインターフェイスと伝送距離を介してデータ交換速度が10キロに拡張することができます。GS-2240スイッチシリーズは、中断及び外部の侵入を防止するための強力な急速な自己回復機能を備えています。これは、組み込まれた複数のスパンニングツリープロトコル (MSTP 802.1) お客様のオートメーションネットワークにシステムの信頼性と稼働時間を向上させます。GS-2240スイッチシリーズは理想的です ビッグデータ・ソリューション データ・センター、サービス・プロバイダーと冗長接続を構築し、サーバーファームの高帯域幅を確立するための電気通信のために。



### 費用対効果に優れたWebスマートソリューションと中小企業/ワークグループの拡張10Gネットワークインフラストラクチャ

それは簡単にあなたの部門のバックボーンのための局所的な10Gbpsの高帯域幅のイーサネットネットワークを提供することができますので、GS-2240-48T4Xは、第二のノンブロッキングスイッチファブリックあたり176ギガビットを実行します。4内蔵SFP +ポートと、GS-2240-48T4Xは10Gイーサネット (登録商標) LR / SR SFP +モジュールを介してバックボーンネットワークへのアップリンクを提供します。さらに、ネットワークの効率向上し、セキュリティ機能を提供することにより、ネットワーククライアントを保護します。

## 高性能サーバサービス



## 仕様

製品	GS-2240-24T4X	GS-2240-48T4X
<b>ハードウェア仕様</b>		
網ポート	24×10/100 / 1000BASE-T RJ45自動MDI / MDI-Xポート	48×10/100 / 1000BASE-T RJ45自動MDI / MDI-Xポート
SFP/ミニGBICスロット	4 10GBASE-SR / LR SFP + インタフェース ( XE4にXE1 ) 1000BASE-SX / LX / BX SFP トランシーバに対応	
スイッチアーキテクチャ	スタアンドフォワード	
スイッチファブリック	128Gbps / ノンブロッキング	176Gbps / ノンブロッキング
スループット@ 64バイトを切り替えます	95.24Mpps	130.95Mpps
アドレス・テーブル	16Kのエントリ	16Kのエントリ
共有データ・バッファ	1.5Mbytes	1.5Mbytes
フロー制御	IEEEは、半二重全二重背圧のためのフレームを80 2.3xポーズ	
ジャンプフレーム	13Kバイト	
リセットボタン	<5秒 : システムの再起動 > 5秒 : 工場出荷時のデフォルト	
LED	PWR, SYS, 10/100, 1000年, 10G	
電源要件	100~240V AC, 50 / 60Hzの、オートセンシング	
寸法 ( 幅×奥行き×高さ )	440 X 230 X 44ミリメートル, 1U高さ	440 X 270 X 44ミリメートル, 1U高さ
ESD保護	接触放電4KV DCエア放電8KV DC	
エンクロージャ	金属	
重量	2865グラム	3969グラム
消費電力/消費	31ワット ( 最大 ) / 106 BTU	45ワット ( 最大 ) / 154 BTU
<b>レイヤ2つの機能</b>		
ポートミラーリング	TX / RX / 両方の多対1のモ ニタ	
VLAN	4000のVLANグループ、4094のうち、VLAN IDがIPサブネットベースV LAN、MACベースVLANプロトコルベースVLANのプライベートVLANに 802.1Qタグ付きベースVLANアップ	
リンクアグリゲーション	IEEEの802.3adのLACPおよびスタティックトランクトランクグループ当たり8つ のポート32個のグループをサポート	
スパンニングツリープロトコル	IEEE 802.1Dスパンニングツリープロトコル ( STP ) IEEE 802.1w高速スパンニ ングツリープロトコル ( RSTP ) IEEE 802.1マルチプルスパンニングツリープロトコル ( MSTP )	
IGMPスヌーピング	255マルチキャストグループ(IGMPクエリアモードのサポートまでV1、V2、V3を、IG MPスヌーピング	
セキュリティ	スタティックMAC DHCPスヌーピ ングはMACバインディングMACの 自動結合対処します  ポートMACアドレスエントリ制限ブロードキャスト、マルチキャスト、未知のユ ニキャストストーム制御バー	
<b>管理機能</b>		
基本的な管理インターフェイス	WebブラウザやTelnet、コンソールSNMP v1の 、V2C イーサネット・ネットワーク・システムログを通じてHTTPプロトコルによるファームウェアのアップグ レード	
SNMPのMIB	RFC 1213 MIB-IIのRFC 1215のジェネリクストラップ	

規格への準拠			
企業コンプライアンス	FCCパート15クラスA、CE、LVD		
標準準拠	<table border="1"> <tr> <td>IEEE 802.3 10BASE-T IEEE 802.3uの100BASE-TX / 100BASE-E-FX IEEE 802.3zのギガビットSX / LX IEEE 802.3abにギガビット1000T IEEE 802.3aeの10ギガビットイーサネットIEEE 802.3Xフロー制御およびLACP IEEE 802.1と背圧IEEE 802.3adのポートランクAB LLDIP IEEE 802.1DスパニングツリープロトコルIEEE 802.1w高速スパニングツリープロトコル</td> <td>IEEE 802.1複数のスパニングツリープロトコルIEEE 802.1Q VLAN タギングRFC 768 UDP RFC 791 IP RFC 792 ICMP RFC 2068 HTTPのRFC 1112 IGMP v1のRFC 2236 IGMPバージョン2 RFC 3376 IGMP v3の</td> </tr> </table>	IEEE 802.3 10BASE-T IEEE 802.3uの100BASE-TX / 100BASE-E-FX IEEE 802.3zのギガビットSX / LX IEEE 802.3abにギガビット1000T IEEE 802.3aeの10ギガビットイーサネットIEEE 802.3Xフロー制御およびLACP IEEE 802.1と背圧IEEE 802.3adのポートランクAB LLDIP IEEE 802.1DスパニングツリープロトコルIEEE 802.1w高速スパニングツリープロトコル	IEEE 802.1複数のスパニングツリープロトコルIEEE 802.1Q VLAN タギングRFC 768 UDP RFC 791 IP RFC 792 ICMP RFC 2068 HTTPのRFC 1112 IGMP v1のRFC 2236 IGMPバージョン2 RFC 3376 IGMP v3の
IEEE 802.3 10BASE-T IEEE 802.3uの100BASE-TX / 100BASE-E-FX IEEE 802.3zのギガビットSX / LX IEEE 802.3abにギガビット1000T IEEE 802.3aeの10ギガビットイーサネットIEEE 802.3Xフロー制御およびLACP IEEE 802.1と背圧IEEE 802.3adのポートランクAB LLDIP IEEE 802.1DスパニングツリープロトコルIEEE 802.1w高速スパニングツリープロトコル	IEEE 802.1複数のスパニングツリープロトコルIEEE 802.1Q VLAN タギングRFC 768 UDP RFC 791 IP RFC 792 ICMP RFC 2068 HTTPのRFC 1112 IGMP v1のRFC 2236 IGMPバージョン2 RFC 3376 IGMP v3の		
環境			
オペレーティング	温度： 0～50度C 相対湿度： 5～95% ( 結露しないこと )		
ストレージ	温度： - 20～70度C 相対湿度： 5～95% ( 結露しないこと )		

## オーダー情報

GS-2240-24T4X	24ポート10/100 / 1000T + 4ポートの10G SFP +のWebスマートスイッチ
GS-2240-48T4X	48ポート10/100 / 1000T + 4ポートの10G SFP +のWebスマートスイッチ

## 使用可能なモジュール

MTB-LR	SFP +ポート10GBASE-LRのmini-GBICモジュール ( シングルモード/ 310nm /最大10キロ )
MTB-SR	SFP +ポートの10GBASE-SRミニGBICモジュール ( マルチモード/波長850nm /最大300メートル )
MGB-GT	SFPポート1000BASE-Tモジュール
MGB-SX	SFPポート1000BASE-SXのmini-GBICモジュール
MGB-LX	SFPポート1000BASE-LXミニGBICモジュール
MGB-L30	SFPポート1000BASE-LXミニGBICモジュール - 30キロ
MGB-L50	SFPポート1000BASE-LXミニGBICモジュール - 50キロ
MGB-L70	SFPポート1000BASE-LXミニGBICモジュール - 70キロ
MGB-L120	SFPポート1000BASE-LXミニGBICモジュール-120km
MGB-LA10	SFPポート1000BASE-LX ( WDM, TX : 1310nmの ) ミニGBICモジュール - 10キロ
MGB-LB10	SFPポート1000BASE-LX ( WDM, TX : 1550 ) のmini-GBICモジュール - 10キロ
MGB-LA20	SFPポート1000BASE-LX ( WDM, TX : 1310nmの ) ミニGBICモジュール - 20キロ
MGB-LB20	SFPポート1000BASE-LX ( WDM, TX : 1550 ) のmini-GBICモジュール - 20キロ
MGB-LA40	SFPポート1000BASE-LX ( WDM, TX : 1310nmの ) ミニGBICモジュール - 40キロ
MGB-LB40	SFPポート1000BASE-LX ( WDM, TX : 1550 ) のmini-GBICモジュール - 40キロ
CB-DASFP-0.5M	10G SFP +直接接続銅ケーブル ( 長さ0.5メートル )
CB-DASFP-2M	10G SFP +直接接続銅ケーブル ( 長さ2M )