

24ポートギガビットIEEE802.3at PoE + マネージドインジェクターハブ (440ワット)



惑星 POE マネージド PoE インジェクター ハブ シリーズ、費用効果が高く迅速な PoE ソリューションは、既存のネットワークインフラストラクチャを完全にアップグレードするように設計されています IEEE

802.3at Power over Ethernet Plus 既存のイーサネットスイッチを交換せずにネットワークシステム。

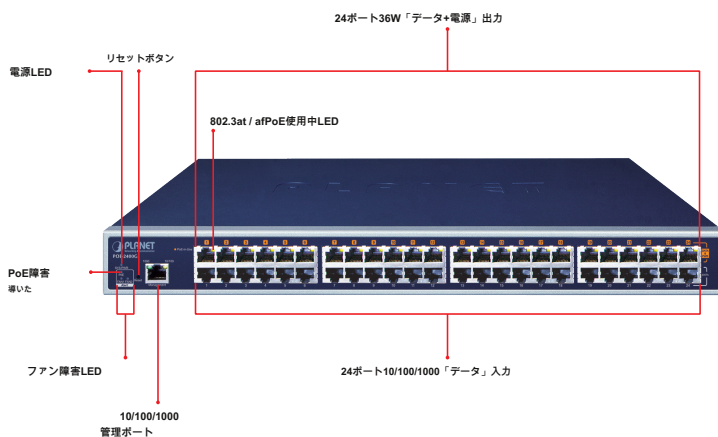
完璧な マネージド PoE + インジェクター ハブ

POE-2400G は、高密度でラックマウント可能な マネージド IEEE802.3at です。 **PoE +** インジェクター PLANET インテリジェント PoE 機能を備えた ハブ Web ユーザー インターフェイス

リモート管理用。

その名前が示すように、ユニットは 440ワットの合計 PoE バジェットを PD に注入できます。 24 個の 10/100 / 1000BASE-T イーサネットポートはそれぞれ、Cat.5 / 5e / 6 イーサネット UTP ケーブルを介して最大 36ワットの電力を供給でき、データと電力をリモートの 802.3at / af 給電デバイス (PD) に同時に送信できます。 。

POE-2400G は、電源の集中化を可能にし、リモートネットワークデバイスのインストールと電源管理を最適化し、小規模企業や企業に迅速、安全、かつ費用効果の高い Power over Ethernet ネットワークソリューションを提供します。



インターフェース

- 48ポート RJ45
- 24ポート 10/100 / 1000Mbps 「データ入力」
- 24ポート 10/100 / 1000Mbps 「データ+電力出力」
- 1つの 10/100 / 1000BASE-T 管理ポート

Power over Ethernet

- IEEE 802.3at Power over Ethernet Plus ミッドスパン PSE に準拠
- 最大 24 台の IEEE802.3at / 802.3af デバイスが 440ワットの PoE バジェットを搭載
- 各 PoE ポートで最大 30.8ワット (802.3at PoE +) / 15.4ワット (802.3af PoE) の PoE 電力をサポート
- PD を自動的に検出
- 回路保護により、ポート間の電力干渉を防止最大 100m のリモート給電
-

PoE 管理

- 合計 PoE パワー バジェット 制御ポートごと
- の PoE パワー スケジュール PoE 機能の有効化
- / 無効化
- ポートごとの PoE 機能は PoE ポートの 給電優先 PD
- 分類検出を有効/無効にします
-
- 過熱保護
- PD アライブチェック

管理

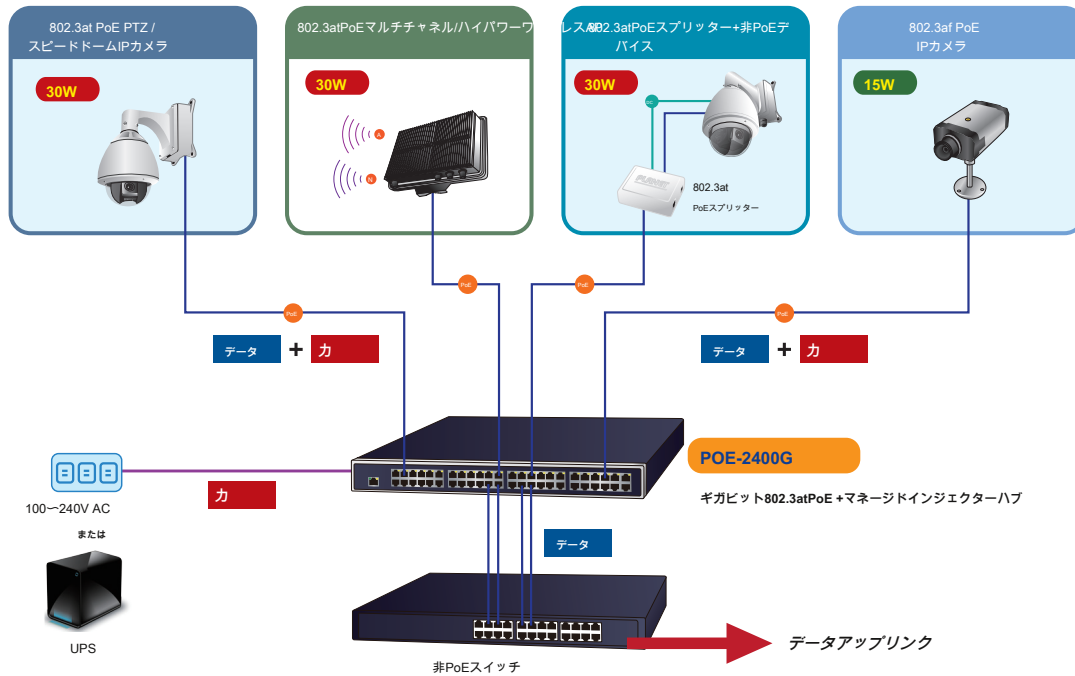
- リモート管理用の Web インターフェイス Web インターフェイスを介して
- ネットワーク タイム プロトコル (NTP) ファームウェアのアップグレードをサポート
-
- PLANET Smart Discovery ユーティリティは、ネットワーク上の PLANET デバイスを自動的に検出します
- イベントのアラーム通知用の SNMP トラップシステム ログ
- / リモート syslog

ハードウェア

- 19 インチ ラックマウント可能。高さ 1U
- デフォルト設定にリセットしてシステムを再起動するためのリセットボタン
- PoE 対応および PoE アクティビティの LED インジケータ
- 電源アラートとファンアラートの LED インジケータ

迅速で簡単なPoEネットワークの展開

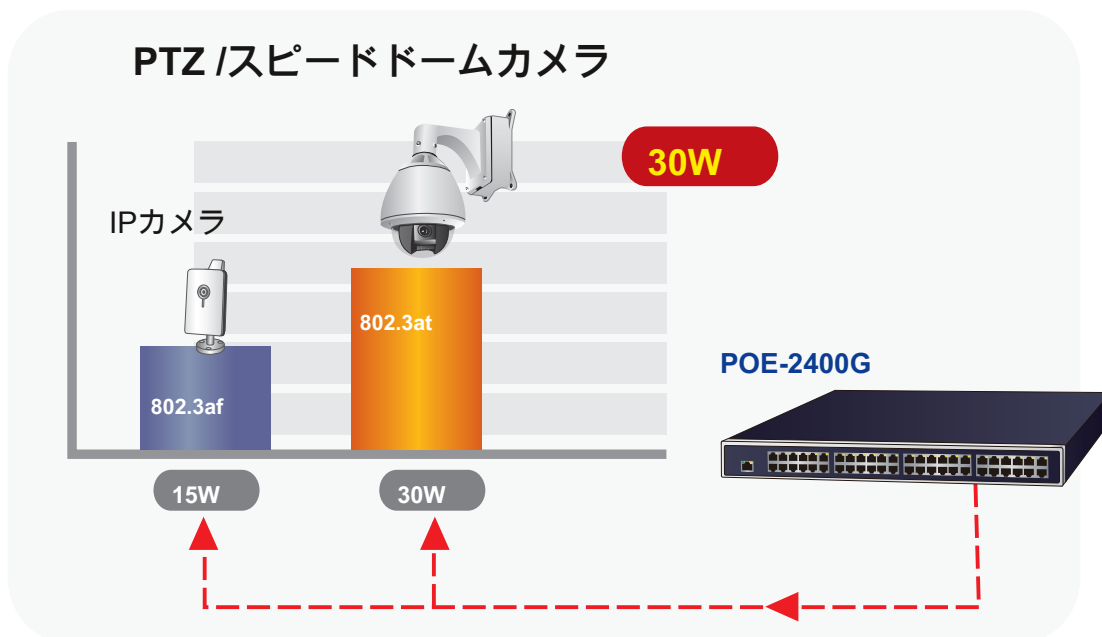
POE-2400Gは、通常のイーサネットスイッチとPDの間にインストールされます。POE-2400Gのフロントパネルには合計48個のRJ45STPポートがあり、そのうち24個のポートは下位スタックにあります。データ入力”他の24個のポートは上位スタックにあり、「PoE (データおよび電力) 出力」。電力とデータの両方が、既存のネットワークのパフォーマンスと機能に影響を与えることなく、UTPケーブルを介してPDに同時に転送されます。



1つのユニットからのデータとPowerover Ethernetにより、POE-2400Gは電源ケーブルの展開を減らし、壁、天井、または到達できない場所に専用のコンセントを必要としないようにすることができます。

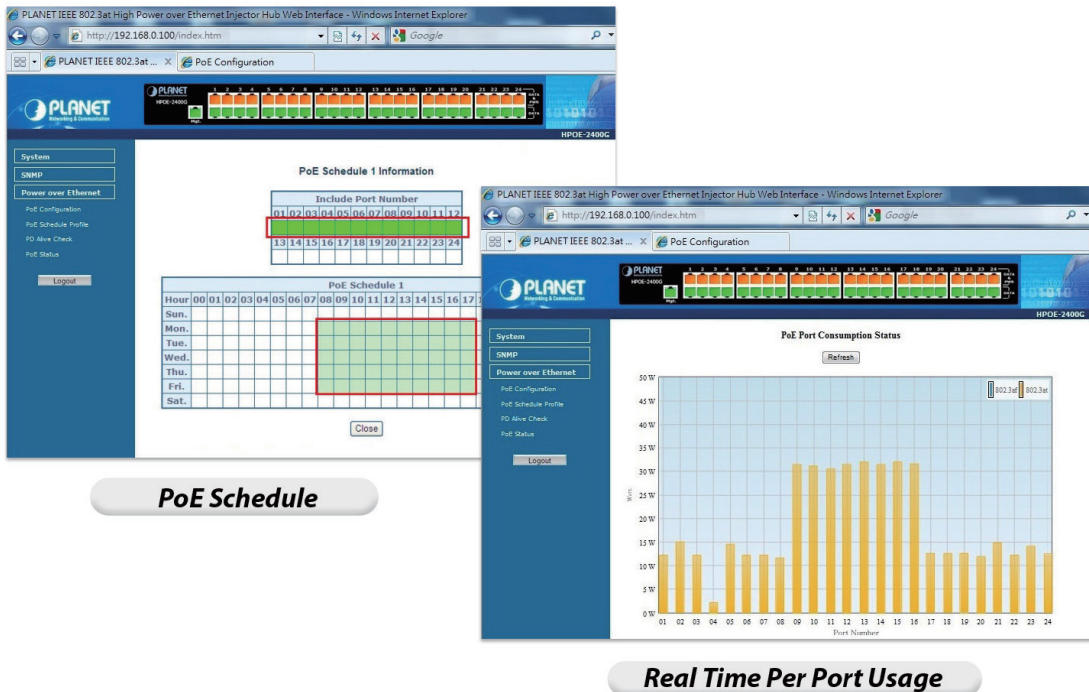
IEEE 802.3at PoE +標準への準拠

を採用したPoEインライン電源 IEEE 802.3at Power over Ethernet Plus 標準により、POE-2400Gはポートごとに最大 36ワット 各リモートPoE準拠PDへの電力供給。従来の802.3afPoEの2倍の電力能力を備えており、PTZ (パン、チルト、ズーム)、スピードドームネットワークカメラ、カラータッチスクリーンなどの電力消費量の多いネットワークPDに対する高まる需要を満たすための理想的なソリューションです。または、ビデオおよびボイスオーバーIP (VoIP) 電話、マルチチャネル802.11acワイヤレスLANアクセスポイントおよびその他のネットワークデバイス。



ユーザーフレンドリーなWeb管理インターフェイス

PDを効率的に管理するために、POE-2400GはシンプルなWeb管理インターフェイス。管理者は、PDのシステムおよびPoE機能を制御できます。各ポートの電源ステータスを自動的に検出し、Web管理インターフェイスにメッセージを表示できます。これらの機能は、ユーザーが職場や自宅にいるときはいつでも、インターネット経由でデバイスを管理するための費用対効果の高い方法も提供します。



PoE Schedule

Real Time Per Port Usage

バワードデバイス管理用の組み込みの独自のPoE機能

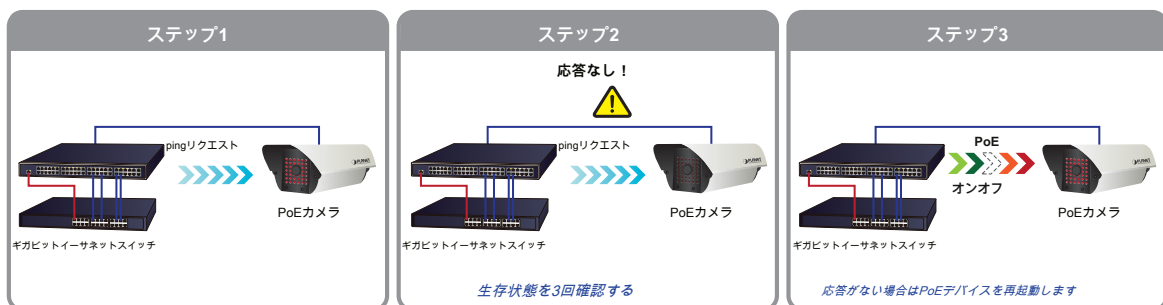
POE-2400Gは、VoIP、ワイヤレス、および監視ネットワーク用のマネージドPoEインジェクターハブであるため、次の特別なPoE管理機能を備えています。

- PoEスケジュール
- PDアライブチェック
- 定期的な電力リサイクル
- PoE使用状況の監視
- 過熱保護

インテリジェントパワードデバイスアライブチェック

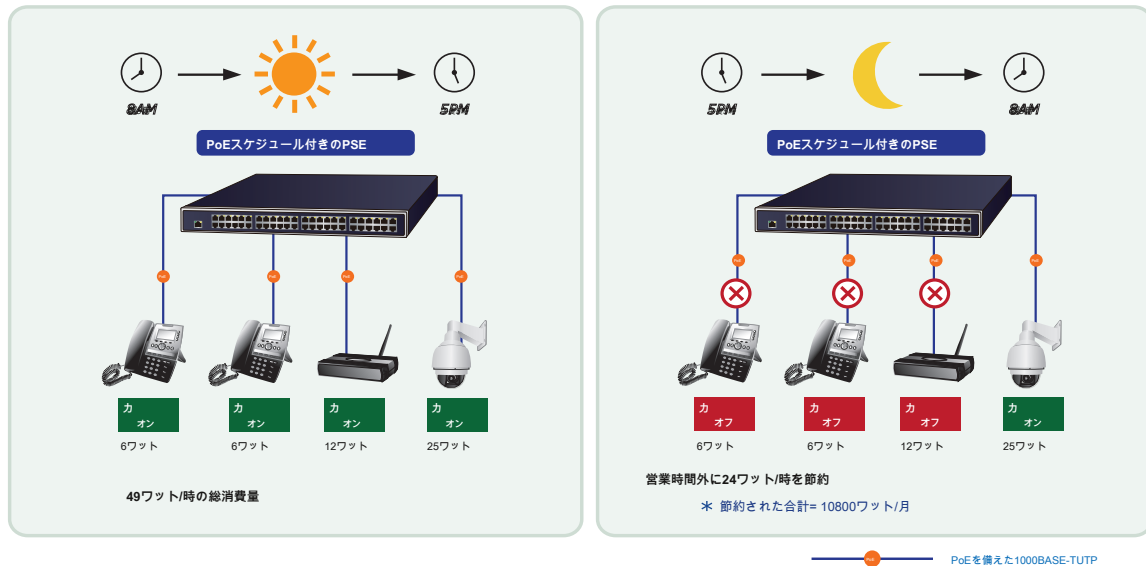
PLANETのマネージドPoE製品は、Power over Ethernetテクノロジーだけでなく、自動化されたPD監視とリアルタイムのPoEステータスも採用しています。POE2400Gは、アップリンクされたイーサネットスイッチを介したpingアクションを介して、接続されたPDのステータスをリアルタイムで監視するように構成できます。PDが動作および応答を停止すると、POE-2400GはPoEポートの電力をリサイクルし、PDを動作に戻します。また、PoEポートがPD電源をリセットするという点でネットワークの信頼性が大幅に向上し、管理者の管理負担が軽減されます。

PoEPDアライブチェック



省エネのためのPoEスケジュール

世界的な省エネと地球環境保護への貢献というトレンドの下、POE-2400Gは高ワット電力を供給する能力に加えて、電源を効果的に制御することができます。組み込みの「PoEスケジュール」機能は、指定された時間間隔で各PoEポートのPoE給電を有効または無効にするのに役立ち、SMBまたは企業が電力とお金を節約するのに役立つ強力な機能です。



高度な電源管理

電力管理を容易にするために、POE-2400Gには次のような強力なPoE管理機能が付属しています。過熱保護、使用しきい値アラートそして自動電力割り当て電力バジェットの過負荷を防ぐため。PoE電力バジェットは、優先度または分類によって割り当てられ、電力使用量が定義されたしきい値に達したときにアラートイベントログを送信できます。

PoE使用状況の監視

POE-2400Gは、Web管理インターフェースの電力使用量チャートを介して、管理者が接続されたPDの電力使用量のステータスをリアルタイムで監視できるようにします。これにより、施設の管理効率が大幅に向上します。

PoE拡張のための高電力バジェット

POE-2400Gは、36ワットのPoE出力機能を備えており、100メートル以上離れた場所に設置できるPoEPDの電源を入れるためにPLANETPoEエクステンダーを使用することで、はるかに長い距離を延長できます。複数のPLANETPoEエクステンダーをデジチェーン接続することにより、PoEネットワークの距離を2倍、3倍、または4倍にするという優れた柔軟性を提供します。

サイレント操作のためのスマートファン設計

POE-2400Gは、低騒音設計と効果的な換気システムを備えています。内蔵ファンの速度を自動的に制御してノイズを低減し、PoEインジェクターハブの温度を維持して最適な電力出力機能を実現するスマートファンテクノロジーをサポートします。Webインターフェースに低速および高速のスマートファンステータス表示があります。POE-2400Gは、パフォーマンスに影響を与えることなく、あらゆる環境で確実に、安定して、静かに動作することができます。

アプリケーション

ギガビットPoEネットワークの展開

POE-2400Gは、天井のIPカメラや建物の上部に設置されたワイヤレスアクセスポイントなどのイーサネットデバイスに電力を供給する最も簡単な方法を提供します。24個の10/100 / 1000BASE-Tギガビットイーサネットポートを備えたPOE-2400Gは、リモートIEEE 802.3af / 802.3atパワードデバイス (PD) の完全な52VDC電源をサポートします。

ネットワークングデバイスの電源システムを制御するために、POE-2400GはPoE IP電話と直接連携して、オフィスにVoIPテレフォニーネットワークを構築できます。さらに、POE-2400Gは、100メートル以内に設置されたサードパーティのIEEE 802.3af / 802.3at標準デバイスに直接接続できます。



仕様

製品	POE-2400G	
ハードウェア		
ハードウェアバージョン	5	
インターフェース	「データ」入力ポート	24 x RJ45
	「データ+電源」出力ポート	24 x RJ45
	管理ポート	1 x RJ45; 10/100 / 1000BASE-T、オートネゴシエーション、自動MDI / MDIX 10/100 / 1000Mbps
データレート	s	
導いた	システム : SYS PWR x 1 (緑) PoE障害 x 1 (赤) Fan1障害x 1 (赤) Fan2障害x 1 (赤)	
	PoEポートごと : 使用中のPoE x 1 (緑) 管理ポートx 2 : 1000 (緑) 、 10/100 (オレンジ)	
ネットワークケーブル	10BASE-T : 最大100m (328ft) の4ペアUTP Cat5 100BASE-TX : 最大100m (328ft) の4ペアUTP Cat5 1000BASE-T : 最大100m (328ft) の4ペアUTP Cat5e / 6 EIA / TIA -568 100オームSTP (100m)	
電力要件	100-240V AC、50/60 Hz、8A 500ワット	
消費電力	(最大)	
換気	ファンx2	
寸法 (W x D x H)	440 x 300 x 44mm	
Power over Ethernet		
PoE電源タイプPoE電源出力	ミッドスパン	
	ポートあたりDC52V 30.8 / 15.4ワット4/5 (+)、7/8	
電源ピンの割り当て	(-)	
PoEパワーバジェット	440ワット@ 0~40 °C400ワット@ 41 ~50 °C 過熱保護機能による自動パワーバジェット制御	
802.3af PD (クラス0、1、2、3) の数に電力を供給できます	24	
802.3at PD (クラス1、2、3) の数に電力を供給できます	14	
802.3at PD (クラス0、4) の数に電力を供給できます	14	
管理		
管理インターフェース	Web、PLANET Smart Discovery Lite	
PoE管理	消費および分類モードによる電力制限PoE管理モード ポートごとの電カスケジュール ポートごとの電力の有効化/無効化給電の優先順位 過熱保護 ポートごとの現在の使用量とステータス総消費電力	
管理機能	システム/管理機能のセットアップWebファームウェアのアップグレード イベントのアラーム通知用のSNMPトラップ	
規格への適合		
企業コンプライアンス	FCCパート15クラスA、CE	
標準への準拠	IEEE 802.310BASE-Tイーサネット IEEE 802.3u100BASE-TX高速イーサネットIEEE802.3ab1000BASE-TギガビットイーサネットIEEE802.3at Power over Ethernet Plus IEEE 802.3af Power over Ethernet RFC 768 : UDP RFC 791 : IP RFC 2068 HTTP RFC 1157 : SNMP v1 RFC 1902 : SNMP v2c RFC 5424 : Syslog	
環境		
オペレーティング	温度 : 0~50°C 相対湿度 : 5~90% (結露しないこと)	
ストレージ	温度 : -10~70°C 相対湿度 : 5~90% (結露しないこと)	

注文情報

POE-2400G	24ポートギガビットIEEE802.3af PoE + マネージドインジェクターハブ (440ワット)
-----------	---

関連するPoE製品

HPOE-2400G	24ポートギガビットIEEE802.3af PoE + マネージドインジェクターハブ (720ワット) 12ポートギガビットIEEE
HPOE-1200G	802.3af PoE + マネージドインジェクターハブ (360ワット) 12ポートギガビットIEEE 802.3af PoE
POE-1200G	+ マネージドインジェクターハブ (220ワット)
POE-161S	IEEE 802.3af Gigabit Power over Ethernet Plus Splitter、5V / 12VDC出力 (10/100 / 1000Mbps) IEEE 802.3af Gigabit Power o
POE-162S	ver Ethernet Plus Splitter、12V / 24VDC出力 (10/10 / 1000Mbps) 産業用IEEE 802.3af Gigabit High Power overイーサネットス
IPOE-162S	ブリッタ
POE-E101	IEEE 802.3af Power over Ethernet Extender
POE-E201	IEEE 802.3af Power over Gigabit Ethernet Extender
POE-E202	1ポート802.3afPoE + から2ポート802.3af / atギガビットPoEエクステンダー1ポート10 / 100TX P
LRP-101CH	oE PD +1ポート同軸ロングリーチPoEインジェクター1ポート10 / 100TX PoE PD +1ポートUTP口
LRP-101UH	ングリーチPoEインジェクター