

広温度 - 4ポートのPoE産業用イーサネットスイッチと5ポート10 / 100Mbpsの



惑星 ISW-504PTのPoE産業用イーサネットスイッチ 遠隔のPoE対応デバイスへの単一のイーサネットケーブルを介して電力およびデータを送信するように設計されており、重工業厳しい環境下で確実に動作します。ISW-504PTを有する5 10 / 100Mbpsの銅ポートを提供します 4ポートのIEEE

・ **オーバーイーサネット802.3af電源** IP-30項文強い場合で送達インターフェイスを注入します。そのようなPoEのIPカメラおよびPoE無線LANアクセスポイントなどの任意のリモートIEEE 802.3afの受電装置のポートごと15.4Watts電力までサポート (PD) は、ISW-504PTは気候広い要求に監視システムおよび無線サービスを展開するための理想的なソリューションであります温度範囲 (-40~75度のC) 環境。

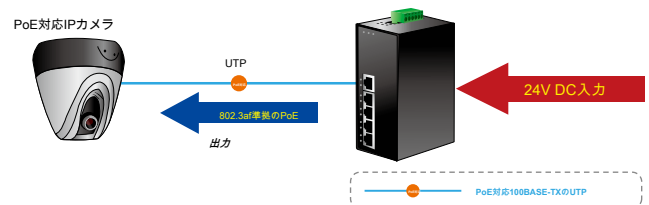
IEEE 802.3afのパワーイーサネットPSE産業・スイッチオーバー

PoE機能は、より頻繁に過酷な環境での効率的な運用のための産業用イーサネットデバイスでサポートされています。電源は、標準的なIEEE 802.3afのに従い、4対のカテゴリ5 / 5eのUTPワイヤを介して、100メートルまでの距離で4つのPoE対応デバイスに電力を与えることができ、インラインISW-504PT。1つのユニットからのイーサネット上のデータと電力で、ISW-504PTは、ケーブルの展開を削減し、壁、天井または任意の到達不可能な場所に専用のコンセントの必要性を排除するものとします。ワイヤはデータと電力の両方が、設置コストを下げ、インストール作業を簡素化し、電気技師または拡張cords.Furthermoreの必要性を排除する運び、いくつかの産業環境でのみ24V DC入力があり、ISW-504PTシリーズは24V DCまたは48V DCをサポートしていますデュアル電圧入力と産業IEEEのより広い範囲を提供することができ

802.3af標準のPoEアプリケーション。

広温度は、過酷な環境でのインストールを征服します

ISW-504PTは、通常、プラントフロア上又は緑石側交通制御キャビネットに見出される電磁干渉及び重電サージに対する耐性の高いレベルを提供します。広い温度範囲下で動作することができること -40度C 75、ISW-504PTは、ほぼすべての困難な環境に配置することができます。また、デュアル冗長、可逆極性を提供しています 24V DC 若しくは 48V DC バックアップ電源入力が必要とする高可用性アプリケーションのための電源入力。



堅牢なスイッチのパフォーマンス

ISW-504PTは、5 10 / 100MbpsのUTPポートと高性能スイッチアーキテクチャを提供します。これは、非ブロッキングスイッチファブリック、1Gbpsの及び2K MACアドレステーブルと高いワイヤスピードスループットを提供します。また、デフォルトで高速かつ信頼性の高いデータ転送を提供することが可能であるパケット損失やフロー制御機能のリスクなしにワイヤスピードのパケット転送を行います。

RJ-45銅インターフェースの全ては、RJ-45カテゴリ3、4、5、5Eまたは6ケーブルを介して最適速度検出用の10 / 100Mbpsのオートネゴシエーションをサポートします。標準の自動MDI / MDI-Xサポートは、特別なストレートまたはクロスケーブルを必要とせずに、任意のイーサネットデバイスへの接続の種類を検出することができます。

主な特徴

物理ポート

- 5ポート10 / 100MbpsのRJ-45オートMDI / MDI-X機能を有します
- 4ポートサポート48V DC電力が受電装置をPOEする (ポート1ポート4)

IEEE 802.3af標準のPoE

- イーサネットエンドスパンPSE上でIEEE 802.3afのパワーに準拠しています
- 最大4つのIEEE 802.3afのデバイス電源供給
- PoE電力は、各PoEポートのために15.4ワットまでサポート
- オート受電デバイス (PD) を検出
- 回路保護は、ポート間の電力の干渉を防ぎます
- リモート電源は、100メートルまでの給餌

レイヤ2つの機能

- オートネゴシエーションおよび10 / 100Mbpsの半二重/全二重をサポートしています。そして、Auto MDI / MDI-X
- 高性能ストアアンドフォワードアーキテクチャ、ラント / CRCフィルタリングは、ネットワーク帯域幅を最適化するために、誤ったパケットを排除します

- 背圧 (半二重) でパケットロスを防ぎ、IEEE 802.3xのPAUSEフレームフロー制御 (全二重) 自動アドレス学習
- 習およびアドレスエージング
- CSMA/CDおよび半二重/全二重のデュプレクシオン、2K絶対MACをサポート

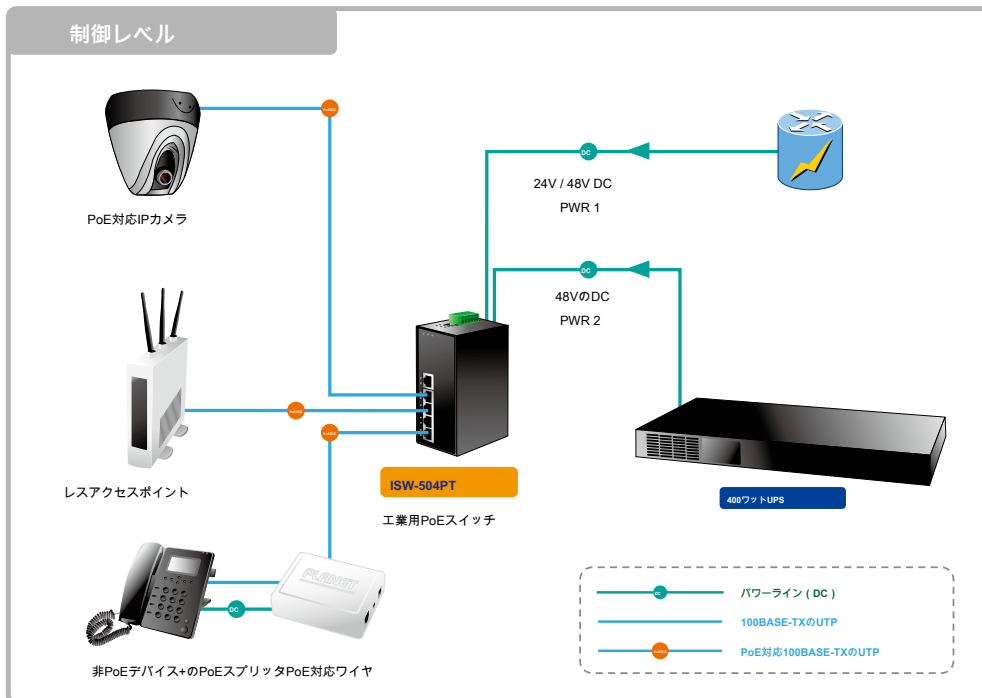
工業用ケース/インストール

- IP-30アルミ金属ケース保護
- DINレールとウォールマウントデザイン
- 冗長電源の設計
- 開機Vまたは48V DC、逆保護極性の冗長電源
- 電源ライン用のEFT保護6000 VDCをサポートしています
- 6000 VDCイーサネットESD保護機能をサポート
- 40~75度Cの作動温度

アプリケーション

工業地域部門/ワークグループPoEスイッチ

4のPoE、インライン電力インターフェースまで提供する、ISW-504PTを容易に企業のための電力集中制御IP電話システム、IP監視システム、及び無線APグループを構築することができます。例えば、4カメラ/APは、簡単に監視の要求のための会社の隅やオフィスでの無線ローミング環境を構築するの周囲に設置することができます。電源ソケット限定されないが、ISW-504PTは、IPカメラやWLAN APのインストールがより簡単かつ効率的になります。



データシート

PLANETテクノロジー株式会社
 11F、第96号、最小チュアンロード、シンティエン、台北、台湾、ROC電話：886-2-2219-9518
 ファックス：886-2-2219-9528
 メール：sales@planet.com.tw
 VoIPゲートウェイ：vip.planet.com.tw
 www.planet.com.tw

PLANETは、予告なしに仕様を変更する権利を留保します。すべてのブランド名と商標はそれぞれの所有者の財産です。著作権©2008 PLANETテクノロジー株式会社すべての権利を留保。

仕様

製品	5ポート4ポートのPoE産業用イーサネットスイッチ10 / 100Mbpsの (-40~75度のC)	
モデル	ISW-504PT	
ハードウェア仕様		
10 / 100BASE-TXポート	5	
IEEE 802.3af標準のPoEポート	4	
寸法 (D×幅×H)	135 X 87.8 X 56ミリメートル	
重量	842グラム	
パワーLED	POWER1、POWER2およびフォルトポート1~4 : 使用中のPoE、LNK / ACTポート5 : LNK / ACT	
電力要件	24または48 VDC入力 極性反転保護機能付き冗長電源	
インストール	DINレールキットとウォールマウントの耳	
警報	DC 24V @ 1A : 1つのリレーアラームリレー現在のキャリー能力を電源障害のための出力を提供します	
パワー・オーバ・イーサネット		
PoEの標準	・ オーバ・イーサネットIEEE 802.3af標準の電源 / PSE	
PoEの電源供給タイプ	エンドスパン	
PoE電力出力	ポート単位の48V DC、350ミリアンペア。マックス。15.4ワット	
電源ピン割り当て	1/2 (+)、3/6 (-)	
スイッチの仕様		
処理方式を切り替えます	スタアアンドフォワード	
アドレス・テーブル	2Kエントリ	
フロー制御	全二重のためのフレームを802.3xポーズ半二重IEEEのためのバックプレッシャー	
スイッチファブリック	1Gbpsの	
スループット (秒あたりのパケット)	0.74Mpps@64bytes	
ネットワークケーブル	10 / 100BASE-TX : ネコ。3、4、5、5E及び6 UTPケーブル (100メートル最大) EIA / TIA-568 10 0オームSTP (100メートル、最大)	
規制コンプライアンス	FCCパート15クラスA、CE	
安定性試験	IEC60068-2-32 (フリーフォール) IEC 60068-2-27 (ショック) IEC60068-2-6 (振動)	
標準コンプライアンス	IEEE 802.3 IEEE 802.3uのIEEE 802.3xのIEEE 802.3af標準	イーサネット上のイーサネット、ファストイーサネットフロー制御電源
環境		
温度	動作時 : -40~75度C 保存 : -40~85度C	
湿度	動作時 : 5~90%、ストレージ : 5~90% (結露しないこと)	

オーダー情報

ISW-504PT	5ポート4ポートのPoE産業用イーサネットスイッチ10 / 100Mbpsの (-40~75度のC)
-----------	--

関連製品

<i>ISW-514PT</i>	2キ口 (-40~75度のC) - のPoE + 1ポート100FX (MM, SC) 産業用イーサネットスイッチを有する4ポート10 / 100Mbpsの
<i>ISW-514PT15</i>	4ポート10 / 100MbpsのPoE + 1ポート100FX (SM, SC) 産業用イーサネット・スイッチと - 15キ口 (-40~75度のC)
<i>ISW-514PTF</i>	4ポート10 / 100MbpsのPoE + 1ポート100FX (SFP) 産業用イーサネットスイッチと - 15キ口 (-40~75度のC)
<i>ISW-504PS</i>	5ポート10 / 100Mbpsの4-PoEの産業のWebスマートスイッチ (-10~60度のC) と
<i>ISW-514PS</i>	2キ口 (-10~60度のC) - のPoE + 1ポート100FX (MM, SC) 産業のWebスマートスイッチ付き4ポート10 / 100Mbpsの
<i>ISW-514PS15</i>	4ポート10 / 100MbpsのPoE対応+ 1ポート100FX (SM, SC) 産業のWebスマートスイッチ付き - 15キ口 (-10~60度のC)
<i>ISW-514PSF</i>	4ポート10 / 100MbpsのPoE対応+ 1ポート100FX (SFP) 産業のWebスマートスイッチ付き - 15キ口 (-10~60度のC)

関連PoE対応製品

<i>POE-151S-5V</i>	5V DC出力を持つイーサネットスプリッタを語るIEEE 802.3af標準の電源
<i>POE-151S-12V</i>	12V DC出力を持つイーサネットスプリッタを語るIEEE 802.3af標準の電源
<i>POE-E101</i>	イーサネットエクステンダー以上のIEEE 802.3af標準の電源
<i>ICA-H312</i>	264 25メートルIRインターネットカメラ
<i>ICA-H610</i>	H.264屋内CCDインターネットカメラ
<i>ICA-HM100</i>	有線H.264メガピクセルIPカメラ
<i>ICA-HM120</i>	H.264メガピクセルボックスIPカメラ
<i>ICA-HM125</i>	2メガピクセルH.264ボックスIPカメラ
<i>ICA-HM126</i>	H.264のフルHDボックスIPカメラ
<i>ICA-HM131</i>	H.264フルHD固定ドームIPカメラ
<i>ICA-HM135</i>	H.264メガピクセル20M IRバンドルブルーフドームIPカメラ
<i>ICA-HM240</i>	H.264メガピクセルバンドルブルーフパン/チルトIPカメラ
<i>IVS-110</i>	1チャンネルのインターネットビデオサーバ
<i>WNAP-1120PE</i>	PoE対応の802.11nワイヤレスアクセスポイント
<i>WNAP-3000PE</i>	802.11nのエンタープライズPoE対応アクセスポイント
<i>WNAP-4033PE</i>	54MbpsのワイヤレスPoE対応アクセスポイント
<i>VIP-254PT</i>	SIPのPoE IP電話
<i>VIP-255PT</i>	多言語のPoE IP電話
<i>VIP-360PT</i>	エンタープライズのPoE IP電話
<i>VIP-560PT</i>	プロフェッショナルのPoE IP電話
<i>VIP-158PE</i>	802.3af標準のPoE SIPアナログ電話アダプタ