

4ポート802.3atのPoE対応産業L2 / L4マネージドギガビットスイッチ+



強化された環境のための理想的な、費用対効果の高い、管理可能なPoEのソリューション

重工業厳しい環境にインストールするように設計され、IGS4215シリーズはPLANET工業用グレードの新世代です、DINレールタイプL2 / L4は、ギガビットのPoE + スイッチ搭載マネージド PLANETインテリジェントPoE対応重要なビジネス・アプリケーションの可用性を向上させるための機能。それは提供しています IPv6の / IPv4デュアルスタック管理そしてビルトイン L2 / L4ギガビットスイッチングエンジンに加えて 4 10/100 / 1000BASE-T フィーチャーポート 30ワット802.3atのPoEを+、さらに4つのギガビット網ポート別 2余分100 / 1000BASE-X SFPファイバースロット (IGS-42154P4T2S) データおよびビデオのアップリンク用。IGS-4215シリーズは、その性能に影響を与えることなく、どのような環境でも安定して静かに、確実に動作することができます。これは、最大の総電力バジェットが付属しています 144ワット 至るまでさまざまなPoEアプリケーションの種類と動作温度のために -40~75度C 頑丈なIP30金属筐体インチ



物理ポート

- 8ポート10/100 / 1000BASE-T 4ポートとギガビットRJ45網 IEEE 802.3atの / AF PoEインジェクタ (ポート1ポート4)
- 2 100 / 1000BASE-XミニGBIC / SFP (IGS-4215-4P4T2S用) スロット、SFPタイプの自動検出
- スイッチの基本的な管理と設定のためのRJ45コンソールインターフェイス

パワー・オーバ・イーサネット

- イーサネットと、エンドスパンPSE上でIEEE 802.3atの電力に準拠しています
- オーバ・イーサネットIEEE 802.3af準拠の電源との下位互換性
- パワードIEEE 802.3af準拠 / 802.3atのデバイスの4ポートまで
- 各PoEポートのための36ワットまでのPoE/パワーアップをサポート
- オートは、受電デバイス (PD) を検出します
- 回路保護は、ポート間の電力干渉を防止します
- 100メートルまでのリモート給電
- PoEの管理
 - 総PoE電力の予算管理
 - ポートのPoE機能ごとに有効/無効
 - PoEポートの給電優先順位
 - PoEポートの電力制限あたり
 - PD分類検出
 - PD生きチェック
 - PoEのスケジュール

工業用ケース&インストール

- IP30アルミニウム金属ケース保護
- DINレールと壁マウント設計
- -40~75度Cの作動温度をサポート
- ESD 6KV DCイーサネット保護をサポート
- 冗長電源の設計
 - 48V~56V DC広い電源入力

切り替え

- 10 / 100Mbpsの (半/全二重) ベースのハードウェア、および1000Mbpsの (全二重) モード、フロー制御と自動ネゴシエーションおよび自動MDI / M DI-X
- ワイヤスピードのフィルタリングおよび転送速度と機能のストアアンドフォワードモード
- 全二重動作と半二重動作のための背圧のためのIEEE 802.3xフロー制御

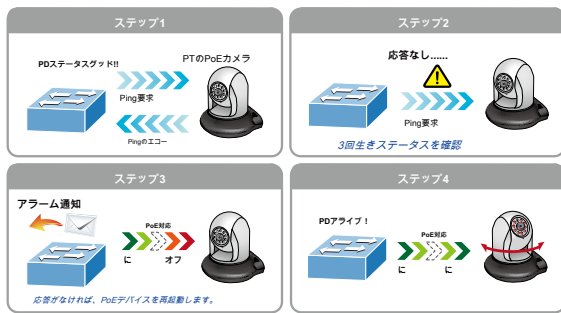
内蔵パワードデバイス管理のためのユニークなPoE機能

それは監視、無線およびVoIPネットワークのためのマネージドPoEスイッチであるとして、IGS-4215シリーズは、次のような特殊なPoEの管理機能を備えています：

- PD生きチェック
- スケジュールパワー・リサイクル
- PoEのスケジュール
- PoEの使用状況の監視

インテリジェント受電装置アラライブチェック

IGS-4215シリーズは、ピング作用を介してリアルタイムに接続PD (パワードデバイス) のステータスを監視するように構成することができます。PDが動作し、応答を停止すると、IGS-4215シリーズは、PoEポートの電源を再開し、仕事に戻ってPDをもたらすでしょう。それは非常にPDの電源をリセットし、管理者の管理負担を軽減PoEポートを介してネットワークの信頼性を向上させます。



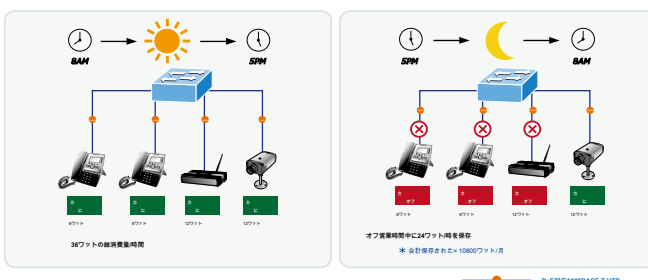
スケジュールパワーリサイクル

IGS-4215シリーズは、接続したPoE IPカメラまたはPoE対応ワイヤレスアクセスポイントのそれぞれは、毎週特定の時間に再起動することができます。したがって、IPカメラやバッファオーバーフローに起因するAPの衝突の可能性を低減します。



省エネのためのPoEスケジュール

エネルギーの動向世界的な節約と環境保護への貢献の下では、IGS-4215シリーズは、効果的に、高ワットのパワーを与える能力のほかに電源供給を制御することができます。「PoEのスケジュール」機能を使用すると、指定された時間間隔の間に各PoEポートのPoE給電を有効または無効にするのに役立ちます、中小企業や企業が力と予算を節約するために強力な機能です。また、営業時間外に使用されてはならないのPDの電源をオフにすることにより、セキュリティを向上させます。



- 8K MACアドレステーブルのサイズ
- 10Kジャンプフレーム
- 自動アドレス学習およびアドレスエージング
- CSMA / CDプロトコルをサポートしています

レイヤ2つの機能

サポート・VLAN

- IEEE 802.1QはVLANタグ付き
- プロバイダーブリッジング (VLAN QでQ、IEEE 802.1adの) サポート
- プロトコルVLAN
- 音声VLAN
- プライベートVLAN (保護ポート)
- 管理VLAN
- GVRP

サポート・スパンニングツリープロトコル

- STP (スパンニングツリープロトコル)
- RSTP (ラピッドスパンニングツリープロトコル)
- MSTP (マルチプルスパンニングツリープロトコル)
- STP BPDUガード、BPDUフィルタリングおよびBPDUフオーワーディング

サポート・リンクアグリゲーション

- IEEE 802.3adのリンクアグリゲーション制御プロトコル (LACP)
- シスコエーテルチャンネル (静的トランク)
- トランクグループあたり4つのポートまでの最大4つのトランクグループ、
- (多対1) ポートミラーを提供します
- ブロードキャストループを回避するために、ループ保護

サービスの質

- ポート帯域制御あたりの入力/出力レート制限
- トラフィックの分類
 - IEEE 802.1pのCoSの
 - IPv4 / IPv6パケットのTOS / DSCP / IP優先順位
- 完全優先と加重ラウンドロビン (WRR) CoSのポリシー

マルチキャスト

- IPv4のIGMPスヌーピングv2、およびv3をサポートします
- IPv6のMLDはV1、V2スヌーピングサポート
- IGMPクエリアモードのサポート
- IGMPスヌーピングポートフィルタリング
- MLDスヌーピングポートフィルタリング

セキュリティ

- ストーム制御のサポート
 - ブロードキャスト/不明なユニキャスト/マルチキャスト不明
- 認証
 - IEEE 802.1Xポートベースのネットワークアクセス認証
 - 内蔵RADIUSクライアントRADIUSサーバと協働するように
 - DHCPオプション82
 - RADIUS / TACACS + 認証

リアルタイムのPoEの使用のためのPoE使用状況の監視とインテリジェントLEDインジケータ

Web管理インタフェースでの電力使用量チャートを経由して、IGS-4215シリーズは、リアルタイムで接続されているPDの電力使用状況を監視するために管理者を可能にします。したがって、それは非常に施設の経営効率を向上させます。また、IGS-4215シリーズは、ユーザーがその高度なLED表示を介して容易かつ効率的にPoE電源の使用の現在のステータスを監視するのに役立ちます。「と呼ばれます PoE電力使用量」IGS-4215シリーズの前面パネルには、異なる電力用途の4つのLEDインジケータを有します。



PoE Power Usage Display



PoE Power Usage Display

環境に強化されたデザイン

IP30アルミニウム工業用ケースと、IGS-4215シリーズは、通常、プラントフロアまたはエアコンなしの緑石側交通制御キャビネットに見出される電磁干渉及び重電サージに対する耐性の高いレベルを提供します。-40~75度Cの温度範囲の下で動作することができる、IGS-4215シリーズは、ほぼすべての厳しい環境に配置することができます。

IPv6の/IPv4デュアルスタック管理

IPv6とIPv4の両方のプロトコルをサポートする、IGS-4215シリーズは、そのネットワーク設備がIPv6ネットワークが設定されている場合の交換やオーバーホールする必要はないとして、システムインテグレータは、最低の投資でのIPv6時代にステップするのに役立ちます。

アクセス制御リスト

- IPv4の/IPv6のIPベースのACL
- IPv4の/IPv6のIPベースのACE
- MACベースのACL
- MACベースのACE

MACセキュリティ

- スタティックMAC
- MACフィルタリング
- フィルタリング送信元MACアドレスエントリのポートセキュリティ
- 信頼できないDHCPメッセージをフィルタリングするDHCPスヌーピング
- ダイナミックARPインスペクションは、バインディングIPアドレスに無効なMACアドレスを持つARPパケットを破棄します
- IPSソースガードは、IPスプーフィング攻撃を防止します

DoS攻撃の防止

SSH / SSL

管理

- IPv4とIPv6のデュアルスタック管理
- 管理インタフェースを切り替えます
 - IPv4の/IPv6のWebスイッチの管理
 - コンソールとTelnetコマンドラインインタフェース
 - SNMP v1、v2c、およびv3
 - SSHおよびSSLセキュアなアクセス
- ユーザー特権レベルの制御
- 内蔵の簡易ファイル転送プロトコル (TFTP) クライアント
- 静的およびIPアドレスの割り当てのためのDHCP
- システム・メンテナンス
 - HTTP / TFTP経由でのファームウェアのアップロード/ダウンロード
 - 設定のアップロード/HTTP / TFTPを通じてダウンロード
 - エ場出荷時にシステムの再起動またはリセットのためのハードウェアリセットボタン
- デュアル画像
- SNTネットワークタイムプロトコル
- ケーブル診断
 - リンク層検出プロトコル (LLDP) プロトコルおよびLLDPMED
- インタフェースリンクアップおよびリンクダウン通知のSNMPトラップ
- リモートsyslogサーバへのロギングイベントメッセージ
- 4つのRMONグループ (履歴、統計、アラーム、およびイベント)
- PLANETスマートディスカバリーユーティリティ

堅牢なレイヤ2つの機能

IGS-4215シリーズは、このような動的ポートリンクアグリゲーション、802.1Q VLANなどの高度なスイッチ管理機能のためにプログラムすることができます。Q-で-Q VLAN、マルチプルスパンニングツリープロトコル (MSTP)、ループとBPDUガード、IGMPスヌーピング、そしてMLDスヌーピング。リンクアグリゲーションを経由して、IGS-4215シリーズは、高速トランクの操作は、16Gbpsの太いパイプとして複数のポートと結合することを可能にし、フェイルオーバーにも対応しています。また、リンク層検出プロトコル (LLDP) レイヤ2プロトコルは、ローカルブロードキャストドメイン上の隣接デバイスについての基本的な情報を発見助けるために含まれています。



効率的なトラフィック制御

IGS-4215シリーズは、ビジネスクラスのデータ、音声、およびビデオソリューションへのサービスを強化するために強力なQoS機能と強力なトラフィック管理がロードされています。機能は、ブロードキャスト/マルチキャスト/ユニキャストを含みストーム制御、ポートごと帯域制御、802.1P/CoSの/IP DSCP QoSプライオリティおよび再マーキング。これは、VoIPやビデオストリーム伝送における最高のパフォーマンスを保証し、かつ限られたネットワークリソースを最大限に活用するために企業を支援します。

フレンドリーでセキュアな管理

効率的な管理のために、IGS-4215シリーズが装備されています。ウェブ、Telnetの、そしてSNMP管理インターフェイス。内蔵のWebベースの管理インターフェイスでは、IGS-4215シリーズは、使いやすい、プラットフォームに依存しない管理および設定機能を提供します。標準のSNMPをサポートすることにより、スイッチは、任意の標準の管理ソフトウェアを介して管理することができます。テキストベースの管理のために、スイッチは、Telnetを介してアクセスすることができます。また、IGS4215シリーズがサポートすることで、セキュアリモート管理を提供します。SSH、SSL、そしてSNMP v3の各セッションでのパケットの内容を暗号化接続。



高度なネットワークセキュリティ

PLANET IGS-4215シリーズは、包括的に提供します。IPv4の/IPv6のレイヤ4までのレイヤ2アクセス制御リスト (ACL) エッジにセキュリティを強化するため。その保護メカニズムも含み、802.1Xポートベースポートレベルのセキュリティを確保し、不正ユーザをブロックするためにRADIUSで展開することができるユーザおよびデバイス認証。とともに保護ポート間数は、エッジポートとの間の通信は、ユーザのプライバシーを確保することを防止することができます。さらに、IGS4215シリーズも提供します。DHCPスヌーピング、IPソースガード、そして、動的ARP検査IP攻撃からスヌーピングし、無効なMACアドレスを持つARPパケットを破棄しないようにする機能。ネットワーク管理者は、今までよりもかなり少ない時間と労力で高度にセキュアな企業ネットワークを構築することができます。

フレンドリーでセキュアな管理

それを機能としてIGS-4215-4P4T2SサポートSFPの自動検出およびデュアルスピードに建てられた2ミニGBICスロット 100BASE-FX、そして1000BASE-SX/LX SFP (スモールフォームファクタブラガブル) ファイバートランシーバは、長い距離のバックボーンスイッチと監視センターとアップリンクに。距離は550メートルから2キロ (マルチモードファイバ) および10/20/30/40/50/60/70/120キロ (シングルモードファイバまたはWDMファイバー) まで拡張することができます。彼らは、企業のデータセンターやディストリビューション内のアプリケーションに適しています。

インテリジェントSFP診断メカニズム

IGS-4215-4P4T2Sは、SFP-DDMを（サポートしています デジタル診断モニター）大幅に容易にそのような光出力パワー、光入力パワー、温度、レーザーバイアス電流、およびトランシーバ電源電圧としてSFPのリアルタイムのパラメータを監視するためのネットワーク管理者に役立つ機能。

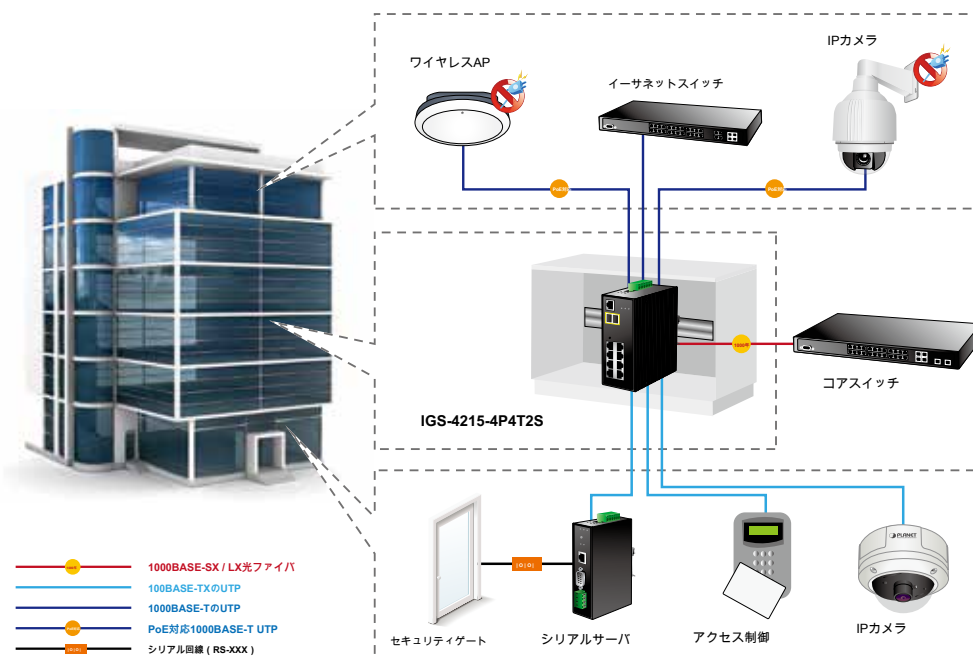
デジタル診断モニター (DDM)



アプリケーション

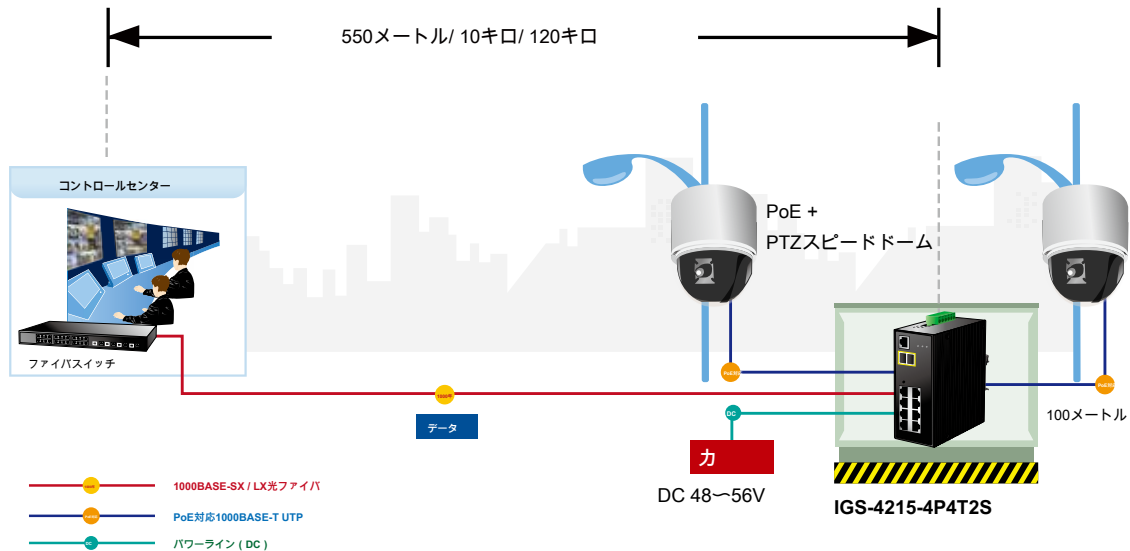
ビルディングオートメーションとセキュリティのための工業用グレードのPoEスイッチ

4 PoE対応セキュリティは厳密に実施されるべきである建物に適した、IGS-4215シリーズ、インライン電力インターフェイスは、容易に中央IP電話システム、IP監視システム、及び無線APのグループのために制御電源を構築することができ過酷な産業環境。例えば、4台のPoE IPカメラまたはPoE対応ワイヤレスAPを簡単に監視の要求のためにインストールすることができますまたは工業地域における無線ローミング環境を構築することができます。powersocketの限定されないが、IGS-4215シリーズは、より効率的にIPカメラや無線APの設置を容易となります。



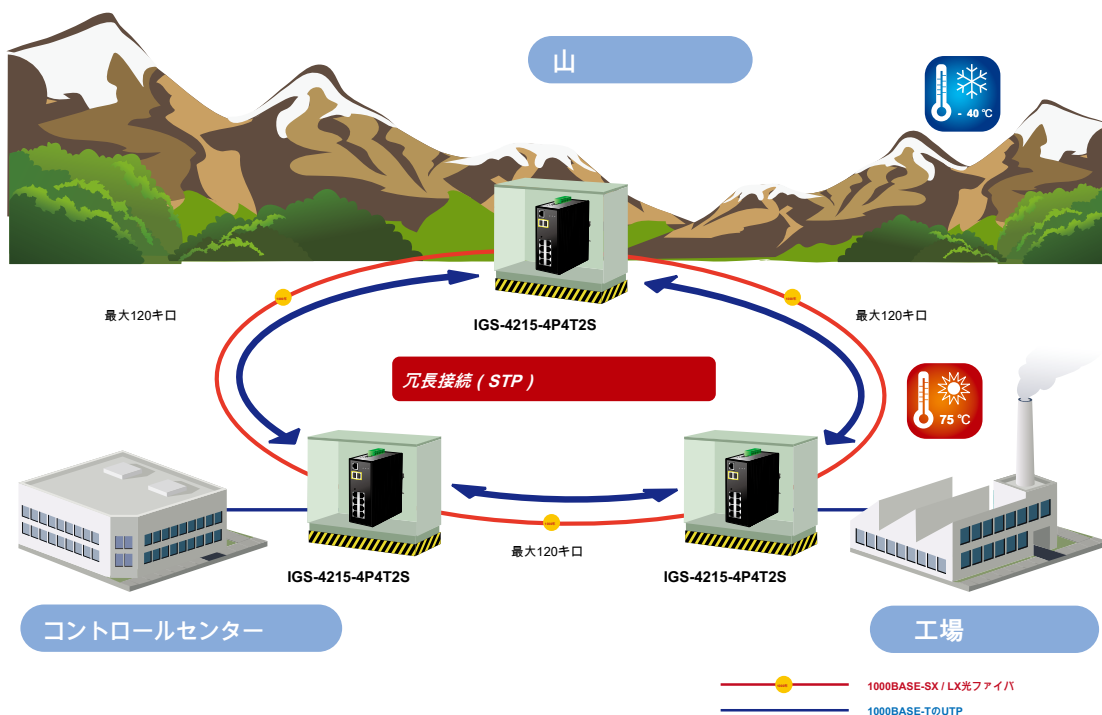
IP PoE対応カメラやNVRシステムのための完全な統合ソリューション

IGS-4215-4P4T2S同時に4台のPoE IPカメラに十分なPoE電源を提供することができ、4~10/100 / 1000Mbpsの802.3atのPoEポートを提供します。加えて、2 100 / 1000BASE-XのSFPインタフェースで、IGS-4215-4P4T2Sコアファイバスイッチに接続することができ、NVRと監視センターへビデオストリームを送信します。高性能スイッチアーキテクチャを通じて、IGS-4215-4P4T2Sは4台のPoE対応IPカメラから録画したビデオファイルは、NVRシステムに保存することが容易になります。さらに、NVRシステムが制御され、ローカルLANやインターネット経由でリモートサイトの両方を監視することができます。IGS-4215-4P4T2Sは間違いなく低い総コストで理想的な安全な監視システムをもたらします。



PoEの管理可能とマルチスパンニングツリープロトコルデータ送信中断のない作り

IGS-4215-4P4T2Sは中断し、外部の侵入を防止するための強力な急速な自己回復機能を備えています。それ 複数のスパンニングツリープロトコル (MSTP 802.1) を内蔵 お客様のオートメーションネットワークシステムの信頼性と稼働時間を向上させます。イーサネット規格上IEEE 802.3atの電力を印加し、IGS-4215-4P4T2S直接PTZ (パン、チルト、ズーム) のような任意のIEEE 802.3atのエンドノードネットワークカメラと高速ドームカメラと接続することができます。IGS-4215-4P4T2Sを簡単にパワーを集中制御することができ、ワイヤレスAP、IPカメラやVoIPシステムを構築するために利用可能なネットワークインフラストラクチャとシステムインテグレータを手助けすることができます。



仕様

製品	IGS-4215-4P4T	IGS-4215-4P4T2S
ハードウェア仕様		
銅ポート	8→10/100 / 1000BASE-T RJ45自動MDI / MDI-Xポート	
SFP/ミニGBICスロット	NA	2 1000BASE-SX / LX / BX SFPインターフェース (ポート9とポート10) 100B ASE-FX SFPに対応
PoEのインジェクタポート	802.3af / 802.3atのPoEインジェクタ機能付き4ポート (ポート1→ポート4)	
コンソール	1×RS232対RJ45シリアルポート (115200, 8, N, 1)	
スイッチアーキテクチャ	ストアアンドフォワード	
スイッチファブリック	16Gbps / ノンブロッキング	20Gbps / ノンブロッキング
64バイト@スループットを切り替えます	64バイト@ 11.9Mpps	64バイト@ 14.8Mpps
MACアドレステーブル	8Kエントリー	
共有データ・バッファ	4.1メガビット	
フロー制御	IEEEは、半二重全二重背圧のためのフレームを80 2.3xポーズ	
ジャンプフレーム	10キロバイト	
リセットボタン	<5秒 : システムの再起動 > 5秒 : 工場出荷時のデフォルト	
LED	<p>3 xガシシステムと電源用LED :</p> <ul style="list-style-type: none"> ■ グリーン : DC電源1 ■ グリーン : DC電源2 ■ 緑 : 電源障害 <p>2 Xは、PoEの銅ポート (ポート1→ポート4) のLED :</p> <ul style="list-style-type: none"> ■ 緑 : LNK / ACT ■ オレンジ : -in-使用のPoE <p>2x10/100 / 1000T銅ポート (ポート5→ポート8) のLED :</p> <ul style="list-style-type: none"> ■ 緑 : LNK / ACT ■ オレンジ : 1000Mbpsの <p>2xミニGBICインタフェースごとのLED (ポート9とポート10) (IGS-4215-4P4T2S)</p> <ul style="list-style-type: none"> ■ 緑 : LNK / ACT ■ オレンジ : PoE電力を使用するためのLED 1000 <p>Mbpsの4x (W)</p> <ul style="list-style-type: none"> ■ オレンジ : 30、60、90および120W 	
コネクタ	リムーバブル6ピン端子台 電源1のPIN 1/2。障害アラームのピン3/4。電源2用ピン5/6	
警報	停電のための一つのリレー出力。24V AC @ 1A : アラームは、現在のキャリ-能力を中絶します	
電源要件	48→56V DC、3.5A (最大)	
消費電力/消費	<p>5.04ワット、17.1BTU (PoE機能なし タンバイ)</p> <p>7.28ワット、23 BTU (PoE機能無しのフルロ ード)</p> <p>151.28ワット、516.1 BTU (PoE機能付き のフルロード)</p>	<p>5.04ワット、17.1BTU (PoE機能なし タンバイ)</p> <p>8.96ワット、30.5 BTU (PoE機能無しのフル ロード)</p> <p>152.96ワット、521.8 BTU (PoE機能付き のフルロード)</p>
寸法 (幅×奥行き×高さ)	161 X 107 X 72ミリメートル	
重量	1001グラム	1004グラム
ESD保護	6KV DC	
エンクロージャ	IP30アルミケース	
インストール	DINレールキットとウォールマウント耳	
パワー・オーバ・イーサネット		
PoEの標準	イーサネットPSEオーバ-IEEE 802.3af標準/ 802.3atのパワー	
PoEの電源供給タイプ	エンドスパン	
PoE電力出力	<p>IEEE 802.3af標準規格 ・ポート48V→56V DC (電源に依存)、最大パー。15.4ワットIEEE 802.3af標準規格</p> <p>・ポート50V→56V DC (電源に依存)、最大パー。36ワット</p>	
電源ピン割り当て	1/2 (+)、3/6 (-)	
PoE電力バジェット	144ワット (電源入力に応じて)	
マックス。クラス2のPDの数	4	
マックス。クラス3のPDの数	4	
マックス。クラス4のPDの数	4	

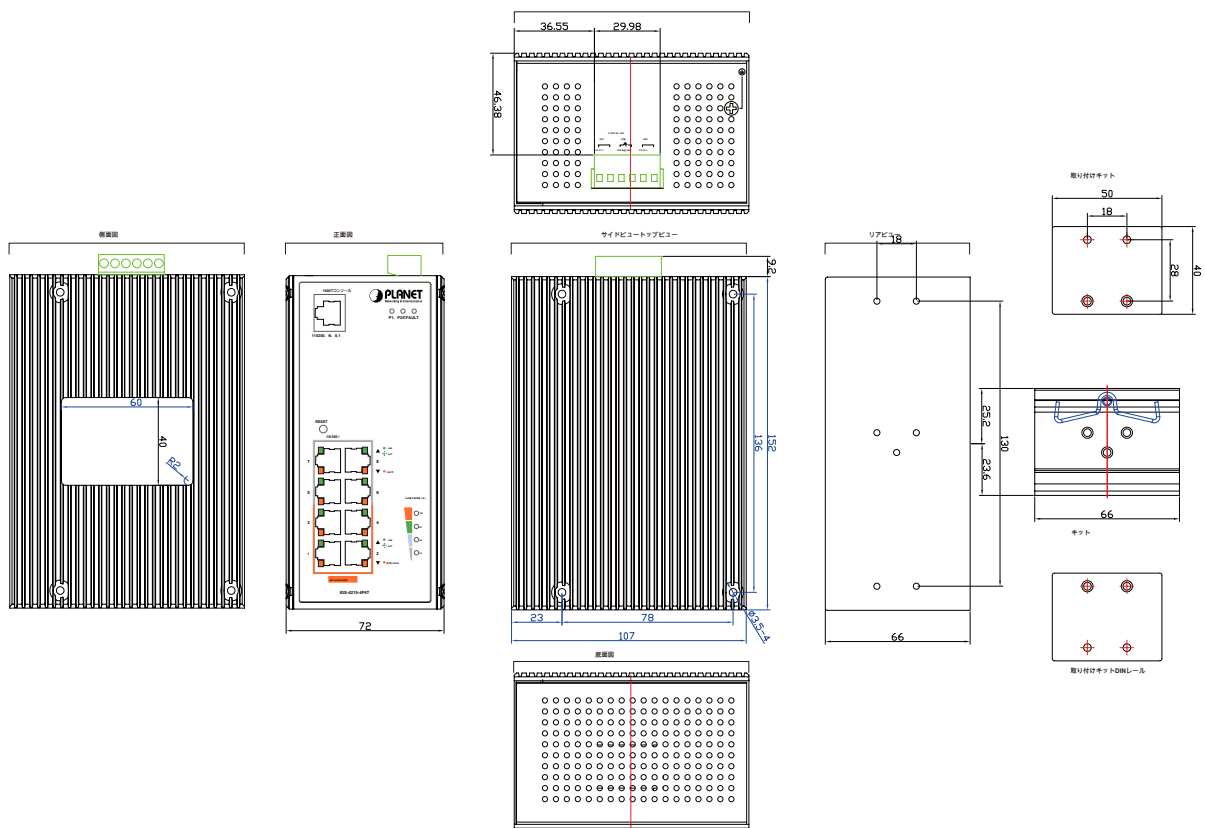
レイヤ2つの機能	
ポートミラーリング	TX / RX /両多対1のモニタ
VLAN	4094個のVLAN IDのうち256のVLANグループに802.1Qタグ付きベースVLANアップ、 802.1ad Q-で-Qトンネリング (VLANスタッキング) 音声 VLANプロトコルVLANプライベートVLAN (保護ポート) GVRP管理VLAN
リンクアグリゲーション	IEEE 802.3adのLACPのと静的トランクはトランクあたり4つのポートを備えた4つのグループをサポート
スパニングツリープロトコル	IEEE 802.1Dスパニングツリープロトコル (STP) IEEE 802.1w高速スパニングツリープロトコル (RSTP) IEEE 802.1マルチプルスパニングツリープロトコル (MSTP) STP BPDUガード、BPDUフィルタリングおよびBPDUフォワーディング
IGMPスヌーピング	IPv4のIGMPスヌーピングV2、V3 IGMPクエリア最大256個のマルチキャストグループ
MLDスヌーピング	IPv6のMLDは、256個のマルチキャストグループまで、V2、V3をスヌーピング
アクセス制御リスト	IPv4の/IPv6のIPベースのACL / MACベースのACLのIPv4 / IPv6のIPベースのACE / MACベースのACE
QoSの	8レベルのプライオリティキューにマッピング8つのIDを - ポート番号 - 802.1pプライオリティ - IPv4 / IPv6のDSCP / IP優先順位は、トラフィックの分類に基づく、厳格な優先順位やポート帯域制御あたりWRR入力/出力レート制限のパケット
セキュリティ	RADIUSサーバのRADIUS / TACACS +認証IP-MACポートは、DOS攻撃防止ARPインスペクションを転送するスタティックMACアドレスのDHCPスヌーピングおよびDHCP Option82 STP BPDUガード、BPDUフィルタリングおよびBPDUをフィルタリングMACバインディングと協力的な内蔵RADIUSクライアントIEEE 802.1Xポートベースの認証IPソースガードストーム制御をサポート - ブロードキャスト/不明のユニキャスト/マルチキャスト不明
管理機能	
基本的な管理インターフェイス	ウェブブラウザ、コンソール、Telnetの、SNMP v1の、V2C、v3のファームウェア / Ethernetネットワーク設定のアップロードを通じてHTTP / TFTPプロトコルでアップグレードHTTP / TFTPリモート/ローカルのsyslogシステムログLLDPプロトコルSNTPを通じてダウンロード PLANETスマートディスカバリーユーティリティ
セキュアな管理インターフェイス	SSH、SSL、SNMP v3の
SNMPのMIB	RFC 1213 MIB-II RFC 1215汎用トラップRFC 1493ブリッジMIB RFC 2674ブリッジMIB拡張RFC 2737エンティティMIB V2のRFC 2819 RMON (1、2、3、9) RFC 2863インタフェースグループMIBのRFC 3635イーサネットライクMIB
規格への準拠	
企業コンプライアンス	FCCパート15クラスA、CE
安定性試験	IEC 60068-2-32 (自由落下) IEC 60068-2-27 (ショック) IEC 60068-2-6 (振動)

<p>標準準拠</p>	<p>IEEE 802.3 10BASE-T IEEE 802.3uの100BASE-TX / 100BASE-FX IEEE 802.3zのギガビットSX / LX (IGS-4215-4P4T2S) IEEE 802.3abにギガビット1000BASE-T IEEE 802.3xのフロー制御とバックプレッシャーIEEE 802.3adのポートトラフィックを待ちますLACP IEEE 802.1DスパンニングツリープロトコルIEEE 802.1w高速スパンニングツリープロトコルIEEE 802.1マルチプルスパンニングツリープロトコルIEEE 802.1pのサービスクラスのIEEE 802.1Q VLANタグIEEE 802.1xポート認証ネットワークコントロールIEEE 802.1AB LLDPのRFC 768 UDP RFC 793のTFTP RFC 791 IP RFC 792 ICMPのRFC 2068 HTTPのRFC 1112 IGMP v1のRFC 2236 IGMP v2のはRFC 3376 IGMP v3のRFC 2710 MLD v1のはRFC 3810 MLD v2の</p>
<p>環境</p>	
<p>オペレーティング</p>	<p>温度：-40～75度C 相対湿度：5～95% (結露しないこと)</p>
<p>ストレージ</p>	<p>温度：-40～85度C 相対湿度：5～95% (結露しないこと)</p>

お絵かき

IGS-4215-4P4T

- 寸法 (幅×奥行き×高さ) : 161 X 101 X 72ミリメートル

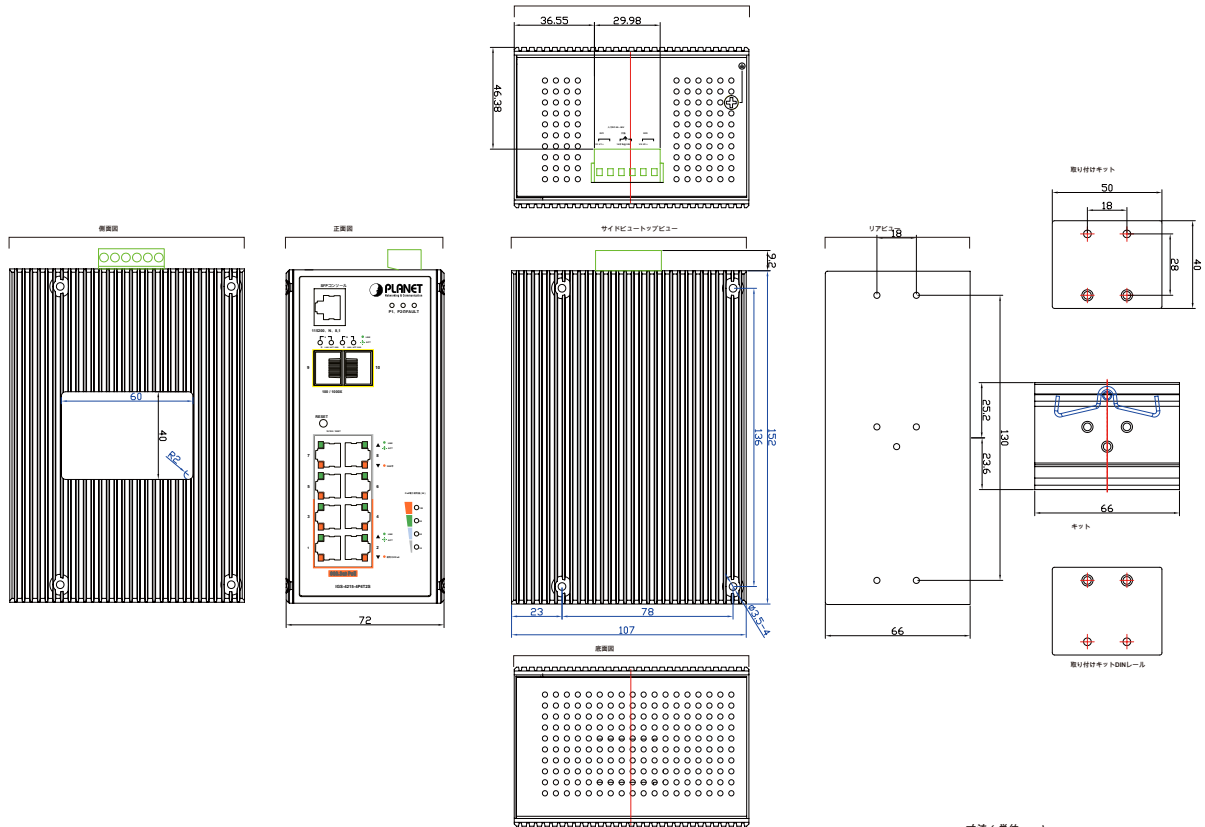


寸法 (単位mm)

お絵かき

IGS-4215-4P4T2S

■ 寸法 (幅×奥行き×高さ) : 161 X 101 X 72ミリメートル



オーダー情報

IGS-4215-4P4T2S	工業4ポート10/100 / 1000T 802.3atのPoEを+ 4ポート10/100 / 1000T + 2ポート100 / 1000X SFPマネージドスイッチ (-40~75°C)
IGS-4215-4P4T	工業4ポート10/100 / 1000T 802.3atのPoEを+ 4ポート10/100 / 1000Tマネージドスイッチ (-40~75°C)

アクセサリ

PWR-120から48	120W 48V DC単一出力工業用DINレール電源 (-10~60°C)
PWR-240から48	240W 48V DC単一出力工業用DINレール電源 (-10~60°C)
PWR-480から48	480W 48V DC単一出力工業用DINレール電源 (-25~70°C)

関連PoE対応製品

ICA-2250VT	工業用のPoE Plusの屋外IR IPカメラ
ICA-2500	5メガピクセルのPoEボックスIPカメラ
ICA-3250V	フルHD屋外IRのPoE IPカメラ
ICA-E3550V	延長サポート付き5メガピクセルの弾丸IR PoE対応IPカメラ
ICA-4200V	フルHD 20M IRパリアフォーカルドームIPカメラ
ICA-4500V	5メガピクセルの20M IRパリアフォーカルドームIPカメラ
ICA-5250	フルHD超ミニバンダルドーム
ICA-HM351	2メガピクセル35M IR屋外ボックスのPoE IPカメラ
ICA-HM620	2メガピクセルのPoE Plusのスピードドームインターネットカメラ
POE-152S	イーサネットスプリッタを超えるIEEE 802.3af準拠の電源
POE-162S	イーサネットスプリッタを超えるIEEE 802.3atのギガビットハイパワー
POE-E201	イーサネットエクステンダー以上のIEEE 802.3atのパワー
WNAP-C3220	802.11nの無線天井マウントPoE対応アクセスポイント
WNAP-W2200	802.11nの300Mbpsのインウォールアクセスポイントのw / USB充電器 (EUタイプ)
WDAP-1750AC	1750Mbps 802.11acデュアルバンドウォールマウントエンタープライズワイヤレスアクセスポイント
WDAP-C7200AC	1200Mbps 802.11acデュアルバンド天井マウントワイヤレスアクセスポイント
WDAP-W7200AC	1200Mbps 802.11acデュアルバンドウォールマウントワイヤレスアクセスポイント
ICF-1800	HDタッチスクリーンAndroidのマルチメディア会議電話
VIP-1010PT	高精度のPoE IP電話番号 (1ライン)
VIP-2020PT	エンタープライズHDのPoE IP電話 (2ライン)
VIP-5060PT	プロフェッショナルHDのPoE IP電話番号 (6ライン)

(IGS-4215-4P4T2Sの場合) 使用可能な1000Mbpsのモジュール

MGB-GT	SFPポート1000BASE-Tモジュール
MGB-SX	SFPポート1000BASE-SXミニGBICモジュール - 220/550メートル
MGB-SX2	SFPポート1000BASE-SXミニGBICモジュール - 2キ口
MGB-LX	SFPポート1000BASE-LXミニGBICモジュール - 10キ口
MGB-L30	SFPポート1000BASE-LXミニGBICモジュール - 30キ口
MGB-L50	SFPポート1000BASE-LXミニGBICモジュール - 50キ口
MGB-L70	SFPポート1000BASE-LXミニGBICモジュール - 70キ口
MGB-L120	SFPポート1000BASE-LXミニGBICモジュール - 120キ口
MGB-LA10	SFPポート1000BASE-LX (WDM, TX : 1310nm) ミニGBICモジュール - 10キ口
MGB-LB10	SFPポート1000BASE-LX (WDM, TX : 1550) のmini-GBICモジュール - 10キ口
MGB-LA20	SFPポート1000BASE-LX (WDM, TX : 1310nm) ミニGBICモジュール - 20キ口
MGB-LB20	SFPポート1000BASE-LX (WDM, TX : 1550) のmini-GBICモジュール - 20キ口
MGB-LA40	SFPポート1000BASE-LX (WDM, TX : 1310nm) ミニGBICモジュール - 40キ口
MGB-LB40	SFPポート1000BASE-LX (WDM, TX : 1550) のmini-GBICモジュール - 40キ口
MGB-TSX	SFPポート1000BASE-SXミニGBICモジュール - 220/550メートル (-40~75°C)
MGB-TLX	SFPポート1000BASE-LXミニGBICモジュール - 10キ口 (-40~75°C)
MGB-TL30	SFPポート1000BASE-LXミニGBICモジュール - 30キ口 (-40~75°C)
MGB-TL70	SFPポート1000BASE-LXミニGBICモジュール - 70キ口 (-40~75°C)
MGB-TLA10	SFPポート1000BASE-LX (WDM, TX : 1310nm) ミニGBICモジュール - 10キ口 (-40~75°C)
MGB-TLB10	SFPポート1000BASE-LX (WDM, TX : 1550) のmini-GBICモジュール - 10キ口 (-40~75°C)
MGB-TLA20	SFPポート1000BASE-LX (WDM, TX : 1310nm) ミニGBICモジュール - 20キ口 (-40~75°C)
MGB-TLB20	SFPポート1000BASE-LX (WDM, TX : 1550) のmini-GBICモジュール - 20キ口 (-40~75°C)
MGB-TLA40	SFPポート1000BASE-LX (WDM, TX : 1310nm) ミニGBICモジュール - 40キ口 (-40~75°C)
MGB-TLB40	SFPポート1000BASE-LX (WDM, TX : 1550) のmini-GBICモジュール - 40キ口 (-40~75°C)
MGB-TLA60	SFPポート1000BASE-LX (WDM, TX : 1310nm) ミニGBICモジュール - 60キ口 (-40~75°C)
MGB-TLB60	SFPポート1000BASE-LX (WDM, TX : 1550) のmini-GBICモジュール - 60キ口 (-40~75°C)

(IGS-4215-4P4T2Sの場合) 使用可能な100Mbpsのモジュール

MFB-FX	SFPポート100BASE-FXトランシーバ (1310nmの) - 2キ口
MFB-F20	SFPポート100BASE-FXトランシーバ (1310nmの) - 20キ口
MFB-F40	SFPポート100BASE-FXトランシーバ (1310nmの) - 40キ口
MFB-F60	SFPポート100BASE-FXトランシーバ (1310nmの) - 60キ口
MFB-F120	SFPポート100BASE-FXトランシーバ (1310nmの) - 120キ口
MFB-TFX	SFPポート100BASE-FXトランシーバ (1310nmの) - 2キ口 (-40〜75°C)
MFB-TF20	SFPポート100BASE-FXトランシーバ (1310nmの) - 20キ口 (-40〜75°C)
MFB-FA20	SFPポート100BASE-BXトランシーバ (WDM, TX : 1310nmの) - 20キ口
MFB-FB20	SFPポート100BASE-BXトランシーバ (WDM, TX : 1550) - 20キ口
MFB-TFA20	SFPポート100BASE-BXトランシーバ (WDM, TX : 1310nmの) - 20キ口 (-40〜75°C)
MFB-TFB20	SFPポート100BASE-BXトランシーバ (WDM, TX : 1550) - 20キ口 (-40〜75°C)
MFB-TFA40	SFPポート100BASE-BXトランシーバ (WDM, TX : 1310nmの) - 20キ口 (-40〜75°C)
MFB-TFB40	SFPポート100BASE-BXトランシーバ (WDM, TX : 1550) - 20キ口 (-40〜75°C)