

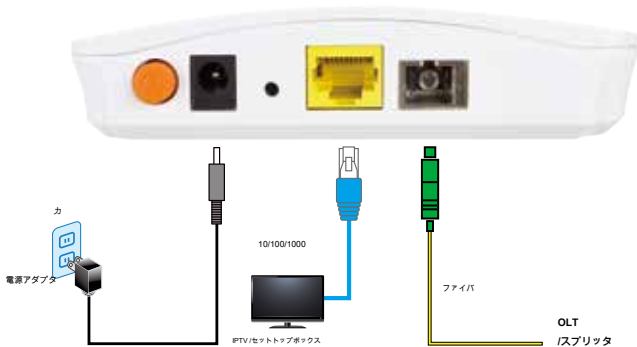
一つのGEポートとGEPON SFU ONU



完璧なFTTxとアプリケーション用に設計

PLANET EPN-110はGEPONあります 光ネットワークユニット (ONU) 装備

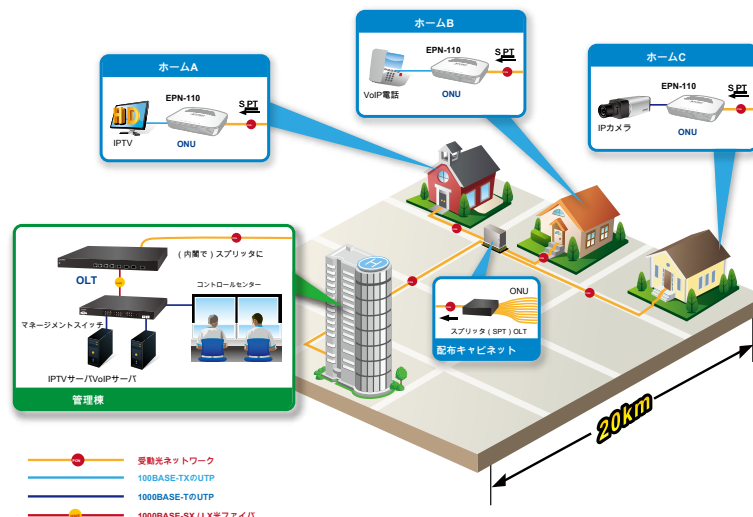
1つのGEPONポートと1ギガビットイーサネットRJ45インターフェイス。PLANET GEPONで機能するとき 光ネットワーク端末 (OLT)、EPN-110のFTTxネットワークのための高度に効果的なGEPONソリューションを提供します。フレンドリー・集中GUI管理と、それはGEPON展開のインストールとメンテナンスのために簡単です。



費用対効果に優れた受動光ネットワーク接続ソリューション

このようHDTV、IPTV、ボイスオーバーIP (VoIP) およびマルチメディア・ブロードバンド・アプリケーションなどの増加のネットワークサービスでは、ブロードバンド通信の需要が急速に成長してきました。受動光ネットワーク (PON) は、ニーズを満たすために最も有望なNGN (次世代ネットワーク) 技術です。このようxDSLの、ケーブルモデムなどのブロードバンドアクセス技術と比較すると、受動光ネットワーク (PON) 技術は、ファイバーインフラの長期的な平均余命を含む競争上の優位性を提供しています「アクティブ」の部品の削減による運用コストの削減、のサポート20キロの長い機器のノード間の距離、およびはるかに大きな帯域幅の最も重要なのは、提供まで。

ホーム (FTTH) アプリケーションへのファイバ



GEPONポート

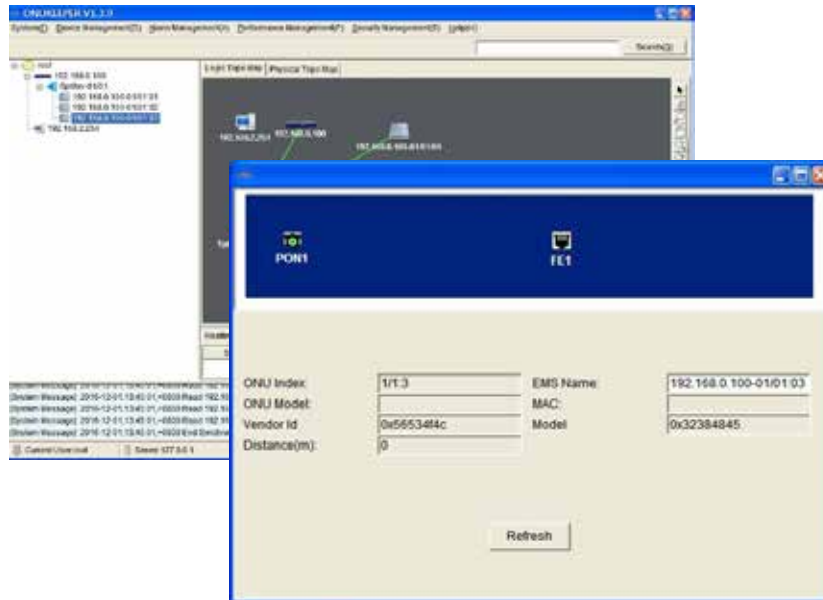
- 1 SC型GEPONポート
- 上流と下流の両方向で1.25Gbpsのデータレートまで。
- 最大20キロまでの最大距離
- IEEE 802.3ahの準拠
- リンクステータスのためのLEDインジケータ
- 物理的なハードウェア
- 一つの10/100 / 1000Mbpsのギガビットポート
- 1リセットボタン
- 1電源スイッチ

特徴

- 動的帯域割当 (DBA) のサポート
- PONインタフェースは、IEEE 802.3ahに準拠しています
- IEEE 802.3ahの準拠前方誤り訂正 (FEC)
- 64のMACアドレスまでサポート
- 拡張IGMP機能
- 統合されたパケットパッファリングの1.5メガバイト
- レイヤ2/3/4分類規則をサポートしています
- IEEE 802.3xフロー制御をサポート
- 内部管理情報ベース (MIB) ネットワーク統計情報のカウンタ

堅牢なONU管理

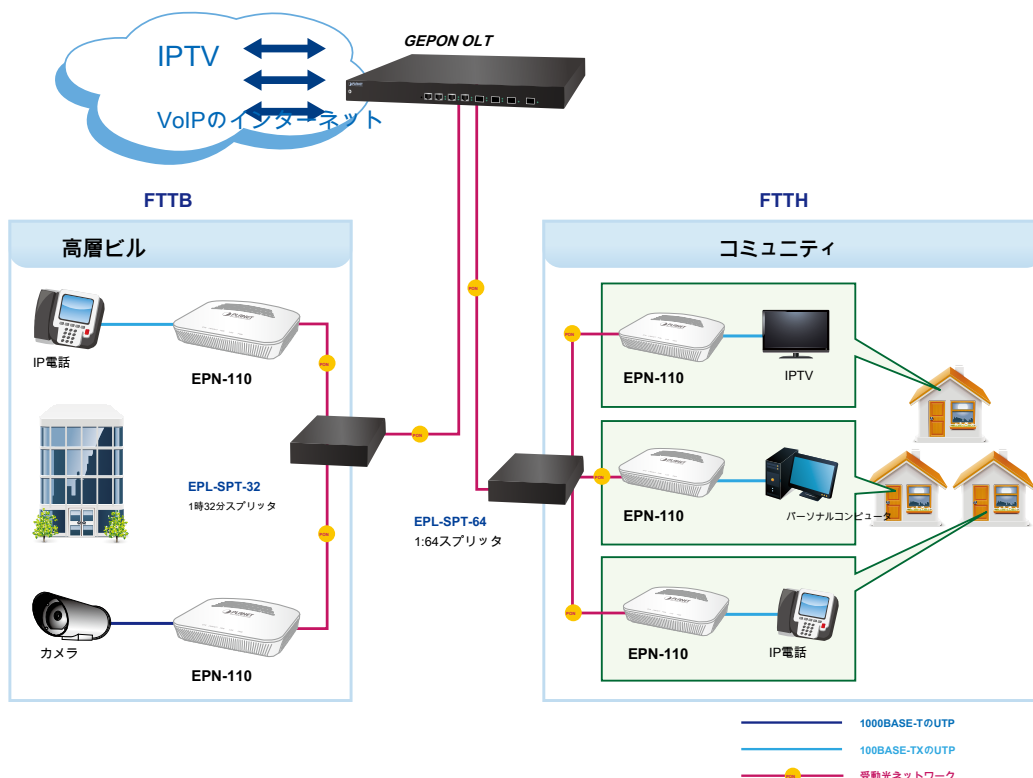
EPN-110は堅牢なFTTxとアプリケーションを提供するためにPLANET OLTで動作するように設計されています。とともに要素管理システム (EMS) プラネットOLTに内蔵され、管理者は、容易かつ経済的ネットワークアーキテクチャまたはからPLANETのOLTと各ONUの追加や削除などの設備を管理および設定することができます。EMSはまた、多くの動作をサポートし、ONUの自動検出、自動登録、リンク接続のテスト、MACアドレス及び濾過の結合、帯域幅制御、フロー制御、およびマルチキャストストリーム制御を含む効率的なONU管理するための機能を監視します。



アプリケーション

複数のアプリケーションで高い拡張性と柔軟性

PLANET EPN-110は、新GEPON技術によってPLANET OLTと超高速インターネット接続を提供します。提供上流および下流伝送速度が1.25Gbpsの最大であり、その最大距離は20キロメートルであることができます。PON技術を通じ、EPN-110は、高速音声、データ、ビデオサービスを受信して提供することができます。これは、ファイバインフラの長期的な平均余命、「アクティブ」の部品の削減、容易なインストールとメンテナンスから運用コストの低減、およびはるかに大きく、より安定した帯域幅の最も重要なのは、提供を含む競争上の優位性を提供しています。EPN110は、ネットワークの展開に費用対効果、拡張性と柔軟性の利点を提供するためにPLANET OLTと協力し、完璧なソリューションです。



仕様

製品		EPN-110
ハードウェア仕様		
伝送速度		下流：1.25 Gbpsの上流：1.25 Gbpsの
ポート	PONポート	1 PONポート
	イーサネットポート	1つのRJ45ポート (10/100 / 1000BASE-T)
ファイバ最大距離		20キロ
光学波長		TX：1310ミリメートル、RX：1490ミリメートル
光受信感度		- 27 dBmの
入力飽和パワー		- 3 dBmの
信号が検出 - 電源をアサート		- 27 dBmの
信号検出 - デアサートパワーを		- 42 dBmの
LEDインジケータ		1電源LED 1 PONは 1つのリンク1 LOS LED 1 SYSはLED LED LED
寸法 (幅×奥行き×高さ)		120×96×29ミリメートル
重量		95グラム
電源入力		12V DC、0.5A
EMSユーティリティの仕様		
LEDインジケータ		1電源LED 1 PONは 1つのリンク1 LOS LED 1 SYSはLED LED LED
寸法 (幅×奥行き×高さ)		120×96×29ミリメートル
重量		95グラム
電源入力		12V DC、0.5A
EMSユーティリティの仕様		
ONU機能		MACアドレス学習は、IGMP MACは、サービ スレベル契約 (SLA) リモートループバックテ ストACLおよびMACフィルタリングを扱う64 スヌーピングサポート IEEE 802.3ahの準拠前方誤り訂正 (FEC)
規格への準拠		
標準準拠		IEEE 802.3 10BASE-T IEEE 802.3uの100BASE-TXのIEE E 802.3abには1000BASE-TのIEEE 802.3xフロー制御およ び背圧IEEE 802.1w高速スバニングツリープロトコル
安全性		CE
環境仕様		
温度		動作温度：-5～55°C保管温度：-30～60°C
湿度		動作湿度：10～90%の非凝縮保存湿度：10～95%結露

オーダー情報

EPN-110	GEPON SFU ONU (1-PONインタフェース、1ポートGEインタフェース)
---------	--

関連製品

EPL-2220	GEPONのOLT (2-PONインタフェース、2XのGbE RJ45、2 X個のGbE SFP、1×MGTポート)
EPN-402NV	GEPONのWi-Fi ONU
EPN-103	1 GE + 1 FEポートとGEPON SFU ONU
EPL-SPT-8	GEPONスプリッタ (1×8 PLCスプリッタ、波長1260～1650 nm) の
EPL-SPT-32	GEPONスプリッタ (1×32 PLCスプリッタ、波長1260～1650 nm) の
EPL-SPT-64	GEPONスプリッタ (1×64 PLCスプリッタ、波長1260～1650nmの)