

で、壁のPoEアクセスポイントの300Mbpsの802.11nワイヤレス



ホスピタリティ業界のためのオールインワン管理しやすいWi-Fiソリューション

PLANET WNAP-W2201A 惑星APコントローラを介して11Nの300Mbpsの最大データレートで高速無線ネットワークを構築するサービスを可能にします。また、標準的な86型の電気接続箱と内壁面設置に適したPoEでIEEE 802.3 AF、に準拠しています。WNAP-W2201Aは、オールインワンのインターフェイスでホテルのネットワークを統合することが可能、また、IPTVやノートパソコンなどのデバイスへのイーサネット接続のためのパススルー電話用のRJ11ポートを内蔵しており、100BASE-TX RJ45ポートを持っています。これは間違いなくゲストが良いユーザー体験を積むことができます。



PLANET APコントローラと展開の容易

内壁面APの能力を拡張するために、惑星WNAP-W2201Aは、APコントローラの単一のインターフェイスで複数のAPを展開するために、ホスピタリティ業界を可能とAPのプロビジョニング、AP状態監視及びAP保守含む繰り返し作業を低減する、集中管理が付属しています。また、ブラネットWAPC APコントローラシリーズと接続することにより、WNA P-W2201Aは、ホテル経営者は、数分以内に無線ネットワークを最適化するのに役立つのPoEアライブチェックおよびPoEスケジュール機能、付属しています。



標準準拠のハードウェアインターフェイス

- 300MbpsのまでのデータレートでIEEE 802.11nの無線技術に準拠
- ー10 / 100BASE-TXポートと一つのPoE受電デバイス (PD) ポート
- 電話回線を接続するための一つのRJ11ポート
- ヨーロッパの86型と75型コンセントの互換性

安全なネットワーク接続

- 高度なセキュリティ: 64/128ビットのWEP、WPA / WPA2およびWPAPSK / WPA2-PS K (TKIP / AESの暗号化)、802.1X
- 接続された無線クライアントを制限するための無線MACアドレスフィルタリング制御をサポート

包括的なワイヤレス高度な機能

- AP (複数のSSID)、クライアント、中継器/ユニバーサルリピータ、WDSポイントツーポイント (PTP) とWDSポイントツーマルチポイント (PTMP) を含む複数の動作モード
- 5複数のSSIDまで、ユーザーは、単一のAPによって異なるネットワークにアクセスすることを可能にします
- マルチメディアアプリケーションの効率を高めるために、WMM (のWi-Fiマルチメディア) と無線QoSをサポートしています
- 複数のAP間でローミングするクライアントを有効にするには、ローミングIAPP (インターアクセスポイントプロトコル) 無線をサポートしています
- 様々な環境に適応するために5レベルの送信電力制御を提供します
- ワイヤレススケジュールは、管理者は、時間ベースのインターネットアクセスを強制することができます
- セルフヒーリング (スケジュールを再起動します) 信頼性の高い接続のためのメカニズム

簡単な展開と集中管理

- 同時に複数のAPを設定および監視するために管理者を有効にするには、APコントローラをサポート
- 標準の802.3afとの柔軟な導入は/ PoE対応/ PDでサポート
- スタイルリッシュで壁の設計は完全に部屋の装飾に一致します
- インテリジェントセットアップウィザードとグラフィカルなWebベースのUIとステップバイステップの設定
- SNMPベースの管理インターフェイスをサポート
- 関連するクライアントのリストとシステムログを含むシステムステータスの監視

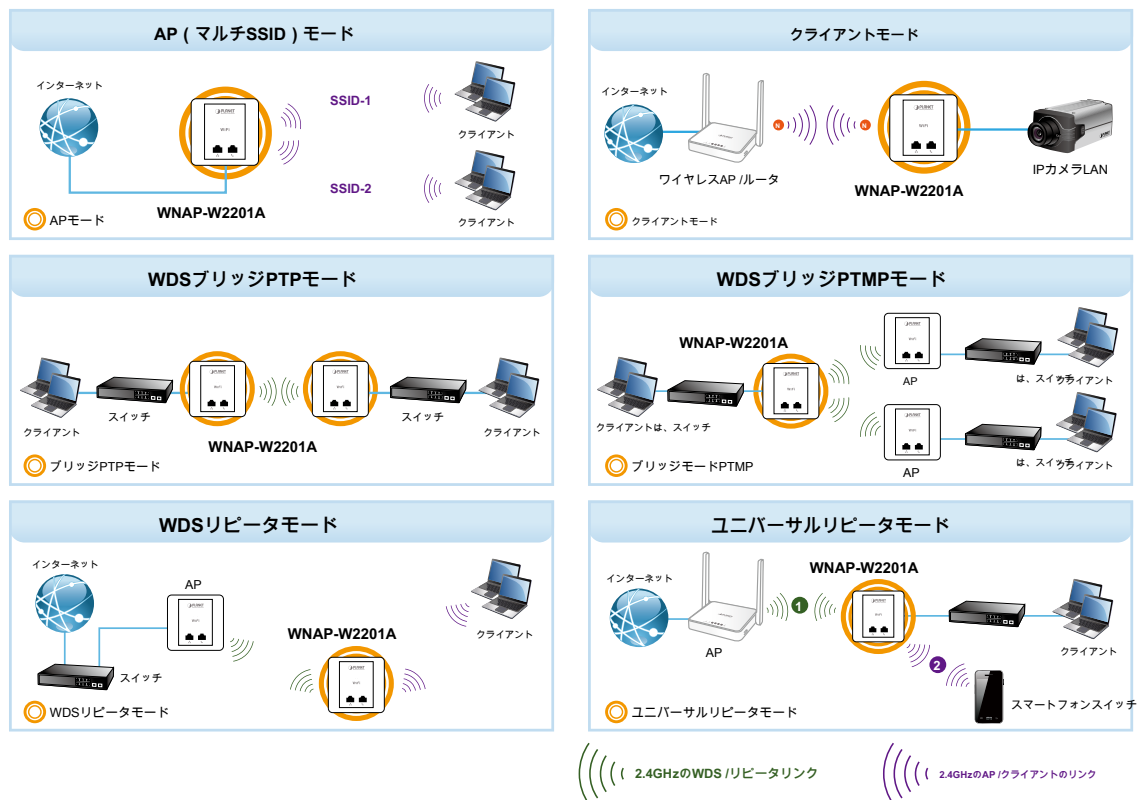
インテリアデザインを壊すことなく、すべての客室の設置に適して

魅力的で、壁のデザインを搭載、WNAP-W2201Aはしっかりとオリジナルのインテリアデザインに影響を与えずに部屋をインストールするための電気配線が見えないと便利になり、標準的な86のx86ミリメートルまたは75×75ミリメートルヨーロッパのコンセントボックスを介して壁に設置することができます。それはホテル、住宅、病院や無線ネットワークを構築する方に最適です。



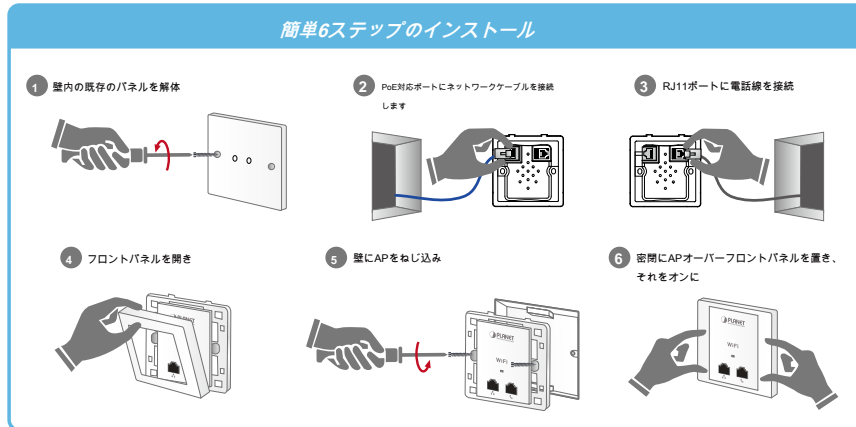
包括的なワイヤレス動作モード

WNAP-W2201Aは、AP (複数のSSID) などの複数の無線通信接続性をサポートし、クライアント、中継器/ユニバーサルリピータ、WDSポイントツーポイント (PTP) とWDSポイントツーマルチポイント (PTMP)、ユーザは包括様々なアプリケーションを体験することを可能にします。



インストールと管理が簡単

PoE PD方式におけるRJ11電話バスルー、RJ45イーサネット接続およびIEEE 802.3afに/と一体化し、WNAP-W2201Aは、6段階でどの部屋の既存の86型または75型のジャンクションボックスに設置することが容易です。セットアップウィザードおよびオンラインヘルプにも、ワイヤレスネットワークのセットアップに経験したことがないユーザーのための構成を簡素化することができます。集中管理の態様では、SNMP以外に、複数のデバイスを構成することができる遊星APコントローラによってモニターしました。WNAP-W2201Aは、システム管理者は、ワイヤレス展開の困難を克服するのに役立ちます。



アプリケーション

高密度無線ネットワークのためには、壁のデザインに最適

WNAP-W2201Aは、特に便利な無線LANサービスをご提供し、ホテルのために設計されています。標準の75分の86種類のコンセントボックスが設置され、PLANET APコントローラをサポートを使用すると、ワイヤレスネットワークを展開するために余分な時間とコストを費やす必要はありません。部屋に適応コンパクトと全inoneインタフェースはどんなの装飾にマッチし、配線が見えなくなります。WNAP-W2201Aは、集中管理の特性やホテルや住宅で任意のアプリケーションを満たす包括的な動作モードで、システム管理者や機械のオペレーターに最も利便性をもたらします。高価な機器や複雑なバックエンド加入者管理システムは、展開のために必要ありません。



ワイヤレス民生アプリケーション

仕様

モデル	WNAP-W2201A 300Mbpsの802.11n対応無線で壁アクセスポイント	
ハードウェア仕様		
インタフェース	PoE対応ポート	1×10 / 100MbpsのオートMDI / MDI-X RJ45ポート (背面パネル) ※ IEEE 802.3af準拠のPoE PDポート
	LANポート	1×10 / 100MbpsのオートMDI / MDI-X RJ45ポート
	RJ11ポート	4導体電話回線を介して電話に接続
PoE対応	802.3af準拠のPoE PD、クラス3	
アンテナ	内蔵3dBiアンテナ×2	
リセットボタン	サイドパネルにあるボタンをリセット (工場出荷時にデバイスをリセットする5秒以上押します)	
LEDインジケータ	LED PWR / SYS	
材料	プラスチック	
寸法 (幅×奥行き×高さ)	86 X 35 X 86ミリメートル	
重量	76グラム	
電源要件	802.3afの/PoE対応で、48-56V DC入力、0.35A (最大)	
消費電力	<10W	
無線インタフェースの仕様		
標準	IEEE 802.11b / g / Nの遵守	
周波数帯域	ヨーロッパ - ETSI : 2.412~2.472GHz	
営業チャンネル	ヨーロッパ - ETSI : 1~13	
チャネル幅	20又は20 / 40MHzの	
データ転送レート	802.11nの (HT40) : 243分の270/162分の216/108/54分の81 / 27Mbps 135 / 121.5 / 108/54分の81 / 40.5 / 27 / 13.5Mbps (動的)	
	802.11nの (HT20) : 117分の130/78分の104/52/26分の39 / 13Mbps 65 / 58.5 / 52/26分の39 / 19.5 / 13 / 6.5Mbps (動的)	
	802.11gラム54/36分の48/18分の24/12月9日 / 6Mbpsの (動的)	
	802.11 : 11 / 5.5 / 2 / 1Mbpsの (動的)	
伝送距離	802.11nの : 70メートルまで 802.11gラム : 30メートルまで 推定伝送距離は理論に基づいています。実際の距離は、異なる環境で異なります。	
マックス。RFパワー	802.11n対応 : 17±2dBmの 802.11gラム : 17±2dBmの 802.11b : 18±2dBmの	
レシーバ感度	IEEE 802.11bの : -92dBm @ 1Mbpsの、-85dBm @ 11Mbpsの、PER <8% IEEE 802.11gラム : -8 8dBm @ 6Mbpsで、-73dBm @ 54Mbpsの、PER <10%のIEEE 802.11n対応 : -90dBm @ MCS8、 -70dBm @ MCS15、PER <10%	
データレート	IEEE 802.11bの : 1/2 / 5.5 / 11MbpsのIEEE 802.11gラム : 6/9月12日 / 24分の18/48分の36 / 54MbpsのIEEE 80 2.11nの : 20MHzのモードで40MHzのモードで300 Mbpsの / 150Mbpsの	
TXパワー	提供する5レベルの送信電力制御 (100%、70%、50%、35%、15%)	
ワイヤレス管理機能		
動作モード	<ul style="list-style-type: none"> • スタンドアロンAP • 管理対象AP 	
ワイヤレスモード	<ul style="list-style-type: none"> • AP (複数のSSID) • クライアント • リピータ (WDS + AP) • ユニバーサルリピータ (AP + クライアント) • WDSのPIPブリッジ • WDS PTMP橋 	
暗号化セキュリティ	<ul style="list-style-type: none"> • WEP (64/128ビット) の暗号化セキュリティ • WPA / WPA2 (TKIP / AES) • WPA-PSK / WPA2-PSK (TKIP / AES) • 802.1X RADIUS認証 	
ワイヤレスセキュリティ	ワイヤレスMACアドレスフィルタリング (最大20エントリ) がWPS (Wi-Fi Protected Setup) でSSIDブロードキャストをサポートし、非表示します	
ワイヤレスアドバンス	WMM (のWi-Fiマルチメディア) は、ビデオのより良いデータ伝送のためのサポートやオンライン需要が無線スケジュール複数のSSIDをサポートしています : 5までを ワイヤレスアイソレーション : お互いIAPP (インターアクセスポイントプロトコル) との通信からのBSSIDのそれぞれ接続されている無線クライアントを隔離することを可能にします : 802.11f無線ローミングは無線統計情報を提供し、最大。関連するステーション数	
マックス。サポートされるクライアント	ワイアード : 253 2.4GHzワイヤレス : 32	

LAN	内蔵DHCPサーバサポートする静的IPアドレスの配布は、静的IPと動的IPは、UPnPは802.1Dスパンニングツリーをサポートサポートサポート
システムマネジメント	Webベース (HTTP) 管理インターフェイスは、SNTPの同期をサポート LED制御はSNMP管理をサポートして (APコントローラを介して) HTTP / TFTP経由で簡単にファームウェアのアップグレードが容易に制御LEDのオン/オフ、展開のAPを見つけ、スケジュールを再起動し、スマートディスカバリーユーティリティをサポートし、システムログを集中管理用APコントローラのWAPCシリーズをサポート
マックス。WDSピア	8
IEEE規格	IEEE 802.11nの (300Mbpsの最大2T2R) とIEEE802.11g IEEE 802.11bのIEEE 802.11i規格IEEE 802.3 10BASE-T IEEE 802.3uの100BASE-TX IEEE 802.3xフロッピー制御
その他のプロトコルおよび規格	CSMA / CA、CSMA / CD、TCP / IP、DHCP、ICMP、SNTP
環境・認定	
温度	動作時：-10～50度C保存：-40～70°C
湿度	動作時：10～90% (結露) ストレージ：5～90% (結露しないこと)
規制	CE、RoHS指令

オーダー情報

WNAP-W2201A	で、壁のPoEアクセスポイントの300Mbpsの802.11nワイヤレス
-------------	--------------------------------------

関連ワイヤレス製品

WDL-U601AC	433Mbps 802.11ACデュアルバンドワイヤレスUSBアダプタ
WDAP-C7200AC	1200Mbps 802.11acデュアルバンド天井マウントワイヤレスアクセスポイント
WDAP-W7200AC	1200Mbps 802.11acデュアルバンドウォールマウントワイヤレスアクセスポイント

* 最高のパフォーマンスとワイヤレス接続を持っているために、上記の関連製品でそれを照合することをお勧めします。

関連PoE対応製品

WAP-1232HP	8ポート802.3at標準のPoE +とワイヤレスAPコントローラ
WAPC-2864HP	24ポートのPoE + 802.3atの4ポート10G SFP +と無線APコントローラ
POE-152	IEEE 802.3atのパワーオーバーイーサネットインジェクタ (エンドスパン)
POE-2400G	イーサネットインジェクタハブ経由24ポートギガビットIEEE 802.3at標準の電源
WGSD-10020HP	L2 + 8ポート10/100 / 1000T + 2ポート100 / 1000X SFPは、802.3atのPoEスイッチを管理
WGSW-24040HP / WGSW-24040HP4	24ポート4つの共有SFPインタフェース10/100 / 1000Mbpsの802.3atのPoE対応+マネージドスイッチ