

5GHz帯300Mbpsの802.11n屋外ワイヤレスAP / ルータ (2×RP-SMAコネクタ)



優れた性能と費用対効果に優れたワイヤレスソリューション

PLANET WNAP-7335は屋外のバックホールの展開における高度に安定した、優れた性能とコスト効率の高いワイヤレスソリューションを提供するように設計されています。同じ送信電力を使用しながら、従来の802.11a無線装置と比較して有意な範囲と優れたスループットを提供します。500ミリワット及びRP-SMAアンテナコネクタまでとすることができる調整可能な出力パワーを介して、そのまま従ってオーバー到達実際の性能を向上させる、屋外長いレンジのアプリケーションと、より良いノイズ耐性効果をより広いカバーレッジを拡張するために、様々な高利得アンテナを接続することができ長距離接続の5キロで100Mbpsの。



無線LANの様々な要求のために設計されました

WNAP-7335は、より包括的経験を得るためにユーザを可能にするために、様々なアプリケーションの要件を満たすAP / ルータ、WDSのPIP、WDS PTMP及びWISPモードを含む複数の無線通信接続性をサポートします。また、ユーザーが簡単にワイヤレスネットワークを構築し、既存の無線ネットワークの無線範囲を拡張するのに役立ちます。

産業準拠の無線LANとLAN

- 300MbpsのデータレートまでできるIEEE 802.11nワイヤレステクノロジーに準拠
- 802.11a規格との下位互換性
- サポート自動MDI / MDI-XとLANとWANのために10 / 100MbpsのRJ45ポートを装備

固定ネットワークブロードバンドルータ

- WISPモードでサポートされている接続タイプ：動的IP、静的IP、PPPoEの
- 様々なネットワークアプリケーションのための仮想サーバーとDMZをサポート
- DHCPサーバー、UPnPとPLANETダイナミックDNSをサポートしています

RFインターフェイス特性

- 内蔵RP-SMAアンテナコネクタ
- 多重に調整可能な送信電力制御と500mWの高出力パワーアップ

屋外の環境特性

- IP55エンクロージャ
- イーサネット設計を超えるパッシブパワー
- 動作温度：-20〜70°C

複数の操作とワイヤレスモード

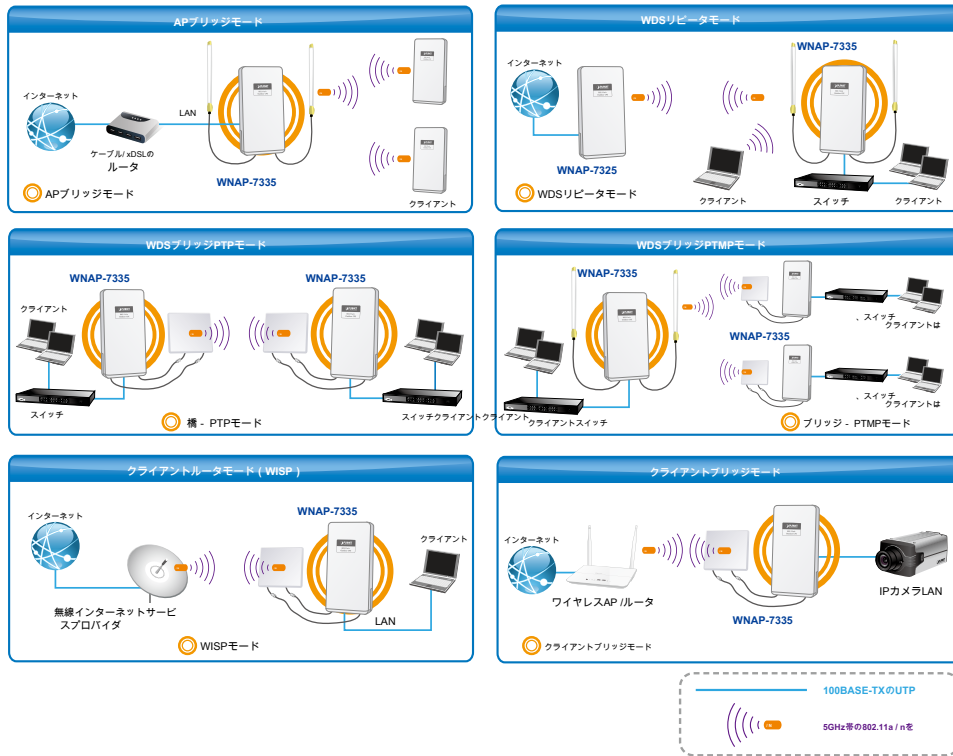
- 複数の動作モード：ブリッジ、WISP
- 複数のワイヤレスモード：AP、クライアントCPE (WISP)、WDSのPIP、WDS PTMP
- サポートWMM (のWi-Fiマルチメディア)

信頼性の高いセキュアなネットワーク接続

- サポートするソフトウェアのWi-Fi Protected Setupの (WPS)
- 高度なセキュリティ64/128ビットWEP、WPA / WPA2、WPA-PSK / WPA2-PSK (TKIP / AES) との802.1x RADIUS認証
- IP / プロトコルベースのアクセス制御とMACフィルタリングをサポート
- 信頼性の高い接続のためのセルフヒーリング (スケジュールを再起動します) メカニズムをサポートしています

簡単なインストールと管理

- 簡単な設定のためのWebベースのUIとクイックセットアップ・ワイザード
- ブラネットスマートディスクリバーユーティリティは、管理者が発見し、各APを見つけることができます
- SNMPベースの管理インタフェース
- システムステータスの監視は、DHCPクライアントおよびシステムログを含み



高度なセキュリティと厳格な認証

WNAP-7335は、WEP、WPA / WPA2、WPA-PSKおよびWPA2-PSKワイヤレス暗号化、高度WPA2-AESメカニズムと効果的に認証されていない無線アクセスによって占有権限のないユーザーや帯域幅によって盗聴を防ぐことができ、802.1X RADIUS認証をサポートしています。さらに、任意のユーザーは、管理者が事前に確立することを許可またはACL (アクセス制御リスト) に基づいた無線LANネットワークへのアクセスを拒否されています。

干渉が少ない、非常に信頼性の高い接続

5GHzの周波数帯を使用することにより、WNAP-7335は、簡単に24オーバーラップしないチャンネルの最大値が存在する環境から来る多くの干渉を回避することができます。したがって、WNAP-7335は間違いなくIP監視、公共サービスの構築とバックボーンに建物のバックホールリンクなどのアプリケーションに適しています。また、自己治療/スケジュールの再起動機能は、すべての時間ライブ接続を維持します。



* 24チャンネルは理論によって定義されています。実際のアプリケーションでは、さまざまな地域や国での原則に基づいて変化します。

柔軟で信頼性の高いアウトドア特性

WNAP-7335には、屋外環境や過酷な場所に設置することが完全に適しています。IP55と屋外UV抵抗インクロージャで、WNAP-7335は、厳しい気象条件の下で正常に実行することができます。イーサネット (PoE) を設計上の独自の電源と、WNAP-7335は、容易電源コンセントが利用できない地域に設置することができます。

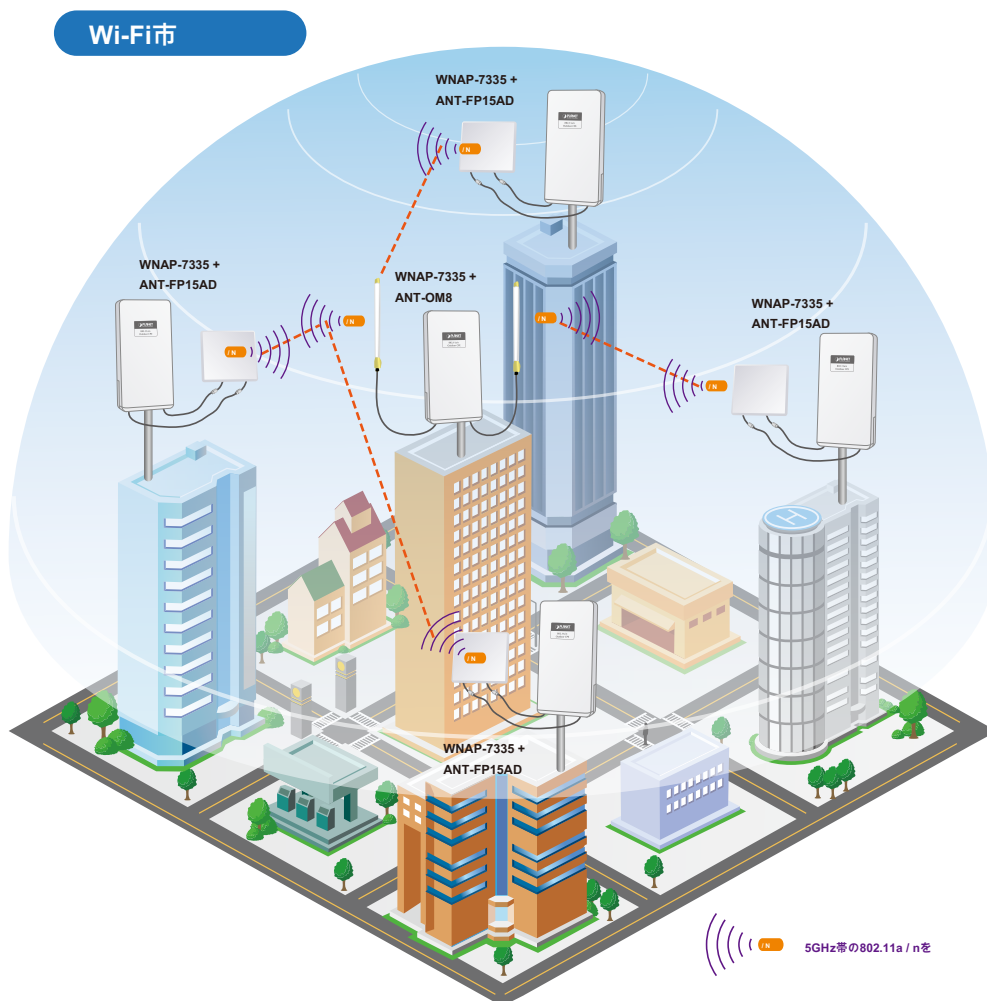
容易な導入と管理

ユーザーフレンドリーなウェブUIとプラネットスマートディスカバリーユーティリティを使用して、WNAP-7335は、さらに、ワイヤレスネットワークのセットアップに経験したことがないユーザーのために、簡単にインストールできます。さらに、PLANETダイナミックDNSサービスおよびSNMPベースの管理インタフェースで、WNAP-7335は、管理対象とリモートで設定すると便利です。

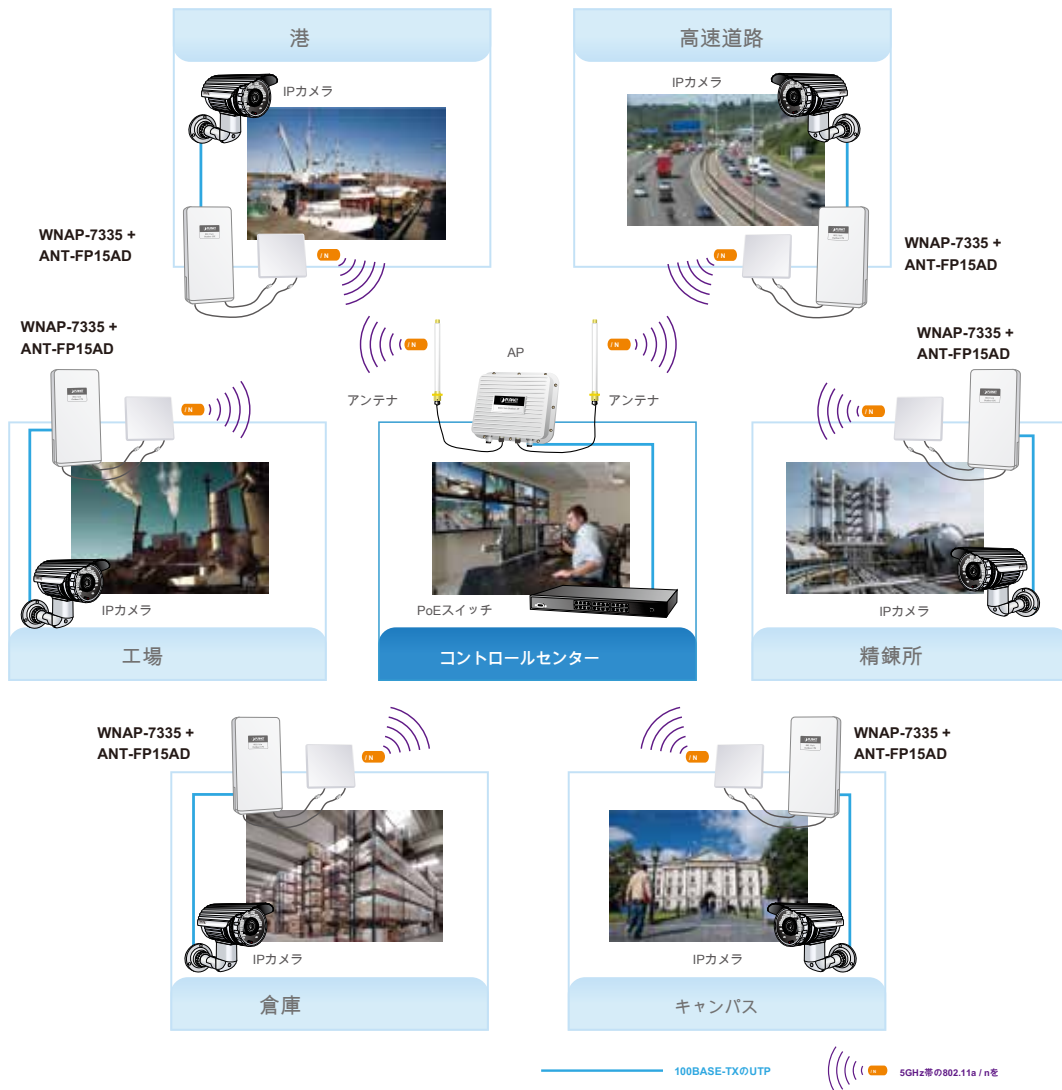
アプリケーション

LAN接続間の距離が長いカバレッジ

WNAP-7335は、広くオープンスペースのアプリケーションのための費用対効果の高い屋外の無線LANソリューションです。それは間違いなく建物やIP監視施設間の屋外の無線接続に適しています。



内蔵したRP-SMAコネクタ、WNAP-7335は、高いパフォーマンスとワイヤレス接続の長い距離をもたらす各種アンテナを装備することができます。WNAP-7335は、CPEユーザが容易にインストールして、適切な場所に適切な電力出力を調整することを可能にする多重調整可能な送信制御部、を有する高出力電力を供給する。また、WNAP-7335は、ローカルWISPプロバイダ経由でインターネットに接続するCPEのユーザーを有効にするには、WISPモードをサポートしています。



**PLANETの関連製品とWNAP-7335に合致する、最良の結果を得るために推奨されます。

仕様

モデル	WNAP-7335			
	300MbpsのIEEE 802.11a/nの無線屋外CPE			
ハードウェア				
標準サポート	IEEE 802.11a/n IEEE 802.3 IEEE 802.3uのIEEE 802.3X			
メモリ	64MバイトDDR SDRAM 16Mバイトのフラッシュ			
PoE対応	パッシブのPoE			
インタフェース	ワイヤレスIEEE802.11a/nは、2T2R PoE対応LAN (LAN 1) : 1×10 / 100BASE-TX、オートMDI / MDIX、パッシブのPoE LAN 2 : 1×10 / 100BASE-TX、オートMDI / MDIX、パッシブのPoEバススルー			
アンテナ	内蔵RP-SMAアンテナコネクタ			
ワイヤレスRF仕様				
無線技術	IEEE 802.11aのIEEE 802.11n対応			
データレート	IEEE 802.11aの : 6、9、12、18、24、36、48、54MbpsのIEEE 802.11nの (20MHzの) : 150MbpsのIEEE 802.11nの (40MHzの) 最大 : 300Mbpsまで			
報道規制	CSMA / CA			
変調	トランスミッション/エミッションタイプ : OFDM データ変調方式 : BPSK、QPSK、16 QAM、64-QAMとOFDM			
周波数帯域	5.180GHz~5.825GHz			
営業チャンネル	5.180GHz	CH36	5.580GHz	CH116
	5.200GHz	CH40	5.600GHz	CH120
	5.220GHz	CH44	5.620GHz	CH124
	5.240GHz	CH48	5.640GHz	CH128
	5.260GHz	CH52	5.660GHz	CH132
	5.280GHz	CH56	5.680GHz	CH136
	5.300GHz	CH60	5.700GHz	CH140
	5.320GHz	CH64	5.745GHz	CH149
	5.500GHz	CH100	5.765GHz	CH153
	5.520GHz	CH104	5.785GHz	CH157
	5.540GHz	CH108	5.805GHz	CH161
5.560GHz	CH112	5.825GHz	CH165	
*24チャンネルは理論によって定義されています。実際のアプリケーションでは、さまざまな地域や国での規制に基づいて変化します。				
RF出力電力 (最大)	802.11aの	25±1dBm		
	802.11n対応	24±1dBm		
レシーバー感度 (dBm単位)	802.11aの	- 94dBm		
	802.11n対応	- 93dBm		
出力電力制御	12~27dBm			
ソフトウェアの機能				
LAN	内蔵の静的IPアドレスの配布をサポートしているDHCPサーバサポートの802.1d STPは (スパニングツリー)			
WAN	<ul style="list-style-type: none"> 固定IP 動的IP PPPoEの 			
動作モード	<ul style="list-style-type: none"> ブリッジ WISP 			
防火壁	SPI (ステートフルパケットインスペクション) とNATファイアウォールが内蔵NATサーバ 内蔵のファイアウォールポート / IPアドレス / MAC / URLフィルタリングを使用して仮想サーバ パとDMZをサポート			
ワイヤレスモード	<ul style="list-style-type: none"> AP / ルータ クライアント WDS PTP WDS PTMP WISP 			
チャンネル幅	20MHzの / 40MHzの			
ワイヤレスの分離	それらが相互にアクセスすることはできませんように、それぞれ接続された無線クライアントを隔離するために有効にします			
暗号化の種類	128ビットのWEP、WPA、WPA-PSK、WPA2、WPA2-PSK、802.1X			

ワイヤレスセキュリティ	無線LAN ACL (アクセス制御リスト) フィルタリングワイヤレスMACアド レスフィルタリングの有効化/無効化SSIDブロードキャスト
マックス。ワイヤレスクライアント	25
マックス。WDSのAP	8
マックス。有線クライアント	60
WMM	Wi-Fiマルチメディアをサポートしています
QoSの	帯域制御のためのサービス品質をサポート
NTP	ネットワークタイムマネージメント
セルフヒーリング	スケジュールの再起動をサポートしています
管理	ウェブUI、DHCPクライアント、設定のバックアップと復元、ダイナミックDNS、およびSNMP
診断ツール	システムログ、Pingのウォッチドッグ
機械とパワー	
IPレベル	IP55
材料	屋外UV安定エンクロージャ
寸法 (幅×奥行き×高さ)	127 X 63 X 254ミリメートル
重量	366グラム
インストール	ポールマウントまたは壁面取り付け
電源要件	LAN1 • 24V DC、1A / バッシブのPoE • ピン4,5 V DC + • ピン7,8 V DC - • ピン3リセット
消費電力	12W
環境と認定	
動作温度	- 20~70°C
動作湿度	10~95%結露
規制	CE、FCC、RoHS指令
アクセサリ	
標準付属品	<ul style="list-style-type: none"> • WNAP-7335 x 1 • 24V DC バッシブのPoEインジェクター & 電源コード x 1 • プラスチックストラップ x 1 • クイックインストールガイド x 1

オーダー情報

WNAP-7335	5GHz帯300Mbpsの802. / N屋外ワイヤレスAP / ルータ (2×RP-SMAコネクタ)
-----------	---

関連製品

ELA-100	イーサネット雷速捕ボックス
WNAP-7320	5GHz帯の300Mbpsの802.11a / nの屋外ワイヤレスアクセスポイント (内蔵14dBiアンテナ)
WNAP-7325	5GHz帯の300Mbpsの802.11a / nの屋外ワイヤレスCPE (内蔵14dBiアンテナ)
WNAP-7350	5GHz帯300Mbpsの802. / N屋外ワイヤレスアクセスポイント (2×N型コネクタ)
WDAP-C7200AC	1200Mbps 802.11acデュアルバンドの天井取り付けワイヤレスアクセスポイント
WDAP-C7400	900Mbpsデュアルバンドの天井取り付けワイヤレスアクセスポイント

アクセサリ

CB-STP-25	25メートルのSTPのCat5ケーブル
WL-SMA-0.6	N (M) ケーブルに0.6MのRP-SMA (M)
WL-SMA-6	Nに6M RP-SMA (M) (M) ケーブル
WL-N-10	N - メス (メス端子) 延長ケーブル10メートルNオス (オス端子)
ANT-OM10A	5GHz帯10dBi無指向性アンテナ
ANT-FP15AD	5GHz帯15dBi両極フラットパネル指向性アンテナ
ANT-FP18A	5GHz帯18dBiフラットパネルアンテナ
ANT-FP23A	5GHz帯23dBiフラットパネル指向性アンテナ
ANT-SE17A	5GHz帯16.5dBiセクタアンテナ
ANT-SE21A	5GHz帯21dBiセクタアンテナ
WL-LTNA	2.4 / 5GHz帯の避雷器 (N-女性へのN-男性)

PLANETテクノロジー株式会社

11F.、No.96、Minquan Rdを。、新店デイスト。、新北市
231、台湾 (ROC) 電話 : 886-
2-2219-9518
メール : sales@planet.com.tw

ファックス : 886-2-2219-9528
www.planet.com.tw



PLANETは、予告なしに仕様を変更する権利を留保します。すべてのブランド名と商標はそれぞれの所有者の財産です。著作権©2015 PLANETテクノロジー株式会社すべての権利を保有。

C-WNAP-7335