

2.4GHz帯300Mbpsの802.11nの屋外ワイヤレスのCPE



優れた性能と費用対効果に優れたワイヤレスソリューション

PLANET WBS-200N 300Mbpsの802.11nの屋外ワイヤレスCPEは、従来の802.11g無線デバイスのものより優れた範囲と優れたスループットを提供しています。埋め込み8dBi二重偏波（垂直および水平）指向性アンテナを介して、WBS-200Nは、このように環境が多く2.4が殺到しても長距離、屋外接続の性能を高め、良好なダイバーシティカバレッジおよびより良好なノイズ耐性効果を提供しますGHzの無線機器。



様々な要求のために設計さ

WBS-200Nは、専用に農村部でのWISPプロバイダを経由してインターネットにアクセスしてCPEのユーザーに提供WISPソリューションのために設計されています。また、それは、このようにユーザのアプリケーションの要件を満たす、様々な無線通信接続性（AP、クライアント、WDS、リピータ及びWISP）のニーズに応えます。

産業準拠の無線LANとLAN

- IEEE 802.11b / g / nの無線技術に準拠
- 300Mbpsまでのデータレートで2T2Rアーキテクチャ
- サポート自動MDI / MDI-Xを有する2つの10 / 100MbpsのRJ45ポートを装備

固定ネットワークブロードバンドルータ

- WISPモードでサポートされているWAN接続タイプ：DHCP、静的IP、PPPoEの、PPTP
- 様々なネットワークアプリケーションのポートフォワーディングとDMZをサポート
- WISPモードでDHCPサーバをサポートしています

RFインターフェイス特性

- 内蔵8dBi二重偏波アンテナ
- 多重に調整可能な送信電力制御と400mWの高出力パワーアップ

屋外の環境特性

- IP55定格
- イーサネット設計を超えるバッシブパワー
- 動作温度：-20〜70°C
- 複数の動作モードとワイヤレス機能

複数の動作モードとワイヤレス機能

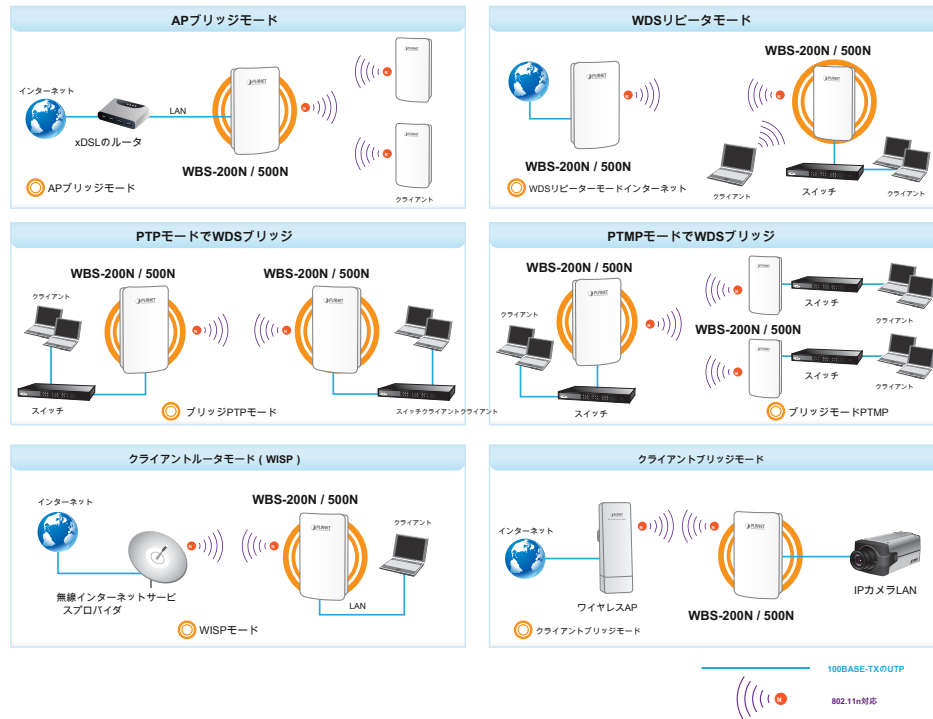
- WMM (のWi-Fiマルチメディア) 無線上の送信メディアに高い優先順位を与えます
- アップロード/ダウンロード帯域幅を制御するための無線トラフィックシェーピング
- Wi-Fiスケジューラは、事前に定義されたスケジュールに基づいて有効または無効にすることができます

安全なネットワーク接続

- サポート完全な暗号化：64/128/152ビットのWEP、WPA / WPA2、WPA-PSK / WPA2-PSKおよび802.1X RADIUS認証
- 802.1Q VLANは、バスルー-WDSとSSIDto-VLANマッピングを介してサポートしていません
- MACアドレスフィルタリングの50件のエントリーまでサポート

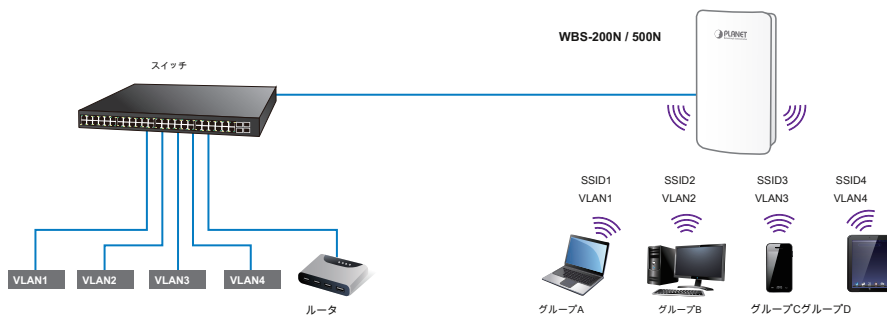
簡単なインストールと管理

- IPv4 / IPv6デュアルスタックの管理ネットワーク
- 多言語のWebユーザーインターフェイス：英語、スペイン語、フランス語、ドイツ語、ポルトガル語、ロシア語、中国語（簡体字）
- CLIコマンドおよびSNMPベースの管理インターフェイス
- システムの自動再起動の設定により自己修復メカニズム
- リモートsyslogサーバおよびデバイスの検出を介してシステムの状態監視
- 診断ツールのPing、Tracerouteの、スピードが含まれます
- プラネットスマートディスカバリーユーティリティは、管理者が発見し、各APを見つけることができます



VLANタグが複数のSSID

複数のSSIDは異なる名前を持つ4つのワイヤレスネットワークまで放送することができます。管理目的のために、サポートされているIEEE 802.1Q VLANは、複数のVLANタグが無線アクセスを区別するために複数のSSIDにマッピングされることを可能にします。これにより、WBS-200Nは、異なるアクセスレベルと権限のために割り当てられたVLANを持つようにマネージドイーサネットスイッチで動作できるようになります。



柔軟で信頼性の高いアウトドア特性

WBS-200Nは間違いなく無線IP監視、および公共サービスの構築とバックボーンに建物の橋リンクに適しています。さらに、自己修復機能は、接続生きているすべての時間を保持します。IP55定格屋外UV耐性エングロージャで、WBS-200Nは、それがどんな過酷な屋外環境にインストールすることができることを意味し、厳しい気象条件の下で正常に実行することができます。イーサネット (PoE) を設計上の独自の電源と、WBS-200Nを容易に電源コンセントが利用できない地域に設置することができます。

高度なセキュリティと厳格な認証

WBS-200Nは、効果的に認証されていない無線によって占有権限のないユーザーまたは帯域幅によって盗聴を防止することができる152ビットWEP、WPA / WPA2、WPA-PSKとWPA2-PSK無線暗号化、高度WPA 2-AES機構と802.1X RADIUS認証をサポートアクセス。さらに、任意のユーザーは、管理者が予め確認することを許可またはACL (アクセス制御リスト) に基づいた無線LANネットワークへのアクセスを拒否されています。

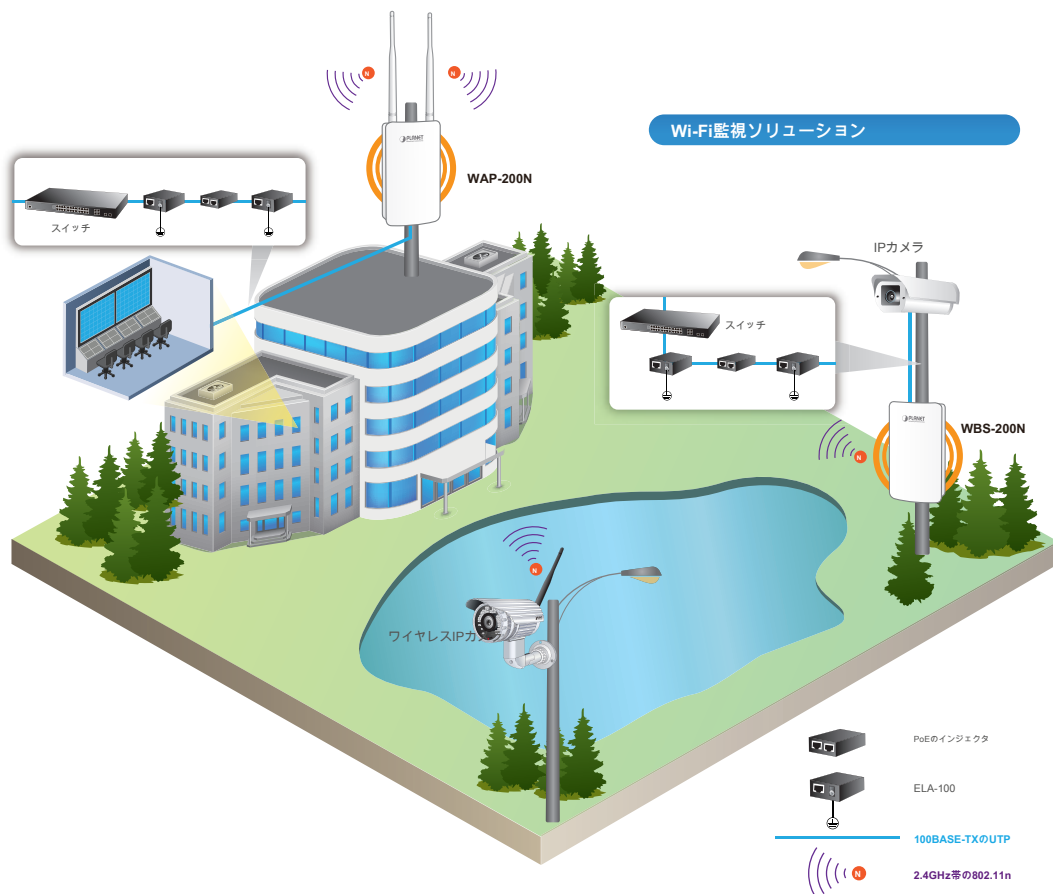
容易な導入と管理

ユーザーフレンドリーなウェブUIとクライアントの制限制御および無線トラフィックシェーピングなどの包括的な管理機能により、WBS-200Nは、さらに、ワイヤレスネットワークをセットアップするには経験がないユーザーのために、クライアントのアクセスを制限し、帯域幅を制御することが容易です。さらに、プラットフォームスマートディスカバリーユーティリティ、SNMPおよび診断ツールを使用して、WBS-200Nは、リモートで管理すると便利です。

アプリケーション

信頼性と安定性屋外ワイヤレスソリューション

WBS-200Nは、広くオープンスペースのアプリケーションのための費用対効果の高い屋外無線ソリューションです。CPEのユーザーまたは2.4GHzの周波数帯を通じて郊外/地方の長期にわたる接続を越え橋渡しのための屋外の無線接続を提供するために、確かに適しています。内蔵の8dBi dualpolarization指向性アンテナを使用すると、WBS-200Nは、より高いパフォーマンスとワイヤレス接続の長い距離をもたらします。WBS-200Nは、CPEユーザが容易にインストールして、適切な場所に適切な値を調整することを可能にする多重調整可能な送信制御部、を有する高出力電力を供給する。WBS-200Nを用いて接続する場合、システムインテグレータは、屋外に屋内から信頼性の高いワイヤレス接続を展開することが可能です。



**私たちは、あなたが最良の結果を得るために私達の関連製品とWBS-200Nと一致することをお勧めします。

仕様

製品	WBS-200N
	2.4GHz帯300Mbpsの802.11nの屋外ワイヤレスのCPE
ハードウェア	
標準サポート	IEEE 802.11b / gの / N IEEE E 802.3、IEEE 802.3uのIE EE 802.3X
メモリ	64MバイトDDR SDRAM 16Mバイトのフラッシュ
PoE対応	バッシブのPoE
インタフェース	無線IEEE 802.11b / gの / N、2T2R PoE対応LAN (LAN 1) : 1×10 / 100BASE-TX、オートMDI / MDIX、24VバッシブのPoE LAN 2 : 1×10 / 100BA SE-TX、オートMDI / MDIX
ボタン	リセットボタン
LED	PWR、LAN、WLAN、信号強度
アンテナ	内蔵8dBi指向性アンテナ二重偏波を用いて[ポート1] HPBW水平 : 78度HPBW垂直 : 45°[ポ ート2] HPBW水平 : 54度HPBW垂直 : 59度
データレート	IEEE 802.11bの : 1、2、5.5、11MbpsのIEEEの802.11グラム : 54MbpsのIEEE 802.11nの (20MHzの) 最大 : 150MbpsのIEEE 802.11nの (40MHzの) 最大 : 300Mbpsの最大
報道規制	CSMA / CA
変調	トランスミッション/エミッションタイプ : OFDM データ変調方式 : BPSK、QPSK、16 QAM、64-QAMとOFDM
周波数帯域	2.412GHz - 2.472GHz
営業チャンネル	米国 - FCC : 2.414~2.462GHz (11チャンネル) ヨーロッパ - ETSI : 2 .412~2.472GHz (13チャンネル)
マックス.送信電力 (dBm単位)	FCC : IEEE 802.11b / gの / N : IEEE 802.11b / gの/ N : <20dBmの (EIRP) 26±2dBmのETSIまで
レシーバー感度 (dBm単位)	IEEE 802.11bの : -95 / -93dBm (1~2 / 5.5~11Mbpsの) IEEE 802.11g ラム : -95 / -93 / -92 / -80 / -77 / -75dBm (6月9日~24分の18/48分の36 / 54Mbpsの) IEEE 80 2.11nの : MCS0 / MCS8 : -95dBm MCS1 / MCS9 : -93dBm MCS2 / MCS10 : -92dBm MCS3 / MCS11 : -90dBm MCS4 / MCS12 : -86dBm MCS5 / MCS13 : -83dBm MCS6 / MCS14 : -76dBm MCS7 / MCS15 : -73dBm
消費電力	最大7.2W
電源要件	LAN1 • 24V DC、0.6A //バッシブのPoE •ピン4、5 V DC + •ピン7、8 V DC-
環境と認定	
動作温度	-20~70度C
動作湿度	10~90% (結露しないこと)
IPレベル	IP55
規制	CE、FCC、RoHS指令
ソフトウェア	
LAN	• 固定IP • 動的IP • WISPモードのDHCPサーバは、(スパニングツリープロトコル) 80 2.1D STPをサポート
WAN接続タイプ (WISPモード のみ)	• 固定IP • 動的IP • PPPoEの • PPTP

防火壁	内蔵DMZとポートフォワーディングVPN/バススルーDoS攻撃に対するユーザーのコンテンツネットワークを守るためのDoS保護を提供しています： <ul style="list-style-type: none"> • PPTPバススルー • L2TPバススルー • IPSecのバススルー
ワイヤレスモード	<ul style="list-style-type: none"> • アクセス・ポイント • クライアントの橋 • WDS (AP /ブリッジ/駅) • クライアントルータ (WISP) /クライアントAPルータ (WISP + AP) • リピータ
チャネル幅	20MHzの、40MHzの
暗号化の種類	64/128/152ビットWEP、WPA、WPA-PSK、WPA2、WPA2-PSK、802.1X
ワイヤレスセキュリティ	50のエントリVAP分離までフィルタリング/無効にSSIDブロード キャストワイヤレスMACアドレスを有効にし、駅の分離
マックス、SSID	最大4
マックス、ワイヤレスクライアント	マックス。64 (使用状況に応じて、32を推奨)
マックス、WDSピア	最大4
無線QoS	Wi-Fiマルチメディア (WMM) は、無線ごとシェーピングワイヤレストラフィックをサポートサポート
ワイヤレス高度な制御	正規のドメインクライアント制限制御ディスタンスコントローラ (オートのAckタイムアウト) のWi-Fiスケジュールによって、自動チャネル選択自動送信電力
ステータスの監視	接続状態 デバイス検出、PLANETスマートディスカバリーワイヤレスクライアント トリスト/WDSリンクリストDHCPクライアント表 システムログには、クライアントブリッジとWDS駅モードでリモートsyslogサーバの信号強度のLEDをサポートしています
VLAN	VLANは、バススルーWDS SSIDとVLANのマッピングを管理VLAN (VID : 1~4094) の上に
セルフヒーリング	自動再起動の設定をサポートしています
NTP	ネットワークタイムマネージメント
管理	WebベースのUI、CLI (コマンドラインインタフェース) は、コンフィギュレーションのバックアップをサポートし、SNMP V1 / V2C / v3をサポート、MIB 1 / II、プライベートMIBを復元します
診断ツール	内蔵のPing、トレースルート、スピードテストツール

オーダー情報

WBS-200N	2.4GHzの300Mbpsの802.11nの屋外ワイヤレスCPE (内蔵8dBiアンテナ)
----------	--

関連製品

WAP-200N	2.4GHzの300Mbpsの802.11nの屋外ワイヤレスAP (2x5dBi着脱アンテナ)
WNAP-6335	2.4GHzの300Mbpsの802.11nの屋外ワイヤレスAP /ルータ (2xRP-SMAコネクタ)
WNAP-6350	2.4GHzの300Mbpsの802.11nの屋外ワイヤレスアクセスポイント (2xN型コネクタ)
WNL-U601AC	433Mbps 802.11ACデュアルバンドワイヤレスUSBアダプタ
ICA-W3250V	フルHD屋外IRワイヤレスIPカメラ
POE-165S	バッシブPoE電カコンバータ (12V / 19V / 24V) へのIEEE 802.3af準拠/
ELA-100	イーサネット雷速捕ボックス

アクセサリ

CB-STP-25	25メートルのSTPのCat5ケーブル
-----------	---------------------

PLANETテクノロジー株式会社

。。。11F、No.96、Minquan Rdを、新店デイス、新北市231、台湾 (ROC) 電話
: 886-2-2219-9518

メール : sales@planet.com.tw

ファックス : 886-2-2219-9528

www.planet.com.tw



PLANETは、予告なしに仕様を変更する権利を留保します。すべてのブランド名と商標はそれぞれの所有者の財産です。著作権©2017 PLANETテクノロジー株式会社すべての権利を保有。

WBS-200N