

## 8ベイのハード・ディスクと64 ChのWindowsベースのNVR



### ハイレベル監視ソリューション

PLANET NVR-E6480、高精細IP監視ソリューションは、交通監視、公共およびその他のセキュリティ監視アプリケーション向けPLANET EシリーズのカメラやONVIFカメラで動作するように設計されています。NVR-E6480は、64台のIPカメラまで接続し、8ハード・ディスクをサポートしていることができWindows embedded 64チャンネルのNVRです。ユニットは、容易かつ迅速にデータを確保するプロセスを最適化するために、RAID 0/1を使用します。

NVR-E6480は、スマートフォンとタブレットの接続のためのギガビットイーサネットポート、EMAP、ビデオモーション検知、自動カメラ登録、およびモバイルアプリケーションを提供しています。NVR-E6480は、ビデオ帯域幅の記録300Mbpsの可能な、H.264、MPEG-4、M-JPEG形式の解像度の広い範囲をサポートします。また、NVRは、このようなALPR（自動ナンバープレート認識）とIVS（インテリジェントビデオ監視）などの拡張ソフトウェアで動作することができます。これらの付加価値アプリケーションを通じて、NVRは間違いなく必要としている証拠として保存され、これらの重要な瞬間を追跡する必要があります。



イベント管理

複数ディスプレイ

カメラ管理

### ハードウェア

- Windowsに組み込まれたスタンドアロンNVR
- 2Uラックマウント設計
- デュアルギガビットイーサネットポート
- E-SATA、サポートVGAとUSBインターフェース
- オーディオライン入力、ライン出力とマイク入力ジャック

### ビデオ&オーディオ

- 同時録画やライブビデオストリーミング
- M-JPEG、MPEG-4、H.264圧縮をサポート
- 64チャンネルIPカメラ入力
- 10メガピクセルまでのビデオ解像度
- 2ウェイオーディオサポート

### ビデオ録画&バックアップ

- マニュアル、イベントまたは同時に64台のIPカメラの記録予定
- 1920fpsまでの記録フレームレートをサポート
- ライブビューでのインスタント再生
- HDDあたり6TBまで、貯蔵のために8台のSATAハードディスク (RAID 0/1) をサポート
- AVIまたはRAW形式でエクスポートし、記録されたビデオファイルを

### ネットワークサービス

- 2×RJ45、10/100 / 1000BASE-T
- IPv4の、IPv6の、TCP/IP、UDP、HTTP、DHCP、RTP、RTSP、DNS、NTP (SNTP)、ICMP、ARP、SMTP、FTP、UPnPの、LDAP、ONVIF

### 簡単なインストールと管理

- 相互運用性のためのONVIF対応
- 複数の言語をサポートしています
- デュアルストリーム管理
- EMAPとロケーションベースの管理
- 最大まで。中央管理ソフトウェアと64チャンネル
- USBキーボードとマウスをサポートしています
- モバイルアプリビューとWebブラウザ経由のリモートアクセス
- カムビューE-Seriesソフトウェアは、サポートされている - CV7-VA、CV7LP

### インスタント再生

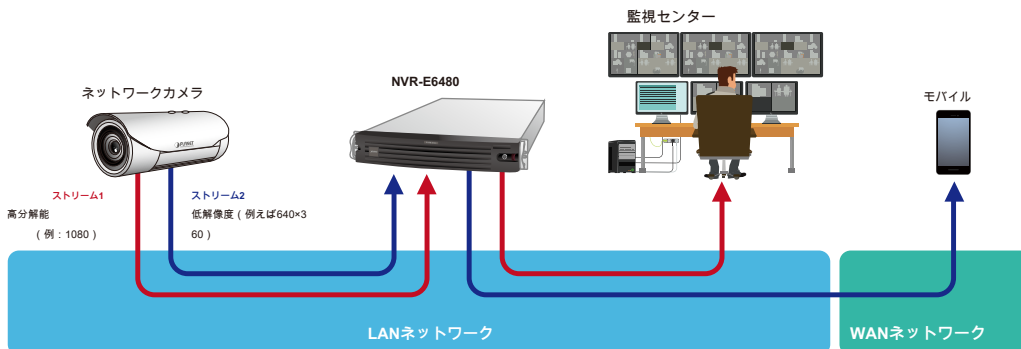
あなたはちょうど逃したカメラチャンネルの疑わしいイベントをチェックするために戻って見たい時はいつでもNVR-E6480の管理インターフェイスのライブビューページで、ちょうど最近のフィードを確認するウィンドウを開き「インスタント再生」ボタンを押してください。あなたがそうするように、再生ページに切り替える必要はありませんが、あなたはまた、同時に他のチャンネルの完全なライブビューを持つことができます。



## Instant Playback in Live View

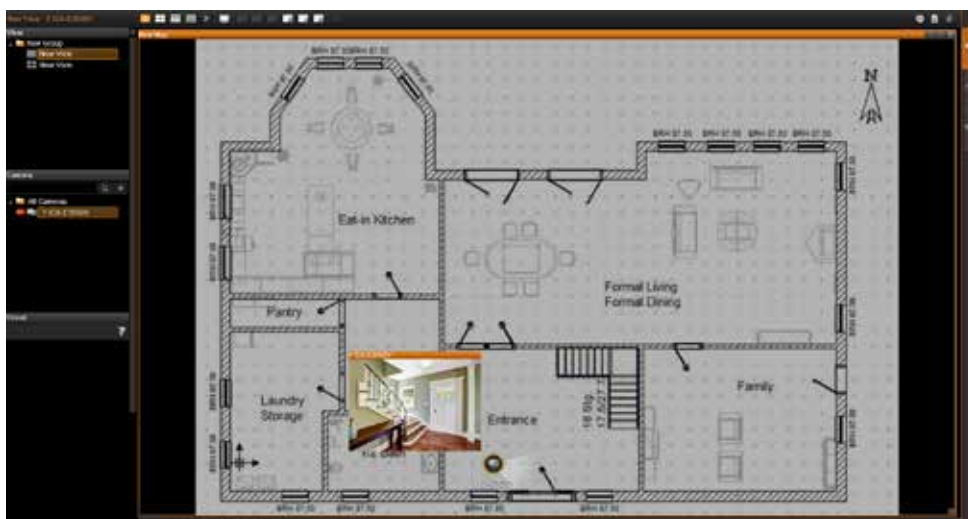
### デュアルストリーム管理

NVRは、ライブビューや録画機能でデュアルストリーム管理を提供します。ユーザーは、ストリーム1またはデュアルストリームデバイスのストリーム2を監視または記録することができます。この設計は、多数のチャンネルを扱うNVRのCPUおよびメモリ負荷を低減することができます。



### EMAPと場所の管理

EMAP機能は、アラームが発生した場合は特に、あなたはすぐに、各IPカメラの位置を特定することを可能にする監視ネットワーク内のIPカメラのレイアウトを視覚化するのに役立ちます。ただ、監視場所とドラッグの写真をアップロードし、EMAP上の適切な場所にIPカメラのアイコンをドロップします。アラームイベントが発生したら、カメラのアイコンを使用すると、すぐに警告し、必要な行動を取ることにするためのイベントタイプを示すために点滅します。



モバイルアプリ、WebブラウザまたはCMSを介したリモートアクセス

NVR-E6480は、そのバンドル中央管理ソフトウェア ( CMS ) の採用により、中央監視管理機能を提供します。CMSでは、NVRシステムは、同時に最大64個の監視チャンネルのマルチサイト管理のための拡張可能です。また、ユーザーがどこでも、モバイルアプリのビューアやWebブラウザ経由でいつでもNVRを監視することができます。



#### 大容量

NVR-E6480は、さまざまなネットワーク環境に適しています。小売店や中小企業内のアプリケーションの他に、NVR-E6480は、RAID 0/1機能をサポート8台のSATA HDDを提供し、等銀行、企業、交通、キャンパスなどの大規模な監視設備に適用することが可能です

#### 8×SATAハードディスクドライブ



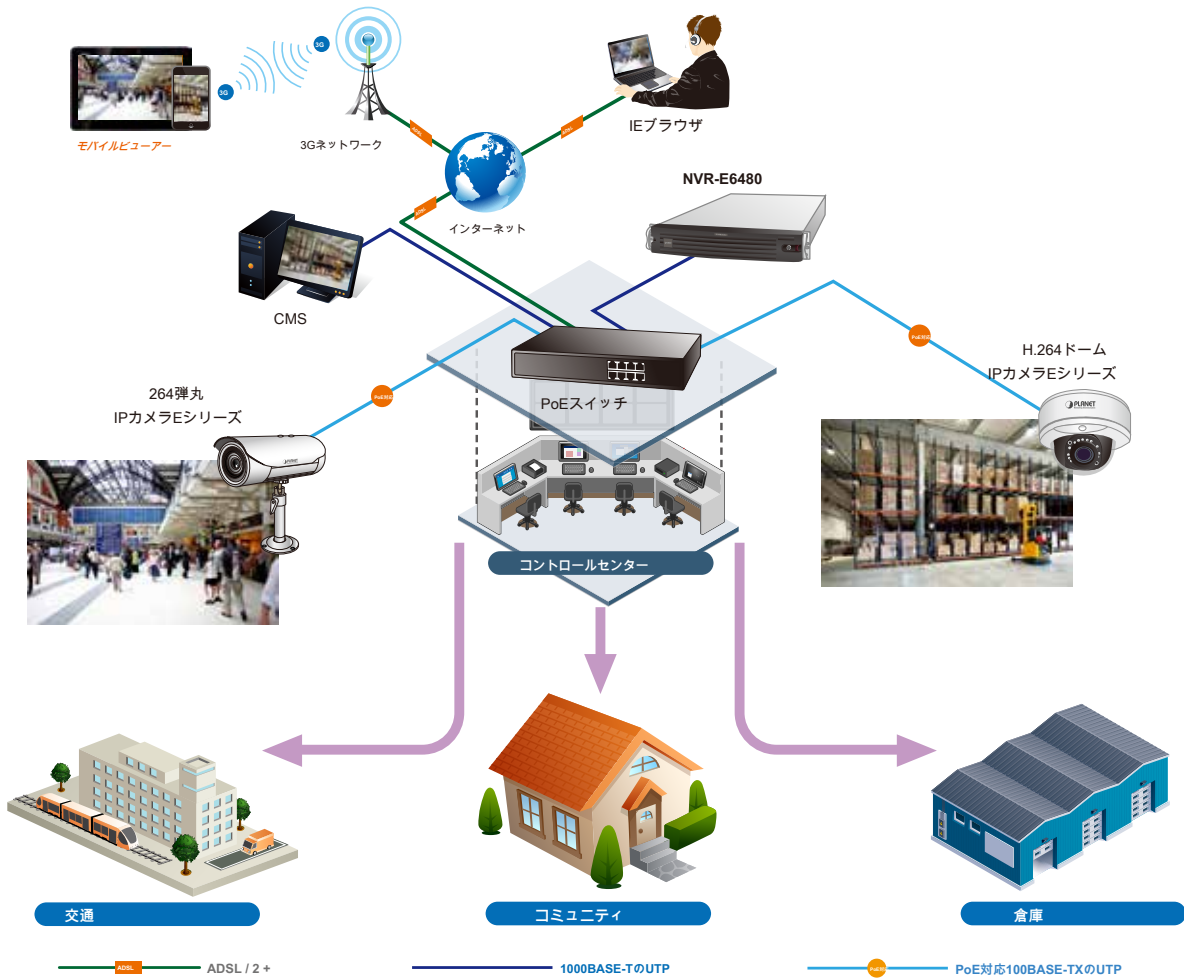
3.5インチHD

48TBまでscalabilityを提供します

## アプリケーション

### 屋内監視用途に最適です

PLANET NVR-E6480は、信頼性の高精細監視用に最適化されたラックサーバです。NVRは、必要なすべてのソフトウェアがプリロードし、インストール時間を最小限に抑えるためにあらかじめ設定されています。次に、それをPLANET Eシリーズのカメラで完了し、正式に調査を開始するためのソフトウェアを拡張しています。デュアルイーサネットポート、ONVIF標準、CMS管理、EMAPと高いストレージ容量機能により、NVR-E6480は、などのデパート、工場、地域社会、企業、交通、キャンパス、このような場所での屋内監視のために特に最適です



## 仕様

製品	NVR-E6480
<b>ハードウェア</b>	
CPU	Intelプロセッサ
RAM	2ギガバイト
オペレーティングシステム	Windows 7の標準組み込み
イーサネット	2×RJ45、10/100 / 1000BASE-T
USBインタフェース	バックアップデバイスおよびファームウェアアップグレードのための8×USB 2.0
ビデオインタフェース	VGAビデオインタフェース
オーディオインターフェイス	マイク入力、ライン入力とラインアウト
ストレージデバイス	8×3.5" SATA IIハードディスクコネクタ、HDDごとに6TBまで
外部ストレージインタフェース	1×eSATA
LED	カ
ボタン	カ
<b>カメラ</b>	
マックス、チャンネル	64チャンネルIPカメラ
関数	手動、自動またはONVIF検索
<b>ビデオ</b>	
圧縮	H.264、MPEG-4、M-JPEG
解決	10MP、5MP、4MP、3MP、200万画素、130万画素、1MP、VGA
マックス、ライブビデオのフレームレート（ローカルディスプレイ）	10MP (1-CH)、5MP (1-CH) @ 15fpsの、4MP (1-CH) @ 8fps、3MP (1-CH) @ 15fpsの、30fpsの@ 2MP (1-CH)、30fps@1.3MP (@ 6fps 1-CH) は、1MP (1-CH) @ 30fpsの、VGA (1-CH @ 30fpsの) *H.264圧縮と3Mbpsのビットレート：上記の性能は、以下のパラメータでテストされました
<b>オーディオ</b>	
オーディオタイプ	2ウェイ
<b>ライブビュー</b>	
表示レイアウトモード	ローカル：1、4、5、6、8、9、10、12、16 リモート：1、4、5、6、8、9、10、12、16、18、24、25、35、36、48、49、64
デジタルズーム	デジタルのPIP (ピクチャーインピクチャー) によるズームイン/アウト
マニュアル録画/スナップショット	マウスクリックまたはホットキー時にマウスのクリック/インスタントスナップショット時にインスタント記録
デュアルストリーム管理	ストリーム1またはデュアルストリームデバイスのストリーム2のライブビュー
イベントパネル	アラーム時または接続の損失や復旧時にイベントステータスを表示します
インスタント再生	ライブビューウィンドウでインスタント再生
E-マップ	カメラのアイコンと小さなライブビューウィンドウのハイパーリンク付きエリアマップ
<b>再生</b>	
動画検索	時刻/イベントベース
再生コントロール	速度1X、2X、4X、8X、又はフレームごとに連続前後再生。一時停止; やめる
手動スナップショット	マウスクリック時に再生からインスタントスナップショット
デジタルズーム	デジタルのPIP (ピクチャーインピクチャー) によるズームイン/アウト
同期再生	ローカル・ディスプレイのための9チャンネルまで。リモートクライアントのために、最大64チャンネル
ビデオの書き出し	AVIまたはRAW形式でのエクスポートビデオクリップ
<b>録音</b>	
記録スループット	最大合計ビットレート300Mbpsの
スケジュール録画	ユーザー定義のスケジュールで録画ビデオ
イベント録画	プレイベントバッファリングされたビデオクリップを含むアラームイベントがトリガされた録画ビデオ、
フレームレート設定	非イベントとトリガーされたイベントの異なる記録フレームレートの設定
マニュアル録音	マウスクリック時にインスタント記録
デュアルストリーム管理	ストリーム1またはデュアルストリームデバイスのストリーム2の記録
録画フレームレート	マックス。合計1920fps。最大。カメラごとに30fpsの
<b>モニター</b>	
マックス、ローカルディスプレイ解像度	X 1200 1920
<b>ネットワークとコンフィギュレーション</b>	
ネットワークサービス	IPv4の、IPv6の、TCP / IP、UDP、HTTP、DHCP、RTP、RTSP、DNS、NTP (SNTP)、ICMP、ARP、SMTP、FTP、UPnPの、LDAP、ONVIF
<b>トリガとイベント</b>	
イベントタイプ	ビデオモーション検知、パッシブIRセンサー、デジタル入力、ビデオロスとリカバリ、ネットワークの損失とリカバリ、サーバーの損失や復旧、フルディスクを介して外部機器には、ディスクが見つかりません。
イベントアクション	録画ビデオ、ライブ映像とポップアップウィンドウ、ウィンドウをホットスポットに切り替えて、ビーブ音を再生し、デジタル出力を介して外部装置を作動、FTPサーバにスナップショットをアップロードし、他のプログラムをアクティブにするために、システムのコマンドを実行し、スナップショットと電子メール通知は、PTZデバイスを命じますプリセットポイントに移動します
マニュアルイベント	手動でライブビューモニターを介してデジタル出力を介して外部デバイスをアクティブ
スケジュール	イベントマネージャのスケジュールを定義します

管理	
マックス。クライアント数	1ローカル、リモート3
特権	ライブ、再生、セットアップ、グローバル
ユーザーインターフェース	<ul style="list-style-type: none"> <li>■ (マウス、キーボードが運営)グラフィックローカルユーザーインターフェース</li> <li>■ Webブラウザ (上記のInternet Explorer 7または)</li> <li>■CMSユーティリティ</li> <li>■アプリのビューア</li> </ul>
複数言語のサポート	アラビア語、チェコ語、デンマーク語、ドイツ語、エストニア語、英語、スペイン語、フィンランド語、フランス語、ヘブライ語、ハンガリー語、インドネシア語、イタリア語、日本語、オランダ、ポーランド、ポルトガル語、ルーマニア語、ロシア語、スウェーデン語、タイ語、トルコ語、ベトナム語、簡体字中国語、繁体字中国語
ログの種類	ユーザー操作、設定装置、設定システム、設定、ユーザー、セットアップスケジュール、セットアップイベント、システムステータス、要求のログ
環境	
力	100~240V AC、4-2A、50 - 60Hzの
消費	200W
動作温度	0~40度C
湿度	10~85%RH
重量	11.4キログラム (1システムHDDやフロントカバー付き)
寸法 (幅×奥行×高さ)	482 X 560 X 88ミリメートル

## オーダー情報

NVR-E6480	8ベイのハード・ディスクと64 ChのWindowsベースのNVR
-----------	-----------------------------------

## 関連製品

ICA-E3550V	延長サポート付き5メガピクセルVandalproof IRのPoE IPカメラ
ICA-E5550V	延長サポート付き5メガピクセルVandalproof IRのPoE IPカメラ
ICA-E6260	延長サポート付き2メガピクセルのPoE PlusのスピードドームIPカメラ
ICA-E6265	延長サポート付き2メガピクセルIRのPoE PlusのスピードドームIPカメラ
ICA-E8550	延長サポート付き5メガピクセル屋外IRのPoEフィッシュアイIPカメラ
CV7-LP 2/4	自動ナンバープレート認識のための2月4日 - チャネル・カムビューアEシリーズ
CV7-VA 4/9	インテリジェントな管理のための4月9日 - チャネルカムビューアEシリーズ
GS-4210-48P4S	48ポート10/100 / 1000T 802.3atのPoEを+ 4ポート100 / 1000BASE-X SFPマネージドスイッチ ( 440W )
SGS-5220-24P2X	L2 + 24ポート10/100 / 1000T 802.3atのPoE + 2ポート10G SFP +スタッキングマネージドスイッチ ( 440W )