

RS-232 / RS-422 / RS-485ファーストイーサネットメディアコンバータを超えます

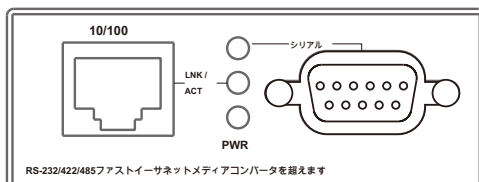


RS-232 / RS-422 / RS-485、イーサネットアプリケーションのためのコスト効果の高いソリューション

PLANET ICS-100シリーズメディアコンバータ/デバイスサーバは、Fast Ethernetネットワーク経由でシリアルRS232 / RS-422 / RS-485通信インタフェースを変換するために用意されています。イーサネット信号を効率的かつ安価に、セグメントの2種類が簡単に接続することを可能にします。このコンバータは、スタンドアロンユニットとしてまたはスライドインモジュールPLANETメディアコンバータシャーシ (MC-700 / MC-1500 / MC-1500R / MC-1500R48) へとして使用することができます。これは、ユーザーとSIのための経費を節約し、時間であり、かつ既存のシリアル機器やソフトウェアシステムを交換する必要はありません。

リモート管理可能

ICS-100は接続されたシリアル機器がIPベースのタイプになります。それはまたすぐにTCP / IPネットワークに接続するためにそれらができるようになります。各Web-スマートコンバータは、Webインタフェースを管理することが可能です。強力なWebスマートメディアコンバータは、それは、ネットワーク管理者がネットワークの問題を検出し、位置費や貴重な時間の量を減らすことができますなどのアプリケーションモード、シリアル動作モード、アラームを接続し、IPアドレスを、サポートしています。それ以外の場合は、ケーブル配線や機器の目視検査が必要です。大規模なネットワーク環境のための複数の接続オプションも利用できます。



リアパネルフロントパネル



データシート

シリアルインタフェース

- 一つのRS-232/422/485ポートに1 10 / 100BASE-TXメディアコンバータ
- イーサネットアプリケーションへのRS-232のための費用対効果の高いソリューション
- RS-232、4線式RS-422、または2/4線式RS485動作をサポート
- 921600b / sの非同期シリアル・ データ・ レート

イーサネットインターフェース

- IEEE 802.3、IEEE 802.3uの10 / 100BASE-TXに準拠
- RJ-45ポートで自動MDI / MDI-X機能をサポート

スマート機能

- 標準TCP / IPインタフェースと多彩な動作モード
- ソフトウェア・ プロトコルサポートARP、ICMP、TCP / IP、UDP、HTTPサーバ、DHCPクライアント、Telnetサーバ/クライアント
- 内蔵のリモート管理用のIPベースのWebインタフェース
- ウェブ管理を介して、選択シリアル動作モード
- ネットワークにわたって2つのシリアルデバイスを接続するための一対の接続モード
- PLANETスマートディスクバリエーユーティリティが自動的にネットワーク上のxxxのデバイスを検索します
- HTTPプロトコル経由でのファームウェアのアップグレード

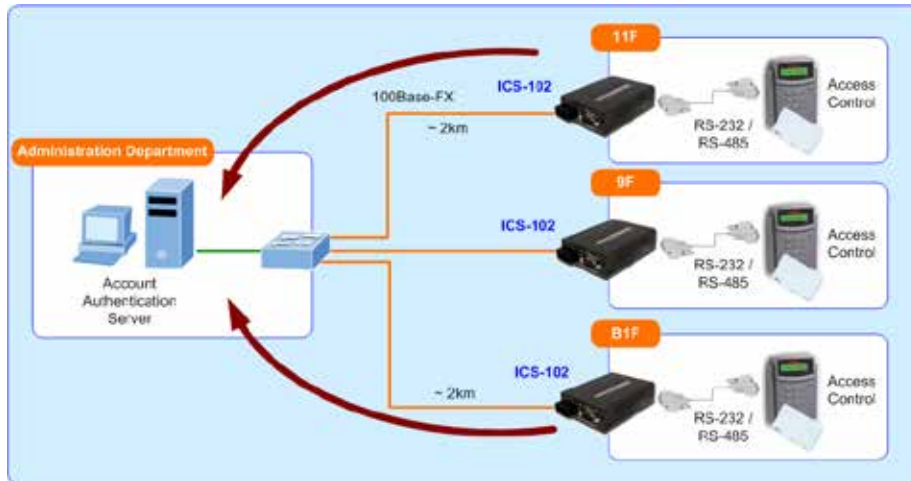
ハードウェア

- 簡単なインストールのためのコンパクトサイズ：
 - スタンドアロン - マウントウォールマウントまたはDINレール (別売品)
 - PLANET MCファミリメディア・ シャーシ (MC-1500分の700 / 1500R) との共同作業
- 簡単なネットワーク診断のためのLEDインジケータ
- 工場出荷時のデフォルトにリセットするために、フロントパネル上のボタンをリセット

アプリケーション

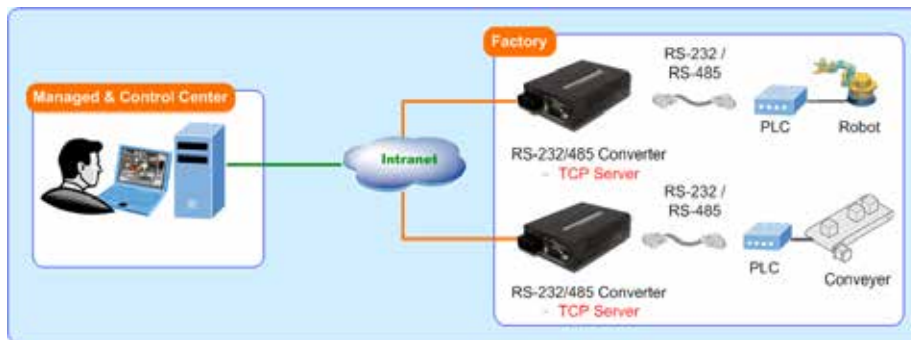
アクセス制御システム - 従来のインストール

企業や政府機関の大半は、入り口の身元を認証するために、アクセス制御プレートとのMifareやRFIDを使用しています。伝統的な展開では、アクセス制御機はRS-232またはRS-485シリアルインターフェースやサーバにログインするために接続しているケーブルを使用しています。ファストイーサネットコンバータオーバーICS-10倍のシリアルに接続して、アクセス制御マシンは、Ethernet経由で長距離延長することができます。またはICS-10xがインターネット接続機能を取得するために、XDSLルータにリンクすることができます。アクセス制御が設定され、インターネット上で監視することができます。



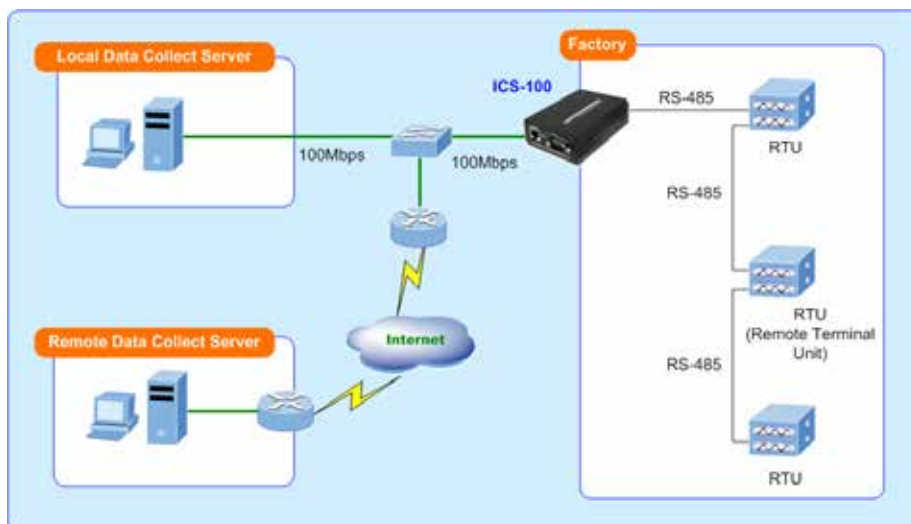
プロセス制御

製造業の他のマシンを含むロボットコンベアを、監視、設定および管理するには、PLC (プログラマブル論理制御) が必要です。PLCは、製造プロセス上に駆動するために使用されます。ICS-10xがTCPサーバモードに設定し、PLCを接続することができます。管理者は、PLC、管理者およびワークステーションを制御するファストイーサネット、イントラネットを介してコマンド設定を構成して設定することができます。管理者へのI/O機器の側で常にするために必要はありません。



RTUデータが収集 - UDPモード

波、信号および電力利用のデータを収集し、監視するために、RTU (リモートターミナルユニット) に接続します。ICS-10xが設定UDPモードに使用され、自動的にリモートサーバにローカルサーバまたはインターネット上のファストイーサネットを介してデータを送信することができます。



監視モーションコントロール - ペア接続モード

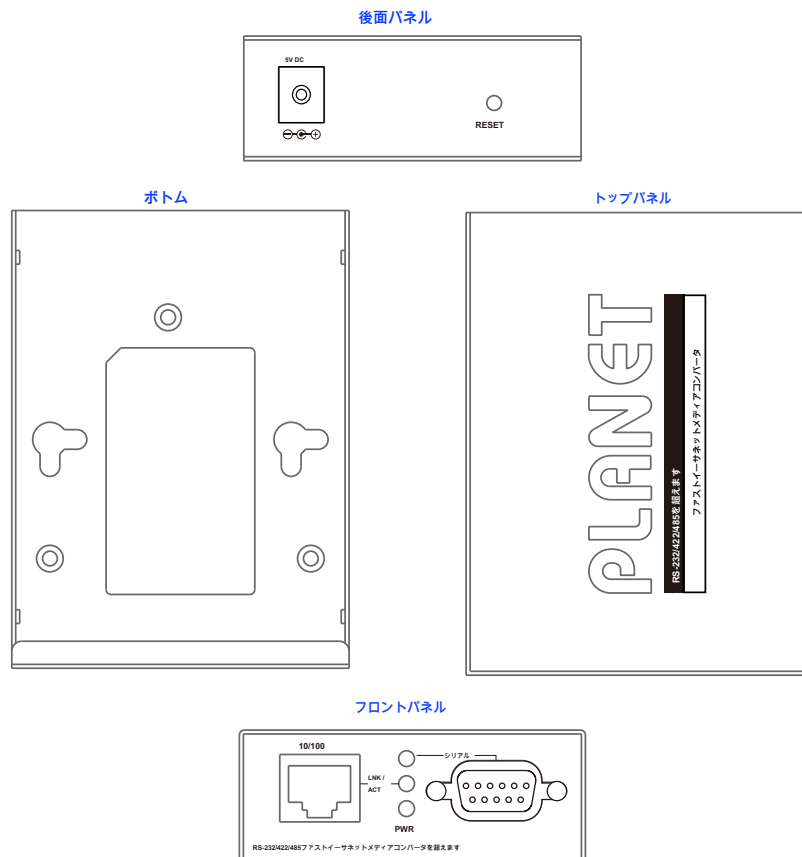
光ファイバパッチコードと共に接続を使用して、ICS-10Xは、遠隔監視センタに設置された制御キーボード/ジョイスティックに監視し、スキャナからのRS-232 / RS-422 / RS-485インターフェースの距離を延びています。



仕様

| | |
|----------------------------|---|
| モデル | ICS-100 |
| シリアルポート | |
| インタフェース | RS-232 / RS-422 / RS-485 |
| コネクタ | 3イン1 DB9 |
| ボーレート (データレート) | 921600bpsへ転送率300bps |
| キャラクタ・ビット | 5,6,7,8 |
| パリティタイプ | 奇数、偶数、なし、スペース、マーク |
| ストップビット | 1、1.5 / 2 |
| フロー制御 | HW、なし |
| シグナル | RS-232 : のTxD、RxDの、RTS、CTS、DTR、DSR、DCD、GNDのRS-422 : のTx +、TX-、RX +、RXRの-485 (2線式) : データ+、DataRS-485 (4線式) : TX +、TX-、RX +、のRx |
| ファスターネットポート | |
| 標準 | 10 / 100BASE-TX |
| コネクタ | RJ-45 |
| 距離 | 100メートル |
| ケーブル | ツイストペア |
| 保護 | 内蔵1.5KV磁気分離 |
| ハードウェア | |
| LEDインジケータ | システム : パワーTPポート : リンクアクティブ シリアルポート : シリアルポートモード、RS-232、RS-422またはRS-485 |
| 管理 | Web管理PLANETスマートディスクパリーユーティリティ |
| 仮想COMユーティリティプラットフォームでサポートさ | Windowsベースのみ : WindowsのXPのWindows Server 2003のWindows 7のWindows Server 2008 Windowsの8 (WinPcapのの最新バージョンをインストールする必要があります) は、Windows Server 2 012 (WinPcapのの最新バージョンをインストールする必要があります) |
| 動作モード | TCPサーバ、TCPクライアント、UDPクライアント 仮想COMのTelnetサーバペア接続 - ローカル (マスター) ペア接続 - リモート (スレーブ) |
| 寸法 (幅×奥行き×高さ) | 97 X 70 X 26ミリメートル |
| 重量 | 200グラム |
| 電源 | 外部電源アダプタ5V DC / 2Aの最大。 |
| 消費電力 | 5.5ワット (最大) |
| メカニカル | 金属 |

| | |
|----------------------|--|
| 境に | 動作温度：0～50度C保管温度：-10～70°C動作温度： 90%～10%RH保管湿度：5%～90%RH |
| 排出量 | FCCクラスA、CE認証クラスA |
| 規格 | <ul style="list-style-type: none"> IEEE 802.3 10BASE-T、 IEEE 802.3uの100BASE-TX EIA / TIA RS-232/422/485 |
| 規制当局の承認 | RoHS指令 |
| 互換性のあるメディアコンバータ・シャーシ | MC-700/1500 / 1500R |
| 注意 | 工場出荷時のデフォルトにリセットするために、背面パネルにリセットボタン |



情報ダイアグラムを発注

| | |
|--------------|--|
| ICS-100 | 100メートル・ファストイーサネットメディアコンバータ (RJ-45) を介してRS-232/422/485 |
| ICS-101 * | 2キロ・ファストイーサネットメディアコンバータ (ST、MM) を超えるRS-232/422/485 |
| ICS-102 * | RS-232/422/485ファストイーサネットメディアコンバータ (SC、MM) を超える・2キロ |
| ICS-102S15 * | 15キロ・ファストイーサネットメディアコンバータ (SC、SM) を介してRS-232/422/485 |
| ICS-105A | RS-232/422/485ファストイーサネットメディアコンバータ (SFP) 以上は・モジュールをオンに変更します |

(*) : リクエスト環

アクセサリ

| | |
|---------|---------------|
| RKE-DIN | DINレールマウントキット |
|---------|---------------|

PLANETテクノロジー株式会社

11F。、No.96、Minquan Rdを。、新店デイスト。、新北市
231、台湾 (ROC) 電話：886-
2-2219-9518
メール：sales@planet.com.tw

ファックス：886-2-2219-9528
www.planet.com.tw



PLANETは、予告なしに仕様を変更する権利を留保します。すべてのブランド名と商標はそれぞれの所有者の財産です。著作権©2014 PLANETテクノロ
ジー株式会社すべての権利を保有。

ICS-100