

PoE対応IP上のビデオウォールウルトラ4K HDMI / USBエクス テンダー



超高品質の4K HDMIビデオウォール

PoE対応IPオーバーPLANET IHD-410 HDMI /ビデオウォールには、効率的かつ効果的な広告展開をもたらすように偉大な4K映像配信ソリューションを提供します。IHD-410シリーズは、送信機、IHD-410PT、および受信機、IHD-410PRの組み合わせです。彼らは、8つの表示により、マルチポイントおよび最大16の目を引くビデオウォール、マルチポイント、マルチポイントのIP上の音声、ビデオ及びIR延長剤として使用し、ポイントを指すように適用される、ポイントすることができます。



制御ビデオソースのためのIR延長

IHD-410シリーズは、ギガビットLAN経由でのオーディオおよびビデオ信号の拡張のための完璧なソリューションです。IR送受信インターフェースで設計、それは、ユーザーが端末宛先におけるビデオソースを制御することを可能にします。IHD-410シリーズは、双方向IR拡張及びRS232バスルーユーザーが信号の損失や遅延なく、伝送距離を延長するためにそれらを可能にするシステムをカスタム接続することができています。また、便利なビデオソースをチェックするためのVGAローカル出力機能をサポートしています。

彼らは簡単にKVMのPCの制御を達成するために、ユーザーを有効にする、例えば、タッチスクリーン、キーボードやマウスなどの基本的なKVMアプリケーションをサポートするUSBインターフェース、付属しています。また、PoE機能と、必要に応じて追加の電源が存在しない、およびIHD-410シリーズは、このようにケーブルインストールの複雑さを低減します。

データシート

HDMIネットワーク

- 4K超高品質ビデオトランスミッター
- ビデオソースを制御するためのIR拡張をサポートしています
- RS232双方向遠隔拡張をサポートしています
- ビデオウォールシステムの任意のモニタにビデオソースを割り当て
- 選択可能な16チャンネルのDIPスイッチを容易にマルチキャストグループマッピングに適用されます
- -1,1対多1-とマルチキャスト送信アーキテクチャは増加LANの帯域幅のロードせずに複数のディスプレイを追加することができます

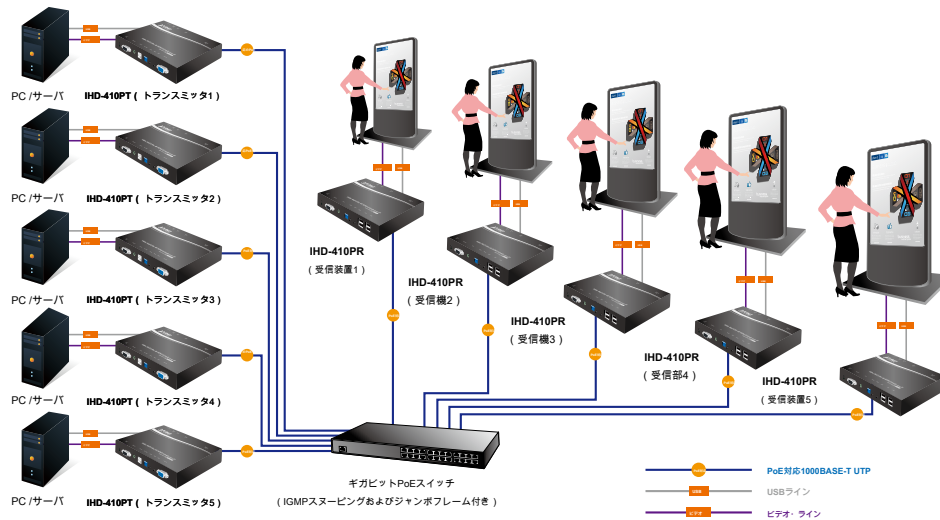
ビデオ出力特性

- 1080または4K (3840×2160) HDMI解像度をサポート
- HDCPに準拠しており、ブルーレイ準備
- VGAローカル出力をサポート
- XGA、SXGA、UXGA、WSXGAと最新の4KシステムへのフルHDから、共通の画面解像度に対応
- 出力映像の回転
- HDMIは、2-CHをサポートします。内と外の非圧縮オーディオまたは外部オーディオ

簡単なインストールと管理

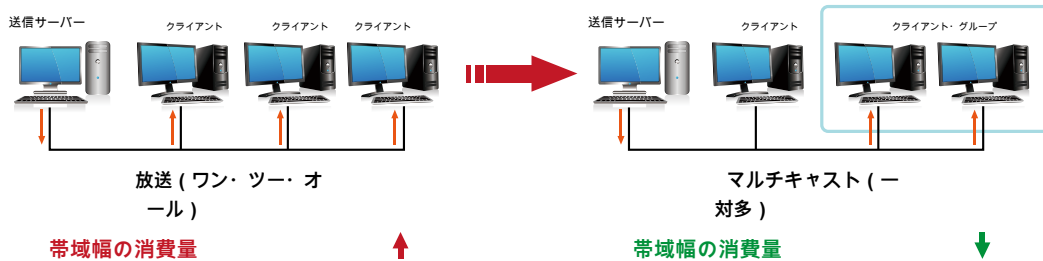
- KVMのPC制御用のUSBをサポートしています
- PoE +機能にIEEE 802.3afにサポート。必要に応じて追加の電力供給ません
- 自動EDID (拡張ディスプレイ識別データ) の設定
- 使いやすさのためのフレンドリーなウェブUI
- ギガビットイーサネットマネージドスイッチ (IGMPスヌーピングおよび必要なジャンプフレーム機能) とマルチキャストグループをサポートしています

IPインタラクションアプリケーションを介して複数のHDMIとUSB



IGMPスヌーピング技術によって独占映像伝送

ローカルサイト内の一つIHD-410PTは、余分なネットワークの負荷を消費することなく、リモートサイトで複数のIHD-410PRsを駆動することができます。映像及び音声を同時に送信することができるように、組み込みIGMPスヌーピング機能とギガビットPoEスイッチと一体化、16個のチャンネルが、IHD-410シリーズを介して選択があります。IGMPスヌーピングは、IPマルチキャストとマルチキャストグループのメンバーシップを確立するために、IPネットワーク上のホストと隣接ルータによって使用される通信プロトコルの不可欠な部分です。IGMPスヌーピングは、オンラインストリーミングビデオやゲームなどの一対多/多対多のネットワーク・アプリケーションに使用され、排他的な伝送やリソースをより効率的に使用することができます。



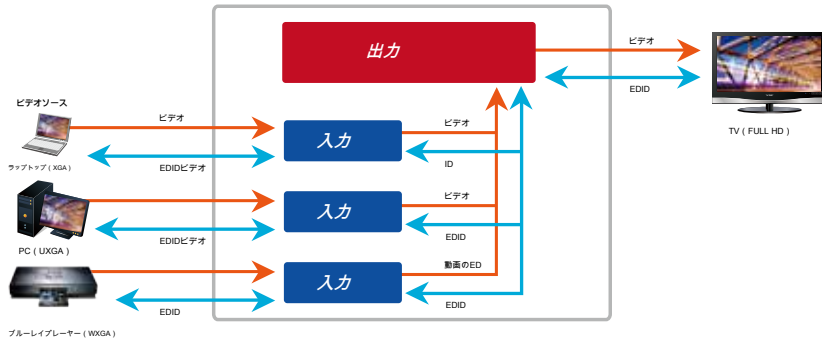
拡張ディスプレイ識別データ (EDID) をサポート

IHD-410シリーズは、表示ユニットの異なるタイプにわたって滑らかな映像配信を行うために自動EDID (拡張ディスプレイ識別データ) コピー機能を採用しています。それはいくつかのケースでは、表示の問題が誤りに発生する可能性がリソースのメーカー名、シリアル番号、製品タイプ、最大画像サイズ、色特性、出荷時事前設定タイミング、周波数範囲の制限などについての情報を含むようにEDIDを大幅に重要で表示モニタと送信ユニット又はディスプレイ製造業者によってプログラム不適切EDIDデータとの間のEDID通信を行います。そのため、自動EDIDコピー機能で、IHD-410シリーズは、システムがEDID対応のディスプレイからEDID情報をコピーすることができ、正確な表示性能を保証します。

拡張ディスプレイ識別データなし



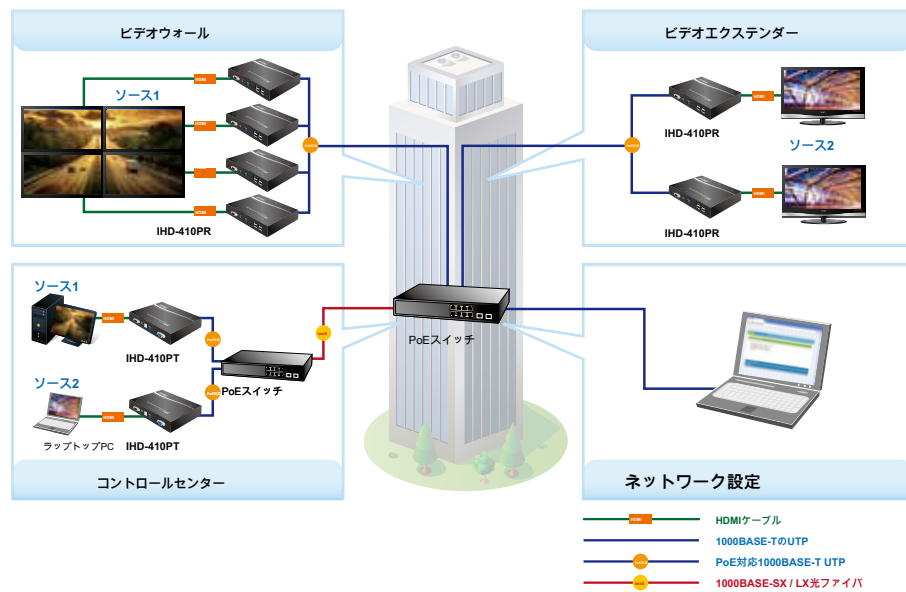
拡張ディスプレイ識別データをサポート



Videoチャンネルの設定は、ネットワークの構成によってよくマッチします

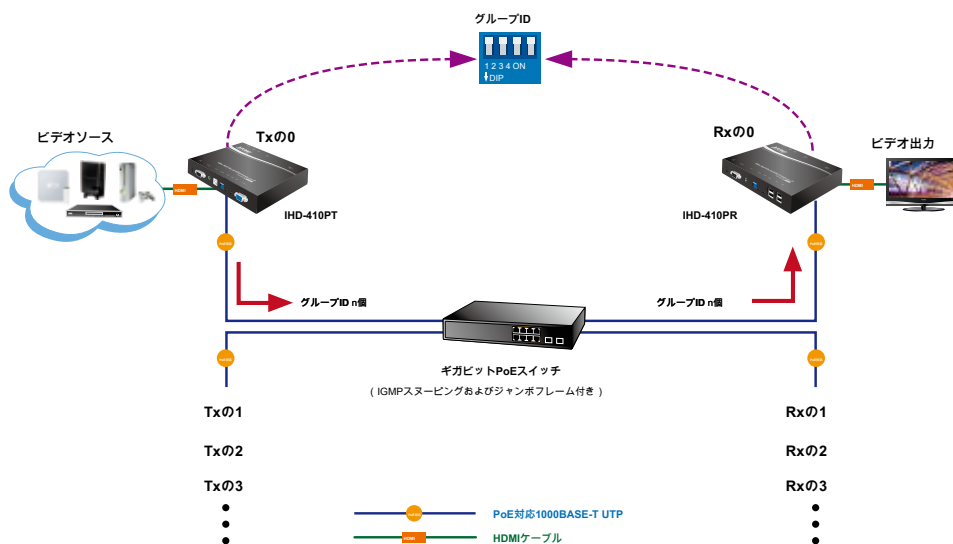
IHD-410シリーズネットワークが一定の距離以内に同じLAN上の中央コンピュータによって構成することができます。完全にギガビットイーサネットを活用することは、マルチキャストは、ネットワーク内の複数のビデオソース/送信者を許可するように行うことができ、リモートで管理され、802.1Q VLAN機能を切り替えます。ただ、IHD-410PTとIHD-410PRの両方で簡単なDIPスイッチで設定するビデオチャンネルを調整し、一致します。映像配信を簡単にプラグアンドプレイを介して展開されます。

ネットワーク設定



選択可能な16チャンネルのDIPスイッチを介して効率的な制御

ビデオ内の複数の送信機がシステムを拡張がある場合、IHD-410PTおよびIHD-410PRでDIPスイッチは、同じチャンネルで送信機と受信機ユニットの一对を区別が容易になります。さらに、複数のビデオは、IHD-410PTおよびIHD-410PRのマッチングにより同時にシステムを拡張実行する放送システムを可能にします。



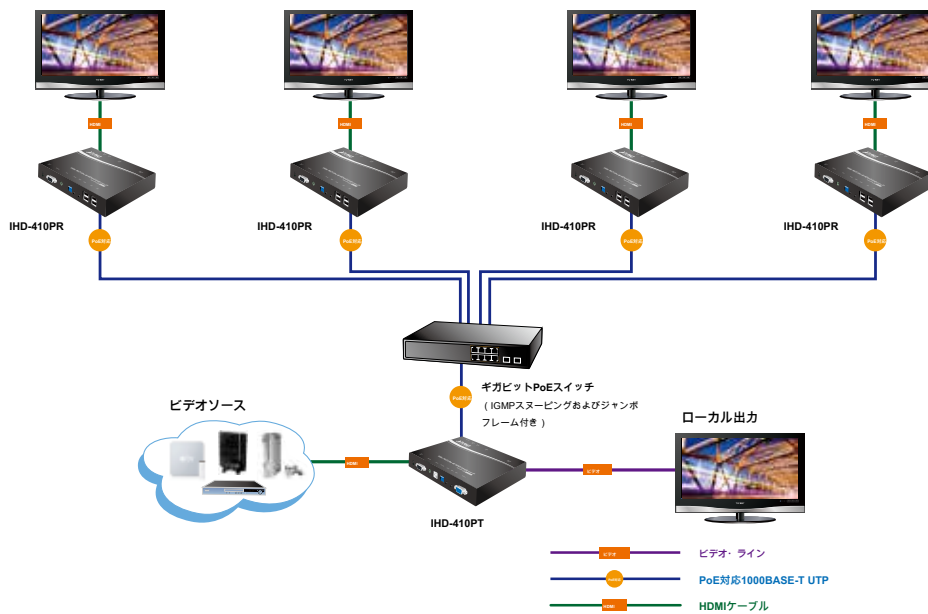
アプリケーション

PoE対応IPイーサネット上の管理ツールとHDMIディスプレイを容易にするために、ペアとしてPLANET IHD-410PTとIHD-410PR作品。

ビデオエクステンダー

IHD-410PTおよびIHD-410PRは、同時に異なる場所でマルチモニタに同一の映像信号を送信することができます。それはすぐに博覧会、フードコート、会議室、および任意の公共エリアなどの場所で効率的に公開した画像や商業を拡張するのに役立ちます。

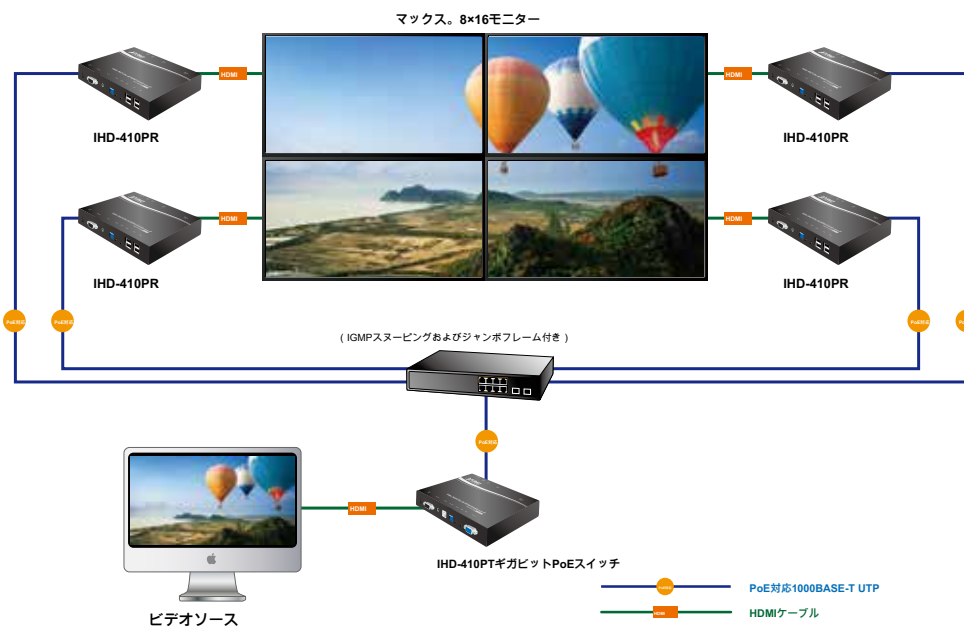
ビデオエクステンダー：多くの一つ



ビデオウォール

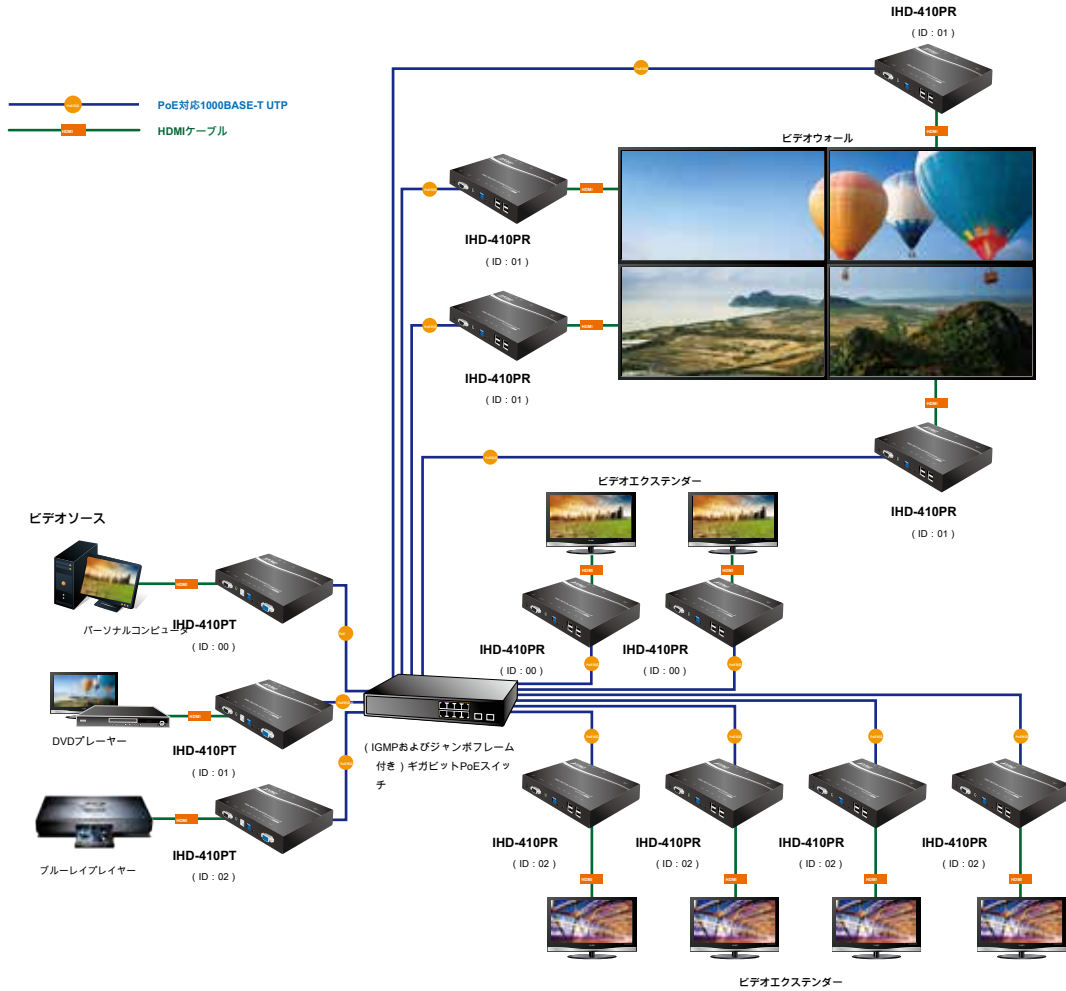
ビデオウォールを超える大きなサイズの画像や写真を持参するには、IHD-410PTとIHD-410PRは、複数の通常のスポーツのために適用されている画面、デパート、映画館に指定した1枚の画像、写真、またはビデオを配布する理想的なソリューションですなど

ビデオウォール



商業インストールさまざまな環境のための理想的なソリューション

IHD-410シリーズは、ギガビットイーサネットスイッチに比べて多くの多くの多くのポイントにおける単一CAT5E/6ケーブル上100M、並びにポイントをサポートします。非常に多くの実用的な機能を使用すると、IHD-410シリーズは、などのライブプレゼンテーション、公共放送、教育研修、会議室に最適です



仕様

モデル	IHD-410PT	IHD-410PR
ハードウェア仕様		
ネットワークインターフェース	RJ45ポート (10/100 / 1000BASE-Tイーサネット) ×1	
シリアルインタフェース	X 1RS232 RS232用DB-9メスコネクタ	
LED	X 1 LED ACT LED X 1つのリンク	
ボタン	リセットボタン×1 G / Vモードボタン×1	
インタフェースのビデオ	HDMI Aタイプメスコネクタ×1	N / A
ビデオ出力インタフェース	VGA DB-15メスコネクタ X 1	HDMI Aタイプメスコネクタ×1
インタフェースで外部オーディオ	3.5ミリメートルジャック×1	
外部オーディオ出力インタフェース	3.5ミリメートルジャック×1	
IR	IRエミッタケーブル用の3.5mmジャック	IRレシーバケーブル用の3.5mmジャック
チャンネル切り替え	DIP (16チャンネル)	
USB	USB 2.0タイプB×1 (PC /サーバ用)	USB 2.0タイプA×4 (マウス/キーボード用)
電源	PoEを+ 12V DC、2AでIEEE 802 .3afに/	
消費電力	3W (最小) 14W (最大)	
寸法 (幅×奥行き×高さ)	194 X 114 X 28ミリメートル	
重量	620グラム	
ビデオとオーディオ		
最大ビデオウォール	8×16 (行X列)	
解像度はHDMIビデオ	4K (3840x2160) 24分の30 Hzの1080 @ 3 0/25ヘルツの1080i @ 60/50ヘルツ1080 @ 60/50 Hzの720pの@ 60/50ヘルツ@ 60/50 Hzの480Pの@ 60/50 Hzの480i	N / A
HDMIビデオ出力解像度	N / A	4K (3840x2160) 30/25ヘルツの1080i @ 2 4分の30 Hzの1080 @ 60/50 Hzの720pの@ 60/50ヘルツ@ 60/50 Hzの480Pの@ 60/50 Hzの480i
VGAビデオ出力解像度	60/50ヘルツ @ 60/50 Hzの480i @ 60/50 Hzの720pの@ 60/50ヘルツ480P @ 30/25ヘルツの1080i @ 1080	N / A
HDMIビデオ出力回転	0度 / 180度 / 270度	
圧縮	ビジュアル可逆圧縮	
オーディオ	HDMI : 2-chの非圧縮オーディオ	
一般的な		
管理インターフェイス	ウェブ管理	
システム拡張性 (最大)	16グループ	
解像度の識別	EDID (拡張ディスプレイ識別データ)	
セキュリティ	HDCP対応	
メディアストリームの帯域幅	約275Mbps @ 4K 30Hzを	
最大距離 (単位及びPoEスイッチとの間)	CAT5e / 6ケーブルで100メートル (330フィート)	
規格への準拠		
標準準拠	IEEE 802.3 10BASE-TのPoE +のIEEE 802 .3uの100BASE-TX IEEE 802.3abにするの 1000BASE-T、IEEE 802.3af準拠/	
HDMIインタフェースのコンプライアンス	HDMIの1.4A	
プロトコル	TCP、UDP、RTSP、RTP、DHCP、IGMPスヌーピング、マルチキャスト、IPv4の	
ケーブル配線	CAT5E / 6 UTPケーブル	

環境仕様		
オペレーティング	温度：0～55°C 相対湿度：5～90% (結露しないこと)	
ストレージ	温度：-10～60°C 相対湿度：5～90% (結露しないこと)	
放射	FCC, CE	
標準付属品		
バケットの内容	メディアエクステンダー×1つのクイックインストールガイド×1本の取付金具×2本のネジ×4 IRエミッターケーブル×1	メディアエクステンダー×1つのクイックインストールガイド×1本の取付金具×2本のネジ×4 IRレシーバーケーブル×1

** 製品仕様は予告なく変更することがあります。

オーダー情報

IHD-410PT	PoE対応IP上のビデオウォールウルトラ4K HDMI / USBエクステンダートランスミッター
IHD-410PR	PoE対応IP上のビデオウォールウルトラ4K HDMI / USBエクステンダーレシーバー

関連製品

IHD-210PT	PoE対応IP上の高精細HDMIエクステンダートランスミッター
IHD-210PR	PoE対応IP上の高精細HDMIエクステンダーレシーバー
NVR-3685	8ベイのハード・ディスクとH.265 36-Chのネットワークビデオレコーダー
GS-4210-16P4C	16ポート10/100 / 1000T 802.3atのPoE + 4ポートギガビットTP / SFPコンボマネージドスイッチ / 220W
GS-5220-8P2T2S	L2 + 8ポート10/100 / 1000T 802.3atのPoE + 2ポート10/100 / 1000T + 2ポート100 / 1000X SFPマネージドスイッチ
GS-4210-24P4C / GS-4210-24PL4C	24ポート10/100 / 1000T 802.3atのPoE + 4ポートギガビットTP / SFPコンボマネージドスイッチ