

2x2 MIMO 2.4 / 5GHz帯17dBiセクターアンテナ



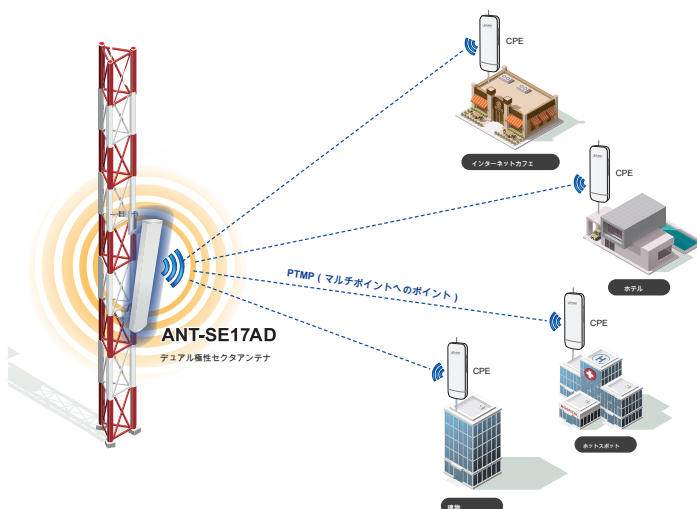
ポイントツーマルチポイントネットワークにおける長距離ワイヤレスカバレッジを後押し

PLANETブランドの新しいデュアル極性セクターアンテナ機能 2x2のMIMO技術

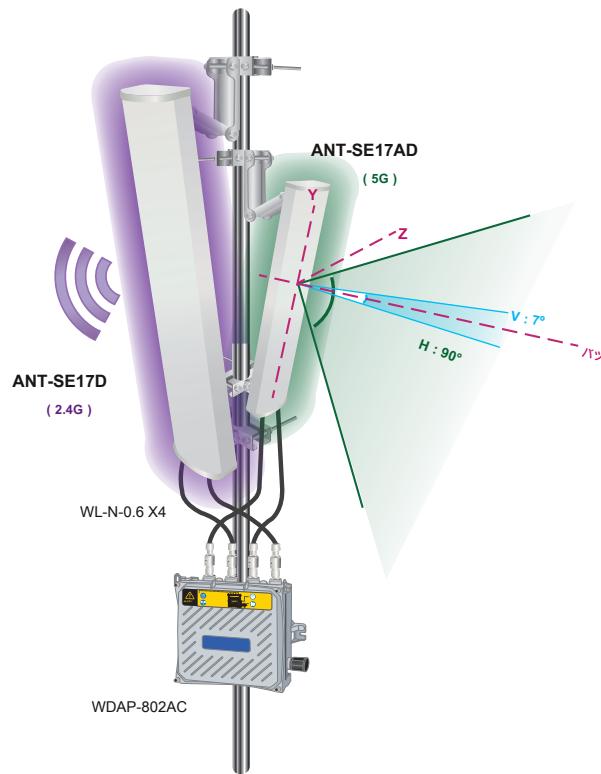
17dBi高利得信号感度と90度の扇形カバレッジ、および2つのN型メスコネクタが装備されています。彼らは長距離のための300Mbpsまたは866Mbpsの最大スループットを提供するよう彼らは、マルチスレッドのコミュニケーションでの802.11nおよび802.11ac屋外の無線アクセスポイントに完全に有用です。ポイントツーマルチポイントカバレッジおよびワイヤレス・アプリケーション。



ポイントツーマルチポイントカバレッジ

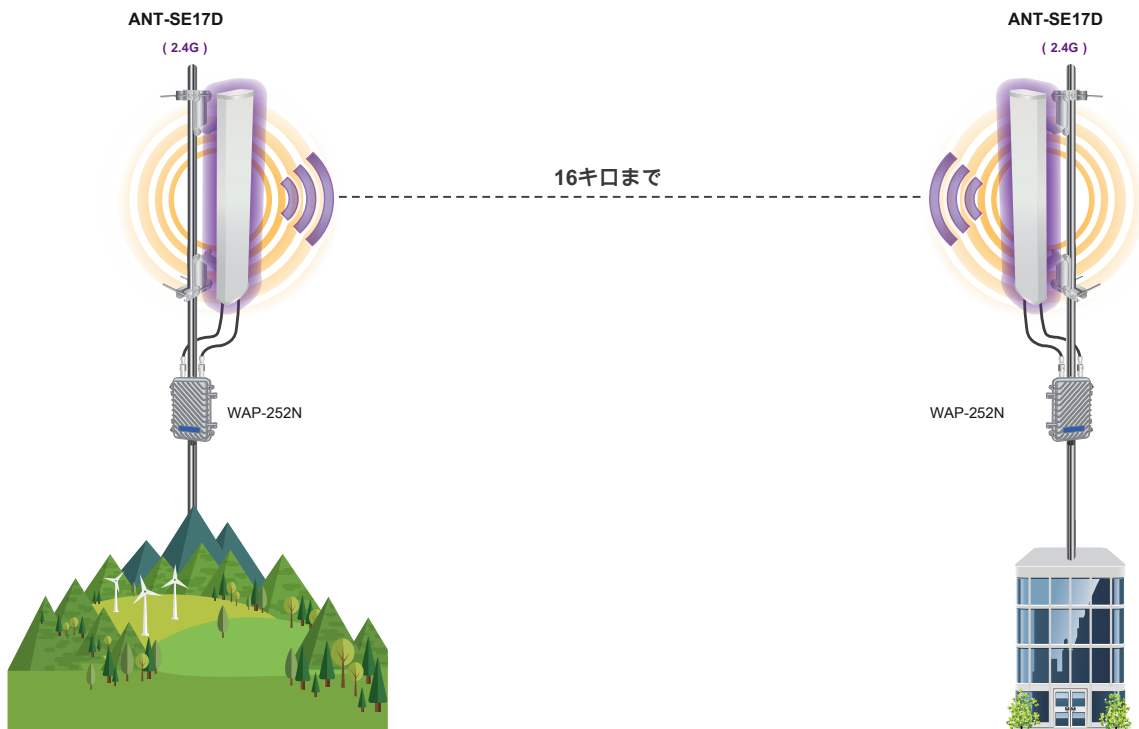


- 2x2 MIMOデュアル極性のセクタアンテナ
- 強力な17dBiのゲインおよび2400～2500MHzの周波数/5150～5850MHz
- 電力半値ビーム幅 (H : 90°、V : 7度)
- 最大8キロ/5キロの透過距離
- IP67定格
- 2 N型メスコネクタ



ANT-SE17D / ANT-SE17ADが効果的802.11ac 2.4 / 5GHz帯環境のパフォーマンスとカバレッジを向上させることができるように、それはまた、倉庫間のポイントツーポイント接続など屋外の無線LANアプリケーションのために非常に適しています。

ワイヤレス配信システム (WDS)



高速かつ省スペースの2x2 MIMOアンテナ

MIMOセクタアンテナは、一方の偏光にデータを送信すると同時に、他の偏光にデータを受信する無線デバイスが可能です。したがって、ユーザーが一つのアンテナの代わりに2つの独立したアンテナを用いてマルチスレッド通信を有することの利点をもたらします。

ANT-SE17D
(2.4G)



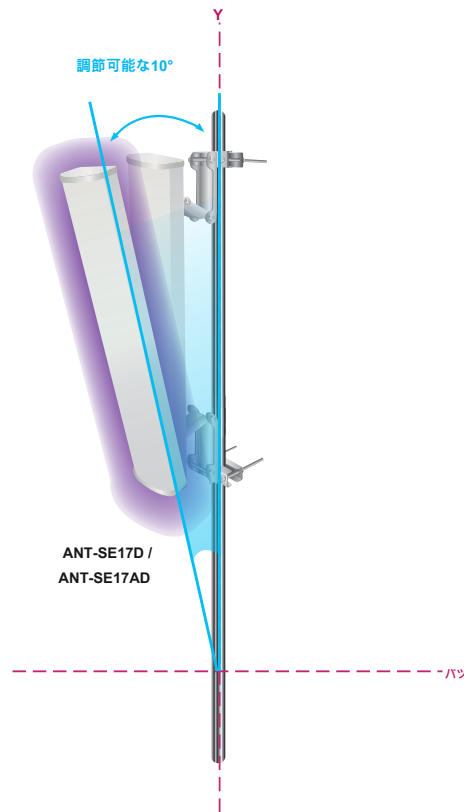
ANT-SE17AD
(5G)



タフ屋外設置

新しいMIMOセクタアンテナは堅牢性と耐候性IP67定格レドームUPVC筐体の内部に收容されているので、どんな過酷な気象条件に耐えることができます。彼らは、0-10度のカバレッジ角度を調整する角度調整ブラケットに付属しています。

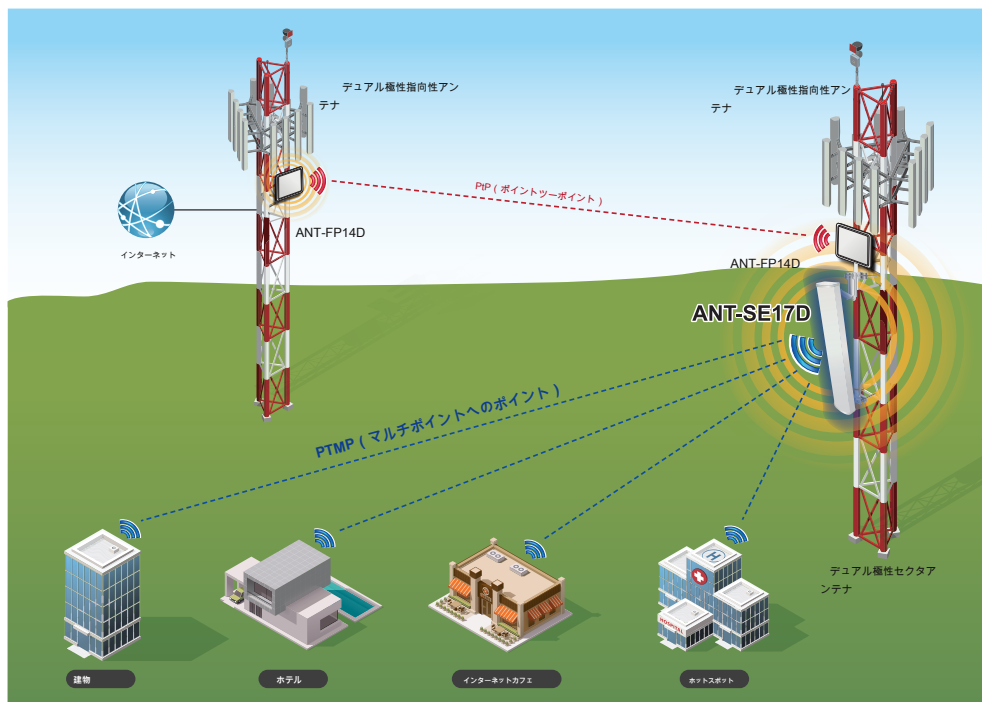




アプリケーション

その最適化された寸法設計とPLANETのANT-SE17D / ANT-SE17ADアウトドア2.4 / 5GHz帯17dBiデュアル極性セクタアンテナは、柔軟な広い無線など、終日運転のため、今日の無線LANの要件を満たすために任意の屋外の無線環境にインストールすることができます信号カバレッジ、および改善された信号強度および品質。ANT-SE17D / ANT-SE17ADデュアル極性指向性アンテナは、マルチスレッド通信の802.11acデバイスのための完全に便利です。これは、1枚の偏光にデータを送信し、PTMP機能のために同時に他の偏光にデータを受信する無線デバイスを可能にします。明らかに、無線ネットワーク内のすべてのネットワーク機器は、マルチスレッドの苦情でなければなりません。

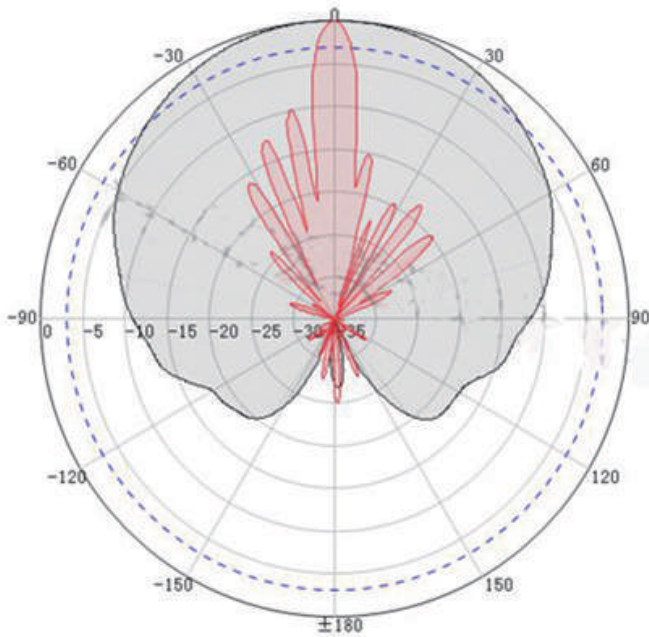
PtP & PTMPシステム



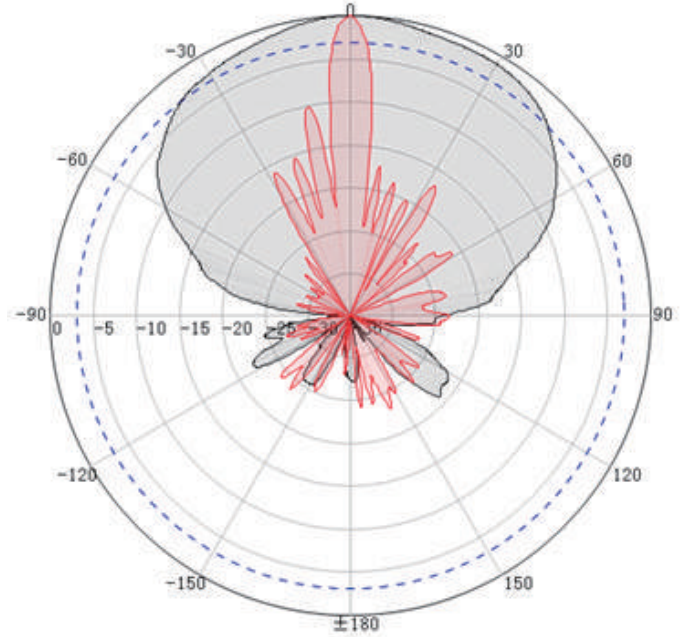
無線長距離の接続に自分自身をコミットするには、PLANETワイヤレスシステムは、アンテナ、ケーブル、のための他のアクセサリを数多く提供しています

2.4GHz帯と複数のRF利得電力を無線状態における設備の収束を増加させるために必要とされる5GHzのISMバンドアプリケーション。

定在波のパターン



ANT-SE17D



ANT-SE17AD

仕様

製品	ANT-SE17D	ANT-SE17AD
周波数	2400-2500MHz	5150-5850MHz
アンテナタイプ	デュアル極性セクタアンテナ	
ゲイン (dBi) の	2×16.5	2×17
前後比 (dB) の	≥23	
入力インピーダンス (Ω)	50	
ポート間のアイソレーション	≥28dB	
クロス極性比率	0度@≥15dB≥10dB@ +/- 60度	
地平線15デシベルのVSWR上記第一のサイドロープのためのサイドロープ抑圧	≤1.5	≤2
ビーム幅の角度	水平90度、垂直7度	
最大入力電力 (W)	200	
避雷	DCアース	
入力コネクタタイプ	2 N型メス	
寸法 (H X W X D)	1000 x 114φ x 54ミリメートル	580 X 114 X 54ミリメートル
アンテナの体重 (kg)	6	3
機械的な傾斜角度	0~10度	
取り付け金具 (ミリメートル)	35~φ75φ	35~φ90φ
定格風速 (M / S)	60	
動作温度	- 40~60度C	

オーダー情報

ANT-SE17D	2.4GHz帯17dBiデュアル極性セクタアンテナ
ANT-SE17AD	5GHz帯17dBiデュアル極性セクタアンテナ

PLANETテクノロジー株式会社

11F.、No.96、Minquan Rdを。、新店デイスト。、新北市
231、台湾 (ROC) 電話：886-
2-2219-9518
メール：sales@planet.com.tw

ファックス：886-2-2219-9528
www.planet.com.tw



ANT-SE17D & ANT-SE17AD

PLANETは、予告なしに仕様を変更する権利を留保します。すべてのブランド名と商標はそれぞれの所有者の財産です。著作権©2019 PLANETテクノロジー株式会社すべての権利を保有。