

ワイヤレスAPは、8ポートのPoE 802.3atのものを使用してスイッチを管理します + 2ポートの10G SFP +



PoE対応ワイヤレス管理ソリューション

PLANET WS-1232P、強化ワイヤレスAPマネージドスイッチを備えています **スマートAP制御、レイヤ3 OSPF / スタティックルーティングおよびインテリジェントPoE機能** こうしたホテル、別荘、リゾートや任意の公共エリアなど中小規模な無線ネットワーク環境で同時にすべての無線APを制御するために、サービスプロバイダーやIT管理者を有効にします。WS-1232Pは、IPv6 / IPv4デュアルスタック管理を提供し、内蔵L2 / L4ギガビットスイッチングエンジン8-10/100 / 1000BASE-Tポートは、**最大特徴と共に 36ワット802.3atのPoEを+**、2つの追加のギガビット銅線ポートと別の2つの余分 **1/10ギガビットBASE-X SFP + ファイバポート**

これは間違いなく、イーサネットネットワークソリューションパワーオーバーを企業に、迅速、安全かつ費用対効果の高いAPコントロールを提供します。

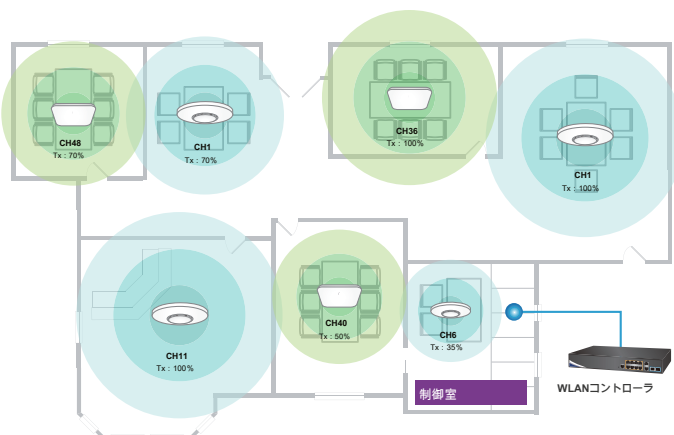
数分以内にAPクラスタを管理するための5つのステップ

WS-1232Pは、簡単な構成のためのユーザーフレンドリーなウェブGUIを提供しています。これは、手動でワイヤレスSSID、無線帯域およびセキュリティ設定のため、各APを設定しなくてもPLANETスマートAPシリーズの集中管理を提供しています。5段階の設定プロセスでは、ワイヤレスプロファイルの異なる目的を同時に導入時間、労力とコストを最小限に抑えるために、複数のAPまたはAPグループに供給することができます。

地図経由のWi-Fi信号を可視化

あなたのフロアマップをインポートし、あなたの時間とオンサイトサポートと監視のコストを節約することができます。フィールドの展開に応じて、各APまたはAPのグループを見つけます。これはリアルタイムAPの状態を示しており、その信号ヒートマップは、実際のカパレッジを反映することができ、無線ネットワークのパフォーマンスを最適化するために、隣接するAPのいつの重複を微調整するために、管理者を助けます。

地図経由のWi-Fi信号を可視化



物理ポート

- 8ポート10/100 / 1000BASE-T 36WのPoEインジェクタと
- 2ポート1 / 10G BASE-X SFP +
- スイッチの基本的な管理と設定のためのRS-232 RJ45コンソールインターフェイス

無線LAN APの管理

- ダッシュボード: システムとワイヤレスネットワークの状態が一目でわかるビューを提供します
- APディスカバリー: 管理LAN上の管理対象のAPを発見する一つのキー
- カスタマイズされたプロファイル: ことができ、複数のワイヤレスプロファイルの作成とメンテナンス
- オート提供: ワンクリックでプロビジョニングマルチAP
- クラスタ管理: 高密度APの管理を簡素化
- ゾーンプラン: 実際の信号カパレッジとAPの配置を最適化
- 分析: リアルタイムAP状態監視
- スケーラビリティ: 無料のシステムアップグレードとAPファームウェアの一括アップグレード機能

パワー・オーバ・イーサネット

- パワードIEEE 802.3af準拠 / 802.3atのデバイスの8ポートまで
- PoE電力は、それぞれのPoEポートの36ワットまでサポート
- オートは、受電デバイス (PD) を検出します
- 回路保護は、ポート間の電力干渉を防止します

- 100メートルまでのリモート給電

•PoEの管理

- PoE対応ポートステータスの監視
- 総PoE電力の予算管理
- 過熱保護
- PoEの使用量しきい値
- 温度しきい値
- ポートのPoE機能ごとに有効/無効
- PoEポートの給電優先順位
- 1000BASE-TのPoEポートの電力制限
- PD分類検出
- シーケンスポートのPoE

様々なスマートAPと最大のスケーラビリティとの互換性

様々なビジネスニーズを満たすために、WS-1232Pは、最大の拡張性を提供し、内壁面、工業用、シングルバンド、天井マウント、壁マウントを含む屋内から屋外シリーズスマートAPの10以上のモデルと互換性があり、デュアル異なる環境に適応することができますバンドと高出力のアクセスポイント。

Scalability and Compatibility



大量伝送用10Gbpsのイーサネットアップリンク

帯域幅については、WS-1232Pは、巨大なネットワークトラフィックを軽減するために10Gbpsのアップリンクポートを提供しています。WS-1232Pのサポートで10G SFP+スロットの各デュアルスピード

そして **10GBASE-SR / LRまたは1000BASE-SX / LX**。その10Gイーサネットリンク機能により、管理者は今柔軟伝送距離や効率ネットワークを拡張するために要求される伝送速度に応じて適切なSFP / SFP +トランシーバを選択することができます。WS-1232Pは、より大きな帯域幅と集中管理をより効率的にするための強力な処理能力を提供します。

ユニークなPoEの管理機能します

WS-1232Pは、BUI LTを有する - L2 / L4 GigabitのSWITCHINGエンジン内およびPoEの異なる種類の240Wまでの総電力バジェットを有する36ワット802.3atのPoE +を搭載8〜10/100 / 1000BASE-Tポートアプリケーション。それは完全デュアルバンドや消費電力が高い屋外ハイパワーAP / CPEを含むPoE対応のWi-Fiアクセスポイントの電源要件を満たしています。安定性と信頼性の高い無線APの動作のための管理のPoEスイッチとして、WS-1232 Pは、次のインテリジェントPoEの管理機能を備えています：

- PDライブチェック
- スケジュールパワーリサイクル
- SMTP / SNMPトラップイベントアラート
- PoEのスケジュール

レイヤ3ルーティングのサポート

WS-1232Pは、好都合3のIPv4 / IPv6のVLANスタティックルーティング手動層を構成することにより、ネットワーク効率を高めるために、管理者を可能にし、そして **OSPFv2**

(Open Shortest Path First) が自動的に設定。OSPFは、リンク状態に基づいて、自律システムの内部の動的ルーティングプロトコルです。プロトコルは、レイヤ3つのスイッチ間のリンク状態を交換することにより、リンク状態のデータベースを作成し、そのデータベースに基づいてルーティングテーブルを生成するために最短パス優先アルゴリズムを使用します。

レイヤ2つの機能

- 背圧 (半二重) とパケット損失を防ぎ、IEEEフレームフロー制御 (全二重) を一時停止802.3X
- ストアアンドフォワードアーキテクチャとラント / CRCフィルタリングの高性能は、ネットワーク帯域幅を最適化するために、誤ったパケットを排除します

ストーム制御のサポート

- ブロードキャスト/マルチキャスト/不明なユニキャスト

サポート・VLAN

- IEEE 802.1QはVLANタグ付き
- VLAN IDが4094のうち最大255個のVLANグループ、
- プロバイダブリッジング (VLAN Q-で-Q、IEEEサポート802.1ad)
- プライベートVLANエッジ (PVE)
- プロトコルベースVLAN
- MACベースVLAN
- 音声VLAN

スパンニングツリープロトコルをサポート

- STP、IEEE 802.1Dスパンニングツリープロトコル
- RSTP、IEEE 802.1w高速スパンニングツリープロトコル
- MSTP、VLANでスパンニングツリーIEEE 802.1マルチプルスパンニングツリープロトコル、
- BPDUガード

リンクアグリゲーションをサポート

- 802.3adのリンクアグリゲーション制御プロトコル (LACP)
- シスコイーサテルチャネル (静的トランク)
- トランクグループ当たり4ポートまで最大6つのトランクグループ、
- 44Gbpsの帯域幅 (全二重モード) まで

(多対1) ポートミラーを提供します

- 特定のポート上の着信または発信トラフィックを監視するために、ポートミラーリング

ブロードキャストループを回避するために、ループ保護

- ERP (イーサネットリング保護スイッチング) をサポート

レイヤ3つのIPルーティング機能

- 最大128の静的ルートとルート集約をサポート

IPダイナミックルーティングプロトコルは、OSPFv2をサポートしています

- ルーティングインタフェースは、VLANルーティングモードごとに提供します

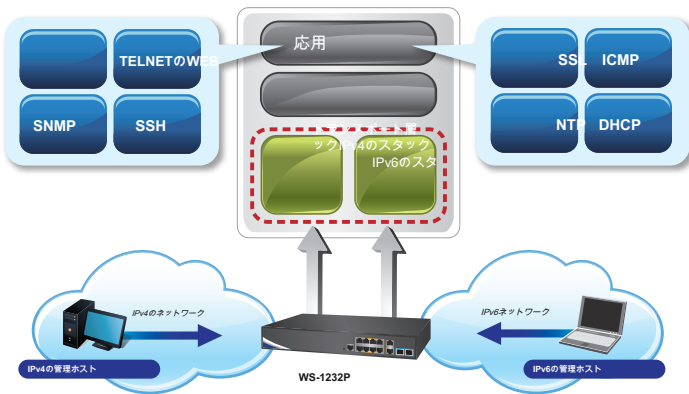
サービスの質

- ポート帯域制御あたりの進入シェイパーおよび出力レート制限

- すべてのスイッチポート上の8つのプライオリティキュー

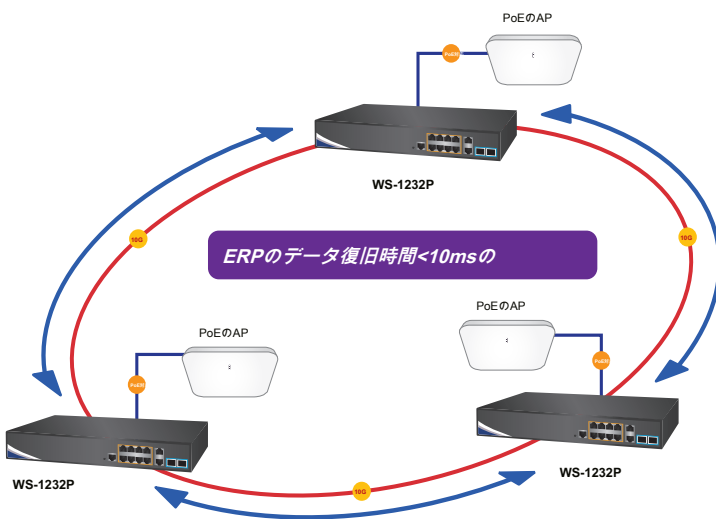
IPv4の/IPv6のデュアルスタック管理ネットワーク

WS-1232Pはhighlysecure、柔軟な管理および単純ネットワークアプリケーションを有する目的のために異なるVLANと異なるIPアドレスをクロスオーバーすることを可能にするIPv4 / IPv6のVLANルーティング機能を提供します。IPv6の/IPv4プロトコル、およびユーザーフレンドリーな管理インターフェイスのサポートにより、WS-1232Pは、システムインテグレータは、IPv6ネットワークへのIPv4からネットワークインフラストラクチャを移行するための最良の選択です。また、中小企業は、最低の投資でのIPv6時代にステップアップがIPv6のFTTxエッジネットワークを確立していてもネットワーク設備を交換することなくすることができます。



管理されたネットワークの迅速な復旧のための最適な冗長リング

WS-1232Pは、リダントリング技術をサポートし、中断し、外部の侵入を防止するための強力な、急速self recovery機能を備えています。これは、高度な組み込まれてITU-T G.8032のERP (イーサネットリング保護スイッチング) 過酷な環境でシステムの信頼性と稼働時間を向上させるため、お客様のネットワークに技術、およびスバニングツリープロトコル (RSTP 802.1ワット)。特定のシンプルなリングネットワークでは、回復時間が速く動作し続けるための管理ネットワークを有効にする、バックネットワークを持って来るために10ミリ秒未満である可能性があります。



•トラフィックの分類

- IEEE 802.1pのCoSの
- IPv4 / IPv6パケットのTOS / DSCP / IP優先順位
- IP TCP / UDPポート番号
- 一般的なネットワークアプリケーション
- 完全優先と加重ラウンドロビン (WRR) CoSのポリシー

- QoSをサポートし、イン/アウト、各ポートの帯域制御
- スイッチポート上のトラフィックポリシングポリシー
- DSCPの再マーキング

マルチキャスト

- IGMPは、V1、V2とV3をスヌーピングサポート
- MLDスヌーピングv1とv2をサポートしています
- クエリアモードのサポート
- IGMPスヌーピングポートフィルタリング
- MLDスヌーピングポートフィルタリング
- マルチキャストVLANレジストレーション (MVR) のサポート

セキュリティ

•認証

- IEEE 802.1xポートベース/ MACベースのネットワークアクセス認証
- 内蔵RADIUSクライアントRADIUSサーバと協働するように
- TACACS +ログインユーザのアクセス認証
- RADIUS / TACACS +ユーザのアクセス認証

•アクセス制御リスト

- IPベースのアクセス制御リスト (ACL)
- MACベースのアクセス制御リスト
- 送信元MAC / IPアドレスのバインディング

•DHCPスヌーピング 信頼できDHCPメッセージをフィルタリングします

•ダイナミックARPインスペクション バインディングIPアドレスに無効なMACアドレスを持つARPパケットを破壊

•IPソースガード IPスプーフィング攻撃を防止

- オートDoS攻撃は、DoS攻撃を防御するルール
- 不正侵入者を防ぐために、IPアドレスのアクセス管理

管理

- IPv4とIPv6のデュアルスタック管理
- 管理インターフェイスを切り替えます
 - コンソール/ Telnetのコマンドラインインターフェイス
 - Webスイッチの管理
 - SNMP v1、v2c、およびv3のスイッチ管理
 - SSH / SSLのセキュアなアクセス

ユーザーフレンドリーなセキュア管理

効率的な管理のために、WS-1232Pは、コンソール、ウェブ及びSNMP管理インターフェイスを備えています。内蔵のWebベースの管理インタフェースでは、WS-1232Pは使いやすい、プラットフォームに依存しない管理および設定機能を提供しています。WS-1232Pは、SNMPをサポートしており、それが経由して管理することができます

PLANET集中ネットワーク管理サイトまたは任意の管理ソフトウェアは、標準のSNMP v1とv2プロトコルに基づきます。製品の学習時間を短縮するために、WS-1232Pは、これらのスイッチから新しいコマンドを学習する必要はありませんTelnetまたはコンソールポートおよび顧客経由でシスコのようなコマンドを提供しています。また、WS-1232Pは、サポートすることで、リモートの安全な管理を提供しています SSH、SSL そして

SNMPv3の各セッションでのパケットの内容を暗号化することができます接続。

サイバーセキュリティネットワークソリューションは、セキュリティリスクを最小限にするために



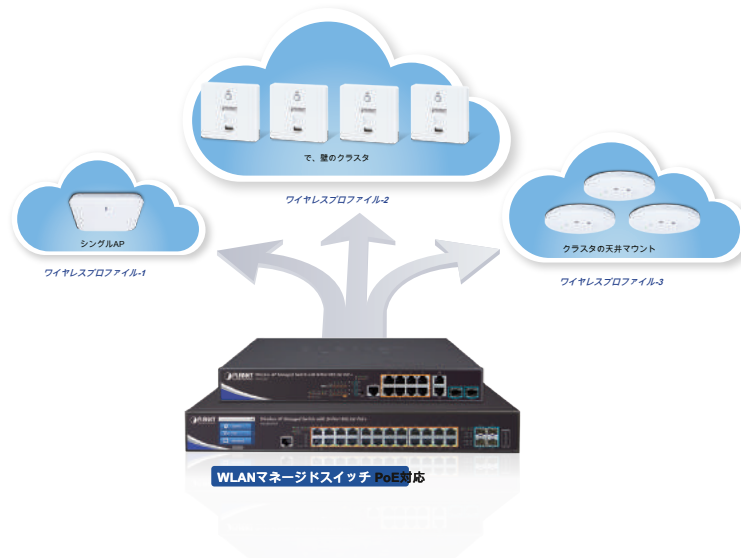
ミッションクリティカルなネットワークにスイッチ管理を保護するために含まれるサイバーセキュリティ機能が事実上インストールする手間とコストを必要としません。どちらもSSHとSSLプロトコルは、高度な脅威に対する強力な保護を提供するために利用されています。ネットワーク管理者は、今までよりもかなり少ない時間と労力で高度にセキュアな企業ネットワークを構築することができます。

アプリケーション

企業のための一元管理AP

PLANET WS-1232PワイヤレスAPマネージドスイッチは、サービスプロバイダーを支援し、IT管理者は、同時にすべての無線APを制御します。WS-1232Pを効果的に異なる場所に配備様々な無線アクセスポイントを管理する管理者を可能にします。管理者は自動的に検出、設定、更新、および1つのブラウザベースのWebユーザインタフェースを介してすべての管理対象のAPを監視することができます。このような設計は、ワイヤレスAPを一つずつ設定する必要がなくなります。

APのクラスタ管理



IPv6の IPアドレス/ NTP / DNS管理

- 内蔵の簡易ファイル転送プロトコル (TFTP) クライアント
- IPアドレスの割り当てのためのBOOTPおよびDHCP
- システム・メンテナンス
 - HTTP/TFTP経由でのファームウェアのアップロード/ダウンロード
 - システムの再起動のためのボタンをリセットするか、工場出荷時のデフォルトにリセット
 - テュアルイメージ
- DHCPリレー
- DHCP Option82
- ユーザー特権レベルの制御
- NTP (ネットワークタイムプロトコル)
- リンク層検出プロトコル (LLDP) およびLLDP-MED
- ネットワーク診断
 - ICMPv6の/ ICMPv4のリモートのPing
 - ケーブル診断技術は、潜在的なケーブル配線の問題を検出し、報告するためのメカニズムを提供します
- SMTP / Syslogのリモートアラーム
- 4つのRMONグループ (履歴、統計、アラーム、およびイベント)
- インタフェースリンクアップおよびlinkDown通知のSNMPトラップ
- システムログ
- 展開の管理のためPLANETスマートディスカバリーユーティリティ

スマートAP制御による費用対効果のPoE管理ソリューション

WS-1232Pは、8つの10/100 / 1000BASE-T PoEポート、インライン電力インターフェースと2つの10ギガビットSFPインターフェースを提供するには、企業のために安全かつ高効率管理無線ネットワークを構築することが可能です。例えば、それはパワードAPと無線ユーザ認証のための包括的なセキュリティを実行するRADIUSサーバと連携することができます

仕様

製品	WS-1232P
ハードウェア仕様	
銅ポート	ポート1ポート10と10×10/100 / 1000BASE-T RJ45自動MDI / MDI-Xインターフェース
SFP / ミニGBICスロット	ポート11ポート12を有する2x1 / 10G BASE-X SFPインターフェース
PoEのインジェクタポート	ポート8のポート1と802.3atの / AFのPoEインジェクタ機能付き8つのポート
コンソール	1×RJ45シリアルポート (115200、8、N、1)
スイッチアーキテクチャ	ストアアンドフォワード
スイッチファブリック	60Gbps / ノンブロッキング
スループット	44.642Mpps @ 64バイトパケット
アドレス・テーブル	16Kエントリ、自動送信元アドレス学習と高齢化
共有データ・バッファ	16Mbits
フロー制御	IEEEは、半二重のための全二重背圧のためのフレームを802.3xポーズ
ジャンプフレーム	9キロバイト
リセットボタン	<5秒：システムの再起動 > 5秒：工場出荷時のデフォルト
LEDインジケータ	システム： ファン警告 (赤) SYS (緑) PWR (緑) 10/100 / 1000BASE-T RJ45インタフェース (ポート10のポート1) : 1000MbpsのLNK / ACT (緑) 10 / 100MbpsのLNK / ACT (オレンジ) のPoEで使用中の (オレンジ ポート8) (ポート1) 1 / 10G MbpsのSFPインタフェース (ポート12のポート11) : 1G LNK / ACT (緑) 10G Mbpsの (オレンジ)
電源要件	100~240V AC、50 / 60Hzの
消費電力 (フルロード)	320ワット / 1091.9 BTU (最大)
ESD保護	6KV DC
EFT保護	4KV
寸法 (幅×奥行き×高さ)	330 X 200 X 43.5ミリメートル、高さ1U
重量	2キロ
ワイヤレスAPの管理	
最大管理対象のAP	64 +
最大APグループ	10
APグループごとの最大のAP	64 +
ワイヤレス暗号化/セキュリティ	WEP暗号化セキュリティWPAパーソナル/エンタープライズ (TKIP / AES)、WPA2パーソナル/エンタープライズ (TKIP / AES)、エンタープライズクラスの802.1x
AP自動検出	APの自動検出をサポートしています
計器盤	要約システムの概要はオンラインAPとアクティブ化クライアント番号を含み
SSID / RFプロフィール	複数のワイヤレスプロフィールの作成とメンテナンスを可能にします
クラスタ管理	APは、バルクプロビジョニングおよびパッチのアップグレードのためにグループ化可能
バルクAPのプロビジョニング	ユーザ定義プロフィールを持つバルクAPのプロビジョニングをサポート
バルクAPファームウェアアップグレード	バルクAPのファームウェアのアップグレードをサポートしています
カバレッジヒートマップ	アップロードされたゾーンマップに反映し、管理APの実際の信号カバレッジを有効にします
ステータスの監視	AP活性化のクライアントの報告リアルタイムのトラフィック統計情報
グラフィカルな統計	リアルタイムのトラフィックフローの歴史的な可視性
プロフィールのバックアップ/復元	SSID、ラジオプロフィールのバックアップ/リストアします
SSIDをツーVLANのマッピング	サポートされたAPのSSIDでツーVLANのマッピングを設定することができます

互換性のあるAPモデル	マネージドAPシリーズスマートAP EシリーズスマートAP OEシリーズスマートAP OWシリーズ	
備考	サポートされるAPモデルは、ファームウェアのアップグレード後に変更することができます。以下APモデルはその仕様に従って分類されています[1]APシリーズは、マネージド：APを管理することができます「マネージドAP」モード。[2]スマートAP Eシリーズ：「E」を意味する「強化され、強化された機能付きの屋内スマートAPを意味します。[3]スマートAP OEシリーズ：「OE」を意味する「屋外には「拡張します、強化された機能を持つ屋外スマートAPを意味します。[4]スマートAP OWシリーズ：「OW」を意味する「屋外ワイヤレス」、屋外スマートAP / CPEを意味します。	
パワー・オーバ・イーサネット		
PoEの標準	IEEE 802.3atのPoEのプラス、PSE	
PoEの電源供給タイプ	エンドスパン	
PoE電力出力	ポート54V DC、最大パー。36ワット	
電源ピン割り当て	1/2 (-)、3/6 (+)	
PoE電力バジェット	240ワット (最大) 25度C 200ワット (最大) 50度C @	
PoEの能力	7ワット@ PD	8台
	15.4ワット@ PD	8台
	30.8ワット@ PD	8台
レイヤ2管理機能		
基本的な管理インターフェイス	コンソール、Webブラウザ、SNMP v1の、V2C	
セキュアな管理インターフェイス	SSH、SSL、SNMP v3の	
ポートの設定	ポートが有効/無効にします オートネゴシエーション10/100 / 1000Mbpsのフルおよび半二重モードの選択フロー制御有効/無効にします	
ポートステータス	各ポートのスピードのデブプレックスモード、リンク状態、フロー制御ステータス、オートネゴシエーションの状態、トランクステータスを表示します	
ポートミラーリング	TX / RX /両対1のモニタ	
VLAN	Q-で-QトネリングプライベートVLANエッジ (PVE) MACベースVLANプロトコルベースVLAN音声VLAN 255のVLANグループまでの802.1QタグベースVLAN、 4094個のVLAN IDのうち255のVLANグループ、までMVR (マルチキャストVLANレジストレーション)	
リンクアグリゲーション	IEEEの802.3adのLACP /静的トランクは、トランクあたり4つのポートと6つのトランクグループをサポート	
QoSの	スイッチングのためのトラフィック分類に基づいて、厳密な優先順位とWRR 8レベルの優先順位 - ポート番号 - 802.1pプライオリティ - 802.1Q VLANタグ - IPパケット内のDSCP / TOSフィールド	
IGMPスヌーピング	IGMP (V1 / V2 / V3) スヌーピング、マルチキャストグループ255にIGMPクエリアモードのサポートアップ	
MLDスヌーピング	MLD (V1 / V2) スヌーピング、最大255個のマルチキャストグループMLDクエリアモードのサポート	
アクセス制御リスト	256個のまでのエントリをIPベースのACL / MACベースのACL	
帯域幅制御	ポート帯域制御のIngress/パー : 10Kbps s~13000Mbps出口 : 10Kbps~13000Mbps	
SNMPのMIB	RFC 1213 MIB-IIのRFC 2863 IF-MIB R FC 1493ブリッジMIB RFC 1643イーサネットMIBのRFC 2863インターフェイスMIB RFC 2665イーサ様MIBのRFC 2737エンティティMIB RFC 2819 RMON MIB (群1、2、3、9)	

SNMPのMIB	RFC 2618 RADIUSクライアントMIB RFC 3411 SNMP P-フレームワーク-MIB IEEE 802.1X PAE LLDP MAU- MIB、イーサネット-MIBパワーオーバー
レイヤ3つの機能	
IPインタフェース	マックス。128のVLANインターフェイス
ルーティングテーブル	マックス。128件のルーティングエントリ
ルーティングプロトコル	IPv4のOSPFv2のIPv4のハードウェアスタティックルーティングのIPv6のハードウェアスタティックルーティング
規格への準拠	
企業コンプライアンス	FCCパート15クラスA、CE
標準準拠	IEEE 802.3 10BASE-T IEEE 802.3uの100BASE-TX IEEE 802.3zの100BASE-SX LACP IEEE 802.1Dと/LX IEEE 802.3abには1000BASE-T IEEE 802.3aeの10Gb / sのイーサネットIEEE 802.3xフロー制御および背圧IEEE 802.3adのポートトラクオーバー・イーサネットIEEE 802.3atの電力上のIEEE 802.1xポート認証ネットワークコントロールIEEE 802.1AB LLDP IEEE 802.3af標準の電源をタギングサービスIEEE 802.1Q VLANのツリープロトコルIEEE 802.1w高速スパンニングツリープロトコルIEEE 802.1複数のスパンニングツリープロトコルIEEE 802.1pのクラスにまたがりますイーサネットとRFC 768 UDP RFC 793 TFTPのRFC 791 IPのRFC 792 ICMP RFC 2068 HTTPのRFC 1112 IGMP v1のRFC 2236 IGMPバージョン2 RFC 3376 IGMP v3のはRFC 2710 MLD v1のRFC 3810 MLD v2の用RFC 2328 OSPF v2の
環境	
オペレーティング	温度：0〜50度C 相対湿度：5〜95% (結露しないこと)
ストレージ	温度：-10〜70°C 相対湿度：5〜95% (結露しないこと)

オーダー情報

WS-1232P	ワイヤレスAPマネージドスイッチ8ポートで802.3atのPoE + 2ポートの10G SFP +
----------	---

関連製品

WAPC-500	500台のAP (4 10/100 / 1000TのLAN、LCD) までサポートするエンタープライズクラスの無線LANコントローラ
WAPC-1000	1000台のAP (4 10/100 / 1000TのLAN、LCD) までサポートするエンタープライズクラスの無線LANコントローラ
WAPC-1232HP	8ポート802.3at標準のPoE +とワイヤレスAPコントローラ
スマートAPコントロール	PLANETスマートワイヤレスAPコントローラソフトウェア

CS-950	UTMコンテンツセキュリティ・ゲートウェイ
WDAP-C7200E	1200Mbps 802.11acデュアルバンド天井マウントワイヤレスアクセスポイント
WNAP-C3220E	2.4GHz帯300Mbpsの802.11nの天井マウントワイヤレスアクセスポイント
WNAP-W2200UE	2.4GHz帯300Mbpsの802.11nのインウォールワイヤレスアクセスポイント/USB充電器のw
WDAP-W7200AC	1200Mbps 802.11acデュアルバンドウォールマウントワイヤレスアクセスポイント
WNAP-C3220A	2.4GHz帯300Mbpsの802.11nの天井マウントワイヤレスアクセスポイント
WNAP-W2201A	2.4GHz帯300Mbpsの802.11nのインウォールワイヤレスアクセスポイント
WDAP-802AC	1200Mbpsデュアルバンド802.11ac屋外ワイヤレスAP
WDAP-702AC	1200Mbpsデュアルバンド802.11ac屋外ワイヤレスAP
WAP-252N	2.4GHz帯の802.11nの300Mbpsの屋外ワイヤレスAP
WBS-200N	2.4GHz帯300Mbpsの802.11nの屋外ワイヤレスのCPE
WBS-202N	2.4GHz帯300Mbpsの802.11nの屋外ワイヤレスのCPE
WAP-552N	5GHz帯の802.11a/nの300Mbpsの屋外ワイヤレスAP
WBS-502N	5GHz帯300Mbpsの802.11nの屋外ワイヤレスのCPE
WBS-502AC	5GHz帯900Mbps 802.11ac屋外ワイヤレスのCPE

利用可能な10Gbpsのモジュール

MTB-SR	10GBASE-SRミニGBICモジュール - 300メートル
MTB-LR	10GBASE-LRミニGBICモジュール - 10キロ
MTB-LA20	10GBASE-LX (WDM, TX : 1270nm) のmini-GBICモジュール - 20キロ
MTB-LB20	10GBASE-LX (WDM, TX : 1330nm) のmini-GBICモジュール - 20キロ
MTB-LA40	10GBASE-LX (WDM, TX : 1270nm) のmini-GBICモジュール - 40キロ
MTB-LB40	10GBASE-LX (WDM, TX : 1330nm) のmini-GBICモジュール - 40キロ
MTB-LA60	10GBASE-LX (WDM, TX : 1270nm) のmini-GBICモジュール - 60キロ
MTB-LB60	10GBASE-LX (WDM, TX : 1330nm) のmini-GBICモジュール - 60キロ

利用可能な1000Mbpsのモジュール

MGB-GT	SFPポート1000BASE-Tモジュール
MGB-SX	SFPポート1000BASE-SXのmini-GBICモジュール
MGB-LX	SFPポート1000BASE-LXミニGBICモジュール
MGB-L30	SFPポート1000BASE-LXミニGBICモジュール - 30キロ
MGB-L50	SFPポート1000BASE-LXミニGBICモジュール - 50キロ
MGB-L70	SFPポート1000BASE-LXミニGBICモジュール - 70キロ
MGB-L120	SFPポート1000BASE-LXミニGBICモジュール - 120キロ
MGB-LA10	SFPポート1000BASE-LX (WDM, TX : 1310nm) ミニGBICモジュール - 10キロ
MGB-LB10	SFPポート1000BASE-LX (WDM, TX : 1550) のmini-GBICモジュール - 10キロ
MGB-LA20	SFPポート1000BASE-LX (WDM, TX : 1310nm) ミニGBICモジュール - 20キロ
MGB-LB20	SFPポート1000BASE-LX (WDM, TX : 1550) のmini-GBICモジュール - 20キロ
MGB-LA40	SFPポート1000BASE-LX (WDM, TX : 1310nm) ミニGBICモジュール - 40キロ
MGB-LB40	SFPポート1000BASE-LX (WDM, TX : 1550) のmini-GBICモジュール - 40キロ