

## ワイヤレスAPマネージドスイッチ24ポートで802.3at準拠のPoE + 4ポートの10G SFP + + LCDタッチスクリーンと48VDC冗長電源



### PoE対応エンタープライズワイヤレス管理ソリューション

PLANET WS-2864PVR、強化ワイヤレスAPマネージドスイッチを備えています

スマートAP制御、レイヤ3 OSPF /スタティックルーティング インテリジェントPoE機能は、中規模および大規模な無線ネットワーク環境で同時にすべての無線APを制御するために、サービスプロバイダーやIT管理者を有効にします。WS-2864PVRは、IPv6 / IPv4デュアルスタック管理を提供し、内蔵とともにL2 / L4ギガビットスイッチングエンジン 24 10/100 / 1000BASE-T 最大搭載ポート 36ワット802.3atのPoE+、そして、4余分を 10ギガビットBASE-X SFP +ファイバポート。

これは間違いなく、企業のためのパワー・オーバー・イーサネット、迅速、安全かつ費用対効果の高いAP制御のための最適なネットワークソリューションです。

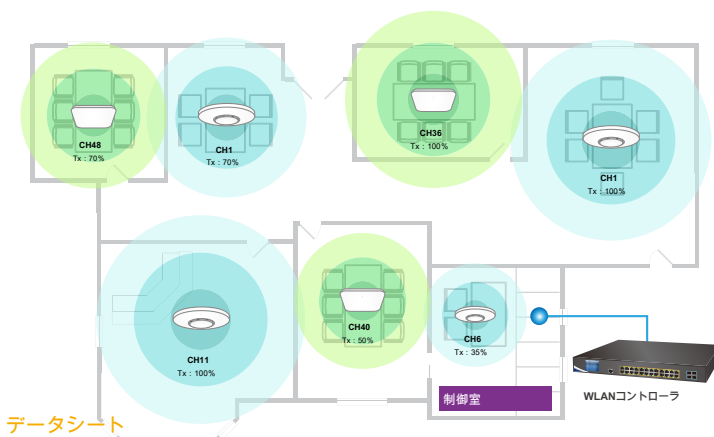
### 数分以内にAPクラスタを管理するための5つのステップ

WS-2864PVRは、簡単な構成のためのユーザーフレンドリーなウェブGUIを提供しています。これは、手動でワイヤレスSSID、無線帯域およびセキュリティ設定のため、各APを設定しなくてもPLANETスマートAPシリーズの集中管理を提供しています。5段階の設定プロセスでは、ワイヤレスプロファイルの異なる目的を同時に導入時間、労力とコストを最小限に抑えるために、複数のAPまたはAPグループに供給することができます。

### フロアマップでのWi-Fiの展開を最適化

あなたのフロアマップをインポートし、あなたの時間とオンサイトサポートと監視のコストを節約することができます。フィールドの展開に応じて、各APまたはAPのグループを見つけます。これはリアルタイムAPの状態を示しており、その信号ヒートマップは、実際のカバレッジを反映することができます。無線ネットワークのパフォーマンスを最適化するために、隣接するAPのいつの重複を微調整するために、管理者を助けます。

### 地図経由のWi-Fi信号を可視化



### 物理ポート

•24 10/100 / 1000BASE-T 24ポートギガビットRJ45の銅ポート

PoE +のIEEE 802.3af準拠/ インジェクター

• 4 10GBASE-SR / LR SFP +スロット、 1000BASESX / LX / BX SFPとの互換性

• スwitchの基本的な管理と設定のためのRS-232 RJ45コンソールインターフェイス

### 無線LAN APの管理

• ダッシュボード: システムとワイヤレスネットワークの状態が一目でわかるビューを提供します

• APディスカバリー: 管理LAN上の管理対象のAPを発見する一つのキー

• カスタマイズされたプロファイル: ことができ、複数のワイヤレスプロファイルの作成とメンテナンス

• オート提供: ワンクリックでプロビジョニングマルチAP

• クラスタ管理: 高密度APの管理を簡素化

• ゾーンプラン: 実際の信号カバレッジとAPの配置を最適化

• 分析: リアルタイムAP状態監視

• スケーラビリティ: 無料のシステムアップグレードとAPファームウェアの一括アップグレード機能

### パワー・オーバー・イーサネット

• パワードIEEE 802.3af準拠/ 802.3atのデバイスの24ポートまで

• PoE電力は、それぞれのPoEポートの36ワットまでサポート

• オートは、受電デバイス (PD) を検出します

• 回路保護は、ポート間の電力干渉を防止します

• 100メートルまでのリモート給電

### •PoEの管理

- PoE対応ポートのステータスの監視

- 総PoE電力の予算管理

- 過温度保護

- PoEの使用量しきい値

- 温度しきい値

- ポートのPoE機能ごとに有効/無効

- PoEポートの給電優先順位

- PoEポートの電力制限あたり

- PD分類検出

- シーケンスポートのPoE

様々なスマートAPと最大のスケーラビリティとの互換性

様々なビジネスニーズを満たすために、WS-2864PVRは、最大のスケーラビリティを提供し、天井マウント、ウォールマウント、中壁、産業、singleband、デュアルバンドとを含む、屋内から屋外のシリーズにスマートAPの10以上のモデルと互換性があります異なる環境に適応することができ、高出力のアクセスポイント。

Scalability and Compatibility



スマートで直感的なLCDコントロール

PLANET独自のスマートLCDのデザインとWS-2864PVRの直感的なタッチパネルが大幅に企業、ホテル、ショッピングモール、政府の建物やその他の公共エリアの大規模ネットワークのイーサネットのPoE PDの管理を容易にします。構成可能なLCD制御と、管理者は、このように、ウェブインターフェースにログインするシステムの管理を効率化することなく、IP構成、POE、ハードウェア管理、システム状態監視及び基本的な診断テストを実行します。



Optimize Management with a Simple Touch

大量伝送用10Gbpsのイーサネットアップリンク

WS-2864PVRは、より大きな帯域幅と強力な処理能力を提供します。WS-2864PVRは最大を提供しています 40Gbpsの4つの10Gbps SFP +ポートを介してアップリンク帯域幅。また、管理者は柔軟伝送距離や効率ネットワークを拡張するために要求される伝送速度に応じて適切なSFP / SFP +トランシーバを選択することができます。



レイヤ2つの機能

- 背圧 (半二重) でパケットロスを防ぎ、IEEE 802.3Xポーズフレームフロー制御 (全二重)
- ストアアンドフォワードアーキテクチャとラント/CRCフィルタリングの高性能は、ネットワーク帯域幅を最適化するために、誤ったパケットを排除します

ストーム制御のサポート

- ブロードキャスト/マルチキャスト/不明なユニキャスト

サポート・VLAN

- IEEE 802.1QはVLANタグ付き
- VLAN IDが4095のうち最大255個のVLANグループ、
- サポートプロバイダブリッジング (VLAN Q-Q、IEEE 802.1ad)
- プライベートVLANエッジ (PVE)
- プロトコルベースVLAN
- MACベースVLAN
- 音声VLAN

スパンニングツリープロトコルをサポート

- IEEE 802.1Dスパンニングツリープロトコル
- IEEE 802.1w高速スパンニングツリープロトコル
- IEEE 802.1複数のスパンニングツリープロトコル、VLANにより、スパンニングツリー
- BPDUガード

サポート・リンクアグリゲーション

- 802.3adのリンクアグリゲーション制御プロトコル (LACP)
- シスコエーテルチャンネル (静的トランク)
- トランクグループあたり4つのポートまでの最大14個のトランクグループ、
- 80Gbpsの帯域幅 (全二重モード) まで
- (多対1) ポートミラーを提供します
- 特定のポート上の着信または発信トラフィックを監視するために、ポートミラーリング

ブロードキャストループを回避するために、ループ保護

ERP (イーサネットリング保護スイッチング) をサポート

レイヤ3つのIPルーティング機能

- 最大128の静的ルートとルート集約をサポート
- IPダイナミックルーティングプロトコルは、OSPFv2をサポートしています
- ルーティングインタフェースは、VLANルーティングモードごとに提供します

サービスの質

- ポート帯域制御あたりの進入シェイパーおよび出力レート制限
- すべてのスイッチポート上の8つのプライオリティキュー
- トラフィックの分類

### ユニークなPoEの管理機能します

WS-2864PVRは、PoEアプリケーションの異なる種類の400Wまでの総電力バジェットとBUIのLTにL2/L4ギガビットスイッチングエンジンと36ワットの802.3atのPoE+を特徴とする24 10/100 / 1000BASE-Tポートを有しています。それは完全デュアルバンドや消費電力が高い屋外ハイパワーAP / CPEを含むPoE対応のWi-Fiアクセスポイントの電源要件を満たしています。安定性と信頼性の高い無線APの操作のためのマネージドPoEスイッチとして、WS-2864PVRは、次のインテリジェントPoEの管理機能を備えています：

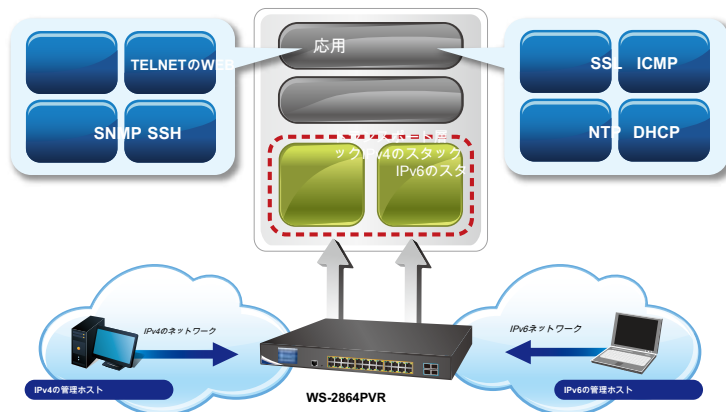
- PD生きチェック
- スケジュールパワー・リサイクル
- PoEのスケジュール
- PoEの使用状況の監視

### レイヤ3ルーティングのサポート

WS-2864PVRは便利3のIPv4 / IPv6のVLANスタティックルーティング手動層を構成することにより、ネットワーク効率を高めるために、管理者を可能にし、そして **OSPFv2の ( 最短パス優先 )** 設定を自動的に開きます。OSPFは、リンク状態に基づいて、自律システムの内部の動的ルーティングプロトコルです。プロトコルは、レイヤ3のスイッチ間のリンク状態を交換することにより、リンク状態のデータベースを作成し、そのデータベースに基づいてルーティングテーブルを生成するために最短パス優先アルゴリズムを使用します。

### IPv4の/IPv6のデュアルスタック管理ネットワーク

WS-2864PVRは高度に安全な、柔軟な管理および単純ネットワークアプリケーションを有する目的のために異なるVLANと異なるIPアドレスをクロスオーバーすることを可能にするIPv4 / IPv6のVLANルーティング機能を提供します。IPv6の/IPv4プロトコル、およびユーザーフレンドリーな管理インターフェイスのサポートにより、WS-2864PVRは、システムインテグレータは、IPv6ネットワークへのIPv4からネットワークインフラストラクチャを移行するための最良の選択です。また、中小企業は、最低の投資でのIPv6時代にステップやISPがIPv6のFTTxエッジネットワークを確立していてもネットワーク設備を交換することなくすることができます。



### 管理されたネットワークの迅速な復旧のための最適な冗長リング

WS-2864PVRは、リダンダントリング技術をサポートし、中断し、外部の侵入を防止するための強力な、迅速な自己回復機能を備えています。これは、高度な組み込まれてITU-T G.8032のERP (イーサネットリング保護スイッチング) 過酷な環境でのシステムREL iabi季のTYとUPT IMEを強化するために、お客様のネットワークに技術、およびスパンニングツリープロトコル (RSTP 802.1ワット)。特定のシンプルなリングネットワークでは、回復時間は以下のように50ミリ秒未満迅速で、動作し続けるために管理ネットワークを有効にする、バックアップネットワークをもたらすために。

- IEEE 802.1pのCoSの
- IPv4 / IPv6パケットのTOS / DSCP / IP優先順位
- IP TCP / UDPポート番号
- 典型的なネットワークアプリケーション
- 完全優先と加重ラウンドロビン (WRR) CoSのポリシー
- QoSをサポートし、イン/アウト、各ポートの帯域制御
- スイッチポート上のトラフィックポリシング
- DSCPの再マーキング

### マルチキャスト

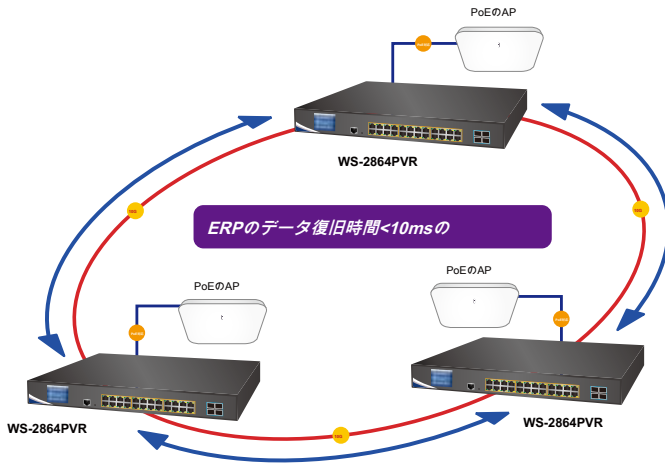
- IGMPは、V1、V2とV3のスヌーピングサポート
- MLDスヌーピングv1とv2をサポートしています
- クエリアモードのサポート
- IGMPスヌーピングポートフィルタリング
- MLDスヌーピングポートフィルタリング
- マルチキャストVLANレジストレーション (MVR) のサポート

### セキュリティ

- 認証
  - IEEE 802.1xポートベース/ MACベースのネットワークアクセス認証
  - 内蔵RADIUSクライアントRADIUSサーバと協働するように
  - TACACS + ログインユーザのアクセス認証
  - RADIUS / TACACS + ユーザのアクセス認証
- アクセス制御リスト
  - IPベースのアクセス制御リスト (ACL)
  - MACベースのアクセス制御リスト
- 送信元MAC / IPアドレスのバインディング
- DHCPスヌーピング 信頼できないDHCPメッセージをフィルタリングします
- ダイナミックARPインスペクション バインディングIPアドレスに無効なMACアドレスを持つARPパケットを破棄
- IPソースガード IPスプーフィング攻撃を防止
  - オートDoS攻撃は、DoS攻撃を防御するルール
  - 不正侵入者を防ぐために、IPアドレスのアクセス管理

### 管理

- IPv4とIPv6のデュアルスタック管理
- 管理インターフェイスを切り替えます
  - コンソール/ Telnetのコマンドラインインターフェイス
  - 2.4" インチの液晶タッチスクリーン
  - Webスイッチの管理



**管理されたネットワークの迅速な復旧のための最適な冗長リング**

WS-2864PVRは、リダンダントリング技術をサポートし、中断し、外部の侵入を防止するための強力な、迅速な自己回復機能を備えています。これは、高度な組み込まれてITU-T G.8032のERP（イーサネットリング保護スイッチング）過酷な環境でのシステムREL iabi李のTYとUPT IMEを強化するために、お客様のネットワークに技術、およびスパンニングツリープロトコル（RSTP 802.1ワット）。特定のシンプルなリングネットワークでは、回復時間は以下のようになり50ミリ秒未満 迅速ので、動作し続けるために管理ネットワークを有効にする、バックネットワークをもたらすために。

**サイバーセキュリティネットワークソリューションは、セキュリティリスクを最小限にするために**

ミッションクリティカルなネットワークにスイッチ管理を保護するために含まサイバーセキュリティ機能が事実上インストールする手間とコストを必要としません。どちらもSSHとSSLプロトコルは、高度な脅威に対する強力な保護を提供するために利用されています。ネットワーク管理者は、今までよりもかなり少ない時間と労力で高度にセキュアな企業ネットワークを構築することができます。

- SNMP v1、v2c、およびv3のスイッチ管理
- SSH / SSLのセキュアなアクセス
- IPv6の IPアドレス/ NTP / DNS管理
- 内蔵の簡易ファイル転送プロトコル（TFTP）クライアント
- IPアドレスの割り当てのためのBOOTPおよびDHCP
- システム・メンテナンス
  - HTTP / TFTP経由でのファームウェアのアップロード/ダウンロード
  - システムの再起動のためのボタンをリセットするか、工場出荷時のデフォルトにリセット
  - デュアル画像
- DHCPリレー
- DHCP Option82
- ユーザー特権レベルの制御
- NTP（ネットワークタイムプロトコル）
- リンク層検出プロトコル（LLDP）およびLLDP-MED
- ネットワーク診断
  - ICMPv6の/ ICMPv4のリモートのPing
  - ケーブル診断技術は、潜在的なケーブル配線の問題を検出し、報告するためのメカニズムを提供します
- SMTP / Syslogのリモートアラーム
- 4つのRMONグループ（履歴、統計、アラーム、およびイベント）
- インタフェースリンクアップおよびlinkDown通知のSNMPトラップ
- システムログ
- 展開の管理のためPLANETスマートディスクバリエーティリティ

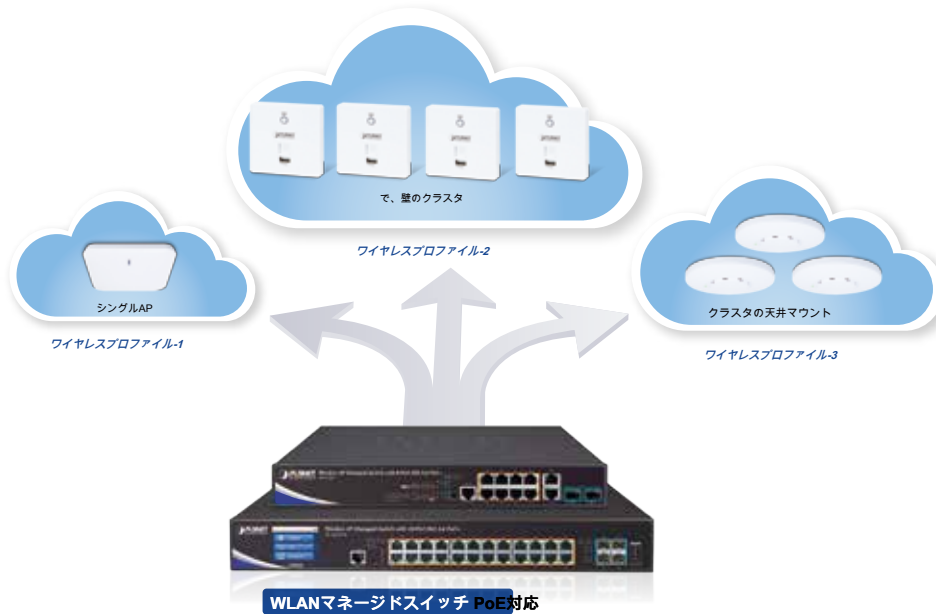


## アプリケーション

### 企業のための一元管理AP

PLANET WS-2864PVRワイヤレスAPマネージドスイッチは、サービスプロバイダーを支援し、IT管理者は、同時にすべての無線APを制御します。WS2864PVRは、効果的に異なる場所に配備ワイヤレスアクセスポイントを管理できます。管理者は、自動的に見つけ、設定、更新、およびワイヤレスAP一つ一つを構成することなく、1つのブラウザベースのWebユーザインタフェースを介してすべての管理対象のAPを監視することができます。

## APのクラスタ管理



### スマートAP制御による費用対効果のPoE管理ソリューション

WS-2864PVR、24 10/100 / 1000BASE-T PoEポート、インライン電力インターフェースと4つの10ギガビットSFPインターフェースを提供するには、企業のために安全かつ高効率管理無線ネットワークを構築することが可能です。例えば、それはパワードAPと無線ユーザ認証のための包括的なセキュリティを実行するには、RADIUSサーバと連携することができます。



## 仕様

製品	WS-2864PVR
<b>ハードウェア仕様</b>	
銅ポート	24 10/100 / 1000BASE-T RJ45自動MDI / MDI-Xポート
SFP / ミニGBICスロット	4 10GBASE-SR / LR SFP + インターフェイス1000BASE-SX / LX / BX SFPトランシーバとの互換性 (ポート28とポート25)
PoEのインジェクタポート	ポート24ポート1と802.3atの/AFのPoEインジェクタ機能付き24個のポート
コンソール	1×RJ45シリアルポート (115200、8、N、1)
スイッチアーキテクチャ	ストアアンドフォワード
スイッチファブリック	128Gbps / ノンブロッキング
スループット	95.23Mpps @ 64バイトパケット
アドレス・テーブル	16Kエントリ、自動送信元アドレス学習と高齢化
共有データ・バッファ	32Mbits
フロー制御	IEEEは、半二重のための全二重背圧のためのフレームを802.3xポーズ
ジャンボフレーム	10キロバイト
リセットボタン	<5秒 : システムの再起動 > 5秒 : 工場出荷時のデフォルト
LED	システム : SYS (緑) AC / PWR (緑) DC (緑) FAN1 / 2/3アラート (赤) のPoE PWRアラート (赤)  PoEのイーサネットインターフェイス (ポート1~ポート24) : のPoEで使用 (オレンジ) イーサネットインターフェイス (ポート1ポート24) : 1000 LNK / ACT (緑) 、10 /100 LNK / ACT (オレンジ ポート28へ) 1 / 10G SFP + インタフェース (ポート25) : 1G (緑) 、10G (オレンジ)
電源要件	100~240V AC、50 / 60Hzの
消費電力 (フルロード)	AC : マックス。488ワット / 1665.13 BTU DC : マックス。36.6ワット / 124.88 BTU
ESD保護	6KV DC
EFT保護	4KV
寸法 (幅×奥行き×高さ)	440 X 300 X 56ミリメートル、1.25U高
重量	4675グラム
<b>AP管理</b>	
最大管理対象のAP	64 +
最大APグループ	10
APグループごとの最大のAP	64 +
AP自動検出	<ul style="list-style-type: none"> <li>■ WEP暗号化セキュリティ</li> <li>■ WPA/パーソナル/エンタープライズ (TKIP / AES)</li> <li>■ WPA2/パーソナル/エンタープライズ (TKIP / AES)</li> <li>■ エンタープライズクラスの802.1x</li> </ul>
AP自動検出	APの自動検出をサポートしています
計器盤	要約システムの概要はオンラインAPとアクティブ化クライアント番号を含み
SSID / RFプロフィール	複数のワイヤレスプロファイルの作成とメンテナンスを可能にします
クラス管理	APは、バルクプロビジョニングおよびバッチのアップグレードのためにグループ化可能
バルクAPのプロビジョニング	ユーザー定義プロファイルを持つバルクAPのプロビジョニングをサポート
バルクAPファームウェアアップグレード	バルクAPのファームウェアのアップグレードをサポートしています
カバレッジヒートマップ	アップロードされたゾーンマップに反映し、管理APの実際の信号カバレッジを有効にします
ステータスの監視	AP活性化のクライアントの報告リアルタイムのトラフィック統計情報
グラフィカルな統計	リアルタイムのトラフィックフローの歴史的な可視性
プロファイルのバックアップ/復元	SSID、ラジオプロファイルのバックアップ/リストアします
SSIDをツーVLANのマッピング	サポートされたAPのSSIDでツーVLANのマッピングを設定することができます
互換性のあるAPモデル	<ul style="list-style-type: none"> <li>■ マネージドAPシリーズ</li> <li>■ スマートAP Eシリーズ</li> <li>■ スマートAP OEシリーズ</li> <li>■ スマートAP OWシリーズ</li> </ul>
備考	サポートされるAPモデルは、ファームウェアのアップグレード後に変更することができます。以下APモデルはその仕様に従って分類されています[1] APシリーズは、マネージド : APを管理することができます「管理AP」モード。[2]スマートAP Eシリーズ : 「E」を意味する「」強化され、強化された機能付きの屋内スマートAPを意味します。[3]スマートAP OEシリーズ : 「OE」を意味する「 屋外には「拡張します、強化された機能を持つ屋外スマートAPを意味します。[4]スマートAP OWシリーズ : 「OW」を意味する「 屋外ワイヤレス」、屋外スマートAP / CPEを意味します。

パワー・オーバ・イーサネット		
PoEの標準	IEEE 802.3atのPoEのプラス、PSE	
PoEの電源供給タイプ	エンドスパン	
PoE電力出力	ポート54V DC、最大バー。36ワット	
電源ピン割り当て	エンドスパン：1/2 ( - )、3/6 ( + )	
PoE電力バジェット	400ワット ( 最大 ) 25度C @	
PoEの能力	7ワット@ PD	24台
	15.4ワット@ PD	24台
	30.8ワット@ PD	13個のユニット
レイヤ2管理機能		
基本的な管理インターフェイス	コンソール、ウェブブラウザ、SNMP v1の、V2C	
セキュアな管理インターフェイス	SSH、SSL、SNMP v3の	
ポートの設定	ポートが有効/無効にします オートネゴシエーション10/100 / 1000Mbpsのフルおよび半二重モードの選択フロー制御有効/無効にします	
ポートステータス	各ポートのスピードのデュプレックスモード、リンク状態、フロー制御ステータス、オートネゴシエーションの状態、トランクステータスを表示します	
ポートミラーリング	TX / RX /両対1のモニタ	
VLAN	Q-で-QトンネリングプライベートVLANエッジ ( PVE ) MACベースVLANプロトコルベースVLAN音声VLAN 255のVLANグループまでの802.1QタグベースVLAN、  4095個のVLAN IDのうち255のVLANグループ、までMVR ( マルチキャストVLANレジストレーション )	
リンクアグリゲーション	IEEE 802.3adのLACP ( 静的トランク ) トランクあたり4つのポートと14のトランクグループをサポート	
QoSの	スイッチングのためのトラフィック分類に基づいて、厳密な優先順位とWRR 8レベルの優先順位 - ポート番号 - 802.1pプライオリティ - 802.1Q VLANタグ - IPパケット内のDSCP / TOSフィールド	
IGMPスヌーピング	IGMP ( V1 / V2 / V3 ) スヌーピング、マルチキャストグループ255にIGMPクエリアモードのサポートアップ	
MLDスヌーピング	MLD ( V1 / V2 ) スヌーピング、最大255個のマルチキャストグループMLDクエリアモードのサポート	
アクセス制御リスト	256個のまでのエントリをIPベースのACL / MACベースのACL	
帯域幅制御	100 Kbps→1000Mbpsの出口：：は、100 Kbps→1000Mbpsのポート帯域制御のIngress/バー	
SNMPのMIB	RFC 1213 MIB-IIのRFC 2863 IF-MIB R RFC 1493ブリッジMIB RFC 1643イーサネットMIBのRFC 2863インターフェイスMIB RFC 2665イーサネットMIBのRFC 2737エンティティMIB  RFC 2819 RMON MIB ( 群1、2、3、9 ) RFC 2618 RADIUSクライアントMIBのRFC 3411 SNMP-フレームワーク-MIB IEEE 802.1X PAE LLDP MAU-MIBイーサネットMIB/パワーオーバー	
レイヤ3つの機能		
IPインタフェース	マックス。128のVLANインターフェイス	
ルーティングテーブル	マックス。128件のルーティングエントリ	
ルーティングプロトコル	IPv4のOSPFv2のIPv4のハードウェアスタティックルーティングのIPv6のハードウェアスタティックルーティング	

規格への準拠	
企業コンプライアンス	FCCパート15クラスA、CE
標準準拠	IEEE 802.3 10BASE-T IEEE 802.3uの100BASE-TX IEEE 802.3zの1000BASE-SX LACP IEEE 802.1Dと/LX IEEE 802.3abには1000BASE-T IEEE 802.3aeの10Gb/sのイーサネットIEEE 802.3xフロー制御および背圧IEEE 802.3adのポートトランクサービスIEEE 802.1Q VLANタグングのツリープロトコルIEEE 802.1w高速スパニングツリープロトコルIEEE 802.1複数のスパニングツリープロトコルIEEE 802.1pのクラスにまたがりませ  イーサネットとRFC 768 UDP RFC 793 TFTPのRFC 791 IP RFC 792 ICMP RFC 2068 HTTPのRFC 1112 IGMP v1のRFC 2236 IGMPバージョン2 RFC 3376 IGMPオーバーイーサネットIEEE 802.3atの電力を超えるIEEE 802.1xポート認証ネットワークコントロールIEEE 802.1AB LLD P IEEE 802.3af標準の電源v3のRFC 2710 MLD v1のRFC 3810 MLD v2のRFC 2328 OSPF v2の
環境	
オペレーティング	温度：0～50度C相対湿度：5～95%（結露しないこと）
ストレージ	温度：-10～70°C相対湿度：5～95%（結露しないこと）
WS-2864PVR	ワイヤレスAPマネージドスイッチ24ポートで802.3at標準のPoE + 4ポートの10G SFP + + LCDタッチスクリーンと48VDC冗長電源

## オーダー情報関連製品

WAPC-500	500台のAP（4 10/100 / 1000T LAN、LCD）までサポートするエンタープライズクラスの無線LANコントローラ
WAPC-1000	エンタープライズクラスの無線LANコントローラ1000台のAPまでサポート（4 10/100 / 1000T LAN、LCD）
WAPC-1232HP	8ポート802.3at標準のPoE + とワイヤレスAPコントローラ
WS-1232P	ワイヤレスAPマネージドスイッチ8ポートで802.3atのPoE + 2ポートの10G SFP +
スマートAPコントロール	PLANETスマートワイヤレスAPコントローラソフトウェア
CS-950	UTMコンテンツセキュリティ・ゲートウェイ
WDAP-C7200E	1200Mbps 802.11acデュアルバンド天井マウントワイヤレスアクセスポイント
WNAP-C3220E	2.4GHz帯300Mbpsの802.11nの天井マウントワイヤレスアクセスポイント
WNAP-W2200UE	2.4GHz帯300Mbpsの802.11nのインウォールワイヤレスアクセスポイント/USB充電器のw
WDAP-W7200AC	1200Mbps 802.11acデュアルバンドウォールマウントワイヤレスアクセスポイント
WNAP-C3220A	2.4GHz帯300Mbpsの802.11nの天井マウントワイヤレスアクセスポイント
WNAP-W2201A	2.4GHz帯300Mbpsの802.11nのインウォールワイヤレスアクセスポイント
WDAP-802AC	1200Mbpsデュアルバンド802.11ac屋外ワイヤレスAP
WDAP-702AC	1200Mbpsデュアルバンド802.11ac屋外ワイヤレスAP
WAP-252N	2.4GHz帯の802.11nの300Mbpsの屋外ワイヤレスAP
WBS-200N	2.4GHz帯300Mbpsの802.11nの屋外ワイヤレスのCPE
WBS-202N	2.4GHz帯300Mbpsの802.11nの屋外ワイヤレスのCPE
WAP-552N	5GHz帯の802.11a / nの300Mbpsの屋外ワイヤレスAP
WBS-502N	5GHz帯300Mbpsの802.11nの屋外ワイヤレスのCPE
WBS-502AC	5GHz帯900Mbps 802.11ac屋外ワイヤレスのCPE



### 利用可能な10Gbpsのモジュール

MTB-SR	10GBASE-SRミニGBICモジュール - 300メートル
MTB-LR	10GBASE-LRミニGBICモジュール - 10キロ
MTB-LA20	10GBASE-LX ( WDM, TX : 1270nm ) のmini-GBICモジュール - 20キロ
MTB-LB20	10GBASE-LX ( WDM, TX : 1330nm ) のmini-GBICモジュール - 20キロ
MTB-LA40	10GBASE-LX ( WDM, TX : 1270nm ) のmini-GBICモジュール - 40キロ
MTB-LB40	10GBASE-LX ( WDM, TX : 1330nm ) のmini-GBICモジュール - 40キロ
MTB-LA60	10GBASE-LX ( WDM, TX : 1270nm ) のmini-GBICモジュール - 60キロ
MTB-LB60	10GBASE-LX ( WDM, TX : 1330nm ) のmini-GBICモジュール - 60キロ

### 利用可能な1000Mbpsのモジュール

MGB-GT	SFPポート1000BASE-Tモジュール
MGB-SX	SFPポート1000BASE-SXのmini-GBICモジュール
MGB-LX	SFPポート1000BASE-LXミニGBICモジュール
MGB-L30	SFPポート1000BASE-LXミニGBICモジュール - 30キロ
MGB-L50	SFPポート1000BASE-LXミニGBICモジュール - 50キロ
MGB-L70	SFPポート1000BASE-LXミニGBICモジュール - 70キロ
MGB-L120	SFPポート1000BASE-LXミニGBICモジュール - 120キロ
MGB-LA10	SFPポート1000BASE-LX ( WDM, TX : 1310nm ) のミニGBICモジュール - 10キロ
MGB-LB10	SFPポート1000BASE-LX ( WDM, TX : 1550 ) のmini-GBICモジュール - 10キロ
MGB-LA20	SFPポート1000BASE-LX ( WDM, TX : 1310nm ) のミニGBICモジュール - 20キロ
MGB-LB20	SFPポート1000BASE-LX ( WDM, TX : 1550 ) のmini-GBICモジュール - 20キロ
MGB-LA40	SFPポート1000BASE-LX ( WDM, TX : 1310nm ) のミニGBICモジュール - 40キロ
MGB-LB40	SFPポート1000BASE-LX ( WDM, TX : 1550 ) のmini-GBICモジュール - 40キロ
MTB-LA60	10GBASE-LX ( WDM, TX : 1270nm ) のmini-GBICモジュール - 60キロ
MTB-LB60	10GBASE-LX ( WDM, TX : 1330nm ) のmini-GBICモジュール - 60キロ