

# CamPilot URH900A

---

フルHD 1ch。ネットワークビデオサーバー

ユーザーマニュアル



CamPilot URH900A

製品をインストールして使用する前に、このマニュアルを注意深くお読みください。  
。後で参照できるように、必ず保管しておいてください。

アダプターとLANケーブルは別売りです。

# 予防策

---



## 警告

火災や感電の危険を防ぐために、この器具を雨や湿気にさらさないでください。

製品を分解または改造しないでください

製品を任意の方法で使用すると、製品および周囲の接続に損傷を与える可能性があります。



## 注意

- 開いたり変更したりしないでください

ケースは開けないでください。危険で破損する恐れがあります。

- ユニット内に物を置かないでください

カメラ内部に金属物や可燃物が入らないようにしてください。火災、ショート、破損の原因となります。

- ユニットの取り扱いには注意してください。

破損を防ぐため、カメラを落としたり、強い衝撃や振動を与えたりしないでください。

- 電界や磁界から離して設置してください。

- 湿気、ほこり、高温から保護してください。

温度制御可能、防湿性、防水性のある追加のケースが屋外での使用に必要です。

- クリーニング

汚れは、柔らかい洗剤溶液で湿らせた柔らかい布で拭くだけでケースから取り除くことができます。

- 取付面

取り付け面の材質は、製品を支えるのに十分な強度が必要です。

- CamPilot URH900Aは監視目的で使用できます。

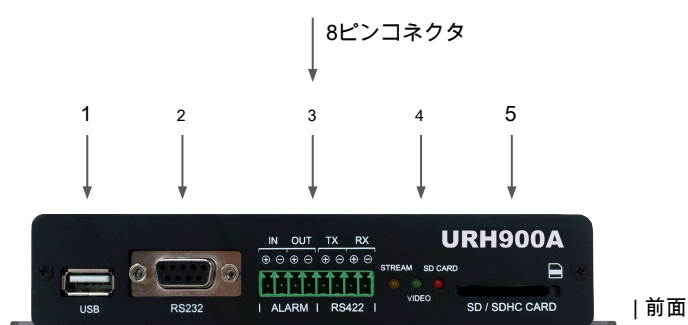
設置する前に、関連する規制を十分に理解し、規制に確実に準拠するようにしてください。

# 概観

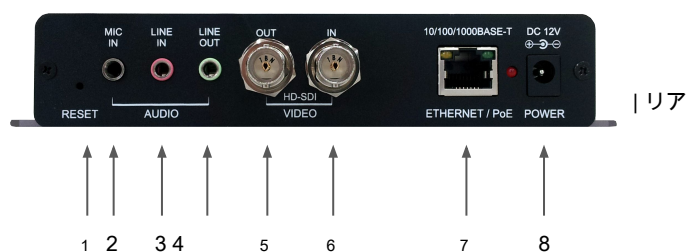
## 特徴

CamPilot URH900Aは ネットワークビデオサーバー インターネットまたはイントラネットを介してH.265 / H.264の高圧縮率でリアルタイムの高解像度デジタルビデオおよびオーディオデータを送信します。

## 外観



1. USB : 予約済み
2. RS232
3. アラーム入力/出力, RS422
4. LED (ストリーム、ビデオ、SDカード)
  - STREAM (黄) : アクセス状態でON
  - VIDEO (緑) : HD-SDI入力時にON。
  - SD (赤) : ローカルストレージが検出されるとオンになります。
5. SD / SDHCカード (スロット)



1. リセット (工場出荷時のデフォルトスイッチ)
2. オーディオ-MIC IN (Ø3.5ステレオジャック)
3. オーディオ-LINE IN (Ø3.5ステレオジャック)
4. オーディオ-LINE OUT (Ø3.5ステレオジャック)
5. ビデオ出力 (HD-SDI、BNCコネクタ)
6. ビデオ入力 (HD-SDI、BNCコネクタ)
7. イーサネット (10/100/1000 Base-T LAN)
8. 電源 (Ø5.5x2.1, 12V1A)



# 仕様

アイテム		仕様書
ビデオ	ビデオ入力	HD-SDI
	圧縮タイプ	H.265、H.264、MJPEG
	決議	1080p、720p、D1～QCIF
	ビットレート	32Kbps～10Mbps
	フレームレート	30 fps @すべての解像度
	ストリーミング	H.265デュアルストリームまたは同時H.265 / H.264 / MJPEG
	出力	HD-SDIリピートビデオ出力
オーディオ	双方向オーディオ	双方向、全二重
	オーディオ入力圧縮	G.711
	オーディオライン入力	ラインレベル入力。公称0-dB入力レベルは1.0 VRMSです。
	オーディオ出力圧縮	G.711
	オーディオライン出力	ラインレベル出力。公称出力レベルは1.0 VRMSです。
外部 I/O	アラーム入力 ( デジタル入力 )	1ch
	アラーム出力 ( デジタル出力 )	1ch
	工場デフォルトボタン	デフォルト設定 ( ネットワーク、パスワードなど ) に戻します
	RS422 ( RS485 )	1Ch。シリアルデバイスのような外部デバイス制御 ( RS422-RS485 自動検知 )
	RS232	RS232Cレベル
	SDカード	SDカードインターフェイスのサポート
	USBホスト	1ポート、USB 2.0メモリースティック
通信網	イーサネット	イーサネット ( 10/100ベースのT )、自動MDI
	プロトコル	TCP、UDP、IP、HTTP、DHCP、DNS、ICMP、ARP、IPv4 / IPv6、DDNS、NTP、SNMP、Syslog、UPnP、Bonjour、ZeroConf、RTP / RTSP、Onvif、Genetec プロトコル
ソフトウェア	ウェブブラウザ	IE 8.0以降
	SDK	Cellinx SDK 4.0
	安全保障	MD5パスワード/ iptables ( ファイアウォール ) / SSL
オペレーティング	温度	0°C～40°C / 32°F～104°F
力	電力要件	DC 12V 1.0A / PoE ( IEEE802.3af )
	消費電力	最大8.0W
物理的	外形寸法	169 ( W ) x 117 ( D ) x 31 ( H ) mm
	重量/素材	400g / アルミ

# 接続

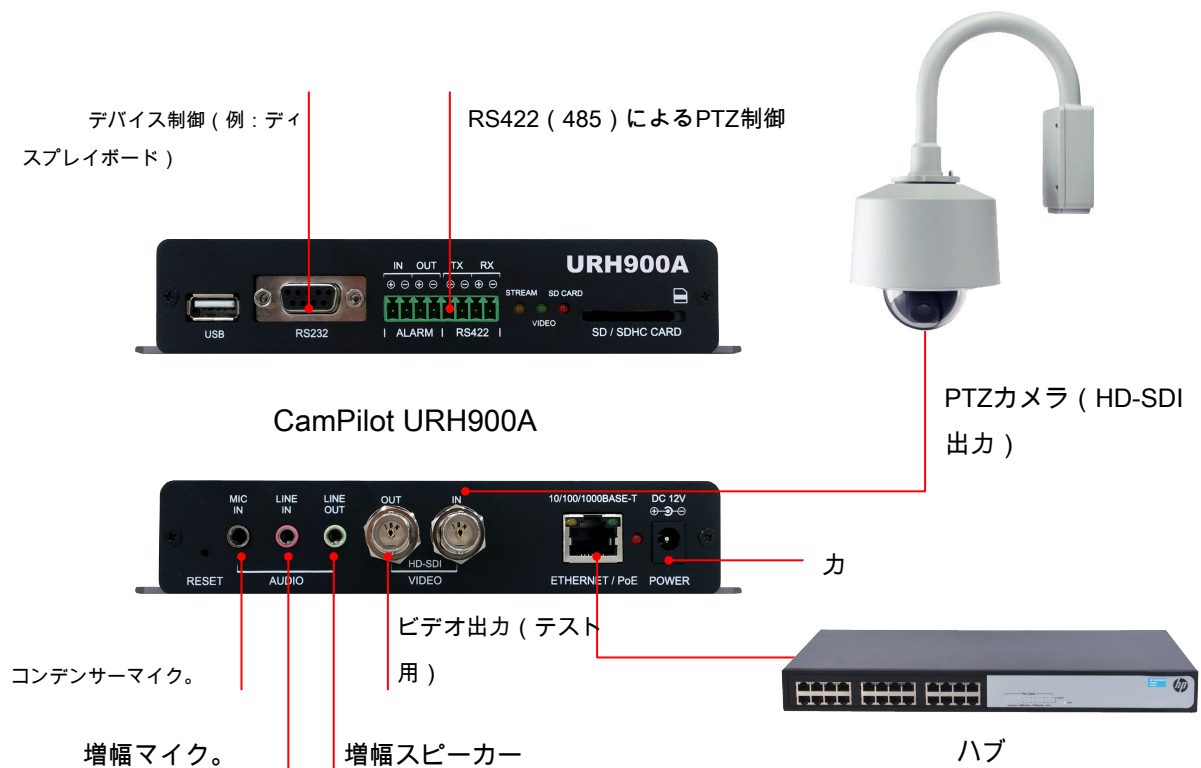
## 基本的な接続

- (1) 電源- DC 12V 1A
- (2) ETHERNET-LANケーブル (RJ45ジャック)、反対側はPCまたはHUBのようなネットワークデバイスに接続されます。
- (3) ビデオ入力- HD-SDI出力によるビデオ信号 (同軸ケーブル、BNCジャック)

## 専門家とのつながり

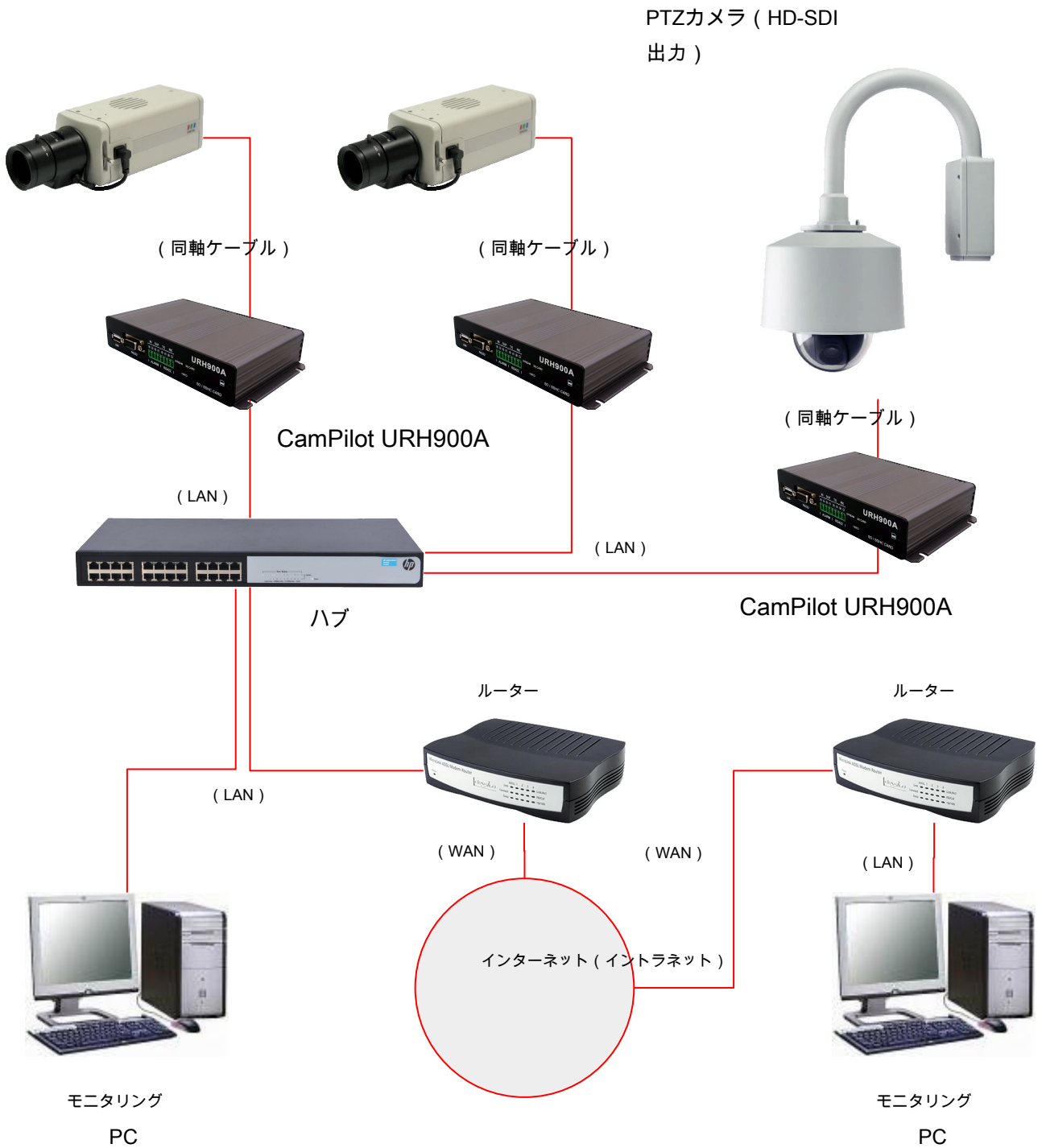
- (1) RS232 : 外部デバイス制御 (例: 電子ディスプレイ (ボード))
- (2) センサー (アラーム入力) : ドライ接点 (NOまたはNCが利用可能)
- (3) アラーム (アラーム出力) : リレースイッチ (公称) 電圧5VDC、1A)
- (4) SD / SDHCカードスロット : 4GB~16GB SD / SDHCが利用可能
- (5) RS422 (RS485) : 外部デバイス制御 (PTZドライバ) ▶ TX +/-を使用)
- (6) MIC IN : マイク入力

- (7) LINE IN : ラインレベル入力 (Ø3.5ステレオジャック、アンプ付きマイクを使用)
- (8) LINE OUT : ラインレベル出力 (Ø3.5ステレオジャック、8インチ)
- (9) ビデオ出力 : メンテナンス用 (BNCジャック)



## 周辺接続

# 接続



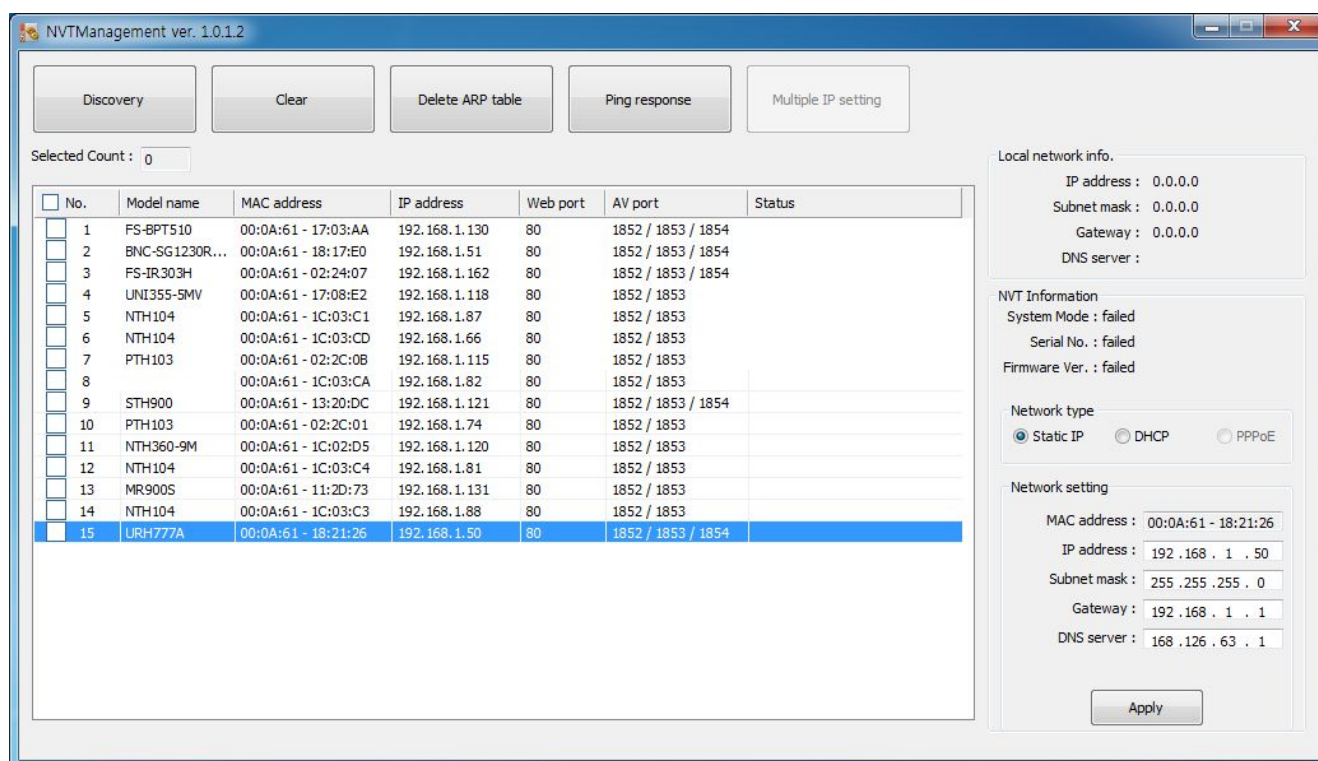
ネットワーク接続構成図カメラ (HD-SDI出力)

## IPアドレスの設定

プログラム「NVTManagement」でネットワーク設定値を変更します

### 1. NVTManagementの実行

- ファイル「NVTManagement.exe」を実行します



| NVTManagement

### 2. IPアドレスの設定

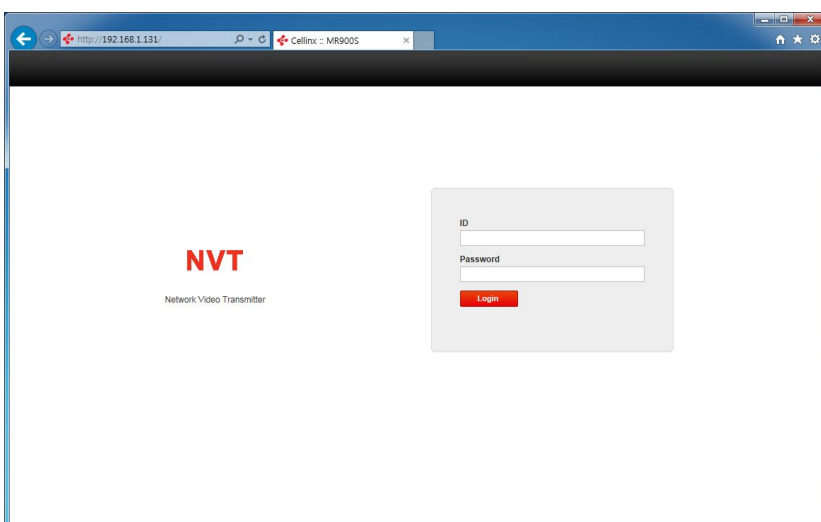
- ボタンをクリックします 発見」でモデルを選択します。
- 入力 IPアドレス、サブネットマスク、ゲートウェイそして DNSサーバーのIPアドレス ボタンをクリックします 申し込む」
- 適切なIPアドレスがない場合は、ネットワーク管理者に問い合わせてください。

## 3. WebブラウザでCamPilot URH900Aにアクセスする

- ・ 監視用PCでWebブラウザを開き、CamPilot URH900Aに割り当てられたIPアドレスを次のように入力します

例> <http://192.168.1.2>

- ・ 接続が完了すると、次のようなページが表示されます。

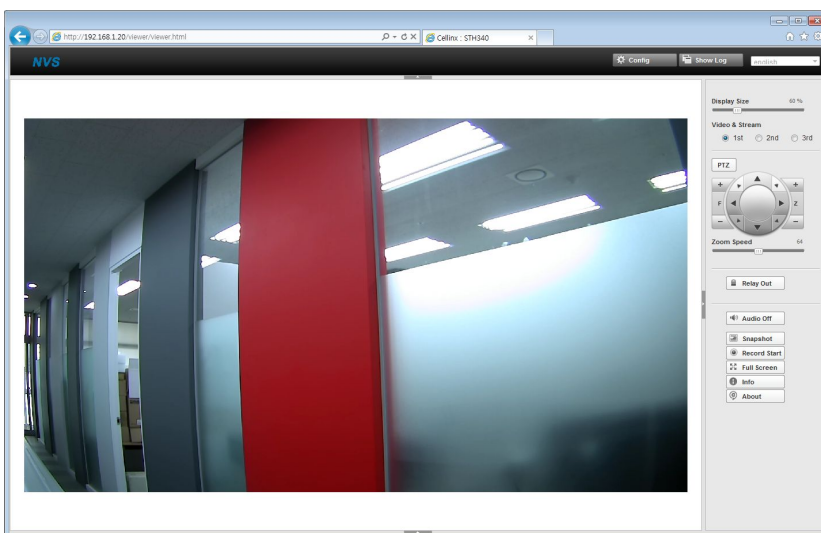


ID / パスワード : root / pass ( 初期値 )

ログインボタン : Web監視ページへ移動します。設定ボックスをチェックしてボタンをクリックすると、Web設定ページに移動できません。

ゲストログイン : 「ゲスト」としてWeb監視ページに移動できます

| 初期アクセスページ



| Web監視ページ

Webサーバーについては、ドキュメント「URH900A Web Manual.pdf」を参照してください。