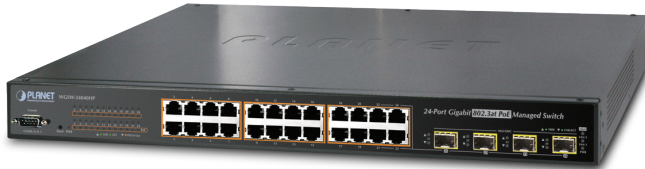


L2 +24ポート10/100 / 1000Mbps 802.3at PoE +マネージドスイッチ、 4つの共有SFPポート

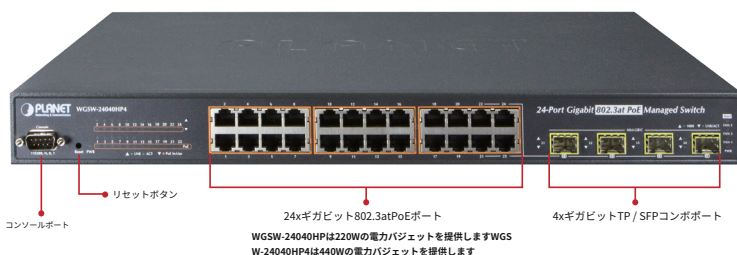


企業向けの費用効果の高いIPv6マネージドギガビットスイッチソリューション

PLANET WGSW-24040HPシリーズは、重要なビジネスアプリケーションの可用性を向上させるPLANE TインテリジェントPoE機能を備えたレイヤー2+マネージドギガビットPoEスイッチです。このシリーズは、IPv6 / IPv4管理と組み込みのL2 / L4ギガビットを提供します

と一緒にエンジンを切り替える **24個の10/100 / 1000BASE-Tポート** フィーチャー **30ワット802.3at**

Power over Ethernet plus (PoE +) および4ギガビットSFPスロット。このシリーズは、さまざまな種類のPoEアプリケーションで最大220Wおよび440Wの総電力バジェットを備えており、小規模企業および企業のセキュリティIP監視に迅速で安全かつ費用効果の高いPower over Ethernetネットワークソリューションを提供します。



セキュリティリスクを最小限に抑えるサイバーセキュリティネットワークソリューション

新世代のWGSW-24040HPシリーズには、スイッチ管理を保護し、追加の展開コストと労力をかけずにミッションクリティカルなネットワークのセキュリティを強化するサイバーセキュリティ機能があります。新しいWGSW-24040HPシリーズは、メモリを拡張し、SSHおよびSSLプロトコルのカーネルをアップグレードして、高度な脅威に対する強力な保護を提供します。これには、DHCPスヌーピング、IPソースガード、ARP検査保護、802.1xポートベースおよびMacベースのネットワークアクセス制御、RADIUSおよびTACACS+ユーザーアカウント管理、SNMPv3認証など、さまざまなサイバーセキュリティ機能が含まれています。オールセキュリティソリューション。ネットワーク管理者は、以前よりも大幅に少ない時間と労力で、安全性の高い企業ネットワークを構築できるようになりました。

物理ポート

- 24ポート10/100 / 1000BASE-T RJ45銅
- 4100 / 1000BASE-X mini-GBIC / SFP スロット、共有
ポート-21からポート-24
- 基本的な管理とセットアップのためのRS232DB9コンソールインターフェイス

Power over Ethernet

- IEEE 802.3at High Power overEthernetエンドスパンPSEに準拠
- IEEE 802.3af Power overEthernetエンドスパンPSEに準拠
- 最大24ポートのIEEE802.3at / 802.3afデバイスに電力が供給されます各
- PoEポートで最大30.8ワットのPoE電力をサポートします電力供給され
- たデバイス (PD) を自動検出します
- 回路保護により、ポート間の電力干渉が防止されます
- 最大100mのPoE管理へのリモート給電
- - トータルPoEパワーバジェット制御
 - ポートごとのPoE機能の有効化/無効化
 - PoEポートの給電の優先順位
 - PoEポートごとの電力制限
 - PD分類の検出
 - PDライブチェック
 - PoEスケジュール
 - PDスケジュールされた電力リサイクル

レイヤー2の機能

- ストアアンドフォワードアーキテクチャとラント / CRCフィルタリングの高性能により、誤ったパケットが排除され、ネットワーク帯域幅が最適化されます。
- ストームコントロールのサポート
 - ブロードキャスト/マルチキャスト/不明なユニキャストのサポート **VLAN**
- - IEEE802.1Qタグ付きVLAN
 - 4094のVLAN IDのうち、最大255のVLANグループ
 - プロバイダーブリッジングをサポート (VLAN Q-in-Q、IEEE 802.1ad)
 - プライベートVLANエッジ (PVE)
 - プロトコルベースのVLAN
 - MACベースのVLAN
 - 音声VLAN
 - GVRP (GARP VLAN登録プロトコル)

検出機能を備えた便利でスマートなONVIFデバイス

PLANETは、ビデオIP監視と連携するために特別に設計された素晴らしい機能であるONVIFサポートを新たに開発しました。WGSW24040HPシリーズGUIから、クライアントはワンクリックでネットワークアプリケーションを介してすべてのONVIFデバイスを検索して表示できます。さらに、クライアントはフロア画像をスイッチシリーズにアップロードできるため、計画や検査の目的で監視やその他のデバイスを簡単に展開できます。さらに、クライアントはリアルタイムの監視情報とオンライン/オフラインのステータスを取得できます。GUIからのPoE再起動制御が可能です。



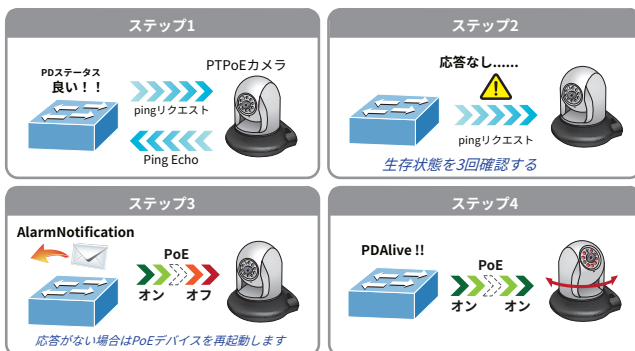
パワードデバイス管理用の組み込みの独自のPoE機能

WGSW-24040HPシリーズは、監視、ワイヤレス、およびVoIPネットワーク用のマネージドPoEスイッチであるため、次の特別なPoE管理機能を備えています。

- PDライブチェック
- 定期的な電力リサイクル
- PoEスケジュール
- PoE使用状況の監視

インテリジェントパワードデバイスライブチェック

WGSW-24040HPシリーズは、pingアクションを介して接続されたPD（受電装置）のステータスをリアルタイムで監視するように構成できます。PDが動作および応答を停止すると、WGSW-24040HPシリーズはPoEポートの電力を再開し、PDを動作に戻します。PoEポートがPDの電源をリセットし、管理者の管理負担を軽減することで、ネットワークの信頼性を大幅に向上させます。



- スパンニングツリープロトコルをサポートします
 - IEEE 802.1Dスパンニングツリープロトコル (STP)
 - IEEE 802.1wラピッドスパンニングツリープロトコル (RSTP)
 - IEEE 802.1sマルチスパンニングツリープロトコル (MSTP)、VLANごとのスパンニングツリー
 - BPDUガード
- サポート リンクアグリゲーション
 - 802.3adリンク集約制御プロトコル (LACP)
 - Ciscoイーサチャネル (スタティックトラック)
 - 最大12のトラックグループ、トラックグループごとに最大4つのポート
 - 最大32Gbpsの帯域幅 (全二重モード)
- ポートミラーリングを提供します (多対1)
- 特定のポートの着信または発信トラフィックを監視するためのポートミラーリング
- ブロードキャストループを回避するためのループ保護
- シスコと互換性があります 単方向リンク検出 (UDLD) 2つのスイッチ間のリンクを監視し、2つのデバイス間のいずれかのポイントでリンクに障害が発生した場合に、リンクの両端のポートをブロックします。

サービスの質

- ポート帯域幅制御ごとの入力シェイパーと出力レート制限
- すべてのスイッチポートに8つのプライオリティ
- キュートラフィック分類
 - IEEE 802.1p CoS
 - IPv4 / IPv6パケットのTOS / DSCP / IP優先順位
 - IP TCP / UDPポート番号
 - 典型的なネットワークアプリケーション
- 厳格な優先順位と加重ラウンドロビン (WRR) CoSポリシー
- 各ポートでのQoSおよび入力/出力帯域幅制御をサポートするスイッチポート
- でのトラフィックポリシング
- DSCPリマーケティング

マルチキャスト

- IGMPスヌーピングv1、v2、およびv3をサポートします
- MLDスヌーピングv1およびv2をサポートします
- クエリアモードのサポート
- IGMPスヌーピングポートフィルタリング
- MLDスヌーピングポートフィルタリング
- マルチキャストVLAN登録 (MVR) のサポート

セキュリティ

- 認証
 - IEEE802.1xポートベース/ MACベースのネットワークアクセス認証
 - RADIUSサーバーと連携するための組み込みRADIUSクライアント

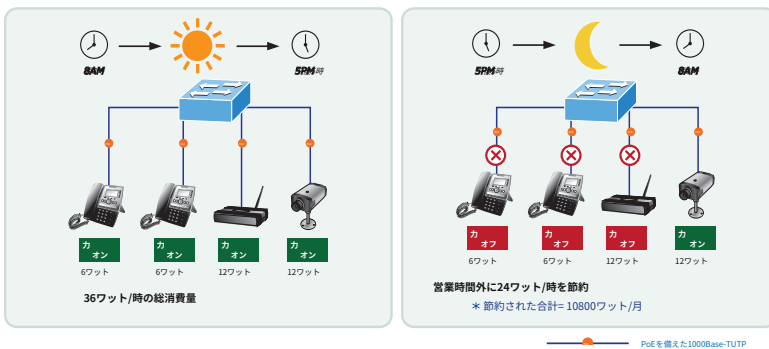
定期的な電力リサイクル

WGSW-24040HPシリーズでは、接続されている各PoE IPカメラまたはPoEワイヤレスアクセスポイントを、毎週指定された時間に再起動できます。したがって、バッファオーバーフローが原因でIPカメラやAPがクラッシュする可能性が低くなります。



省エネのためのPoEスケジュール

世界的な省エネと環境保護への貢献のトレンドの下で、WGSW-24040HPシリーズは、高ワットの電力を供給する能力に加えて、電源を効果的に制御することができます。「PoEスケジュール」機能は、指定された時間間隔で各PoEポートのPoE給電を有効または無効にするのに役立ち、SMBまたは企業が電力とお金を節約するのに役立つ強力な機能です。また、営業時間外に使用してはならないPDの電源をオフにすることで、セキュリティを強化します。

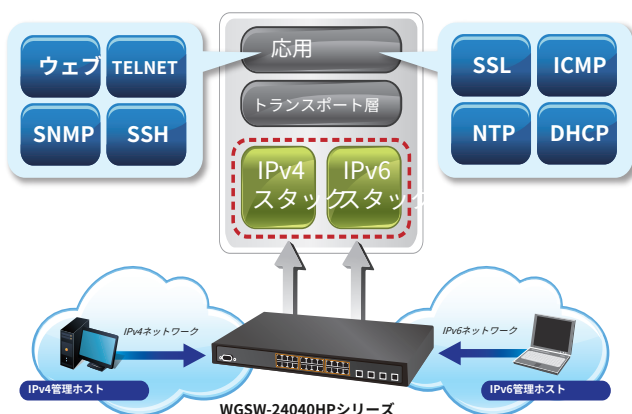


PoE使用状況の監視

WGSW-24040HPシリーズは、Web管理インターフェースの電力使用量チャートを介して、管理者が接続されたPDの電力使用量のステータスをリアルタイムで監視できるようにします。したがって、施設の管理効率が大幅に向上します。

IPv6ネットワークのソリューション

WGSW-24040HPシリーズは、IPv6 / IPv4デュアルスタックと、簡単で使いやすい管理インターフェイスを備えた多くの管理機能をサポートしているため、IP監視、VoIP、およびワイヤレスサービスプロバイダーがIPv6ネットワークに接続するのに最適です。また、SMBが既存のネットワーク機能を置き換えることなくIPv6時代に踏み出すのに役立ち、投資予算を節約できます。



- TACACS + ログインユーザーが認証にアクセスします
- RADIUS / TACACS + ユーザーは認証にアクセスします

アクセス制御リスト

- IPベースのアクセス制御リスト (ACL)
- MACベースのアクセス制御リスト送信元MAC / IPアドレスバインディング

- DHCPスヌーピング 信頼できないDHCPメッセージをフィルタリングする
- 動的ARP検査 無効なMACアドレスからIPアドレスへのバインディングを持つARPパケットを破棄します
- IPソースガード IPスプーフィング攻撃を防止DoS攻撃を防御するための自動DoSルール
- 不正侵入者を防ぐためのIPアドレスアクセス管理

管理

- IPv4およびIPv6デュアルスタック管理スイツ

子管理インターフェイス

- コンソール/Telnetコマンドラインインターフェイス
- Webスイッチ管理
- SNMP v1、v2c、およびv3スイッチ管理
- SSH / SSLセキュアアクセス

IPv6 IPアドレス/ NTP / DNS管理

- IPアドレス割り当てのための組み込みのトリリアルファイル転送プロトコル (TFTP) クライアントBOOTPおよびDHCPシス

テムメンテナンス

- HTTP / TFTPを介したファームウェアのアップロード/ダウンロード
- システムを再起動するためのリセットボタンまたは工場出荷時のデフォルトにリセット
- デュアルイメージ

DHCPリレー

DHCPオプション82

DHCPサーバー

- ユーザー特権レベルはNTP (ネットワーク)

- クタイムプロトコル) を制御します

- Link Layer Discovery Protocol (LLDP) およびLLDP-MED

ネットワーク診断

- ICMPv6 / ICMPv4リモートping
- ケーブル診断テクノロジーは、潜在的なケーブル接続の問題を検出して報告するメカニズムを提供します

- SMTP / Syslogリモートアラーム

- 4つのRMONグループ (履歴、統計、アラーム、およびイベント) インター

- フェイスのSNMPトラップリンクアップおよびリンクダウン通知システム

- ログ

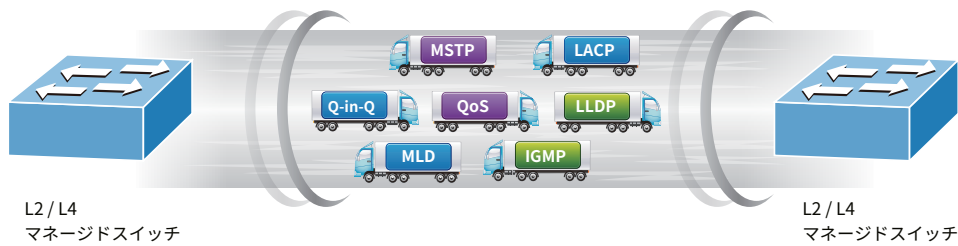
- 展開管理のためのPLANETSmart Discovery Utility

安全で柔軟な管理のためのIPv4およびIPv6VLANルーティング

WGSW-24040HPシリーズは、お客様がビジネスのトップを維持できるように、超高伝送パフォーマンスと優れたレイヤー2テクノロジーを提供するだけでなく、さまざまなVLANとさまざまなIPアドレスをクロスオーバーできるIPv4 / IPv6VLANルーティング機能も提供します。安全性が高く、柔軟な管理と、よりシンプルなネットワークアプリケーションを実現することを目的としています。

堅牢なレイヤー2機能

WGSW-24040HPは、動的ポートリンク集約などの高度なスイッチ管理機能用にプログラムできます。**Q-in-Q VLAN**、**Multiple Spanning Tree Protocol (MSTP)**、**レイヤー2/4 QoS**、**帯域幅制御**、および**IGMP / MLDスヌーピング**。WGSW-24040HPシリーズは、複数のポートを組み合わせさせた高速トランクの運用を可能にします。トランクグループごとに4つのポートを持つ最大12のトランクグループを有効にし、接続フェイルオーバーもサポートします。



強力なセキュリティ

WGSW-24040HPシリーズは、エッジにセキュリティを適用するための包括的なレイヤ2からレイヤ4のアクセス制御リスト (ACL) を提供します。送信元と宛先のIPアドレス、TCP / UDPポート番号、または定義された一般的なネットワークアプリケーションに基づいてパケットを拒否することにより、ネットワークアクセスを制限するために使用できます。その保護メカニズムには、802.1xポートベースおよびMACベースのユーザーおよびデバイス認証も含まれます。プライベートVLAN機能により、エッジポート間の通信を防止し、ユーザーのプライバシーを確保できます。

強化されたセキュリティとトラフィック制御

WGSW-24040HPシリーズは、DHCPスヌーピング、IPソースガード、および動的ARP検査機能も提供し、IPスヌーピングによる攻撃を防ぎ、無効なMACアドレスを持つARPパケットを破棄します。ネットワーク管理者は、以前よりも大幅に少ない時間と労力で、安全性の高い企業ネットワークを構築できるようになりました。

ユーザーフレンドリーな安全管理

効率的な管理のために、WGSW-24040HPマネージドスイッチシリーズには、コンソール、Web、およびSNMP管理インターフェイスが装備されています。組み込みのWebベースの管理インターフェイスを備えたWGSW-24040HPシリーズは、使いやすく、プラットフォームに依存しない管理および構成機能を提供します。WGSW-24040HPシリーズはSNMPをサポートしており、SNMPv1およびv2プロトコルの標準に基づく任意の管理ソフトウェアを介して管理できます。製品の学習時間を短縮するために、WGSW-24040HPシリーズはTelnetまたはコンソールポートを介してシスコのようなコマンドを提供し、お客様はこれらのスイッチから新しいコマンドを学習する必要はありません。さらに、WGSW-24040HPシリーズは、サポートすることにより、リモートの安全管理を提供します **SSH**、**SSL** そして **SNMPv3** 各セッションでパケットの内容を暗号化できる接続。



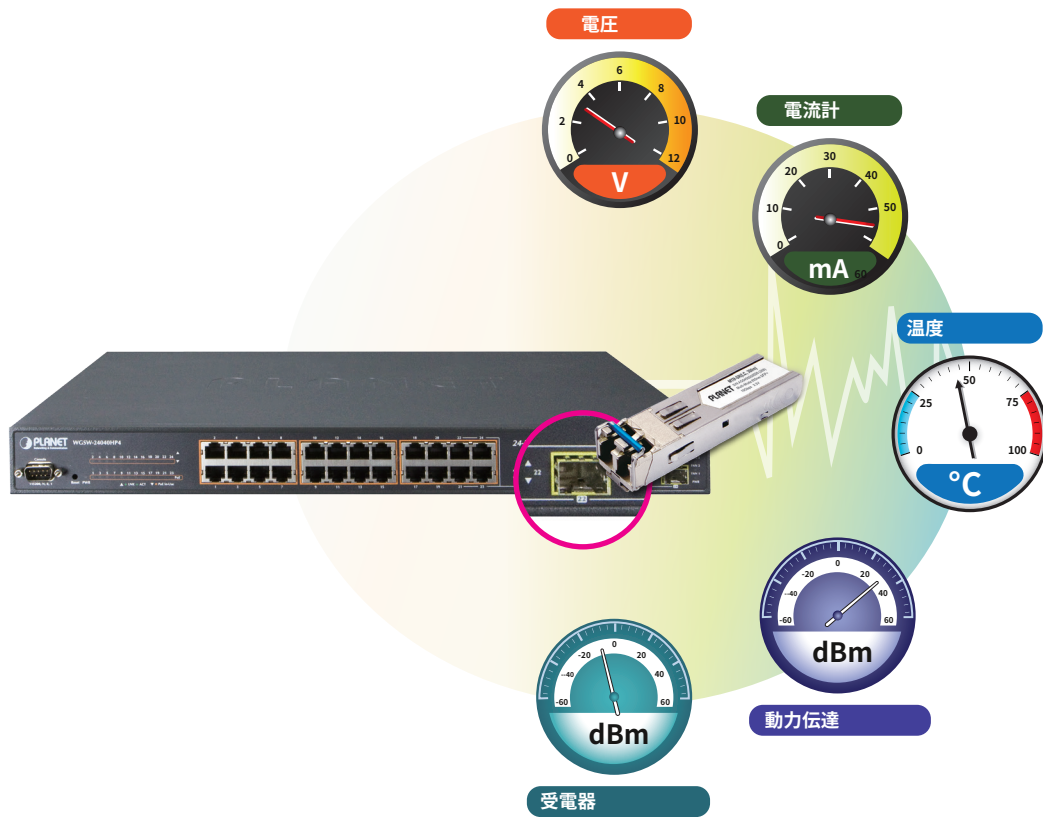
柔軟で拡張可能なソリューション

WGSW-24040HPに組み込まれている4つのミニGBIC/SFPスロットは、100BASE-FXおよび1000BASE-SX / LX SFP (Small Form-factor Pluggable) 光ファイバーモジュールを備えているため、デュアルスピードをサポートします。管理者は、伝送距離だけでなく、必要な伝送速度にも応じて、適切なSFPトランシーバーを柔軟に選択できるようになりました。距離は、550メートルから2キロメートル (マルチモードファイバー) および最大10/20/30/40/50/70/120キロメートル (シングルモードファイバーまたはWDMファイバー) まで拡張できます。これらは、エンタープライズデータセンターおよびディストリビューション内のアプリケーションに最適です。

インテリジェントSFP診断メカニズム

WGSW-24040HPはサポートします **SFP-DDM (デジタル診断モニター)** ネットワーク管理者が、光出力電力、光入力電力、温度、レーザーバイアス電流、トランシーバー供給電圧など、SFPおよびSFP+トランシーバーのリアルタイムパラメーターを簡単に監視するのに大いに役立つ機能。

デジタル診断モニター (DDM)

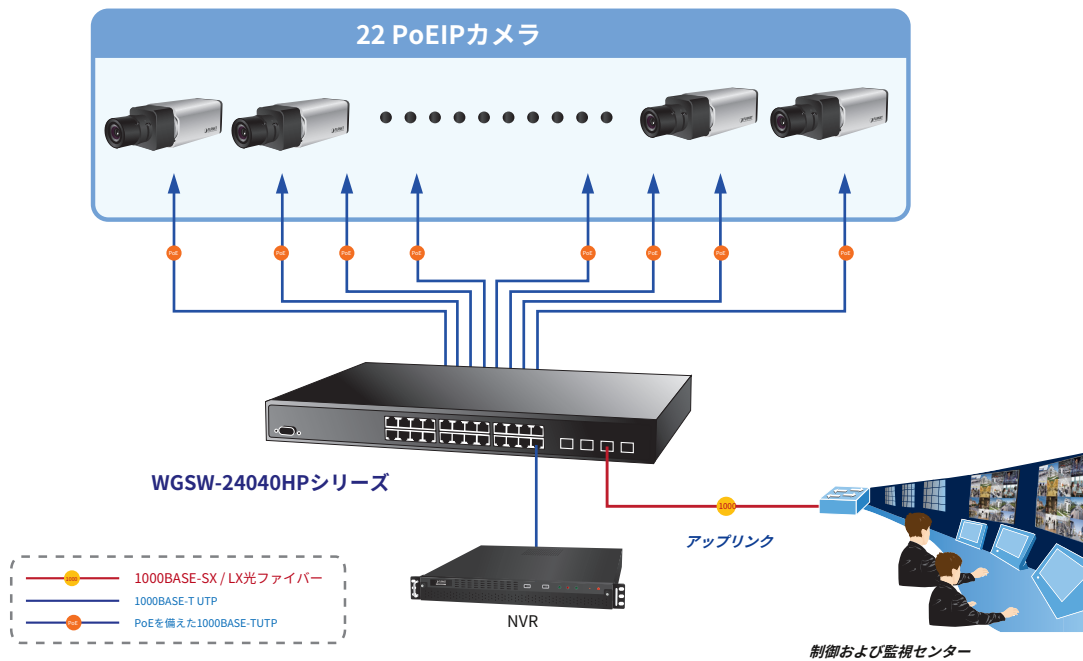


アプリケーション

IPPoEカメラとNVRシステムのための完璧な統合ソリューション

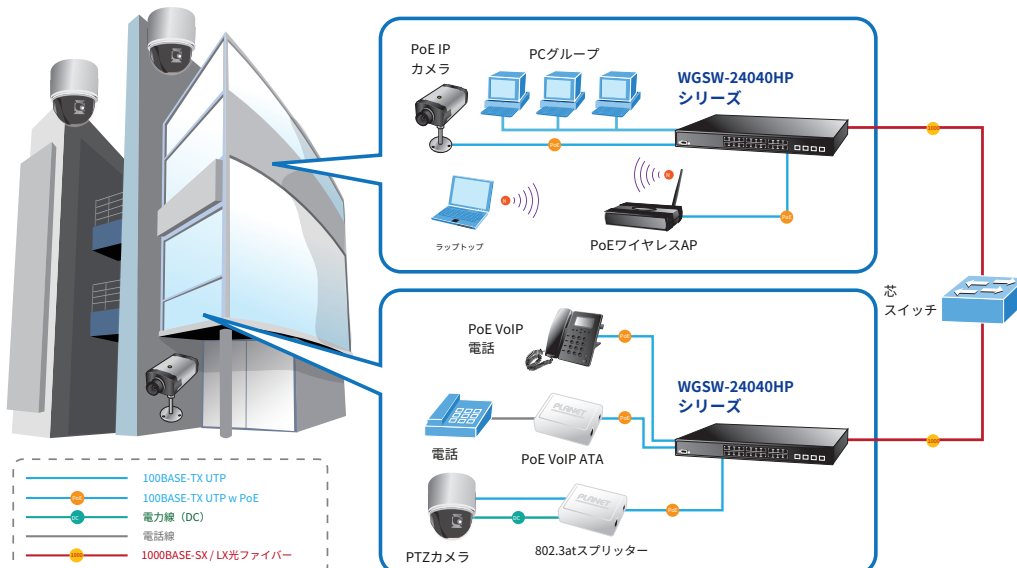
WGSW-24040HPシリーズは、より低い総コストで理想的な安全な監視システムをもたらします。4ギガビットTP / SFPコンポインターフェイスを備えた24個の10/100 / 1000Mbps 802.3at PoEポートを提供し、同時に最大24個のIEEE 802.3af PoEIPカメラに十分なPoE電力を提供します。

4ギガビットTP / SFPコンポインターフェイスを備えたWGSW-24040HPシリーズは、3台の8チャンネルNVRシステムへの接続をサポートし、20台のIPカメラからストリームを受信し、アップリンクポートからバックボーンスイッチに接続して、コントロールセンターにアクセスします。高性能スイッチアーキテクチャにより、20台のIEEE 802.3af PoE IPカメラから記録されたビデオファイルをNVRシステムに保存でき、ローカルLANとインターネット経由のリモートサイトの両方で制御および監視できます。



IPオフィス部門/ワークグループPoEスイッチ

ビジネスが拡大するにつれて、PoE IPテレフォニーシステムの実装により、必要な追加の電話を従来の回路配線テレフォニーシステムよりも低コストで設置できるようになります。WGSW-24040HPシリーズは、企業が統合されたデータ、音声、およびパワードVoIPネットワークを効率的に作成するのに役立ちます。PLANET IEEE 802.3af準拠のIP電話は、接続されたWGSW-24040HPシリーズの標準イーサネットケーブルを介して電力を供給できるため、電源ケーブルなしで設置できます。WGSW-24040HPシリーズを使用すると、IPテレフォニーの展開の信頼性と費用対効果が高まり、企業が従来のテレフォニーシステムからIPテレフォニー通信インフラストラクチャにアップグレードする際の大幅なコスト削減に役立ちます。



仕様

製品	WGSW-24040HP	WGSW-24040HP4
ハードウェア仕様		
ハードウェアバージョン	2	
銅のポート	24 10/100 / 1000BASE-TRJ45自動MDI / MDI-Xポート	
10/100 / 1000Mbps / SFPコンポインターフェース	4つの10/100 / 1000Mbps TPおよびSFP共有コンポインターフェース、SFP (Mini-GBIC) は、ポート21からポート24で共有される100 / 1000MbpsデュアルモードDDMをサポートします。	
コンソール	1 x RJ45シリアルポート (115200、8、N、1) ストア	
スイッチアーキテクチャ	アンドフォワード	
スイッチファブリック	48Gbps / ノンブロッキング	
スループット	35.7Mpps@64Bytes	
アドレステーブル	8Kエン트리、自動送信元アドレス学習、4メガビットのエージン	
共有データバッファ	グ	
フロー制御	全二重のIEEE802.3xポーズフレーム半二重の背圧	
ジャンボフレーム	9Kバイト	
リセットボタン	<5秒：システムの再起動 >5秒：工場出荷時のデフォルト	
導いた	<p>システム： 力（緑）。</p> <p>WGSW-24040HPアラート： ファン1（緑）、ファン2（緑）、PWR（緑） WGSW-24040HP4アラート： ファン1（緑）、ファン2（緑）、ファン3（緑）、PWR（緑） PoEイーサネットインターフェース（ポート1からポート24）：</p> <p>LNK / ACT (10/100 / 1000Mbps、緑)、使用中のPoE（オレンジ） 100 / 1000Mbps SFPコンポインターフェース（ポート21からポート24）：1000（緑）、100（なし）、LNK / ACT（オレンジ）。</p>	
電力要件	100~240V AC、50 / 60Hz、4A26	100~240V AC、50 / 60Hz、6A48
消費電力（全負荷） ESD保護	2ワット	2ワット
	6KV DC	
寸法（W x D x H） 重量	440 x 300 x 44.5 mm、高さ1U	
	4.25 kg	4.75 kg
レイヤー2管理機能		
PoE標準	IEEE 802.3at / 802.3af Power	
PoE電源タイプPoE電源出力	overEthernetエンドスパン	
	ポートあたり52VDC、590mA。最大30.8ワット1/2 (+	
電源ピンの割り当て)、3/6 (-)	
PoEパワーバジェット	最大220ワット	最大440ワット
PoE機能	24ユニット	24ユニット
	14ユニット	14ユニット
	7台	7台
レイヤー2管理機能		
基本的な管理インターフェース	コンソール; Telnet; ウェブブラウザ; SNMP v1、v2c SS	
安全な管理インターフェース	H、SSL、SNMP v3	
ポート構成	ポートの無効化/有効化 オートネゴシエーション10/100 / 1000Mbps全二重および半二重モードの選択フロー制御の無効化/有効化	
ポートステータス	各ポートの速度デュプレックスモード、リンクステータス、フロー制御ステータス、自動ネゴシエーションステータス、トランクステータスを表示します	
ポートミラーリング	TX / RX / 両方 多対1モニター	
VLAN	<p>802.1QタグベースVLAN、最大255のVLANグループQ-in-Q トンネリング プライベートVLANエッジ (PVE) MACベースのVLAN</p> <p>プロトコルベースのVLAN 音声VLAN MVR (マルチキャストVLAN登録) 4094のVLANIDのうち、最大255のVLANグループ</p>	
リンクアグリゲーション	IEEE 802.3ad LACP (静的トランク) トランクグループごとに4つのポートを持つ12のトランクグループをサポートします	

QoS	トラフィック分類ベース、厳密な優先度、およびWRR8 レベルの切り替え優先度 - ポート番号 -802.1pの優先度 --802.1QVLANタグ -IPパケットのDSCP / TOSフィールド	
IGMPスヌーピング	IGMPスヌーピング (v1 / v2 / v3)、最大255のマルチキャストグループIGMP クエリアモードのサポート	
MLDスヌーピング	MLDスヌーピング (v1 / v2)、最大255のマルチキャストグループML クエリアモードのサポート	
アクセス制御リスト	IPベースのACL / MACベースのACL最 大256エントリ	
帯域幅制御	ポートごとの帯域幅制御入力 : 500Kb~80Mbps 出力 : 64Kb~80Mbps	
SNMPMIB	RFC 1213 MIB-II IF-MIB RFC1493ブリッジMIBRFC1643イーサネットMIBRFC2863インターフェイスMIBRFC2665イーサライクMIBRFC2737エンティティMIB RFC 2819 RMON MIB (グループ1、2、3、および9) RFC 2 618RADIUSクライアントMIB RFC 3411SNMP-フレームワーク-MIB IEEE 802.1X PAE LLDP MAU-MIB	
レイヤー3機能		
IPインターフェース	最大 最大8つのVLANインターフェース	
ルーティングテーブル	32のルーティングエントリ	
ルーティングプロトコル	IPv4ソフトウェア静的ルーティングIPv 6ソフトウェア静的ルーティング	
規格への適合		
企業コンプライアンス	FCCパート15クラスA、CE	
標準への準拠	IEEE 802.3 10BASE-T IEEE 802.3u 100BASE-TX / 100BASE-FX IEEE 802.3z 1000BASE-SX / LX IEEE 802.3ab 1000BASE-T IEEE802.3xフロー制御およびバックプレッシャーIE EE802.3adポートトランクとLACP IEEE802.1Dスパンニングツリープロトコル IEEE802.1wラピッドスパンニングツリープロトコル IEEE802.1sマルチキャストVLANプロトコル IEEE802.1pサービスクラス IEEE 802.1QVLANタグ IEEE802.1xポート認証ネットワーク制御IEEE802.1ab LLDP	IEEE 802.3af Power over Ethernet IEEE 802.3at Power over Ethernet PLUS RFC 768 UDP RFC 793 TFTP RFC 791 IP RFC 792 ICMP RFC 2068 HTTP 2236IGMPバージョン2RFC 3376IGMPバージョン3RFC 2710MLDバージョン1RFC 3810MLDバージョン2
環境		
オペレーティング	温度 : 摂氏0~50度 相対湿度 : 20~95% (結露しないこと)	
ストレージ	温度 : -20~70°C 相対湿度 : 20~95% (結露しないこと)	

注文情報

WGSW-24040HP	L2 +24ポート10/100 / 1000Mbps 802.3at PoE +マネージドスイッチ、4つの共有SFPポート (220ワット) L2 +24ポー
WGSW-24040HP4	ト10/100 / 1000Mbps 802.3at PoE +マネージドスイッチ、4つの共有SFPポート (440ワット)

WGSW-24040HPシリーズで利用可能なモジュール

MGB-GT	SFPポート1000BASE-Tモジュール
MGB-SX	SFPポート1000BASE-SXミニGBICモジュール
MGB-LX	SFPポート1000BASE-LXミニGBICモジュール-20kmSFPポート1000BASE-LXミニGBICモジュール-40kmSFPポート1000BASE-LXミニGBICモジュール-80km
MGB-L40	
MGB-L80	
MGB-L120	
MGB-LA10	SFPポート1000BASE-LX (WDM, TX : 1310nm) ミニGBICモジュール-10km SF
MGB-LB10	Pポート1000BASE-LX (WDM, TX : 1550nm) ミニGBICモジュール-10km SFP
MGB-LA20	ポート1000BASE-LX (WDM, TX : 1310nm) ミニ-GBICモジュール-20kmSFPポ
MGB-LB20	ート1000BASE-LX (WDM, TX : 1550nm) ミニGBICモジュール-20km SFPポー
MGB-LA40	ト1000BASE-LX (WDM, TX : 1310nm) ミニGBICモジュール-40km SFPポート
MGB-LB40	1000BASE-LX (WDM, TX : 1550nm) ミニGBICモジュール-40km SFP-Port 10
MFB-FX	0BASE-FXトランシーバー (1310nm) -2km
MFB-F20	SFPポート100BASE-FXトランシーバー (1310nm) -20km
MFB-F40	SFPポート100BASE-FXトランシーバー (1310nm) -40km
MFB-F60	SFPポート100BASE-FXトランシーバー (1310nm) -60km
MFB-FA20	SFPポート100BASE-BXトランシーバー (WDM, TX : 1310nm) -20km SF
MFB-FB20	Pポート100BASE-BXトランシーバー (WDM, TX : 1550nm) -20km