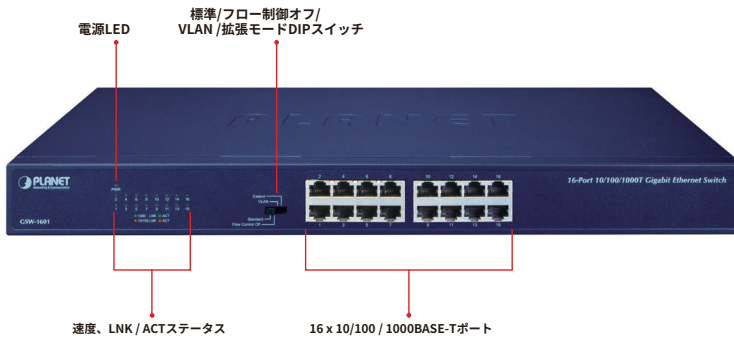


## 16ポート10/100 / 1000BASE-Tギガビットイーサネットスイッチ



エンタープライズバックボーンおよびデータセンターネットワーク向けの費用効果の高いギガビットソリューション

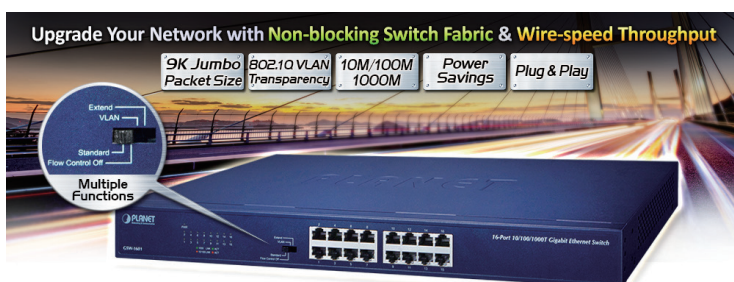
PLANET GSW-1601ギガビットイーサネットスイッチは、高速ネットワーク接続用に16個のRJ45 10/100 / 1000Mbpsポートを提供します。9Kジャンボフレーム機能をサポートする16ギガビットポートを使用して、接続されたデバイスの正しい伝送速度と半二重/全二重モードを自動的に識別および決定できます。したがって、GSW-1601は、バックボーンまたはハイパワーサーバーにリンクする安全なトポロジで非常に大量のデータ送信を処理できます。



### 機能動作モード選択用の最新のハードウェアDIPスイッチ

GSW-1601の新しいハードウェアバージョンは「標準」、「フロー制御オフ」、「VLAN」そして「拡張」モード。

DIPスイッチモード	関数
標準 (デフォルト)	このモードでは、ギガビットイーサネットスイッチ一般的なスイッチとして動作し、すべてのポートは10/100 / 1000Mbpsオートネゴシエーションで動作します。
フロー制御オフ	このモードでは、ギガビットイーサネットスイッチフロー制御機能。
VLAN	このモードでは、GSW-1601が次のように動作します。VLAN分離スイッチと 1.ポート1からポート14はそれぞれ分離します。 2.ポート1からポート14は、ポート15およびポート16（アップリンクポート）とのみ通信できます。
拡張する	このモードでは、GSW-1601が距離延長スイッチとして動作し、ポート1からポート8は10Mbpsの速度で200mの距離しか送信できません。



### 物理ポート

- 16個の10/100 / 1000BASE-Tギガビットイーサネットポート
- 自動MDI / MDI-X機能をサポート

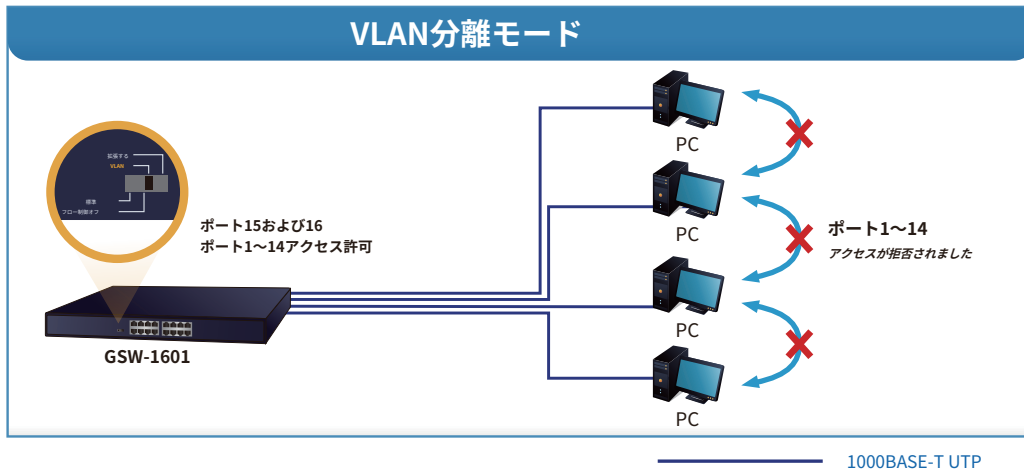
### レイヤー2の機能

- IEEE 802.3、10BASE-T、IEEE 802.3u 100BASE-TX、IEEE 802.3ab 1000BASE-Tイーサネット規格に準拠
- 特徴ワイヤースピードフィルタリングとフォーワーディングレートを用意したストアアンドフォワードモード
- 8K絶対MACアドレスをサポートする統合アドレスルックアップエンジン
- 9Kジャンボパケットのサポート
- グリーンネットワークの省電力機能
- IEEE 802.1Q VLANパケット透過性のサポート
- 全二重動作のIEEE802.3xフロー制御と半二重動作の背圧
- ハードウェアベースの10 / 100BASE-TX、半二重/全二重および1000BASE-T全二重モード、フロー制御および自動ネゴシエーション
- 自動アドレス学習とアドレスエイジングCSMA / CDプロトコルをサポート

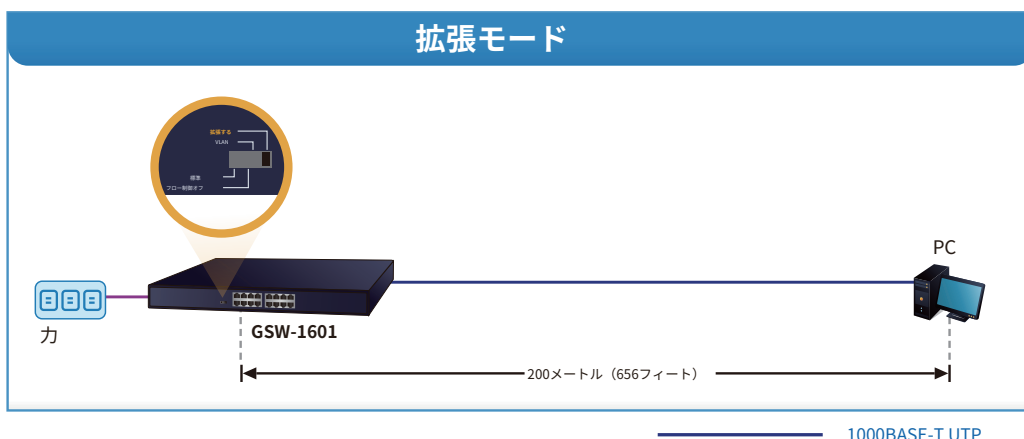
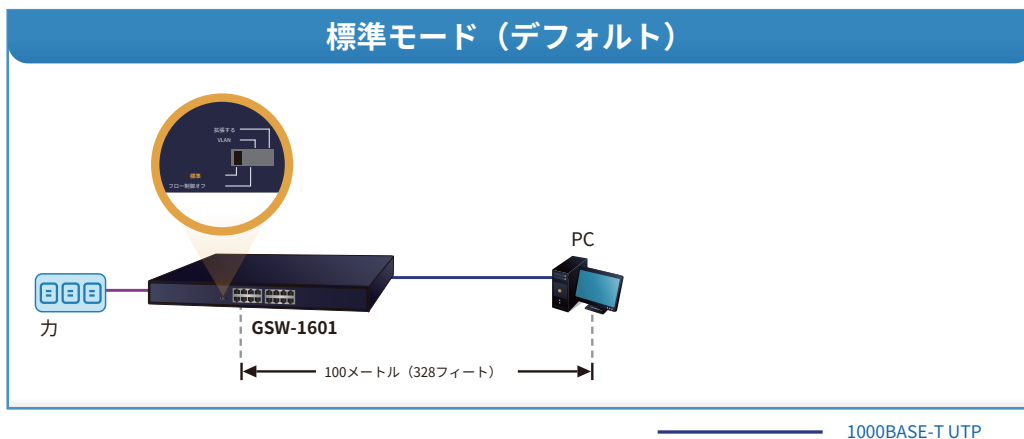
### ハードウェア機能

- 100~240V AC、0.16A、50~60Hzユニバーサル電源入力
- 標準/フロー制御オフ/VLAN /拡張モード選択用のDIPスイッチ
- FCC、CEクラスA準拠

GSW-1601は、「」では通常のギガビットイーサネットスイッチとして動作します。標準"動作モード。「VLAN」動作モードは、接続されたクライアントのマルチキャストまたはブロードキャストストームが相互に影響を与えるのを防ぐのに役立つポートベースのVLAN機能を備えています。



の中に"延長"動作モードのGSW-1601は、ポートごとに10Mbpsの二重動作で動作しますが、イーサネットUTPケーブルの100mの制限を超えて、最大200メートルの距離でデータを送信できます。このまったく新しい機能により、GSW-1601は距離延長のための追加ソリューションを提供し、イーサネットケーブルの設置コストを節約します。そのVLAN分離機能は、ブロードキャストストームを防止し、「拡張」操作モードでDHCPスプーフィングを防御するために、各ポートを分離します。



#### ハイパフォーマンス

GSW-1601は、ノンブロッキングスイッチファブリックと最大32Gbpsのワイヤスピードスループットを提供できる高性能スイッチアーキテクチャを提供します。これにより、増加する帯域幅の需要に対応するためにLANをアップグレードするタスクが大幅に簡素化されます。さらに、GSW1601のフロー制御機能により、ルーターとサーバーをスイッチに直接接続して、高速で信頼性の高いデータ転送を実現できます。

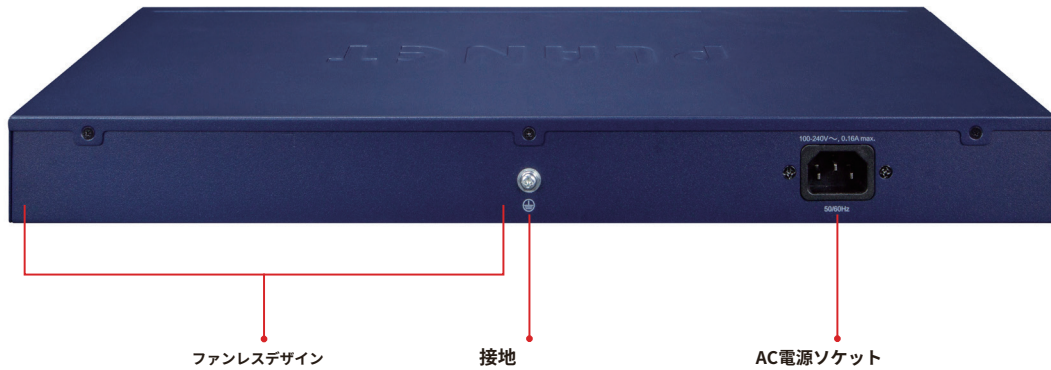
GSW-1601のすべてのRJ45銅線インターフェイスは、RJ45カテゴリ6、5、または5eケーブルを介した最適な速度検出のための10/100 / 1000Mbpsオートネゴシエーションをサポートしています。また、特別なストレートケーブルやクロスケーブルを必要とせずにイーサネットデバイスへの接続のタイプを検出できるauto-MDI / MDI-Xの標準もサポートしています。

### 優れたトラフィック伝送

GSW-1601は、ストアアンドフォワード転送スキームをサポートして、低遅延と高データ整合性を確保します。これにより、不要なトラフィックが排除され、重要なネットワークパスの輻輳が緩和されます。インテリジェントなアドレス認識アルゴリズムにより、GSW-1601は最大8Kの異なるMACアドレスを認識します。高いデータスループットと32Gbpsの内部スイッチングファブリックにより、ほとんどのギガビット環境、特にネットワークがギガビット環境にアップグレードされている場合に理想的です。

### ファンレスデザイン

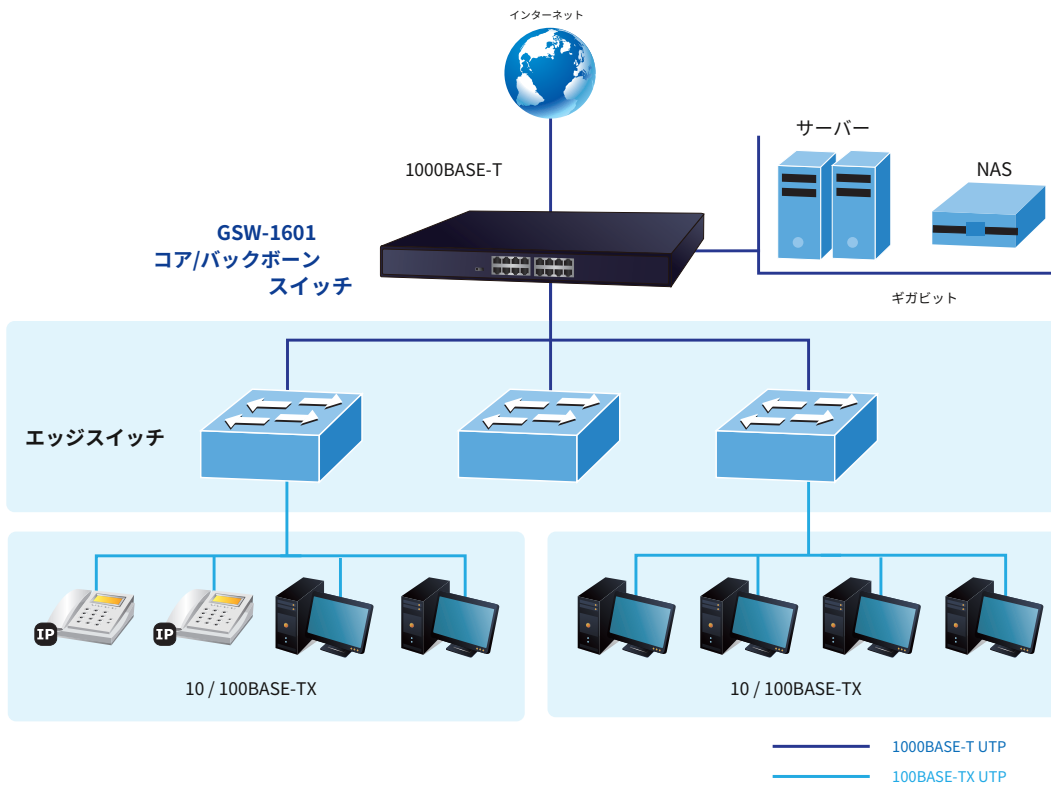
優れた換気設計により、GSW-1601はファンなしでずっと動作できるため、大幅な消費電力を削減し、ノイズのない環境を作り出します。GSW-1601は、パフォーマンスに影響を与えることなく、あらゆる作業環境に最適です。



## アプリケーション

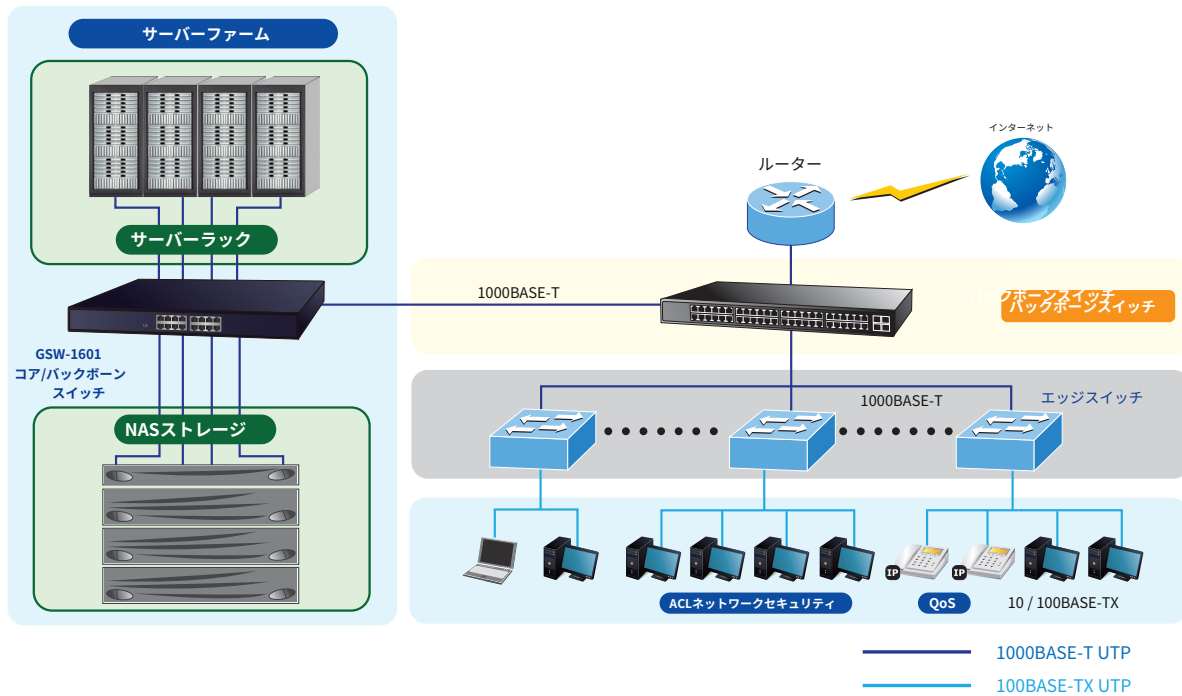
### バックボーンスイッチ

最大32ギガビット/秒のノンブロッキングスイッチファブリックを備えたGSW-1601は、現在および将来の要件の両方に高帯域幅を簡単に提供できます。



サーバーファームスイッチ

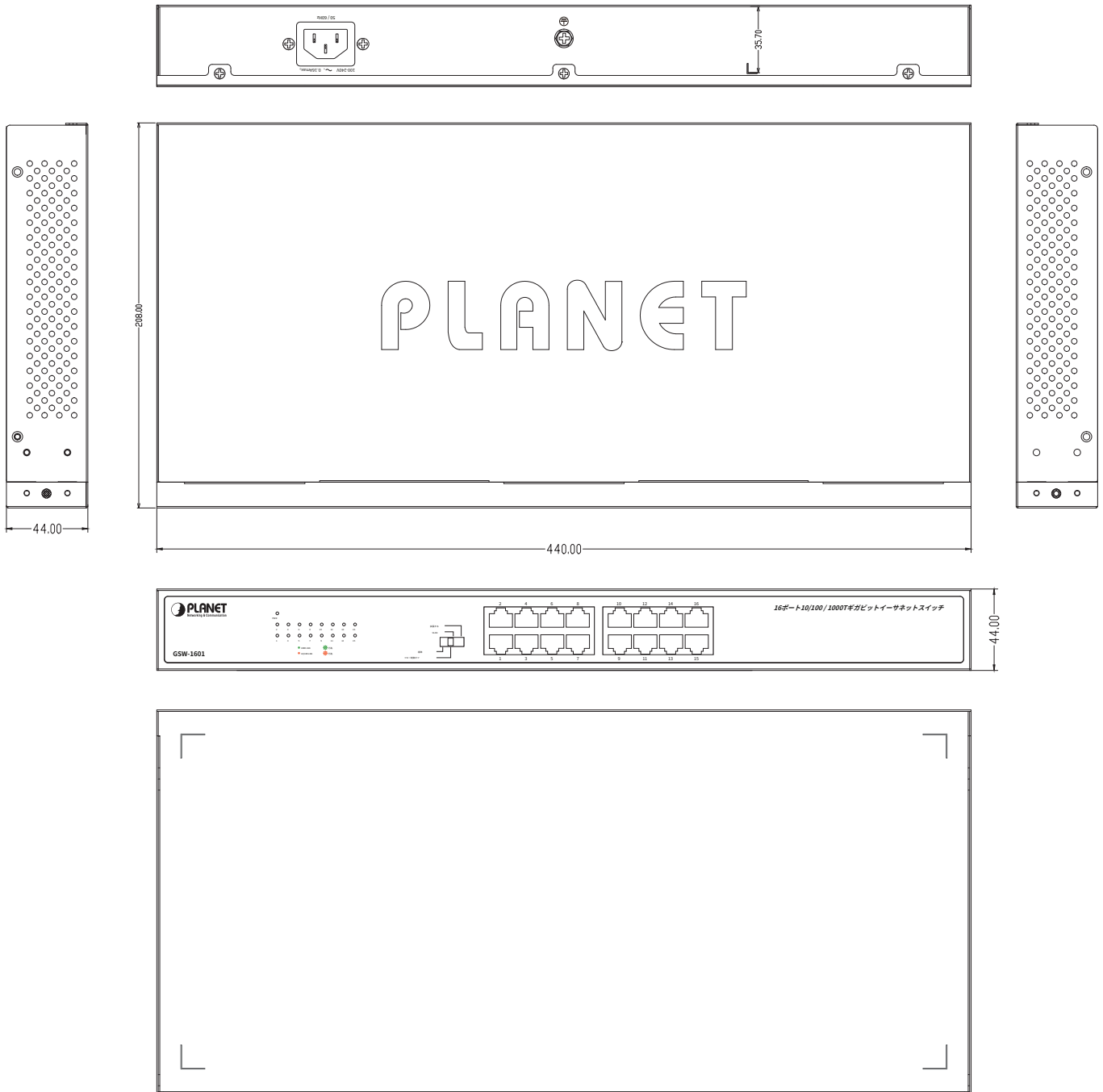
GSW-1601は、16ギガビットイーサネットポートを備えており、サーバーや強力なデスクトップに接続するサーバーファームスイッチとして使用するのに理想的です。



## 製品仕様

製品	GSW-1601
<b>ハードウェア仕様</b>	
ハードウェアバージョン	9
10/100 / 1000BASE-T MDI / MDIXポート	16
スループット (パケット/秒) スイッチ	23.8Mpps
ファブリック	32Gbps
重量	1.8kg
消費電力/消費電力	9.4ワット/ 32BTU
電力要件	100~240V AC、0.16A、50-60Hz 4
寸法 (W x D x H) スイッチ処理	40 x 208 x 44mm、高さ1Uストアア
スキーム	ンドフォワード
アドレステーブル	8Kエントリ
ジャンボパケットサイズ	9K
フロー制御	半二重の背圧 全二重動作モード選択のためのIEEE802.3x一時
ディップスイッチ	停止フレーム <ul style="list-style-type: none"> <li>■標準</li> <li>■フロー制御オフ</li> <li>■VLAN</li> <li>■延長</li> </ul>
<b>規格への適合</b>	
企業コンプライアンス	FCCパート15クラスA、CE IEEE
標準への準拠	802.3 (イーサネット) IEEE 802.3u (ファストイーサネット) IEEE 802.3ab (ギガビットイーサネット) IEEE 802.3x (全二重フロー制御) IEEE 802.3az Energy Efficient Ethernet (EEE)
<b>環境</b>	
オペレーティング	動作温度：0~50°C 相対湿度：5%~95% (結露しないこと) 温度：-10~70°C
ストレージ	相対湿度：5%~95% (結露しないこと)

寸法



単位：mm

## 注文情報

GSW-1601

16ポート10/100 / 1000BASE-Tギガビットイーサネットスイッチ

## 関連製品

GSW-2401

24ポート10/100 / 1000BASE-Tギガビットイーサネットスイッチ