

L324ポート10/100 / 1000T +4ポート10GSFP +マネージドイーサネットスイッチ 、LCDタッチスクリーン付き



中小企業向けのIPv6ルーティングおよび10Gイーサネットスイッチソリューション

PLANETGS-5220-24T4XVおよびGS-5220-24T4XVRレイヤー3マネージドギガビットスイッチ LCDタッチスクリーンIPv4およびIPv6プロトコルとレイヤー3OSPFv2動的ルーティングおよび静的ルーティングの両方をサポートし、24個の10/100 / 1000Mbpsギガビットイーサネットポートと4個の10ギガビットSFP+アップリンクスロットを提供します。GS-5220-24T4XVシリーズは、データセンター/サービスプロバイダーのバックボーンまたは大容量サーバーにリンクする安全なトポロジで、非常に大量のデータを処理できます。10Gbps SFP +サーバーアダプターと連携して、SMBが10Gbps NAS (ネットワーク接続ストレージ) またはビデオストリーミングサービスの大量伝送を手頃な価格で提供する10Gbpsイーサネットネットワークを構築するのに役立ちます。



セキュリティリスクを最小限に抑えるサイバーセキュリティネットワークソリューション

新世代のGS-5220-24T4XVシリーズには サイバーセキュリティ スイッチ管理を保護し、追加の展開コストと労力なしでミッションクリティカルなネットワークのセキュリティを強化する機能。メモリを拡張し、カーネルをアップグレードします SSH そして SSL 高度な脅威に対する強力な保護を提供するプロトコル。これには、次のようなさまざまなサイバーセキュリティ機能が含まれています。DHCPスヌーピング、IPソースガード、ARP検査保護、802.1xポートベース そして MACベースのネットワークアクセス制御、RADIUS そして TACACS + ユーザーアカウント管理、SNMP v3認証など、すべてのセキュリティソリューションとして補完します。ネットワーク管理者は、以前よりも大幅に少ない時間と労力で、安全性の高い企業ネットワークを構築できるようになりました。

レイヤー3ルーティングサポート

GS-5220-24T4XVシリーズを使用すると、管理者は構成することでネットワーク効率を簡単に向上させることができます。レイヤー3IPv4 / IPv6VLAN静的ルーティング 手動で、そして

OSPFv2 (Shortest Path First) 設定を自動的に開きます。OSPFは、リンク状態に基づく自律システムの内部動的ルーティングプロトコルです。このプロトコルは、レイヤ3スイッチ間でリンク状態を交換することにより、リンク状態のデータベースを作成し、Shortest Path Firstアルゴリズムを使用して、そのデータベースに基づいてルートテーブルを生成します。

物理ポート

- 2410/100 / 1000BASE-T ギガビットRJ45銅線ポート
- 4つの10GBASE-SR / LR SFP +スロット、1000BASE-SX / LX / BXSFPと互換性があります
- スイッチの基本的な管理とセットアップのためのRJ45コンソールインターフェイス

レイヤー2の機能

- バックプレッシャ (半二重) およびIEEE 802.3xポーズフレームフロー制御 (全二重) によるパケット損失を防止します
- ストアアンドフォワードアーキテクチャとラント / CRCフィルタリングの高性能により、誤ったパケットが排除され、ネットワーク帯域幅が最適化されます。
- ストームコントロールのサポート
 - ブロードキャスト/マルチキャスト/不明なユニキャスト
- サポート VLAN
 - IEEE802.1Qタグ付きVLAN
 - 4094のVLAN IDのうち、最大255のVLANグループ
 - プロバイダーブリッジングをサポート (VLAN Q-in-Q、IEEE 802.1ad)
 - プライベートVLANエッジ (PVE)
 - プロトコルベースのVLAN
 - MACベースのVLAN
 - 音声VLAN
- スパニングツリープロトコルをサポート
 - IEEE802.1Dスパニングツリープロトコル
 - IEEE802.1w高速スパニングツリープロトコル
 - IEEE 802.1sマルチスパニングツリープロトコル、VLANごとのスパニングツリー
- BPDUガード
- サポート リンクアグリゲーション
 - 802.3adリンク集約制御プロトコル (LACP)
 - Ciscoイーサチャネル (スタティックランク)
 - 最大14のトランクグループ、トランクグループごとに最大4つのポート
 - 最大80Gbpsの帯域幅 (全二重モード) ポートミラーリングを提供 (多対1)
- 特定のポートの着信または発信トラフィックを監視するためのポートミラーリング
- ブロードキャストループを回避するためのループ保護
- ERPS (イーサネットリング保護スイッチング) をサポート

レイヤー3の機能

- IP動的ルーティングプロトコルはOSPFv2をサポートします

直感的なLCDコントロール

GS-5220-24T4XVおよびGS-5220-24T4XVRのフロントパネルには直感的なタッチパネルが搭載されており、企業、ホテル、ショッピングモール、政府庁舎などの大規模ネットワークでの管理効率を大幅に向上させます。また、次の特別な管理およびステータス機能も備えています。

- IPアドレス、VLAN、およびQoS構成
- ポートの管理とステータス、およびSFP情報
- トラブルシューティング：ケーブル診断とリモートIPping
- メンテナンス：再起動、工場出荷時のデフォルト、構成の保存



冗長リング、重要なネットワークアプリケーションの高速リカバリ

GS-5220-24T4XVRは、冗長リングテクノロジーをサポートし、中断や外部からの侵入を防ぐための強力で迅速な自己回復機能を備えています。高度な機能を組み込んでいます ITU-T G.8032 ERPS (イーサネットリングプロテクションスイッチング) テクノロジー、802.1s マルチスパンニングツリープロトコル (MSTP) をそして

二重権力 過酷な工場環境でシステムの信頼性と稼働時間を強化するために、顧客の産業オートメーションネットワークにシステムを入れます。特定の単純なリングネットワークでは、データリンクの回復時間は10ミリ秒にもなることがあります。



- ・IPインターフェース (最大128のVLANインターフェース)
- ・ルーティングテーブル (最大128のルーティングエントリ)
- ・ルーティングプロトコル (IPv4 / IPv6ハードウェア静的ルーティング)

サービスの質

- .. ポート帯域幅制御ごとの入力シェイパーと出力レート制限
- .. すべてのスイッチポートに8つのプライオリティキュートラフィック分類
- .. IEEE 802.1p CoS
- .. IPv4 / IPv6パケットのTOS / DSCP / IP優先順位
- .. IP TCP / UDPポート番号
- .. 典型的なネットワークアプリケーション
- .. 厳格な優先順位と加重ラウンドロビン (WRR) CoSポリシー
- .. 各ポートでのQoSおよび入力/出力帯域幅制御をサポートスイッチポートでのトラフィックポリシング
- .. DSCPリマーカー

マルチキャスト

- ・IGMPスヌーピングv1、v2、およびv3をサポートします
- ・MLDスヌーピングv1およびv2をサポートします
- ・ウエアモードのサポート
- ・IGMPスヌーピングポートフィルタリング
- ・MLDスヌーピングポートフィルタリング
- ・マルチキャストVLAN登録 (MVR) のサポート

セキュリティ

- .. 認証
 - IEEE802.1xポートベース/ MACベースのネットワークアクセス認証
 - RADIUSサーバーと連携するための組み込みRADIUSクライアント
 - TACACS + ログインユーザーが認証アクセス制御リストにアクセスする
 - ..
 - IPベースのアクセス制御リスト (ACL)
 - MACベースのアクセス制御リスト送信元MAC / IP アドレスバインディング
 - ..
 - .. DHCPスヌーピング 信頼できないDHCPメッセージをフィルタリングする
 - .. 動的ARP検査 無効なMACアドレスからIPアドレスへのバインディングを持つARPパケットを破棄します
 - .. IPソースガード IPスプーフィング攻撃を防ぎます
 - .. 不正侵入者を防ぐためのIPアドレスアクセス管理
 - ..
 - .. サイバーセキュリティ

管理

- ・IPv4およびIPv6デュアルスタック管理

費用効果の高い10Gbpsアップリンク容量

10Gイーサネットは、イーサネットの進化における大きな飛躍です。GS-5220シリーズの4つの10GSFP+スロットはサポートしますデュアルスピード10GBASE-SR / LR または 1000BASE-SX /

LX、つまり、管理者は、ネットワークを効率的に拡張するために必要な伝送距離または伝送速度に応じて、適切なSFP / SFP+トランシーバーを柔軟に選択できるようになりました。10GbEインターフェイスは通常レイヤー3スイッチで使用できますが、レイヤー3スイッチはSMBにとって高すぎる可能性があるため、SMBネットワークを大いにサポートして費用効果の高い方法で10Gbpsの最大パフォーマンスを実現します。

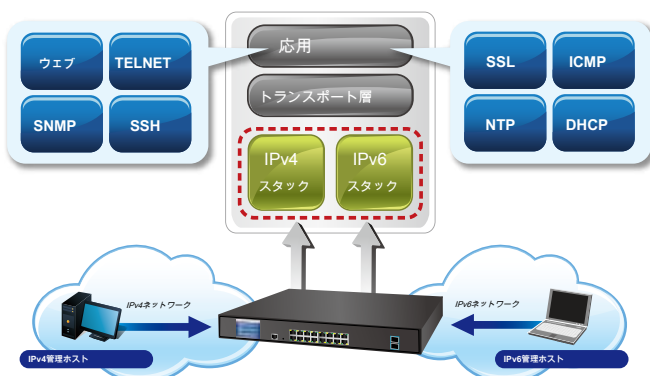
継続的な動作を保证する冗長AC / DC電源

GS-5220-24T4XVRは、特に100~240V AC電源ユニット1台と36~60V DC電源ユニット1台を搭載し、信頼性と拡張性に優れた冗長電源を提供します。連続電力システムは、最高の電力整合性を必要とするハイテク施設の要求を満たすように特別に設計されています。GS-5220-24T4XVRは、36~60V DC電源を備えており、電子室に設置できるテレコムレベルのデバイスとして機能します。



IPv6ネットワークのソリューション

GS-5220シリーズは、IPv6 / IPv4デュアルスタックおよびユーザーフレンドリーなインターフェイスを備えたその他の管理機能を備えており、IP監視、VoIP、およびワイヤレスサービスプロバイダーがIPv6ネットワークを展開するための最良の選択肢です。さらに重要なことは、中小企業が金銭的な投資なしにネットワークインフラストラクチャをIPv6時代にアップグレードすることを支援することです。



安全で柔軟な管理のためのIPv4 / IPv6VLANルーティング

GS-5220スイッチシリーズは、お客様がビジネスのトップを維持できるように、超高伝送パフォーマンスと優れたレイヤー2テクノロジーを提供するだけでなく、さまざまなVLANとさまざまなIPアドレスをクロスオーバーできるIPv4 / IPv6VLANルーティング機能も提供します。安全性が高く、柔軟な管理と、よりシームレスなネットワークアプリケーションを実現することを目的としています。

- .. スイッチ管理インターフェイス
 - コンソール / Telnetコマンドラインインターフェイス
 - Webスイッチ管理
 - SNMP v1、v2c、およびv3スイッチ管理
 - SSH / SSLセキュアアクセス
 - 2.4インチカラーLCDタッチスクリーン
- .. 4つのRMONグループ (履歴、統計、アラーム、およびイベント)
- .. IPv6 IPアドレス / NTP / DNS管理
- .. IPアドレス割り当てのための組み込みのトリビアルファイル転送プロトコル
- .. (TFTP) クライアントBOOTPおよびDHCPシステムメンテナンス
- ..
 - HTTP / TFTPを介したファームウェアのアップロード/ダウンロード
 - システムを再起動するためのリセットボタンまたは工場出荷時のデフォルトにリセット
 - デュアルイメージ
- .. DHCPリレー
- .. DHCPオプション82
- .. ユーザー特権レベルはNTP (ネットワークタイム)
- .. プロトコル)を制御します
- .. Link Layer Discovery Protocol (LLDP) およびLLDP-MEDネットワーク診断
- .. 断
 - ICMPv6 / ICMPv4リモートping
 - ケーブル診断テクノロジーは、潜在的なケーブル接続の問題を検出して報告するメカニズムを提供します
- .. SFP-DDM (デジタル診断モニター) SMTP / Syslog
- .. リモートアラーム
- .. インターフェイスのSNMPトラップリンクアップおよびリンクダウン通知システムログ
- ..
 - システムを再起動するためのリセットボタン、または展開管理のための工場出荷時のデ
- .. フォルトのPLANET Smart DiscoveryUtilityにリセット

冗長電源システム (GS-5220-24T4XVR)

- ・冗長100~240V AC / 36-60VDCデュアル電源
- ・アクティブ-アクティブ冗長電源障害保護
- ・1つの電源での壊滅的な停電のバックアップ
- ・フォールトトレランスと復元力

堅牢なレイヤー2機能

GS-5220シリーズは、動的ポートリンクアグリゲーションなどの高度なスイッチ管理機能にプログラムできます。Q-in-Q VLAN、マルチスパンニングツリープロトコル (MSTP)、レイヤー2 / 4QoS、帯域幅制御、および IGMP / MLDスヌーピング。GS-5220シリーズは、複数のポートを組み合わせた高速トランクの運用を可能にします。最大9つのトランクグループと各グループに2つのポートで構成され、接続フェイルオーバーもサポートします。



強力なセキュリティ

GS-5220シリーズは包括的なレイヤ2からレイヤ4のアクセス制御リスト (ACL) エッジにセキュリティを適用するため。送信元と宛先のIPアドレス、TCP / UDPポート番号、または定義された一般的なネットワークアプリケーションに基づいてパケットを拒否することにより、ネットワークアクセスを制限するために使用できます。その保護メカニズムには、802.1xポートベースそしてMACベース ユーザーとデバイスの認証。とともにプライベートVLAN 機能、エッジポート間の通信を防止して、ユーザーのプライバシーを確保できます。

強化されたセキュリティとトラフィック制御

GS-5220シリーズは DHCPスヌーピング、IPソースガードそして動的ARP検査 IPスヌーピングによる攻撃を防ぎ、無効なMACアドレスを持つARPパケットを放棄する機能。ネットワーク管理者は、以前よりも大幅に少ない時間と労力で、安全性の高い企業ネットワークを構築できるようになりました。

SMTP / SNMPトラップイベントアラート

GS-5220シリーズは、ネットワーク接続の切断や再起動応答の有無による異常デバイスの診断に役立つイベントアラート機能を備えています。

ユーザーフレンドリーな安全管理

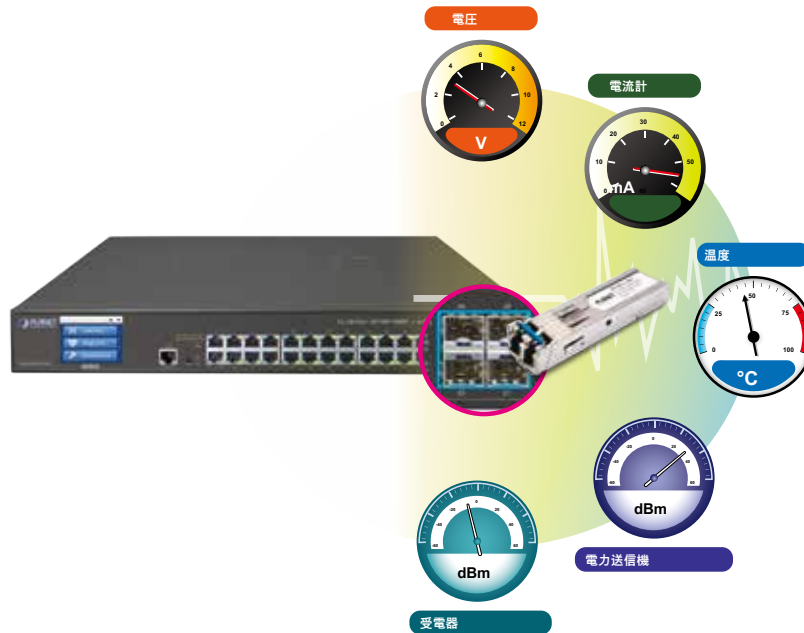
効率的な管理のために、GS-5220マネージドスイッチシリーズには、コンソール、Web、およびSNMP管理インターフェイスが装備されています。組み込みのWebベースの管理インターフェイスを備えたGS-5220シリーズは、使いやすいプラットフォームに依存しない管理および構成機能を提供します。GS-5220シリーズはSNMPをサポートしており、標準のSNMPv1またはv2プロトコルに基づく任意の管理ソフトウェアを介して管理できます。製品の学習時間を短縮するために、GS-5220シリーズは Ciscoのようなコマンド Telnetまたはコンソールポートを介して、顧客はこれらのスイッチから新しいコマンドを学習する必要はありません。さらに、GS-5220シリーズは、サポートすることにより、リモートで安全管理を提供します SSH、SSLそしてSNMP v3 パケットの内容を各セッションで暗号化できる接続。



インテリジェントSFP / SFP + 診断メカニズム

シリーズサポート SFP-DDM (デジタル診断モニター) ネットワーク管理者が、光出力電力、光入力電力、温度、レーザーバイアス電流、トランシーバー供給電圧など、SFPおよびSFP + トランシーバーのリアルタイムパラメーターを簡単に監視するのに大いに役立つ機能。

デジタル診断モニター (DDM)

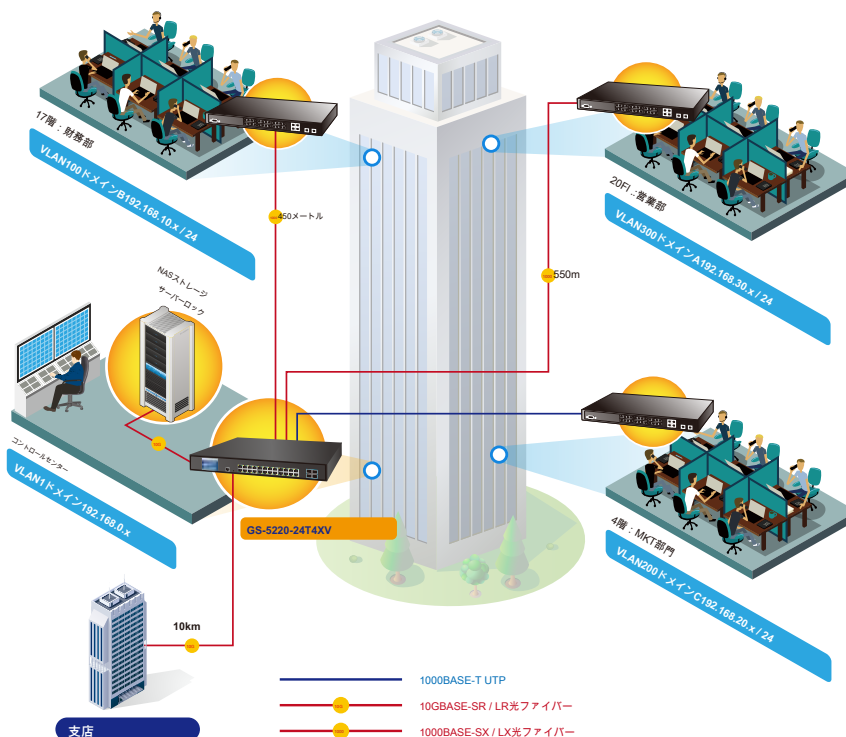


アプリケーション

レイヤー3VLANスタティックルーティングと10Gアップリンクアプリケーション

組み込みの堅牢なIPv4 / IPv6レイヤー3トラフィックルーティングプロトコルにより、GS-5220シリーズはVLANとネットワークセグメント間の信頼性の高いルーティングを保證します。ルーティングプロトコルは、最大128のルーティングエントリを持つVLANインターフェイスによって適用できます。GS-5220シリーズは確かに費用効果が高く、企業にとって理想的なソリューションです。

VLANルーティング+ 10Gアップリンクアプリケーション



仕様

製品	GS-5220-24T4XV	GS-5220-24T4XVR
ハードウェア仕様		
銅のポート	24個の10/100 / 1000BASE-TRJ45自動MDI / MDI-Xポート	
SFP +スロット	4 10GBASE-SR / LR SFP +インターフェイス (ポート-25からポート28) 1000BASE-SX / LX / BXSFPトランシーバーと互換性があります	
コンソール	1 x RS232-to-RJ45シリアルポート (115200, 8, N, 1) ストアアンドフォ	
スイッチアーキテクチャ	ワード	
スイッチファブリック	128Gbps / ノンブロッキング	
スループット	95.23Mpps@64Bytes	
アドレステーブル	16Kエントリ、自動送信元アドレス学習、および32Mビットのエージング	
共有データバッファ		
フロー制御	全二重のIEEE802.3xポーズフレーム半二重の背圧	
ジャンプフレーム	10Kバイト	
リセットボタン	<5秒 : システムの再起動 >5秒 : エ場出荷時のデフォルト	
寸法 (W x D x H) 重量	440 x 300 x 56 mm、高さ1.25U 3.7kg	
LEDインジケータ	システム : SYS (緑) AC / PWR (緑) DC (緑) (GS-5220-24T4XVRのみ) リング (緑) イーサネットインターフェイス (ポート1からポート24) : 1000 LNK / ACT (緑)、10/100 LNK / ACT (オレンジ) 1 / 10G SFP +インターフェイス (ポート-25からポート28) : 1G (緑)、10G (オレンジ)	
消費電力	最大 35.1ワット/119.77BTU	AC : 最大 35.3ワット/120.45BTU DC : 最大 33.3ワット/113.62BTU
電力要件	AC 100~240V、50 / 60Hz、2A ---	AC 100~240V、50 / 60Hz、2A DC 36~60V、1.5A
ESD保護	6KV DC	
ファン	2	
レイヤー2管理機能		
ポート構成	ポートの無効化/有効化 オートネゴシエーション10/100 / 1000Mbps全二重および半二重モードの選択フロー制御の無効化/有効化	
ポートステータス	各ポートの速度デュプレックスモード、リンクステータス、フロー制御ステータス、自動ネゴシエーションステータス、トランクステータスを表示します	
ポートミラーリング	TX / RX /両方 多対1モニター	
VLAN	802.1QタグベースのVLAN Q-in-Qトンネリング プライベートVLANエッジ (PVE) MACベースのVLAN プロトコルベースのVLAN 音声VLAN MVR (マルチキャストVLAN登録) 4095のVLANIDのうち、最大255のVLANグループ	
リンクアグリゲーション	IEEE 802.3ad LACP /静的トランク トランクグループごとに4つのポートを持つ14のトランクグループ	
スパンニングツリープロトコル	IEEE 802.1Dスパンニングツリープロトコル (STP) IEEE 802.1wラビッドスパンニングツリープロトコル (RSTP) IEEE 802.1sマルチスパンニングツリープロトコル (MSTP)	
QoS	トラフィック分類ベースの厳密な優先度とWRR8レベルの切り替え優先度 : - ポート番号 -802.1pの優先度 -802.1QVLANタグ -IPパケットのDSCP / ToSフィールド	

IGMPスヌーピング	IGMP (v1 / v2 / v3) スヌーピング、最大255のマルチキャストグループIGMPクエリアモ ードのサポート	
MLDスヌーピング	MLD (v1 / v2) スヌーピング、最大255のマルチキャストグループMLDクエリアモ ードのサポート	
アクセス制御リスト	IPベースのACL / MACベースのACL 最大256エントリ	
帯域幅制御	ポートごとの帯域幅制御入力 : 100Kb ps~1000Mbps 出力 : 100Kbps~1000Mbps	
セキュリティ	DHCPスヌーピング IPソースガード 動的ARP検査 802.1xポートベースおよびMACベースのネットワークアクセス制御RADIUS TACACS +ユーザーアカウント管理SNMPv3認証	
レイヤー3機能		
IPインターフェース	最大 最大128のVLANインターフェース 128の	
ルーティングテーブル	ルーティングエントリ	
ルーティングプロトコル	IPv4 OSPFv2 IPv4ハードウェア静的ルーティングIPv6ハード ウェア静的ルーティング	
管理		
基本的な管理インターフェース	コンソール、Telnet、ウェブブラウザ、SNMP v1、v2c、2.4インチカラーLCDタッチスクリーンSSH、SSL、SNMP v3	
安全な管理インターフェース		
SNMPMIB	RFC 1213 MIB-II RFC1493ブリッジMIBRFC1643イーサネットMIB RFC 2618RADIUSクライアントMIBRFC2665イーテルのようなMIBRFC2737エンティティMIB RFC 2819 RMON MIB (グループ1、2、3、および9) RFC 2863 I F-MIB	RFC2863インターフェイスMIBRFC 2933 IGMP-STD-MIB RFC 3411SNMP-フレームワーク-MIB RFC 4292IP フォワードMIBRFC 4293 IP MIB RFC 4836 MAU-MIB IEEE 802.1X PAE LLDP
規格への適合		
企業コンプライアンス	FCCパート15クラスA、CE	
標準への準拠	IEEE 802.3 10BASE-T IEEE 802.3u 100BASE-TX / 100BASE-FX IEEE802.3zギガビットSX / LX IEEE802.3abギガビット1000TIEEE 802.3ae 10Gb / sイーサネット IEEE802.3xフロー制御およびバックプレッシャーIEEE802.3a dポートリンクとLACPIEEE802.1Dスパンニングツリープロトコル IEEE802.1w高速スパンニングツリープロトコルIEEE802.1sマ ルチスパンニングツリープロトコルIEEE802.1pサービスクラス IEEE 802.1QVLANタギング IEEE802.1xポート認証ネットワーク制御	IEEE 802.1ab LLDP ITU-TG.8032イーサネットリング保護スイッチングRFC768 UD P RFC 791 IP RFC 792 ICMP RFC 793 TFTP RFC 1112 IGMP v1 RFC 2068 HTTP RFC 2236 IGMP v2 RFC 2710 MLD v1 RFC 3376 IGMP v3 FRC 3810 MLD v2 RFC 2328 OSPF v2
環境		
オペレーティング	温度 : 0~50°C 相対湿度 : 5~95% (結露しないこと)	
ストレージ	温度 : -10~70°C 相対湿度 : 5~95% (結露しないこと)	

注文情報

GS-5220-24T4XV	L324ポート10/100 / 1000T +4ポート10GSFP +マネージドイーサネットスイッチ、LCDタッチスクリーン付き
GS-5220-24T4XVR	L324ポート10/100 / 1000T +4ポート10GSFP +マネージドイーサネットスイッチ、LCDタッチスクリーンおよび冗長電源付き

関連製品

GS-5220-16T2XV	L316ポート10/100 / 1000T +2ポート10GSFP +マネージドイーサネットスイッチ、LCDタッチスクリーン付き
GS-5220-16T2XVR	L316ポート10/100 / 1000T +2ポート10GSFP +マネージドイーサネットスイッチ (LCDタッチスクリーンおよび冗長電源付き) L2 +16ポート10/100 / 1000T 802.3a
GS-5220-16P2XV	t PoE +2ポート10GSFP +マネージドスイッチ (LCDタッチスクリーン付き)
GS-5220-16P2XVR	L2 +16ポート10/100 / 1000T 802.3at PoE +2ポート10GSFP +マネージドスイッチ (LCDタッチスクリーンおよび冗長電源付き) L2 +24ポート10/100 / 1000T 802.3
GS-5220-24P4XV	at PoE +4ポート10GSFP +マネージドスイッチ (LCDタッチ付き) 画面
GS-5220-24P4XVR	L2 +24ポート10/100 / 1000T 802.3at PoE +4ポート10GSFP +マネージドスイッチ (LCDタッチスクリーン付き) および冗長電源L2 +24ポート10/100 / 1000T Ultra PoE
GS-5220-24UPL4XV	+4ポート10GSFP +マネージドスイッチ (LCDタッチスクリーン付き)
GS-5220-24UPL4XVR	L2 +24ポート10/100 / 1000T Ultra PoE +4ポート10GSFP +マネージドスイッチ、LCDタッチスクリーンおよび冗長電源付きL2 +16ポート10/100 / 1000T +4ポート
GS-5220-16T4S2X	100 / 1000X SFP +2ポート10GSFP +マネージドイーサネットスイッチ
GS-5220-16T4S2XR	L2 +16ポート10/100 / 1000T +4ポート100 / 1000X SFP +2ポート10GSFP +冗長電源付きマネージドイーサネットスイッチL2 +24ポート10/100 / 1000T +4ポ
GS-5220-20T4C4X	ート共有SFP +4ポート10GSFP +マネージドスイッチ
GS-5220-20T4C4XR	L2 +20ポート10/100 / 1000T +4ポートギガビットTP / SFPコンボ+4ポート10GSFP +マネージドイーサネットスイッチ、48VDC冗長電源

利用可能な10Gbpsモジュール

CB-DASFP-0.5M	10GSFP +直接接続ケーブル (長さ0.5m) 10GSFP +直接接続ケ
CB-DASFP-2M	ーブル (長さ2m) 10GBASE-SRmini-GBICmodule - 300m
MTB-SR	
MTB-LR	10GBASE-LRミニGBICモジュール- 10km
MTB-LA20	10GBASE-LX (WDM, TX : 1270nm) ミニGBICモジュール- 20km 10GBASE-LX (WDM,
MTB-LB20	TX : 1330nm) ミニGBICモジュール- 20km 10GBASE-LX (WDM, TX : 1270nm) ミニGBI
MTB-LA40	Cモジュール- 40km 10GBASE-LX (WDM, TX : 1330nm) ミニGBICモジュール- 40km 10
MTB-LB40	GBASE-LX (WDM, TX : 1270nm) ミニGBICモジュール- 60km 10GBASE-LX (WDM, TX
MTB-LA60	: 1330nm) ミニGBICモジュール- 60km
MTB-LB60	

利用可能な1000Mbpsモジュール

MGB-GT	SFPポート1000BASE-Tモジュール
MGB-SX	SFPポート1000BASE-SXミニGBICモジュール- 220 / 550m
MGB-LX	SFPポート1000BASE-LXミニGBICモジュール- 10km
MGB-L40	SFPポート1000BASE-LXミニGBICモジュール- 40km
MGB-L80	SFPポート1000BASE-LXミニGBICモジュール- 80km
MGB-L120	SFPポート1000BASE-LXミニGBICモジュール- 120km
MGB-LA10	SFPポート1000BASE-LX (WDM, TX : 1310nm) ミニGBICモジュール- 10km SFPポート1000BASE
MGB-LB10	-LX (WDM, TX : 1550nm) ミニGBICモジュール- 10km SFPポート1000BASE-LX (WDM, TX : 13
MGB-LA20	10nm) ミニGBICモジュール- 20km SFPポート1000BASE-LX (WDM, TX : 1550nm) ミニGBICモ
MGB-LB20	ジュール- 20km SFPポート1000BASE-LX (WDM, TX : 1310nm) ミニGBICモジュール- 40kmSFPポ
MGB-LA40	ート1000BASE- LX (WDM, TX : 1550nm) ミニGBICモジュール- 40km
MGB-LB40	