

## 6スロットレイヤー3IPv6 / IPv4ルーティングシャーシスイッチ



### 卓越した柔軟性と高性能

PLANET CS-6306Rコアレイヤルーティングスイッチは、大規模向けに特別に設計されています。企業、キャンパス、コミュニティ、ISP、データセンターネットワークなどのネットワークアプリケーションに柔軟な構成、大容量、高密度、高信頼性と高度なトラフィック管理が必要です。

CS-6306Rは、6つのモジュールスロットと冗長電源で構築された高密度シャーシイーサネットスイッチです。さまざまな組み合わせ可能な管理モジュールとスイッチモジュールを提供することにより、ネットワーク展開に優れた移植の柔軟性を提供します。たとえば、1つの管理モジュールを4つのスイッチモジュールと連携させたり、2つの管理モジュールが相互にシステムバックアップを実行したりできます。高さ9Uの単一シャーシ内で、最大構成は次のようになります。

- 192個の10/100 / 1000BASE-T銅線スロット
- 192100 / 1000BASE-SX / LX SFPファイバースロット
- 64個の10GSFP +ファイバースロット
- 16個の40GQSFP +ファイバースロット

コアレイヤスイッチとして位置付けられたCS-6306Rは、高度なインテリジェントで安全な機能を提供し、高いパフォーマンスと柔軟性を提供することにより、大規模ネットワークやIPメトロポリタンネットワークに最適です。



### ハードウェアとパフォーマンス

- 6つのオープンモジュールスロットの設計：
  - 最大2つの管理モジュール
  - 最大4つのスイッチモジュール
- ホットスワップ可能なスイッチングモジュール
- スイッチの基本的な管理とセットアップのための管理モジュール上の1つのRJ45シリアルコンソールインターフェイス

### 冗長電源システム

- 3つの電源スロット
  - 100~240V ACおよび36~72VDC電源の冗長性
    - 1つのデフォルトAC電源
    - オプションの電源用の2つの追加の空きスロット
- アクティブ-アクティブ冗長電源障害保護
- 1つの電源での壊滅的な停電のバックアップ

### IPルーティング機能

- IPv4ルーティングプロトコルは、RIP v1 / v2、OSPFv2、およびBGP4をサポートします
- IPv6ルーティングプロトコルは、RIPng、OSPFv3、およびBGP4 +をサポートします
- ルーティングインターフェイスはVLANルーティングモードを提供します
- IPv4のポリシーベースルーティング (PBR)
- 冗長ルーティング展開のためのVRRPプロトコル
- ルートの再配布をサポートします

### マルチキャストルーティング機能

- マルチキャストルーティングプロトコルをサポートします。
  - PIM-DM (プロトコルに依存しないマルチキャスト-高密度モード)
  - PIM-SM (プロトコルに依存しないマルチキャスト-スパースモード)
  - PIM-SSM (プロトコルに依存しないマルチキャスト-ソース固有のマルチキャストモード)
- IGMPv1 / v2 / v3をサポートします

### レイヤー2の機能

- VLANをサポート
  - IEEE802.1QタグベースのVLAN
  - プロバイダーブリッジング (VLAN Q-in-Q、IEEE 802.1ad) がサポートされています
  - 動的VLAN管理用のGVRP
  - プライベートVLAN
- リンクアグリゲーションをサポートします
  - 802.3adリンクアグリゲーション制御プロトコル (LACP)
  - Ciscoエーテルチャネル (静的トランク)
- スパンニングツリープロトコルをサポートします

スケーラブルな10ギガビットおよび40ギガビットのパフォーマンス

CS-6306Rはギガビットを提供します。10ギガビットと40ギガビットイーサネット接続柔軟性と弾力性の高いモジュラープラットフォームで、高いスイッチング容量を備えたCS-6306Rシャーシスイッチは、IPv4およびIPv6プロトコルのワイヤスピードL2/L3転送と高いルーティングパフォーマンスをサポートします。スケーラブルで柔軟なモジュラーアーキテクチャは、最大3Tbps単一システムでの転送パフォーマンス。CS-6306Rは、キャンパスのコアレイヤー、エンタープライズネットワーク、およびIPメトロポリタンネットワークとワイドエリアネットワークのアグリゲーションレイヤーに最適です。

豊富なマルチレイヤーネットワークプロトコル

CS-6306Rには、完全なレイヤ3マネージド機能が付属しています。従来のL2ネットワークとL3ネットワークの両方の迅速なサービス展開と管理を容易にする包括的なプロトコルとアプリケーション。を含む高度な機能のサポート付きRIP、RIPng、OSPFv2、OSPFv3、BGP、BGP4+など、このシャーシスイッチは、従来のデータセンターまたは完全に仮想化されたデータセンターに最適です。

強力なマルチキャスト

CS-6306Rは、豊富なマルチキャスト機能をサポートしています。レイヤー2では、IPv4を備えていますIGMPv1/v2/v3スヌーピングおよびIPv6MLD v1/v2スヌーピング。マルチキャストVLANレジスタ(MVR)、マルチキャスト受信者/送信者制御、および不正なマルチキャストソース検出機能を使用します。レイヤ3マルチキャストプロトコルでは、PIM-DM、PIM-SMとPIM-SSMこれにより、CS-6306Rは堅牢なネットワークに最適です。

完全なIPv6サポート

CS-6306Rシャーシスイッチは、次のようなIPv4からIPv6へのテクノロジーをサポートします。IPv4手動/自動トンネル、IPv6からIPv4へのトンネル、およびサイト内自動トンネルアドレス指定プロトコル(ISATAP)トンネル。IPv6近隣探索、DHCPv6、経路MTU探索、IPv6ベースのTelnet、SSH、およびACLを包括的にサポートし、IPv6ネットワークデバイスの管理とサービス制御のニーズに対応します。

高信頼性

管理モジュール、電源などのCS-6306Rの主要コンポーネントシステムとファンシステムは冗長設計をサポートしています。すべてのシステムモジュールは、手動による介入なしでホットスワップとシームレスな切り替えをサポートします。

インサービスソフトウェアアップグレードをサポートします(ISSU)およびグレースフルリスタート(GR)OSPF/BGPルーティングプロトコルの場合、システムのアップグレード時にユーザーデータのノンストップ転送を保証します。双方向フォワーディング検出をサポートします(BFD)レイヤー2またはレイヤー3プロトコルとのリンクにより、フォールト検出とサービス回復を数秒で実現します。

冗長リング、重要なネットワークアプリケーションの高速リカバリ

CS-6306Rは冗長性保護メカニズムをサポートし、強力な機能を備えています。中断や外部からの侵入を防ぐための迅速な自己回復機能。レイヤー3仮想ルーター冗長プロトコル(VRRP)プロトコル、レイヤー2スパンニングツリープロトコルが組み込まれていますIEEE 802.1s MSTP (マルチスパンニングツリープロトコル)

- STP、IEEE 802.1D (クラシックスパンニングツリープロトコル)
- RSTP、IEEE 802.1w (高速スパンニングツリープロトコル)
- MSTP、IEEE 802.1s (マルチスパンニングツリープロトコル、VLANごとのスパンニングツリー)
- 特定のポートの着信または発信トラフィックを監視するためのポートミラーリング (多対1)
- ブロードキャストループを回避するためのループ保護
- リンク層検出プロトコル (LLDP)
- イーサネットOAM802.3ah / 802.1ag / ITU-Y.1731

サービスの質

- ポート帯域幅制御ごとの入力シェーパと出力レート制限
- すべてのスイッチポートに8つのプライオリティキュー
  - IEEE 802.1p CoS / DSCP / Precedence
  - VLAN ID
  - ポリシーベースの入力および出力QoS

マルチキャスト

- IPv4IGMPスヌーピングv1、v2、およびv3をサポートします
- IPv6MLDスヌーピングv1およびv2をサポートします
- Querierモードのサポート
- MVR (マルチキャストVLAN登録)

安全

- 認証
  - IEEE802.1xポートベースのネットワークアクセス認証
  - RADIUSサーバーと連携するための組み込みRADIUSクライアント
  - RADIUS / TACACS +ユーザーは認証にアクセスします
- アクセス制御リスト
  - IPベースのアクセス制御リスト (ACL)
  - MACベースのアクセス制御リスト (ACL)
  - 時間ベースのACL

• 信頼できないDHCPメッセージをフィルタリングするためのDHCPスヌーピング

- 動的ARP検査は、無効なMACアドレスからIPアドレスへのバインディングを持つARPパケットを破棄します
- IPSource Guardは、IPスプーフィング攻撃を防ぎます

管理

- IPv4およびIPv6デュアルスタック管理
- スイッチ管理インターフェイス
  - コンソールおよびTelnetコマンドラインインターフェイス
  - HTTPWebスイッチ管理
  - SNMPv1およびv2cスイッチ管理

システムの信頼性と稼働時間を強化するためのテクノロジーを顧客のネットワークに導入します。特定の単純なリングネットワークでは、ネットワークを通常の動作にすばやく戻すために、回復時間が50ミリ秒未満になる場合があります。

### 一元化されたハードウェアスタッキング管理

複数のCS-6306Rシャーシイーサネットスイッチを使用して、仮想的に構築できます論理機能。CS-6306Rは、企業、サービスプロバイダー、およびテレコムに、ポート密度、アップリンク、およびスイッチスタックのパフォーマンスを柔軟に制御できるようにします。CS-6306Rは冗長性のためにリングとして接続でき、スタック内の1つのスイッチに障害が発生した場合でもデータの整合性が維持されます。ネットワークを中断することなくスイッチをホットスワップすることもできます。これにより、増加する帯域幅の需要に対応するためにLANをアップグレードするタスクが大幅に簡素化されます。

### レイヤー2からレイヤー4までの強力なセキュリティ

CS-6306Rは、包括的なレイヤ2からレイヤ4のアクセス制御リスト (ACL) を提供します。エッジにセキュリティを適用するため。送信元と宛先のIPアドレス、TCP / UDPポート、または定義された一般的なネットワークアプリケーションに基づいてパケットを拒否することにより、ネットワークアクセスを制限するために使用できます。その保護メカニズムには、802.1xポートベースおよびMACベースのユーザーおよびデバイス認証も含まれます。プライベートVLAN機能により、エッジポート間の通信を防止し、ユーザーのプライバシーを確保できます。

### 高度なIPネットワーク保護

CS-6306Rはまた提供します **DHCPスヌーピング**、**IPソースガード** と **動的ARP検査** IPスプーフィング攻撃を防ぎ、無効なMACアドレスを持つARPパケットを破棄する機能。ネットワーク管理者は、以前よりも大幅に少ない時間と労力で、安全性の高い企業ネットワークを構築できるようになりました。

### 強化されたサービス品質

CS-6306RスイッチはDiffServモジュールを完全にサポートしているため、ユーザーは各ポートのキュー帯域幅、WRR / SP / SWRRスケジューリングも提供されます。CS-6306Rは、ポートセキュリティをサポートして、信頼できるCoS、DSCP、IP優先順位、およびポート優先順位を有効にします。ユーザーは、パケットのDSCP値とCOS値を変更して、トラフィックをポート、VLAN、DSCP、IP優先順位、およびACLテーブルで分類できるようにすることができます。ユーザーは、パケットのDSCPおよびIP優先順位の値を変更して、音声、データ、およびビデオにさまざまな帯域幅を指定し、さまざまなサービス品質をカスタマイズすることもできます。

### 効率的で安全な管理

効率的な管理のために、CS-6306Rにはコンソール、Web、およびSNMP管理インターフェイス。

- **ビルトイン付き Webベース** CS-6306Rは、管理インターフェイスであり、プラットフォームに依存しない、使いやすい管理および構成機能を提供します。
- の場合 **テキストベース** 管理では、Telnetおよびコンソールポートを介してアクセスできます。製品の学習時間を短縮するために、CS-6306RはTelnetまたはコンソールポートを介してCiscoのようなコマンドを提供し、お客様はこれらのスイッチから新しいコマンドを学習する必要はありません。

- SSHv2、SSLv3、TLSv1.2、およびSNMPv3の安全なアクセス

#### •SNMP管理

- 4つのRMONグループ (履歴、統計、アラーム、およびイベント)  
- インターフェイスのリンクアップおよびリンクダウン通知のSNMPトラップ

•組み込みのトリビアルファイル転送プロトコル (TFTP) クライアント

#### •IPアドレス割り当て用のBOOTPおよびDHCP

#### •システム・メンテナンス

- HTTPを介したファームウェアのアップロード/ダウンロード  
- システム再起動用のリセットボタン  
- デュアルイメージ

#### •DHCP機能：

- DHCPリレー  
- DHCPオプション82  
- DHCPサーバー

#### •ユーザー特権レベルの制御

•ネットワークタイムプロトコル (NTP) およびSNTP

#### •ネットワーク診断

- SFP-DDM (デジタル診断モニター)  
- ICMPリモートIPping

#### •Syslogリモートアラーム

#### •システムログ

### スタッキング管理

•1つの論理デバイスに統合された仮想化された複数のCS-6306Rスイッチ

•単一のIPアドレススタック管理、一緒にスタックされた最大2つのハードウェアユニットをサポート

•スタッキングアーキテクチャは冗長リングモードをサポートします

■標準ベースの監視および管理ソフトウェアの場合、安全なリモート管理のために各セッションでパケットコンテンツを暗号化するSNMPv3接続を提供します。

さらに、CS-6306Rは、各セッションでパケットコンテンツを暗号化するSSHv2、TLSv1.2、およびSSLv3接続をサポートすることにより、安全なリモート管理を提供します。



#### 柔軟性を高めるための抽出電源設計

CS-6306Rは、100~240VのAC電源ユニットを1つ装備しているため、ユーザーの電源を簡単に交換できます。その上、CS-6306Rフロントパネルに別の2つのバックアップ電源スロットを予約し、ユーザーは2番目のACまたはDC電源を冗長電源装置の設置に追加できます。AC電源またはDC電源はオプションです。冗長電源システムは、最高の電力整合性を必要とするハイテク施設の要求を処理するように特別に設計されています。



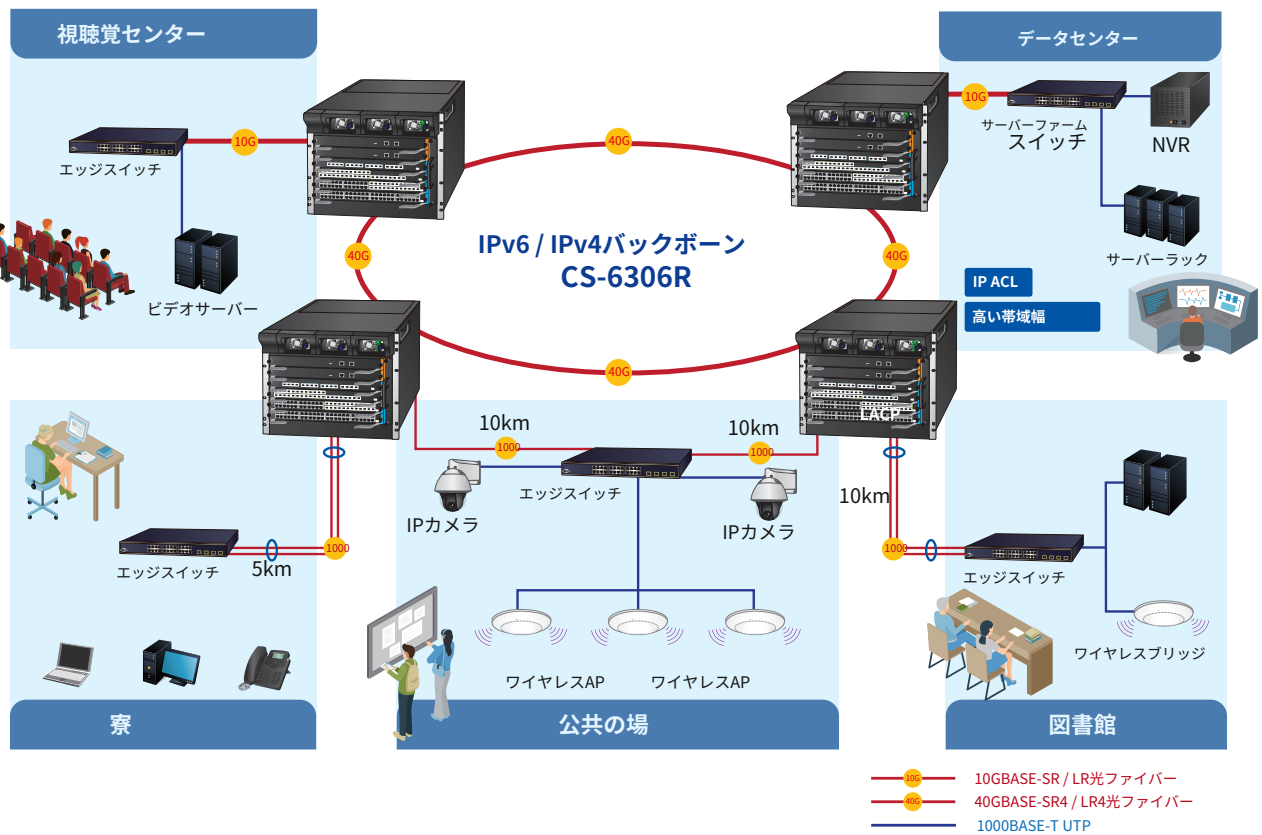
## アプリケーション

### キャンパスおよびコミュニティ向けのキャリアクラスバックボーンスイッチ

企業、キャンパス、コミュニティ向けに設計された大面積ネットワーク通信には、PLANETCS-6306Rシャーシスイッチが最適です。

手頃な価格でスケーラブルなネットワーク展開。10/100/1000BASE-T、1000BASE-SX/LX、10GBASE-SR/LR、40GBASE-SR4/LR4のスケーラブルなソリューションで高品質と信頼性を備えた大容量のシャーシプラットフォームを提供し、大規模なネットワークに簡単に統合できます。

CS-6306Rは、最大で次のいずれかを提供できます。192 高密度ギガビットイーサネットポート、192 SFPポート、64 10G SFP+ポートまたは16 単一システムでリモートアップリンク接続に使用でき、1Gbps~40Gbpsの光トランシーバモジュールを介してエッジネットワークへのアップリンクを提供する40G QSFP+ポート。CS-6306Rは、複雑なネットワーク用の包括的なモジュールセットを提供し、ネットワーク管理者に必要なに応じて大面積ネットワークを拡張する柔軟性を提供します。

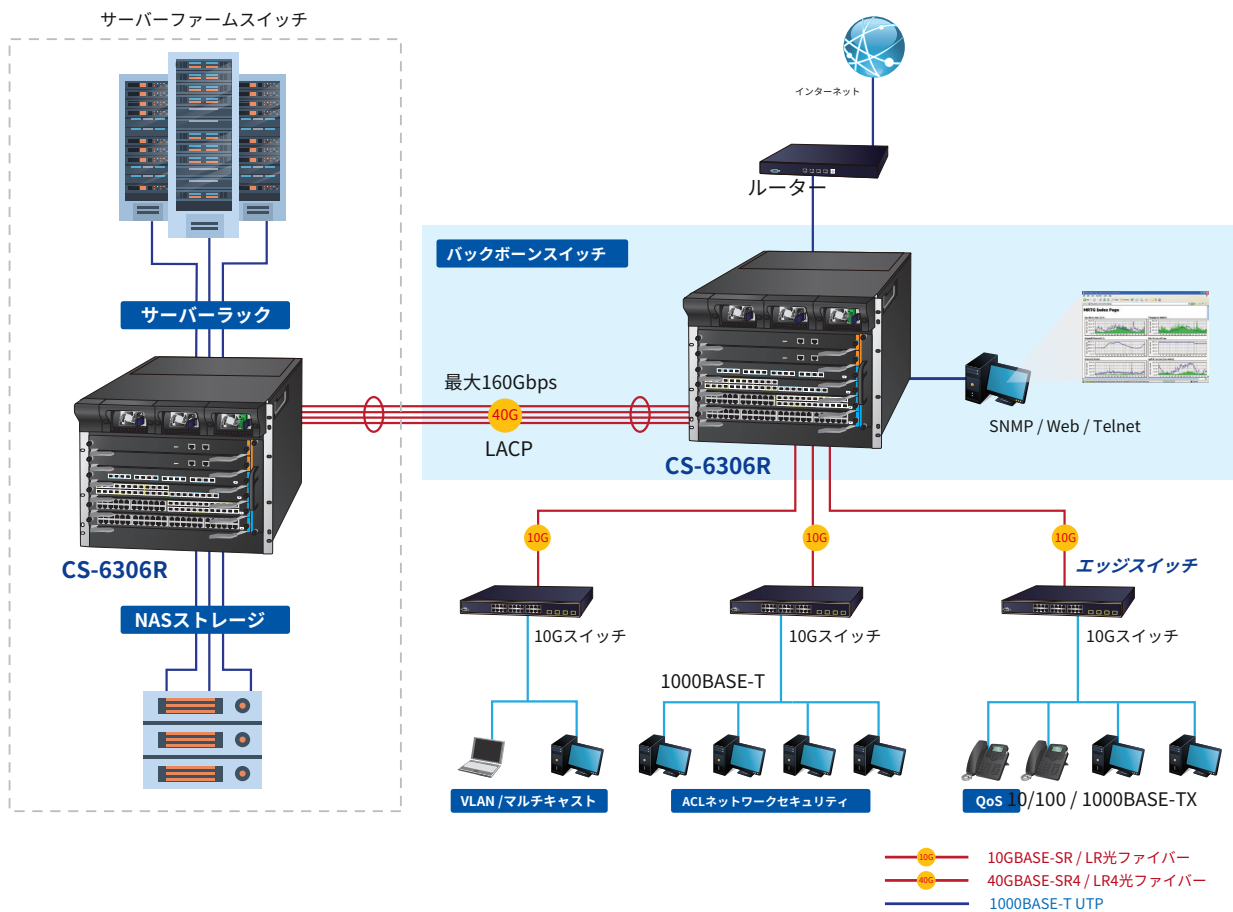




**信頼性が高く、高性能で高密度のエンタープライズバックボーンスイッチ**

10 / 40-ギガビットイーサネットをサポートされる機器は、企業およびネットワークサーバーの基本単位になりました。PLANET CS-6306Rは費用効果が高く、今日の市場の要件を満たす高密度で高帯域幅のシャーシスイッチ。その専用のシャーシアーキテクチャ機能により、プラットフォーム内のすべてのモジュールが1つのはるかに大きなスイッチとして一緒に動作し、企業、キャンパス、または通信のバックボーンに複数の高性能10/40ギガビットイーサネットネットワークを提供します。

冗長管理モジュールと3つの電源装置により、CS-6306Rにノンストップのネットワークサービス機能が提供されます。さらに、すべてのモジュールはホットスワップ可能です。システム全体の動作を中断することなく、追加または交換できます。CS-6306Rシャーシスイッチは、サーバーに接続するサーバーファームスイッチとして理想的であり、重要なビジネスアプリケーションへの常時アクセスを必要とするネットワーク環境に最適です。



## 仕様

製品	CS-6306R
<b>ハードウェア仕様</b>	
スロットの総数	6
最大 管理モジュール	2 (スロット5および6) デュアルマスター制御の冗長性と自動回復をサポート
最大 スイッチモジュール	4 (スロット1から4)
電源ベイの数	3
ファントレイの数	1、ホットプラグ可能
寸法 (W x D x H)	443.5 x 370 x 397 mm 482 x 370 x 397 mm (ラックマウントキット付き) 高さ9U
重さ	21.6kg (空) 24.8kg (1つのAC電源モジュールと1つの管理モジュールを備えたシャーシ)
電力要件	AC：入力100-240V～、最大7A 50～60 Hz DC：入力36-72V、最大20A
消費電力	320W
<b>管理モジュール</b>	
管理ポート	1つの10/100 / 1000BASE-TXRJ45ポート
コンソール	1つのRJ45からRS232へのシリアルポート (9600、8、N、1)
USB	USBストレージデバイス用の1xUSB2.0タイプA。
ボタン	リセットボタン：システムの再起動のみ ストスワップボタン： マスターおよびスレーブ管理モジュールの強制スワップホストLEDが点灯し、ホストスワップ手順が完了したことを示します
<b>利用可能なスイッチモジュール</b>	
CS6-S24S8X	24ポート1000BASE-XSFP +8ポート10GBASE-XSFP + 100BASE-FXSFP トランシーバーとの下位互換性
CS6-S24T8X	24ポート10/100 / 1000BASE-T +8ポート10GBASE-XSFP + SFP +スロットは、1000BASE-XSFP トランシーバーと下位互換性があります
CS6-S48T	48ポート10/100 / 1000BASE-T
CS6-S48S	48ポート1000BASE-XSFP 100BASE-FXSFP トランシーバーとの下位互換性
CS6-S24T24S	24ポート10/100 / 1000BASE-T +24ポート1000BASE-XSFP
CS6-S16X	16ポート10GBASE-XSFP + 1000BASE-XSFP トランシーバーとの下位互換性
CS6-S4Q	4ポート40GBASE-XQSFP + 40GBASE-SR4 / LR4 QSFP + トランシーバーおよび40GQSFP から4x10GSFP +ブレイクアウトケーブルをサポート
<b>総港湾容量</b>	
最大 10/100 / 1000BASE-T	192
最大 1000BASE-XSFPポート	192
最大 10G SFP +ポート	64
最大 40G QSFP +ポート	16
<b>スイッチング性能</b>	
スイッチ処理スキーム	ストアアンドフォワード
スイッチバックプラン	3Tbps
スイッチ容量	2.56Tbps
スイッチスループット	810Mpps @ 64bytes
MACアドレステーブル	32K
ARPテーブル	16K
VLANテーブル	4KVLAN エントリ
ACLテーブル	インgressフィルター：2560 出力フィルター：1024
共有データバッファ	32MB
レイヤー3インターフェース	最大 IPv4Max用の256のVLANインターフェース。 IPv6用の256のVLANインターフェース
ルーティングテーブル	IPv4プロトコル：16K IPv6プロトコル：8K
マルチキャストテーブル	8K (IPv4 / IPv6共有)
フロー制御	全二重のIEEE802.3xポーズフレーム半二重の背圧
ジャンプフレーム	9216バイト
閃光	64Mバイト
羊	1Gバイト

IPv4レイヤー3機能	
IPルーティングプロトコル	RIP v1 / v2 OSPFv2 BGP (ボーダーゲートウェイプロトコル) 静的ルーティング
マルチキャストルーティングプロトコル	PIM-DMおよびPIM-SM PIM-SSM
ルーティングインターフェース	256
ルーティング機能	VRRP ポリシールーティング OSPFとBGPの等コストルーティングGR (グレースフルリスタート) によるロードバランス OSPFおよびBGPIS-ISのBFD (双方向フォワーディング検出)、中間システムから中間システム
IPv6レイヤー3機能	
IPルーティングプロトコル	RIPng OSPFv3 BGP4 +
マルチキャストルーティングプロトコル	PIM-DMおよびPIM-SM PIM-SSM
ルーティング機能	手動トンネル ISATAPトンネル 6対4トンネル
IPv6機能	ICMPv6、DHCPv6、ACLv6、IPv6 TelnetIPv6近隣探索 パスMTUディスカバリー
レイヤー2機能	
ポート構成	ポートの無効化/有効化 オートネゴシエーション10/100 / 1000Mbps全二重および半二重モードの選択 フロー制御の無効化/有効化 各ポートの帯域幅制御ポートループバック検出
ポートミラーリング	TX / RX /両方 多対1
リンクアグリゲーション	リンクアグリゲーションクロススイッチモジュールをサポート
VLAN	IEEE 802.1QタグベースVLAN、 VLAN管理用のIEEE802.1ad Q-in-QVLANスタッキング グ/トンネリングGVRP プライベートVLAN 最大4KのVLANグループ
スパンニングツリープロトコル	IEEE 802.1Dスパンニングツリープロトコル (STP) IEEE 802.1wラビッドスパンニングツリープロトコル (RSTP) IEEE 802.1sマルチスパンニングツリープロトコル (MSTP) BPDU保護、ルート保護
IPv4IGMPスヌーピング	IPv4 IGMP v1 / v2 / v3スヌーピングIPv4クエリアモードはIGMPフィルタリングとIGMPスロトリングIGMPプロキシレポートをサポートします IGMPマルチキャスト転送最大8K のマルチキャストグループ
IPv6MLDスヌーピング	IPv6 MLD v1 / v2スヌーピングマルチキャストVLANレジスタ (MVR) 最大8Kマルチキャストグループ



QoS	<p>すべてのスイッチポートに8つの優先キュー優先キューのスケジューリング</p> <ul style="list-style-type: none"> <li>-加重ラウンドロビン (WRR)</li> <li>-厳格な優先順位 (SP)</li> <li>-SP + WRR</li> </ul> <p>トラフィック分類：</p> <ul style="list-style-type: none"> <li>-IEEE 802.1p CoS</li> <li>-DSCP</li> <li>-DiffServ</li> <li>-優先順位</li> <li>-TOS</li> <li>-VLAN ID</li> <li>-IP ACL</li> <li>-MAC ACL</li> </ul> <p>ポリシーベースの入力および出力 QoS802.1pおよびDSCP優先度備考</p>
ストームコントロール	ブロードキャスト、マルチキャスト、および不明なユニキャストパケットの抑制
帯域幅制御	<p>入口と出口</p> <p>少なくとも64Kbpsストリーム</p>
指輪	MSTP、IEEE802.1のマルチスパンニングツリープロトコル
<b>セキュリティ機能</b>	
アクセス制御リスト	<p>標準および拡張ACLをサポート</p> <ul style="list-style-type: none"> <li>-IPベースのACL</li> <li>-MACベースのACL</li> <li>-時間ベースのACL</li> </ul> <p>次に基づくACL：</p> <ul style="list-style-type: none"> <li>- Macアドレス</li> <li>-IPv4 / IPv6IPアドレス</li> <li>-プロトコル番号</li> <li>-スポーツ/ dport</li> <li>-ToS / Precedence</li> </ul> <p>インGRESSフィルタ：2560エントリー インGRESSフィルタ：1024エントリー</p>
安全	<p>MACアドレス制限とMACアドレスフィルタリングMACスティックキー (IP + MAC +ポートバインディング)</p> <p>ポートの分離</p> <p>DHCPスヌーピング、DHCPオプション82動的ARP検査</p> <p>IPソースガード</p> <p>DoSまたはTCP攻撃に対して定義されています</p>
NS	TACACS +およびIPv4 / IPv6 over RADIUS
ネットワークアクセス制御	IEEE802.1xポートベースのネットワークアクセス制御
<b>管理機能</b>	
システム構成	<p>コンソールとTelnet</p> <p>ウェブブラウザ</p> <p>SNMP v1、v2c</p>
安全な管理インターフェース	<p>SSHv2、SSLv3</p> <p>SSHおよびTelnet接続で最大8セッション</p>
管理インターフェース	CLI / MGMT / Telnet / SSH
システムマネジメント	<p>IPv4およびIPv6デュアルスタック管理</p> <p>SNMPPMIBおよびTRAP</p> <p>SNMP RMON 1、2、3、94つのグループ</p> <p>イーサネットネットワークを介したTFTPプロトコルによるファームウェアのアップグレードTFTPプロトコルを介した構成のアップロード/ダウンロード</p> <p>IEEE802.1abLLDPプロトコルをサポート</p> <p>NTPおよびSNTPクライアント</p> <p>IPv4 / IPv6ログインのユーザー名とパスワードのRADIUS認証sFlowとNetflowの統計分析</p>
イベント管理	<p>リモートsyslog</p> <p>システムログ</p>

SNMPMIB	<p>RFC 1213 MIB-II RFC1215インターネットエンジニアリングタスク フォースRFC1271 RMON RFC 1354IP転送MIBRFC1493ブ リッジMIB RFC1643イーテルのような MIBRFC 1907 SNMPv2 RFC 2011 IP / ICMP MIB RFC 2012 TCP MIB RFC 2013 UDP MIB RFC 2096IPフォ ワードMIBRFC 2233 if MIB</p> <p>RFC 2452 TCP6 MIB RFC 2454 UDP6 MIB RFC 2465 IPv6 MIB RFC 2466 ICMP6 MIB RFC 2573SNMPv3通知 RFC2574 SNMPv3 VACM RFC2674ブ リッジMIB拡張機能</p>
<b>規格への適合</b>	
企業コンプライアンス	FCCパート15クラスA、CE
標準への準拠	<p>IEEE 802.3 10BASE-T IEEE 802.3u 100BASE-TX IEEE 802.3z 1000BASE-SX / LX IEEE802.3abギガビット1000TIEEE 802.3ae10ギガビットイーサネット IEEE802.3ba40ギガビットイーサネット IEEE802.3xフロー制御および背圧IEEE802.3ad ポートトランク (LACP付き) IEEE802.1dスパンニングツリープロトコル IEEE802.1wラピッドスパンニングツリープロトコ ルIEEE802.1sマルチスパンニングツリープロトコル IEEE802.1pサービスクラス IEEE 802.1QVLANタギング IEEE 802.1adダブルVLANタギング (Q-in-Q) IEEE802.1xポート認証ネットワーク制御IEEE802.1ab LLDP IEEE802.3azエネルギー効率の高いイーサネッ トRFC768 UDP RFC 793 TFTP RFC 791 IP RFC 792 ICMP RFC 2068 HTTP RFC 1112 IGMP v1 RFC 2236 IGMP v2 RFC 3376 IGMP v3 RFC 2710 MLD v1 RFC 3810 MLD v2 RFC 2328 OSPF v2 RFC 1058 RIP v1 RFC 2453 RIP v2 IPv6用のRFC2080 RIPng IPv6 用のRFC2740 OSPFv3</p>
<b>環境</b>	
オペレーティング	<p>温度：0～50℃ 相対湿度：10～90% (結露しないこと)</p>
ストレージ	<p>温度：-10～70℃相対湿度：5～90% (結露しない こと)</p>

## 注文情報

CS-6306R	6スロットレイヤー3IPv6 / IPv4ルーティングシャーシスイッチ (1つのAC電源ユニット付き)
----------	---

## 利用可能な管理およびスイッチモジュール

CS6-MCU	CS-6306R用の多層管理モジュール
CS6-S48T	CS-6306R用48ポート10/100 / 1000Tスイッチモジュール
CS6-S48S	CS-6306R用の48ポート1000XSFPスイッチモジュール
CS6-S24S8X	CS-6306R用24ポート1000XSFP +8ポート10GSFP +スイッチモジュール
CS6-S24T8X	CS-6306R用24ポート10/100 / 1000T +8ポート10GSFP +スイッチモジュール
CS6-S24T24S	CS-6306R用24ポート10/100 / 1000T +24ポート1000XSFPスイッチモジュール
CS6-S16X	CS-6306R用の16ポート10GSFP +スイッチモジュール
CS6-S4Q	CS-6306R用の4ポート40GQSFPスイッチモジュール

## 利用可能なパワーモジュール

CS6-PWR550-AC	CS-6306R用550ワットAC電源、AC 100~240V
CS6-PWR550-DC	CS-6306R、DC 36~72V用550ワットDC電源

## 40Gbpsポートで利用可能

QSFP-40G-SR4	40GBASE-SR4 QSFP +ファイバートランシーバー (マルチモード、MPO、850nm、DDM) - 100m
QSFP-40G-LR4	40GBASE-LR4 QSFP +ファイバートランシーバー (シングルモード、LC、1310nm、DDM) - 10km
CB-DAQSFP-0.5M	40G QSFP +直接接続銅ケーブル (0.5M)
CB-DAQSFP-2M	40G QSFP +直接接続銅ケーブル (2M)
CB-QSFP4X10G-1M	40G QSFP +から410G SFP +直接接続銅ケーブル (長さ1M)
CB-QSFP4X10G-3M	40G QSFP +から410G SFP +直接接続銅ケーブル (長さ3M)
CB-QSFP4X10G-5M	40G QSFP +から410G SFP +直接接続銅ケーブル (長さ5M)

## 利用可能な10Gbpsモジュール

MTB-SR	SFPポート10GBASE-SRMini-GBICモジュール- 300m
MTB-LR	SFPポート10GBASE-LRMini-GBICモジュール- 10km
MTB-LR20	SFPポート10GBASE-LRMini-GBICモジュール- 20km
MTB-LR40	SFPポート10GBASE-LRMini-GBICモジュール- 40km
MTB-LR60	SFPポート10GBASE-LRMini-GBICモジュール- 60km
MTB-SR2	SFPポート10GBASE-SRMini-GBICモジュール- 2km
MTB-LA20	SFPポート10GBASE-LR (WDM、TX : 1270nm) ミニGBICモジュール- 20km
MTB-LB20	SFPポート10GBASE-LR (WDM、TX : 1330nm) ミニGBICモジュール- 20km
MTB-LA40	SFPポート10GBASE-LR (WDM、TX : 1270nm) ミニGBICモジュール- 40km
MTB-LB40	SFPポート10GBASE-LR (WDM、TX : 1330nm) ミニGBICモジュール- 40km
MTB-LA60	SFPポート10GBASE-LR (WDM、TX : 1270nm) ミニGBICモジュール- 60km
MTB-LB60	SFPポート10GBASE-LR (WDM、TX : 1330nm) ミニGBICモジュール- 60km

## 利用可能な1000bpsモジュール

MGB-GT	SFPポート1000BASE-Tモジュール
MGB-SX	SFPポート1000BASE-SXMini-GBICモジュール- 220 / 550m
MGB-SX2	SFPポート1000BASE-SXMini-GBICモジュール- 2 km
MGB-LX	SFPポート1000BASE-LXMini-GBICモジュール- 20km
MGB-L40	SFPポート1000BASE-LXMini-GBICモジュール- 40km
MGB-L80	SFPポート1000BASE-LXMini-GBICモジュール- 80km
MGB-L120	SFPポート1000BASE-LXMini-GBICモジュール- 120km
MGB-LA10	SFPポート1000BASE-LX (WDM, TX : 1310nm) ミニGBICモジュール- 10km
MGB-LB10	SFPポート1000BASE-LX (WDM, TX : 1550nm) ミニGBICモジュール- 10km
MGB-LA20	SFPポート1000BASE-LX (WDM, TX : 1310nm) ミニGBICモジュール- 20km
MGB-LB20	SFPポート1000BASE-LX (WDM, TX : 1550nm) ミニGBICモジュール- 20km
MGB-LA40	SFPポート1000BASE-LX (WDM, TX : 1310nm) ミニGBICモジュール- 40km
MGB-LB40	SFPポート1000BASE-LX (WDM, TX : 1550nm) ミニGBICモジュール- 40km
MGB-LA80	SFPポート1000BASE-LX (WDM, TX : 1310nm) ミニGBICモジュール- 80km
MGB-LB80	SFPポート1000BASE-LX (WDM, TX : 1550nm) ミニGBICモジュール- 80km

## 利用可能な100Mbpsモジュール

MFB-FX	SFPポート100BASE-FXトランシーバー (1310nm) - 2km
MFB-F20	SFPポート100BASE-FXトランシーバー (1310nm) - 20km
MFB-F40	SFPポート100BASE-FXトランシーバー (1310nm) - 40km
MFB-F60	SFPポート100BASE-FXトランシーバー (1310nm) - 60km
MFB-F120	SFPポート100BASE-FXトランシーバー (1310nm) - 120km
MFB-FA20	SFPポート100BASE-BXトランシーバー (WDM, TX : 1310nm) - 20km
MFB-FB20	SFPポート100BASE-BXトランシーバー (WDM, TX : 1550nm) - 20km
MFB-TFA40	SFPポート100BASE-BXトランシーバー (WDM, TX : 1310nm) - 20km (-40~75°C)
MFB-TFB40	SFPポート100BASE-BXトランシーバー (WDM, TX : 1550nm) - 20km (-40~75°C)