

レイヤ3 48ポート 10GSFP + +2ポート 40GQSFP + +4ポート 100GQSFP 28 マネージドスイッチ



すべての長距離ネットワーク向けの強力な100Gbpsソリューション

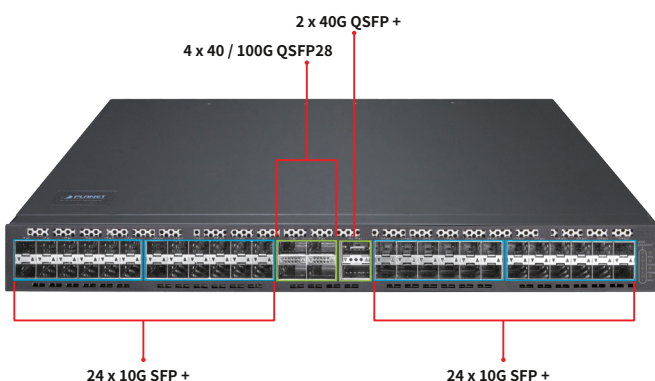
PLANET XGS-6350-48X2Q4Cは、高性能のレイヤー3マネージドスイッチであり、次世代のメトロ、データセンター、キャンパス、エンタープライズネットワークの要件を満たしています。高密度ですべて48 10G SFP +、2 40G QSFP + と 4 40G / 100GbE QSFP28 1RUの頑丈なケースで提供されるファイバーインターフェイス。

管理者は、伝送距離や延長に必要な伝送速度に応じて、適切なトランシーバーを柔軟に選択できます。1G / 10G / 40G / 100G 効率的にネットワーク。その上、1.92Tbps スイッチング容量を備えたXGS-6350-48X2Q4Cは、オーディオ、ビデオストリーミング、およびマルチキャストアプリケーションが利用されるバックボーンサーバー または大容量サーバーにリンクする安全なトポロジで、非常に大量のデータを処理できます。



柔軟性を高めるための抽出電源設計

XGS-6350-48X2Q4Cは、1つの抽出100~240VAC電源を備えています。供給ユニットなので、ユーザーの電源を簡単に交換できます。さらに、XGS-6350-48X2Q4Cは、背面パネルに別のバックアップ電源スロットを予約します。このスロットに2番目のACまたはDC電源を追加して、冗長電源にすることができます。冗長電源システムは、最高の電力整合性を必要とするハイテク施設の要求を処理するように特別に設計されています。



物理ポート

- 48 10GBASE-SR / LR SFP + 1000BASE-SX / LX / BXSFP と互換性のあるスロット
- 2つのQSFP +スロット それぞれが40Gおよび4x10ギガビットイーサネットモードをサポートします
- 4QSFP28 それぞれがネイティブ100ギガビットイーサネット、40G、および4x10ギガビットイーサネットモードをサポートするスロット
- スイッチの基本的な管理とセットアップのためのRJ45からDB9へのコンソールインターフェイス
- HTTPサーバーアクセス用のMNGポート
- USBポート

IPv4の機能

- 静的ルーティング、RIP v1 / v2、OSPFおよびBGP
- ポリシールーティング
- OSPFおよびBGPのBFD

IPv6の機能

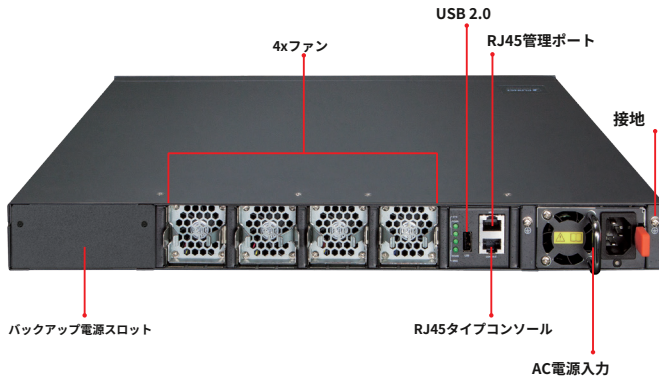
- ICMPv6、DHCPv6、ACLv6、IPv6 Telnet
- IPv6近隣探索
- 経路MTU探索
- MLDおよびMLDスヌーピング
- IPv6静的ルーティング、RIPng、OSPFv3およびBGP4 +
- 手動トンネル、ISATAPトンネル、および6対4トンネル

マルチキャストルーティング機能

- マルチキャストルーティングプロトコルをサポートします。
 - PIM-DM (プロトコルに依存しないマルチキャスト-高密度モード)
 - PIM-SM (プロトコルに依存しないマルチキャスト-スパースモード)
 - PIM-SSM (プロトコルに依存しないマルチキャスト-ソース固有のマルチキャストモード)
- IGMPv1 / v2 / v3をサポートします

レイヤー2の機能

- VLANをサポート
 - IEEE802.1QタグベースのVLAN
 - プロバイダーブリッジング (VLAN Q-in-Q、IEEE 802.1ad) がサポートされています
 - 動的VLAN管理用のGVRP
 - プライベートVLAN
- リンクアグリゲーションをサポートします
 - 802.3adリンクアグリゲーション制御プロトコル (LACP)



豊富なマルチレイヤーネットワークプロトコル

XGS-6350-48X2Q4Cには、完全なレイヤ3マネージド機能が付属しています。従来のL2ネットワークとL3ネットワークの両方の迅速なサービス展開と管理を容易にする包括的なプロトコルとアプリケーション。を含む高度な機能のサポート付きRIP、RIPng、OSPFv2、OSPFv3、BGP、BGP4+など、このスイッチは、従来のデータセンターまたは完全に仮想化されたデータセンターに最適です。

強力なマルチキャスト

XGS-6350-48X2Q4Cは、豊富なマルチキャスト機能をサポートしています。レイヤ2ではIPv4 IGMPv1/v2/v3スヌーピングとIPv6MLD v1/v2スヌーピングを備えています。マルチキャストVLAN登録（MVR）を使用すると、マルチキャスト受信者/送信者制御および不正なマルチキャストソース検出機能を使用できます。レイヤ3マルチキャストプロトコルでは、PIM-DM、PIM-SMとPIM-SSM これにより、XGS-6350-48X2Q4Cは堅牢なネットワークに最適です。

完全なIPv6サポート

XGS-6350-48X2Q4Cはサポートします IPv4を含むIPv4からIPv6へのテクノロジー 手動/自動トンネル、IPv6からIPv4へのトンネル、およびサイト内自動トンネルアドレス指定プロトコル（ISATAP）トンネル。IPv6近隣探索、DHCPv6、経路MTU探索、IPv6ベースのTelnet、SSH、およびACLを包括的にサポートし、IPv6ネットワークデバイスの管理とサービス制御のニーズに対応します。

高信頼性

管理モジュールなどのXGS-6350-48X2Q4Cの主要コンポーネント 電源システムとファンシステムは冗長設計をサポートしています。すべてのシステムモジュールは、手動による介入なしでホットスワップとシームレスな切り替えをサポートします。

インサービスソフトウェアアップグレードをサポートします（ISSU） およびグレースフルリスタート（GR） OSPF/BGPルーティングプロトコルの場合、システムのアップグレード時にユーザーデータのノンストップ転送を保証します。双方向フォワーディング検出をサポートします（BFD） レイヤ2またはレイヤ3プロトコルとのリンクにより、フォールト検出とサービス回復を数秒で実現します。

優れた安全なトラフィック制御

XGS-6350-48X2Q4Cには、強力なトラフィック管理とWRRが搭載されています。テレコムおよび企業が提供するサービスを強化する機能。WRR機能には、ワイヤスピードのレイヤ4トラフィック分類子と帯域幅制限が含まれ、マルチテナントユニット、マルチビジネスユニット、Telco、またはネットワークサービスアプリケーションに特に役立ちます。

- Ciscoイーテルチャネル（静的トランク）
- スパンニングツリープロトコルをサポートします
 - STP、IEEE 802.1D（クラシックスパンニングツリープロトコル）
 - RSTP、IEEE 802.1w（高速スパンニングツリープロトコル）
 - MSTP、IEEE 802.1s（マルチスパンニングツリープロトコル、VLANごとのスパンニングツリー）
- 特定のポートの着信または発信トラフィックを監視するためのポートミラーリング（多対1）
- ブロードキャストループを回避するためのループ保護
- リンク層検出プロトコル（LLDP）
- イーサネットOAM802.3ah / 802.1ag / ITU-Y.1731

サービスの質

- ポート帯域幅制御ごとの入力シェーパと出力レート制限
- すべてのスイッチポートに8つのプライオリティキュー
 - IEEE 802.1p CoS / DSCP / Precedence
 - VLAN ID
 - ポリシーベースの入力および出力QoS

マルチキャスト

- IPv4IGMPスヌーピングv1、v2、およびv3をサポートします
- IPv6MLDスヌーピングv1およびv2をサポートします
- Querierモードのサポート
- MVR（マルチキャストVLAN登録）

安全

- 認証
 - IEEE802.1xポートベースのネットワークアクセス認証
 - RADIUSサーバーと連携するための組み込みRADIUSクライアント
 - RADIUS / TACACS +ユーザーは認証にアクセスします
- アクセス制御リスト
 - IPベースのアクセス制御リスト（ACL）
 - MACベースのアクセス制御リスト（ACL）
 - 時間ベースのACL
- 信頼できないDHCPメッセージをフィルタリングするためのDHCPスヌーピング
- 動的ARP検査は、無効なMACアドレスからIPアドレスへのバインディングを持つARPパケットを破棄します
- IPSource Guardは、IPスプーフィング攻撃を防ぎます

管理

- IPv4およびIPv6デュアルスタック管理
- スイッチ管理インターフェイス
 - コンソールおよびTelnetコマンドラインインターフェイス
 - HTTPWebスイッチ管理

レイヤー2からレイヤー4までの強力なセキュリティ

サポートされているACLポリシーは、送信元/宛先IPによってトラフィックを分類できます。アドレス、送信元/宛先MACアドレス、IPプロトコル、TCP / UDP、IP優先順位、時間範囲、およびToS。さらに、トラフィックを転送するためにさまざまなポリシーを実行できます。XGS-6350-48X2Q4Cは、IEEE 802.1xポートベースのアクセス認証も提供します。これはRADIUSとともに展開できるため、ポートレベルのセキュリティを確保し、不正なユーザーをブロックします。したがって、XGS-6350-48X2Q4Cは、企業やキャンパスが限られたネットワークリソースを最大限に活用できるようにし、VoIPおよびビデオ会議の送信で最高のパフォーマンスを保証します。

堅牢なレイヤー2機能

XGS-6350-48X2Q4Cは、基本的なスイッチ管理用にプログラムできます。ポート速度設定、ポートアグリゲーション、VLAN、スパンニングツリープロトコル、WRR、帯域幅制御、IGMPスヌーピングなどの機能。また、802.1Qタグ付きVLAN、Q-in-Q、音声VLAN、およびGVRPプロトコルもサポートしています。また、VLANインターフェースの数は1K、VLANIDの数は4Kです。XGS-6350-48X2Q4Cは、ポートアグリゲーションをサポートすることにより、複数のポートと組み合わせた高速トランクの操作を可能にし、LACPリンクアグリゲーションにします。

効率的で安全な管理

効率的な管理のために、XGS-6350-48X2Q4Cマネージド100ギガビットスイッチはコンソール、WebおよびSNMP管理インターフェースを備えています。

■組み込みのWebベースの管理インターフェースを備えたXGS-6350-48X2Q4Cは、使いやすく、プラットフォームに依存しない管理および構成機能を提供します。

■XGS-6350-48X2Q4Cは、標準のSNMP (Simple Network Management Protocol) をサポートしており、標準ベースの管理ソフトウェアを介して管理できます。

■製品の学習時間を短縮するために、XGS-6350-48X2Q4CはTelnetまたはコンソールポートを介してCiscoのようなコマンドを提供します。さらに、XGS-6350-48X2Q4Cは、各セッションでパケットコンテンツを暗号化するSSH接続をサポートすることにより、安全なリモート管理を提供します。

一元化されたハードウェアスタッキング管理

いくつかのXGS-6350-48X2Q4Cスイッチを使用して、仮想的に論理的なものを構築できます施設。XGS-6350-48X2Q4Cは、企業、サービスプロバイダー、およびテレコムに、ポート密度、アップリンク、およびスイッチスタックのパフォーマンスを柔軟に制御できるようにします。

XGS-6350-48X2Q4Cは、冗長性のためにリングとして接続でき、スタック内の1つのスイッチに障害が発生した場合でもデータの整合性が維持されるようにします。ネットワークを中断することなくスイッチをホットスワップすることもできます。これにより、増加する帯域幅の需要に対応するためにLANをアップグレードするタスクが大幅に簡素化されます。

柔軟性と拡張ソリューション

XGS-6350-48X2Q4Cは、48個の10Gbps SFP +、2個の40Gbps QSFP +を提供します。および4つの100Gbps QSFP28ファイバーインターフェース。各SFP +スロットはサポートしませんがデュアルスピード、10GBASE-SR / LR または 100GBASE-SX / LX QSFP28スロットのそれぞれはネイティブをサポートします 100ギガビットイーサネット、40Gおよび4x10ギガビットイーサネットモード。したがって、管理者は適切なSFPトランシーバーを柔軟に選択できます

- SNMPv1およびv2cスイッチ管理
- SSHv2、SSLv3、TLSv1.0、およびSNMPv3の安全なアクセス

•SNMP管理

- 4つのRMONグループ (履歴、統計、アラーム、およびイベント)
- インターフェイスのリンクアップおよびリンクダウン通知のSNMPトラップ

•組み込みのトリビアルファイル転送プロトコル (TFTP) クライアント

•IPアドレス割り当て用のBOOTPおよびDHCP

•システム・メンテナンス

- HTTPを介したファームウェアのアップロード/ダウンロード
- システムを再起動するためのリセットボタンまたは工場出荷時のデフォルトにリセット
- デュアルイメージ

•DHCP機能：

- DHCPリレー
- DHCPオプション82
- DHCPサーバー

•ユーザー特権レベルの制御

•ネットワークタイムプロトコル (NTP) 、SPAN、RSPAN

•ネットワーク診断

- SFP-DDM (デジタル診断モニター)
- ICMPリモートIPping

•Syslogリモートアラーム

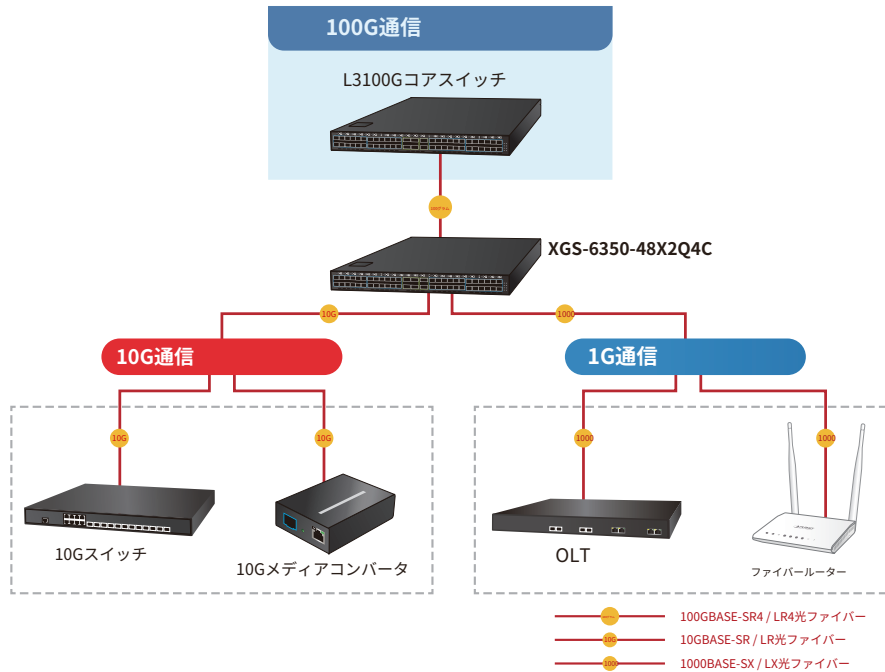
•システムログ

スタッキング管理

- 1つの論理デバイスに統合された仮想化された複数のXGS-6350-48X2Q4Cスイッチ
- 単一のIPアドレススタック管理、一緒にスタックされた最大2つのハードウェアユニットをサポート
- スタッキングアーキテクチャは冗長リングモードをサポートします

伝送距離だけでなく、必要な伝送速度にも応じて。距離は550メートルから2km（マルチモードファイバー）または最大10/20/30/40/50/70/120 km（シングルモードファイバーまたはWDMファイバー）まで延長できます。これらは、エンタープライズデータセンターおよびディストリビューション内のアプリケーションに最適です。

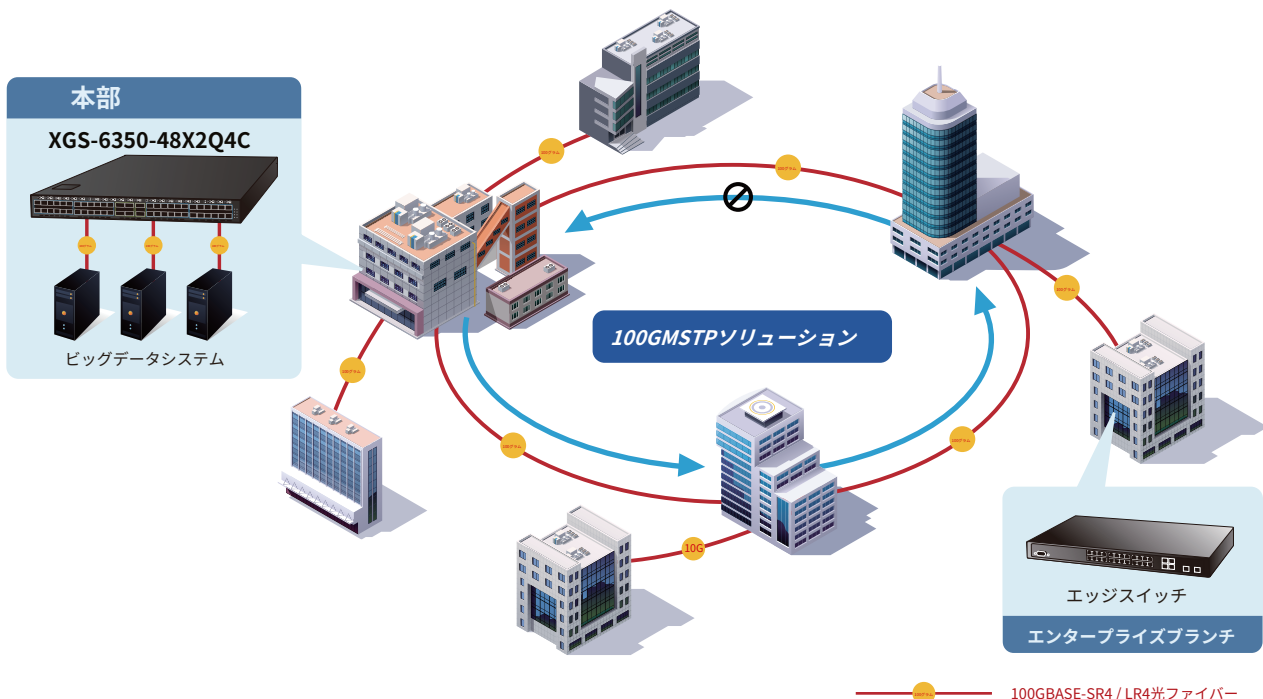
高性能100Gbpsサーバーサービス



アプリケーション

ビッグデータシステム向けの高可用性メッシュネットワークソリューション

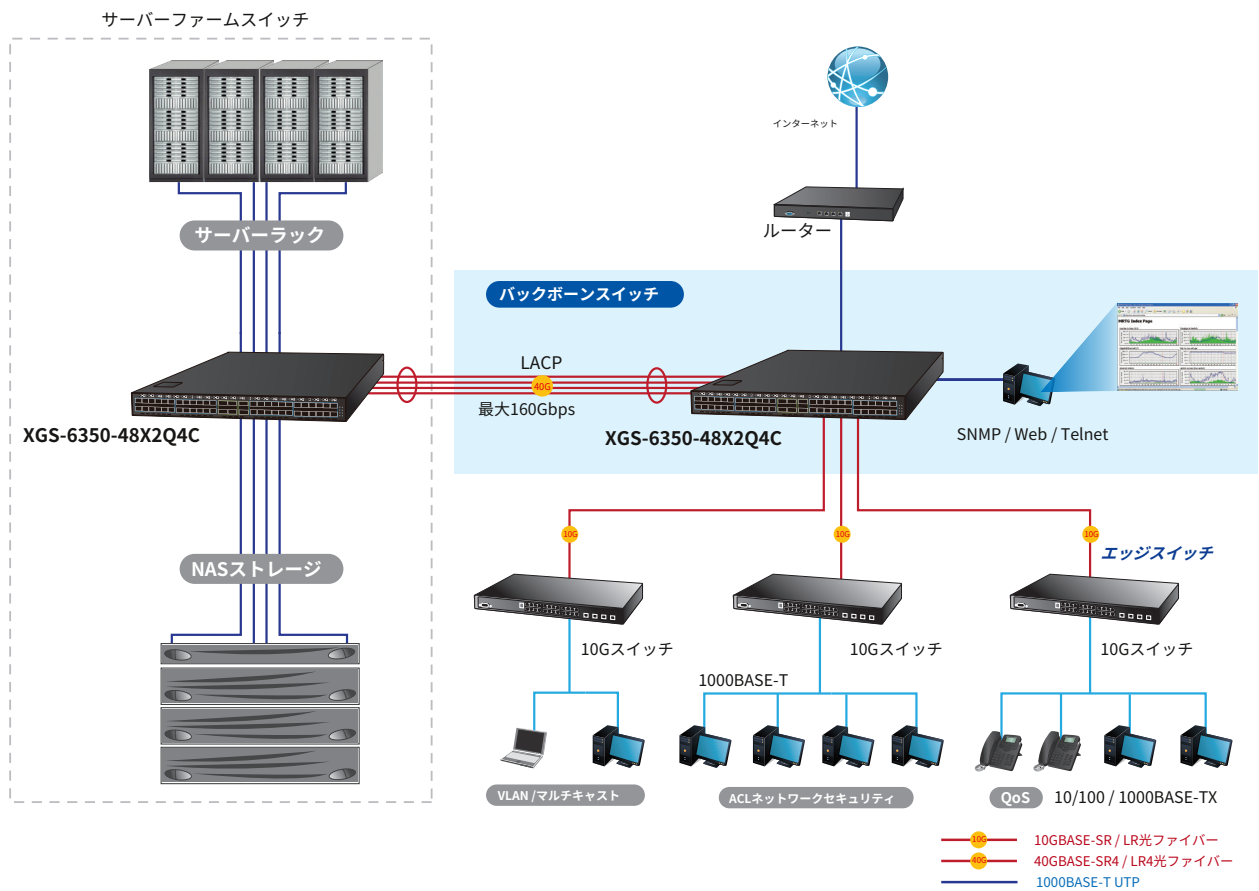
XGS-6350-48X2Q4Cは、柔軟性が高く、拡張性が高く、インストールが簡単な機能を備えた光ファイバーイーサネットのテクノロジーを改善することにより、まで**1.92Tbps**光ファイバインターフェースを介したデータ交換速度と伝送距離を120km（シングルモードファイバ）に拡張できます。XGS-6350-48X2Q4Cは、中断や外部からの侵入を防ぐための強力な迅速な自己回復機能を備えています。それは組み込まれています**マルチスパンニングツリープロトコル（802.1s MSTP）**システムの信頼性と稼働時間を強化するために、顧客の自動化ネットワークに組み込まれます。XGS-6350-48X2Q4Cは、データセンター、サービスプロバイダー、およびテレコムが冗長接続を構築し、ビッグデータサーバーファームに高帯域幅を確立するための理想的なソリューションです。



信頼性が高く、高性能で高密度のエンタープライズバックボーンスイッチ

40/100ギガビットイーサネットをサポートされる機器は、企業およびネットワークサーバーの基本単位になっています。PLANET XGS-6350-48X2Q4Cはコストです。今日の市場の要件を満たす、効果的で高密度かつ高帯域幅のシャreshスイッチ。その専用のシャreshアーキテクチャ機能により、プラットフォーム内のすべてのモジュールが1つのはるかに大きなスイッチとして一緒に動作し、企業、キャンパス、または通信のバックボーンに複数の高性能40/100ギガビットイーサネットネットワークを提供します。

冗長管理モジュールと3つの電源装置により、XGS-6350-48X2Q4Cにノンストップのネットワークサービス機能が提供されます。さらに、すべてのモジュールはホットスワップ可能です。システム全体の動作を中断することなく、追加または交換できます。XGS-6350-48X2Q4Cは、サーバーに接続するサーバーファームスイッチとして理想的であり、重要なビジネスアプリケーションへの常時アクセスを必要とするネットワーク環境に最適です。



仕様

製品	XGS-6350-48X2Q4C
ハードウェア仕様	
QSFP28インターフェース	4、それぞれがネイティブ100/40ギガビットイーサネットおよび4x10ギガビットイーサネットモードをサポートします
QSFP+インターフェース	2、それぞれが40ギガビットイーサネットモードと4x10ギガビットイーサネットモードをサポートします
SFP+インターフェース	48 10GBASE-SR / LR SFP+インターフェース 1000BASE-SX / LX / BXSFP トランシーバーと互換性があります
MNG	1 x 10/100 / 1000Base-TRJ45ポート
コンソール	1 x RJ45-to-DB9シリアルポート (9600、8、N、1)
USB	1 x USB 2.0
LEDインジケータ	システム： PWRA、PWRB、 緑 SYS、 緑 MNG、 緑 ポート： 10G SFP+インターフェース：LNK / ACT、 緑 40G / 100G QSFP28インターフェース：LNK / ACT、 緑 40G QSFP+インターフェース：LNK / ACT、 緑
寸法 (W x D x H)	442 x 404 x 44、高さ1U
重さ	8.8kg
消費電力	147ワット/504.3BTU (最大)
電力要件	AC 100~240V、50 / 60Hz DC 36~72V (オプション)
ファン	4
スイッチング性能	
スイッチアーキテクチャ	ストアアンドフォワード
スイッチ容量	1.92Tbps / ノンブロッキング
スイッチスループット	1440Mpps @ 64bytes
アドレステーブル	自動学習機能付き64KMACアドレステーブル
共有データバッファ	9MB
フロー制御	半二重の背圧 全二重用のIEEE802.3x一時停止フレーム
ジャンボフレーム	9K
IPv4レイヤー3機能	
IPルーティングプロトコル	RIP v1 / v2 OSPFv2 BGP (ボーダーゲートウェイプロトコル) 静的ルーティング
マルチキャストルーティングプロトコル	PIM-DMおよびPIM-SM PIM-SSM
ルーティング機能	VRRP ポリシールーティング 等コストルーティングによる負荷分散 OSPFおよびBGP用のBFD (双方向フォワーディング検出)
IPv6レイヤー3機能	
IPルーティングプロトコル	RIPng OSPFv3 BGP4+
ルーティング機能	手動トンネル ISATAPトンネル 6対4トンネル
IPv6機能	ICMPv6、DHCPv6、ACLv6、IPv6 TelnetIPv6近隣探索 パスMTUディスカバリー
レイヤー2機能	
ポート構成	ポートの無効化/有効化 オートネゴシエーション10/100 / 1000Mbps全二重および半二重モードの選択 フロー制御の無効化/有効化 各ポートの帯域幅制御ポートルー バック検出

VLAN	IEEE 802.1QタグベースVLAN、 VLAN管理用のIEEE802.1ad Q-in-QVLANスタッキング/トンネリングGVRP プライベートVLAN 最大4KのVLANグループ
スパンニングツリープロトコル	IEEE 802.1Dスパンニングツリープロトコル (STP) IEEE 802.1w ラピッドスパンニングツリープロトコル (RSTP) IEEE 802.1s マルチスパンニングツリープロトコル (MSTP) BPDU保護、ルート保護
IPv4IGMPスヌーピング	IPv4 IGMP v1 / v2 / v3スヌーピング IGMPFast Leave IPv4 Querierモードは、IGMPフィルタリングと IGMPスロットリングIGMPプロキシレポートをサポートします
IPv6MLDスヌーピング	IPv6 MLD v1 / v2スヌーピングマルチ キャストVLANレジスタ (MVR)
帯域幅制御	入口と出口 少なくとも64Kbpsストリーム
リンクアグリゲーション	IEEE 802.3ad LACP /静的トランク トランクグループごとに8つのポートを持つ8つのグループをサポートします
QoS	すべてのスイッチポートに8つの優先キュー優先 キューのトラフィック監視とトラフィックシェーピングのスケジューリング -加重ラウンドロビン (WRR) -厳格な優先順位 (SP) -SP + WRR トラフィック分類： -IEEE 802.1p CoS -DSCP -DiffServ -優先順位 -TOS -VLAN ID -IP ACL -MAC ACL ポリシーベースの入力および出力 QoS802.1pおよびDSCP優先度備考
認証	IEEE802.1xポートベースのネットワークアクセス制御 AAA認証：TACACS +およびIPv4 / IPv6 over RADIUS
セキュリティ機能	
アクセス制御リスト	標準および拡張ACLをサポートIPベース ACL / MACベースACL時間ベースACL 最大1,000エントリ
安全	ポートの分離 ポートセキュリティ、IP + MAC +ポートバインディング をサポートL2 / L3 / L4ベースのACLの識別とフィルタリングDOSまたはTCP攻撃に対する防御 ブロードキャスト、マルチキャスト、および不明なユニキャストパケットの抑制 DHCPスヌーピング、DHCPオプション82 ユーザーレベルに基づくコマンドライン典拠コントロール
NS	TACACS +およびIPv4 / IPv6 over RADIUS
ネットワークアクセス制御	IEEE802.1xポートベースのネットワークアクセス制御
管理機能	
システム構成	コンソールとTelnet ウェブブラウザ SNMP v1、v2c
安全な管理インターフェース	SSHv2、SSLv3、TLSv1.0、およびSNMPv3SSHおよび Telnet接続で最大8セッション

システムマネジメント	<p>IPv4プロトコルとIPv6プロトコルの両方をサポート</p> <p>IPv4 / IPv6SNMPのユーザーIPセキュリティ検査をサポートしますMIBとTRAPをサポートします</p> <p>TFTP、FTPをサポート</p> <p>IPv4 / IPv6NTPをサポート</p> <p>RMON 1、2、3、9グループをサポート</p> <p>IPv4 / IPv6Telnetユーザー名とパスワードのRADIUS認証をサポートユーザーがRADIUSサーバーのシェル管理を採用するための適切な構成</p> <p>セキュリティIPセーフティネット管理機能をサポート：制限のないエリアへの違法な着陸を回避TACACS+をサポート</p> <p>SPAN、RSPANをサポート</p>
イベント管理	IPv4およびIPv6のsyslogサーバーをサポートします
SNMPMIB	<p>RFC 1213 MIB-II</p> <p>RFC1215インターネットエンジニアリングタスク</p> <p>フォースRFC1271 RMON</p> <p>RFC 1354IP転送MIBRFC1493ブリッジMIB</p> <p>RFC1643イーテルのような</p> <p>MIBRFC 1907 SNMPv2</p> <p>RFC 2011 IP / ICMP MIB</p> <p>RFC 2012 TCP MIB RFC</p> <p>2013 UDP MIB RFC 2096IP</p> <p>フォワードMIBRFC 2233 if</p> <p>MIB</p> <p>RFC 2452 TCP6 MIB RFC 2454 UDP6</p> <p>MIB RFC 2465 IPv6 MIB RFC 2466</p> <p>ICMP6 MIB RFC 2573SNMPv3通知</p> <p>RFC2574 SNMPv3 VACM RFC2674ブリッジMIB拡張機能</p>
標準適合性	
企業コンプライアンス	FCCパート15クラスA、CE
標準への準拠	<p>IEEE802.3zギガビット1000BASE-SX / LX IEEE</p> <p>802.3ae 10Gb / sイーサネット</p> <p>IEEE802.3xフロー制御およびバックプレッシャー</p> <p>IEEE802.3adポートトランク（LACP付き）</p> <p>IEEE802.1DスパンニングツリープロトコルIEEE802.1w</p> <p>ラピッドスパンニングツリープロトコルIEEE802.1sマ</p> <p>ルチスパンニングツリープロトコルIEEE802.1pサービ</p> <p>スクラス</p> <p>IEEE 802.1QVLANタギング</p> <p>IEEE802.1Xポート認証ネットワーク制御</p> <p>IEEE802.1ab LLDP</p> <p>RFC 768 UDP</p> <p>RFC 793 TFTP</p> <p>RFC 791 IP</p> <p>RFC 792 ICMP</p> <p>RFC 2068 HTTP</p> <p>RFC 1112 IGMP v1</p> <p>RFC 2236 IGMP v2</p> <p>RFC 3376 IGMP v3</p> <p>RFC 2710 MLD v1</p> <p>FRC 3810 MLD v2</p> <p>RFC 2328 OSPF v2</p> <p>RFC 1058 RIP v1</p> <p>RFC 2453 RIP v2</p>
環境	
オペレーティング	<p>温度：0～50℃</p> <p>相対湿度：10～85%（結露しないこと）</p>
ストレージ	<p>温度：-40～80℃相対湿度：5～95%（結露しないこと）</p>

注文情報

XGS-6350-48X2Q4C

レイヤー348ポート10GSFP++2ポート40GQSFP++4ポート100GQSFP28マネージドスイッチ

関連製品

XGS-6350-24X4C	レイヤー324ポート10GSFP++4ポート100GQSFP28マネージドスイッチ
XGS-6350-12X8TR	レイヤー312ポート10GSFP++8ポート10/100/1000Tマネージドスイッチ
XT-705A	10G/5G/2.5G/1G/100M銅線から10GBASE-XSFP+メディアコンバーター
CB-DASFP-0.5M/2M	10G SFP+直接接続銅ケーブル (長さ0.5/2M)

XGS-6350-48X2Q4Cで使用可能なモジュール

100Gbps QSFP28 (100Gイーサネット/100GBASE-SR4/LR4)

モデル	DDM	速度 (Mbps)	コネクタインターフェース	ファイバーモード	距離	波長 (nm)	作動温度
QSFP-100G-SR4	はい	100Gラム	MPO	マルチモード	70m (OM3) 100メートル (OM4)	850nm	0~70°C
QSFP-100G-LR4	はい	100Gラム	LC	シングルモード	10km	1310nm	0~70°C

40Gbps QSFP+ (40Gイーサネット/40GBASE-SR4/LR4)

モデル	DDM	速度 (Mbps)	コネクタインターフェース	ファイバーモード	距離	波長 (nm)	作動温度
QSFP-40G-SR4	はい	40G	MPO/MTP	マルチモード	100メートル (OM3) 150m (OM4)	850nm	摂氏0~60度
QSFP-40G-LR4	はい	40G	LC	シングルモード	10km	1310nm	摂氏0~60度

10ギガビットSFP+ (10Gイーサネット/10GBASE)

モデル	DDM	速度 (Mbps)	コネクタインターフェース	ファイバーモード	距離	波長 (nm)	作動温度
MTB-RJ	-	10G	銅	-	30メートル	-	0~70°C
MTB-SR	はい	10G	LC	マルチモード	300mまで	850nm	摂氏0~60度
MTB-LR	はい	10G	LC	シングルモード	10km	1310nm	摂氏0~60度
MTB-TSR	はい	10G	LC	マルチモード	300mまで	850nm	--40~75°C
MTB-TLR	はい	10G	LC	シングルモード	10km	1310nm	--40~75°C

10ギガビットSFP+ (10GBASE-BX、シングルファイバー双方向SFP)

モデル	DDM	速度 (Mbps)	コネクタインターフェース	ファイバーモード	距離	波長 (TX)	波長 (RX)	作動温度
MTB-LA20	はい	10G	WDM (LC)	シングルモード	20km	1270nm	1330nm	摂氏0~60度
MTB-LB20		10G	WDM (LC)	シングルモード	20km	1330nm	1270nm	摂氏0~60度
MTB-LA40	はい	10G	WDM (LC)	シングルモード	40km	1270nm	1330nm	摂氏0~60度
MTB-LB40		10G	WDM (LC)	シングルモード	40km	1330nm	1270nm	摂氏0~60度
MTB-LA60	はい	10G	WDM (LC)	シングルモード	60km	1270nm	1330nm	摂氏0~60度
MTB-LB60		10G	WDM (LC)	シングルモード	60km	1330nm	1270nm	摂氏0~60度

ギガビットイーサネットトランシーバー (1000BASE-X SFP)

モデル	DDM	速度 (Mbps)	コネクタインターフェース	ファイバーモード	距離	波長 (nm)	作動温度
MGB-GT	-	1000	銅	---	100メートル	---	摂氏0~60度
MGB-SX (V2)	はい	1000	LC	マルチモード	550m	850nm	摂氏0~60度
MGB-SX2 (V2)	はい	1000	LC	マルチモード	2km	1310nm	摂氏0~60度
MGB-LX (V2)	はい	1000	LC	シングルモード	20km	1310nm	摂氏0~60度
MGB-L40	はい	1000	LC	シングルモード	40km	1310nm	摂氏0~60度
MGB-L80	はい	1000	LC	シングルモード	80km	1550nm	摂氏0~60度
MGB-L120 (V2)	はい	1000	LC	シングルモード	120km	1550nm	摂氏0~60度
MGB-TSX	はい	1000	LC	マルチモード	550m	850nm	--40~75°C
MGB-TSX2	はい	1000	LC	マルチモード	2km	1310nm	--40~75°C
MGB-TLX (V2)	はい	1000	LC	シングルモード	20km	1310nm	--40~75°C
MGB-TL40	はい	1000	LC	シングルモード	40km	1310nm	--40~75°C
MGB-TL80	はい	1000	LC	シングルモード	80km	1550nm	--40~75°C

ギガビットイーサネットトランシーバー (1000BASE-BX、シングルファイバー双方向SFP)

モデル	DDM	速度 (Mbps)	コネクタインターフェース	ファイバーモード	距離	波長 (TX)	波長 (RX)	作動温度
MGB-LA10 (V2) MGB-LB10 (V2)	はい	1000	WDM (LC)	シングルモード	10km	1310nm 1550nm	1550nm 1310nm	摂氏0~60度
MGB-LA20 (V2) MGB-LB20 (V2)	はい	1000	WDM (LC)	シングルモード	20km	1310nm 1550nm	1550nm 1310nm	摂氏0~60度
MGB-LA40 (V2) MGB-LB40 (V2)	はい	1000	WDM (LC)	シングルモード	40km	1310nm 1550nm	1550nm 1310nm	摂氏0~60度
MGB-LA80 MGB-LB80	はい	1000	WDM (LC)	シングルモード	80km	1490nm 1550nm	1550nm 1490nm	摂氏0~60度
MGB-TLA10 (V2) MGB-TLB10 (V2)	はい	1000	WDM (LC)	シングルモード	10km	1310nm 1550nm	1550nm 1310nm	--40~75°C
MGB-TLA20 MGB-TLB20	はい	1000	WDM (LC)	シングルモード	20km	1310nm 1550nm	1550nm 1310nm	--40~75°C
MGB-TLA40 MGB-TLB40	はい	1000	WDM (LC)	シングルモード	40km	1310nm 1550nm	1550nm 1310nm	--40~75°C
MGB-TLA80 MGB-TLB80	はい	1000	WDM (LC)	シングルモード	80km	1490nm 1550nm	1550nm 1490nm	--40~75°C

ファストイーサネットトランシーバー (100BASE-X SFP)

モデル	DDM	速度 (Mbps)	コネクタインターフェース	ファイバーモード	距離	波長 (nm)	作動温度
MFB-FX	-	100	LC	マルチモード	2km	1310nm	摂氏0~60度
MFB-F20	-	100	LC	シングルモード	20km	1310nm	摂氏0~60度
MFB-F40	-	100	LC	シングルモード	40km	1310nm	摂氏0~60度
MFB-F60	-	100	LC	シングルモード	60km	1310nm	摂氏0~60度
MFB-F120	-	100	LC	シングルモード	120km	1550nm	摂氏0~60度
MFB-TFX	-	100	LC	マルチモード	2km	1310nm	--40~75°C
MFB-TF20	-	100	LC	シングルモード	20km	1310nm	--40~75°C

ファストイーサネットトランシーバー (100BASE-BX、シングルファイバー双方向SFP)

モデル	DDM	速度 (Mbps)	コネクタインターフェース	ファイバーモード	距離	波長 (TX)	波長 (RX)	作動温度
MFB-FA20	-	100	WDM (LC)	シングルモード	20km	1310nm	1550nm	摂氏0~60度
MFB-FB20	-	100	WDM (LC)	シングルモード	20km	1550nm	1310nm	摂氏0~60度
MFB-TSA	はい	100	WDM (LC)	マルチモード	2km	1310nm	1550nm	--40~75°C
MFB-TSB	はい	100	WDM (LC)	マルチモード	2km	1550nm	1310nm	--40~75°C
MFB-TFA20	-	100	WDM (LC)	シングルモード	20km	1310nm	1550nm	--40~75°C
MFB-TFB20	-	100	WDM (LC)	シングルモード	20km	1550nm	1310nm	--40~75°C
MFB-TFA40	-	100	WDM (LC)	シングルモード	40km	1310nm	1550nm	--40~75°C
MFB-TFB40	-	100	WDM (LC)	シングルモード	40km	1550nm	1310nm	--40~75°C