

24-Port 10/100/1000Mbps Gigabit Ethernet Switch



バックボーンとデータセンターネットワーク向け高性能かつ低コストのギガビットソリューション

PLANET GSW-2401ギガビットイーサネットスイッチはハイスピードネットワーク接続用の24個RJ-45 10/100/1000Mbpsポートを提供します。半二重/全二重モード自動判別が可能、それに、9Kジャンボフレームも対応します。キャンパス、企業と大規模IPのコアレイヤー応用には最適です。

高性能

GSW-2401は48Gbpsのノンブロッキングスイッチファブリックワイヤスピードの高性能スイッチアーキテクチャを装備するため、容易にLANの帯域を拡張できます。それ以外、フロー制御はスイッチとルータまたはサーバ間の接続はもっと安定にすることができます。

GSW-2401の全RJ-45ポートは10/100/1000Mbpsに対応し、RJ-45 CAT 6, 5 または 5e ケーブルを経由により、オートネゴシエーションで最適な速度検出ができます。また、特別なストレートまたはクロスケーブルの用意する必要とせずに、任意のイーサネットデバイスへの接続のタイプを検出することができるAuto-MDI/MDI-Xをサポートしています。

優れたトラフィック伝送

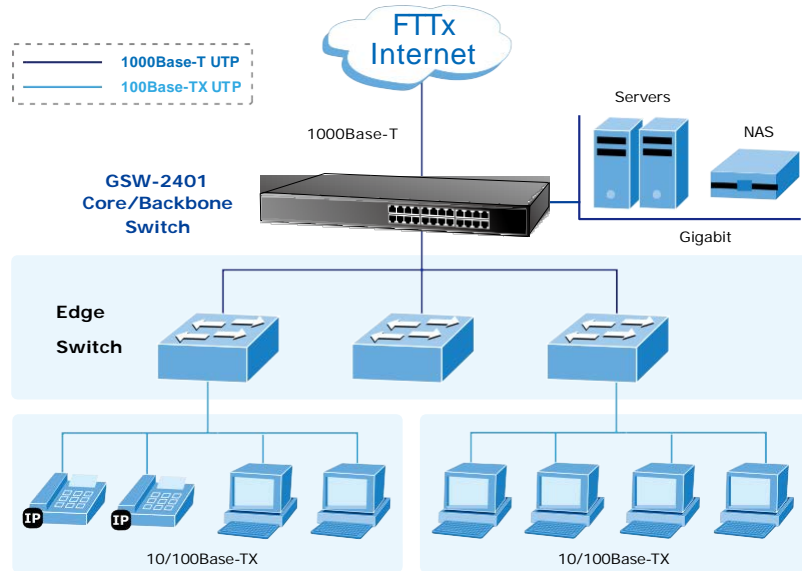
GSW-2401はストアアンドフォワード転送方式でネットワークの混雑を緩和し、不要なトラフィックを排除して、低レイテンシと高いデータ保全性を確保します。インテリジェントアドレス認識アルゴリズムにより、GSW-2401は、8K MACアドレスまで認識することが可能です。GSW-2401の高性能スイッチアーキテクチャでノンブロッキング48Gbpsのスイッチファブリックワイヤスピードをサポートすることにより、大幅に帯域を増加するニーズに対応できますため、現在のネットワーク環境からギガビットにアップグレードに役を立ちます。

- 準拠規格: IEEE 802.3, 10Base-T, IEEE 802.3u 100Base-TX, IEEE 802.3ab 1000Base-T Ethernet標準
- 24 10/100/1000Mbps Gigabit Ethernetポート
- ワイヤスピードフィルタリングおよびフォワーディングのストアアンドフォワードモード
- 10/100Mbps(半/全二重)、1000Mbps(全二重)、フロー制御と自動判別
- フロー制御(全二重)、バックプレッシャー(半二重)
- アドレスルックアップエンジン統合, 8K MACアドレスサポート
- 9K Jumboパケットサイズサポート
- 自動アドレスラーニングとアドレスエイジング
- Auto MDI/MDI-X
- GSMA/CD
- 100-240V AC, 0.6A, 50/60Hz
- FCC, CE class A compliant

応用

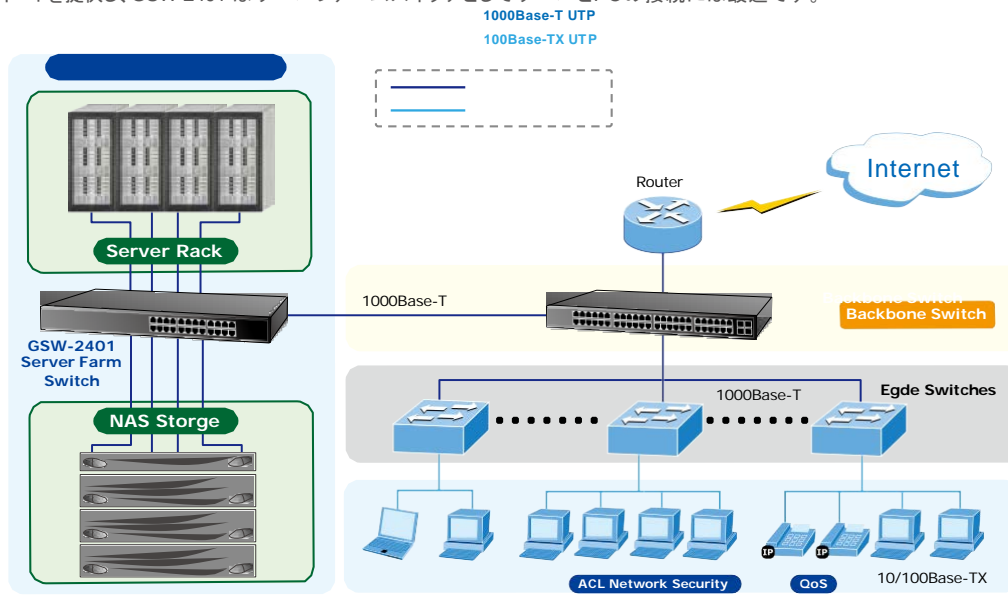
バックボーンスイッチ

最大48ギガビットノンブロッキングスイッチファブリックが装備され、GSW-2401は容易に高い帯域の提供ができます。



サーバファームスイッチ

24 Gigabit Ethernet ポートを提供し、GSW-2401 はサーバファームスイッチとしてサーバとPCの接続には最適です。



スペック

Product	24-Port 10/100/1000Mbps Gigabit Ethernet Switch
Model	GSW-2401
Hardware Specification	
Hardware Version	Version 5
10/100/1000Base-T MDI/MDIX Ports	24
Throughput (packet per second)	35.7Mpps
Switch fabric	48Gbps / non-blocking
Power Consumption / Dissipation	18 Watts / 61 BTU
Power Requirement	100-240V AC, 0.6A, 50/60Hz
Switch Processing Scheme	Store-and-Forward
Address Table	8K entries
Jumbo packet size	9K
Flow Control	Back pressure for half duplex, IEEE 802.3x Pause Frame for full duplex
Dimension (W x D x H)	440 x 180 x 44 mm, 1U height
Weight	2kg
Standards Conformance	
Regulation Compliance	FCC Part 15 Class A, CE
Standards Compliance	IEEE 802.3 (Ethernet)
	IEEE 802.3u (Fast Ethernet)
	IEEE 802.3ab (Gigabit Ethernet)
	IEEE 802.3x (Full-Duplex Flow Control)
Standards Conformance	
Temperature	Operating: 0~50 Degree C
	Storage: -10~70 Degree C
Humidity	Operating: 5~95%
	Storage: 5~95% (Non-condensing)

* The specification is for GSW-2401 hardware version 5 only.

注文情報

GSW-2401	24-Port 10/100/1000Mbps Gigabit Ethernet Switch
----------	---