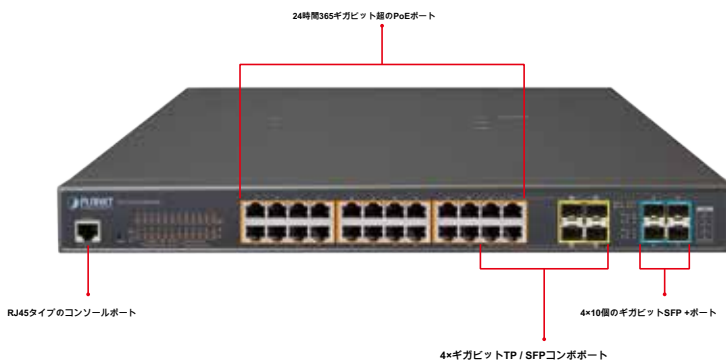


L2 + 24ポート 10/100 / 1000T超のPoE + 4ポートの10G SFP + マネージドスイッチ



高度なL2+/L4スイッチングおよびセキュリティが強化された驚異のウルトラのPoEマネージドスイッチ

PLANET GS-5220-24UP4XとGS-5220-24UP4XRは、コスト最適化され、重要なビジネス・アプリケーションの可用性を向上させるためにPLANETインテリジェントPoEの機能を備えた1U、ギガビット超のPoEマネージドスイッチ。これは、IPv6 / IPv4デュアルスタック管理を提供し、内蔵L2+/L4ギガビット75ワット超のPoE、4ギガビットTP / SFPコンポポートと4つの追加10ギガビットSFP +ポートを搭載し24 10/100 / 1000BASE-Tポートと一緒にエンジンを切り替えます。PoEアプリケーションの種類ごとに、最大400ワットの総電力バジェットでは、GS-5220-24UP4XとGS-5220-24UP4XRは、中小企業や企業のための迅速、安全かつ費用対効果の高い超のPoEネットワークソリューションを提供します。



検出機能と便利でスマートなONVIFデバイス

ONVIFのサポート - 特にビデオIP Surveillancesと協働するために設計されているPLANETは、新しく素晴らしい機能を開発しました。GS-522024UP4XとGS-5220-24UP4XR GUIから、クライアントは、単にネットワークアプリケーションを介してONVIFデバイスのすべてを検索し、表示するためにワンクリックを必要としています。また、クライアントがスイッチに床の画像をアップロードすることができますし、簡単に検査や計画のための監視デバイスの位置を展開することができます。また、クライアントは、リアルタイム監視の情報およびオンライン/オフラインの状態を取得することができ、また、GUIからのPoEリポート制御することができます。

物理ポート

- 24ポートIEEE 802.3atの / AF /超のPoEインジェクタ、24 10/100 / 1000BASE-TギガビットRJ45の銅ポート
- 共有する4 100 / 1000BASE-XミニGBIC / SFPスロット、ポート21にポート24 100BASE-FX SFPと互換性
- 1000BASE-SX / LX / BX SFPと互換4 10GBASE-SR / LR SFP + スロット、
- スwitchの基本的な管理と設定のためのRJ45コンソールインターフェイス

パワー・オーバ・イーサネット

- イーサネットと、エンドスパン/ミッドスパンPSE上でIEEE 802.3atの電力に準拠しています
- オーバー・イーサネットIEEE 802.3af準拠の電源との下位互換性
- パワードIEEE 802.3af準拠/ IEEE 802.3atの/超PoEデバイスの24ポートまで
- 各超PoEポートのための75ワットまでのPoE/パワーアップをサポート
- オートは、受電デバイス (PD) を検出します
- 回路保護は、ポート間の電力干渉を防止します

100メートルまでのリモート給電

•PoEの管理

- 総PoE電力の予算管理
- ポートのPoE機能ごとに有効/無効
- PoEの管理者モード制御
- PoEポートの給電優先順位
- PoEポートの電力制限あたり
- PD分類検出
- 温度閾値制御
- PD生きチェック
- PoEのスケジュール

レイヤ2つの機能

- 背圧 (半二重) とパケット損失を防ぎ、IEEEフレームフロー制御 (全二重) を一時停止802.3X
- スタアアンドフォワードアーキテクチャとラント / CRCフィルタリングの高性能は、ネットワーク帯域幅を最適化するために、誤ったパケットを排除します

•ストーム制御のサポート

- ブロードキャスト/マルチキャスト/不明なユニキャスト

•VLANをサポート

- IEEE 802.1QはVLANタグ付き
- VLAN IDが4094のうち最大255個のVLANグループ、
- プロバイダブリッジング (VLAN Q-で-Q、IEEEサポート



4対のUTPを超えるパワーの75ワット

GS-5220-24UP4XとGS-5220-24UP4XR超のPoEソリューションは、IEEEを採用します

802.3atの/ AF標準。代わりに、2対熱りUTPを介して電力を供給するの - それは (ピン1,2,3および6) またはミッドスパンバンド部 (ピン4,5,7および8) 、それは75までのソース能力を提供すること標準Cat.5e / 6イーサネットケーブルのすべての4つのペアを使用して、電力のワット。新しい4ペア・システムでは、二つのPSEコントローラは、データ対およびスペアペアの両方に電力を供給するために使用されます。それは、次のようなより多くのPoEアプリケーションを提供することができます。

- PoEのPTZスピードドーム
- 高いPoE電力を必要とするすべてのネットワークデバイスが正常に動作します
- シン・クライアント
- AIO (オールインワン) タッチPC
- リモートデジタルサイネージディスプレイ



Watts

- 802.1ad)
- プライベートVLANエッジ (PVE)
- プロトコルベースVLAN
- MACベースVLAN
- 音声VLAN
- スパニングツリープロトコルをサポート
 - IEEE 802.1Dスパニングツリープロトコル
 - IEEE 802.1w高速スパニングツリープロトコル
 - IEEE 802.1複数のスパニングツリープロトコル、VLANにより、スパニングツリー
- BPDUガード
- リンクアグリゲーションをサポート
 - 802.3adのリンクアグリゲーション制御プロトコル (LACP)
 - シスコエーテルチャンネル (静的トランク)
 - トランクグループ当たり8つのポートまでの最大14個のトランクグループ、
 - 16Gbpsの帯域幅 (全二重モード) まで
- (多対1) ポートミラーを提供します
- 特定のポート上の着信または発信トラフィックを監視するために、ポートミラーリング

レイヤ3つの機能

- IPインターフェース (最大8つのVLANインターフェイス)
- ルーティングテーブル (最大32個のルーティングエントリ)
- ルーティングプロトコル (のIPv4 / IPv6のソフトウェアスタティックルーティング)

サービスの質

- ポート帯域制御あたりの進入シェイパーおよび出力レート制限
- すべてのスイッチポート上の8つのプライオリティキュー
- トラフィックの分類
 - IEEE 802.1pのCoSの
 - IPv4 / IPv6パケットのTOS / DSCP / IP優先順位
 - IP TCP / UDPポート番号
 - 一般的なネットワークアプリケーション
- 完全優先と加重ラウンドロビン (WRR) CoSのポリシー
- QoSをサポートし、イン/アウト、各ポートの帯域制御
- スイッチポート上のトラフィックポリシングポリシー
- DSCPの再マーキング

マルチキャスト

- IGMPは、V1、V2とV3をスヌーピングサポート
- MLDスヌーピングv1とv2をサポートしています
- クエリアモードのサポート
- IGMPスヌーピングポートフィルタリング
- MLDは、ポートフィルタリングをスヌーピング
- マルチキャストVLANレジストレーション (MVR) のサポート

セキュリティ

- 認証
 - IEEE 802.1Xポートベース/ MACベースのネットワークアクセス認証
 - 内蔵RADIUSクライアントRADIUSサーバに協力します
 - TACACS +ログインユーザのアクセス認証

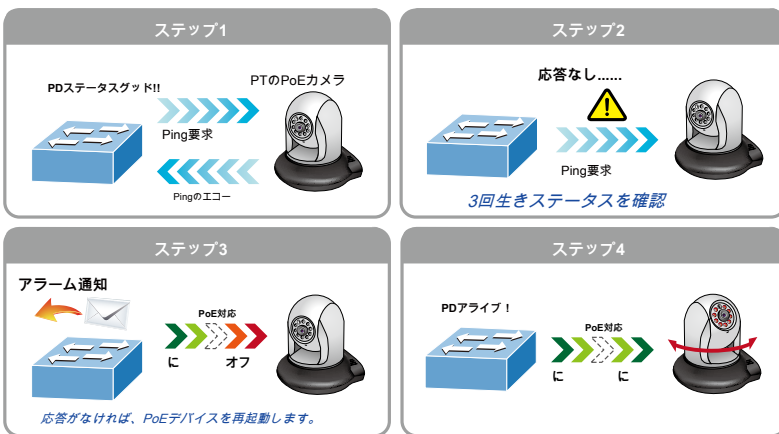
内蔵パワードデバイス管理のためのユニークなPoE機能

それは監視、無線およびVoIPネットワークのためのマネージドPoEスイッチであるとして、GS5220-24UP4XとGS-5220-24UP4XRは、次の特別なPoEの管理機能を備えています：

- PD生きチェック
- スケジュールパワー・リサイクル
- PoEのスケジュール
- PoEの使用状況の監視

インテリジェント受電装置ライブチェック

GS-5220-24UP4XおよびGS-5220-24UP4XRはピング作用を介してリアルタイムに接続PD (パワードデバイス) のステータスを監視するように構成することができます。PDが動作し、応答を停止すると、GS-5220-24UP4XとGS-5220-24UP4XRは、PoEポートの電源を再開し、仕事に戻ってPDをもたらすでしょう。それは非常にPDの電源をリセットし、管理者の管理負担を軽減PoEポートを介してネットワークの信頼性を向上させます。



スケジュールパワーリサイクル

GS-5220-24UP4XとGS-5220-24UP4XRは、接続されたPoE対応IPカメラまたはPoE対応ワイヤレスアクセスポイントのそれぞれは、毎週指定した時刻に再起動することができます。したがって、IPカメラやバッファオーバーフローに起因するAPの衝突の可能性を低減します。



- RADIUS / TACACS + ユーザのアクセス認証
- アクセス制御リスト
 - IPベースのアクセス制御リスト (ACL)
 - MACベースのアクセス制御リスト
- 送信元MAC / IPアドレスのバインディング
- DHCPスヌーピングは、信頼できないDHCPメッセージをフィルタリングします
- ダイナミックARPインスペクションは、バインディングIPアドレスに無効なMACアドレスを持つARPパケットを破棄します
- IPソースガードは、IPスプーフィング攻撃を防止します
- オートDoS攻撃は、DoS攻撃を防御するルール
- 不正侵入者を防ぐために、IPアドレスのアクセス管理

管理

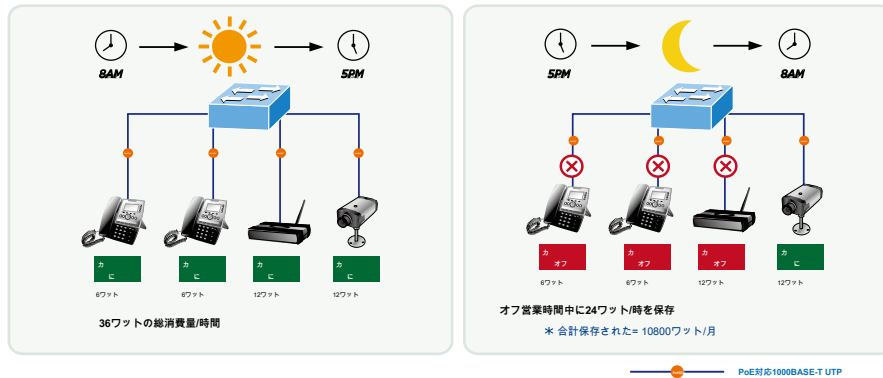
- IPv4とIPv6のデュアルスタック管理
- 管理インターフェイスを切り替えます
 - コンソール / Telnetのコマンドラインインターフェイス
 - Webスイッチの管理
 - SNMP v1, v2c, およびv3のスイッチ管理
 - SSH / SSLのセキュアなアクセス
- IPv6のIPアドレス / NTP / DNS管理
- 内蔵の簡易ファイル転送プロトコル (TFTP) クライアント
- IPアドレスの割り当てのためのBOOTPおよびDHCP
- システム・メンテナンス
 - HTTP / TFTP経由でのファームウェアのアップロード/ダウンロード
 - システムの再起動のためのボタンをリセットするか、工場出荷時のデフォルトにリセット
 - デュアル画像
- DHCPリレー
- DHCPオプション82
- ユーザー特権レベルの制御
- NTP (ネットワークタイムプロトコル)
- リンク層検出プロトコル (LLDP) およびLLDP-MED
- ネットワーク診断
 - ICMPv6の/ICMPv4のリモートピング
 - ケーブル診断技術は、潜在的なケーブル配線の問題を検出し、報告するためのメカニズムを提供します
- SMTP / Syslogのリモートアラーム
- 4つのRMONグループ (履歴、統計、アラーム、およびイベント)
- インタフェースリンクアップおよびリンクダウン通知のSNMPトラップ
- システムログ
- 展開の管理のためPLANETスマートディスクバリエーションユーティリティ
- 速度制御とスマートファン

冗長電源システム (GS-5220-24UP4XR)

- リダンダント100~240V AC / DC 36-60Vデュアル電源
- アクティブ - アクティブ冗長電源障害保護
- 一方の電源に壊滅的な停電のバックアップ
- 寛容と回復力フォールト

省エネのためのPoEスケジュール

エネルギーの動向世界的な節約と環境保護への貢献の下では、GS-5220-24UP4XとGS-5220-24UP4XRは、効果的に、高ワットのパワーを与える能力のほかに電源供給を制御することができます。「PoEのスケジュール」機能を使用すると、指定された時間間隔の間に各PoEポートのPoE給電を有効または無効にするのに役立ちます、中小企業や企業は、電力とコストを節約するための強力な機能です。また、営業時間外に使用されてはならないのPDの電源をオフにすることにより、セキュリティを向上させます。



PoEの使用状況の監視

Web管理インターフェースでの電力使用量チャートを經由して、GS-5220-24UP4XとGS-5220-24UP4XRは、リアルタイムで接続されているPDの電力使用状況を監視するために管理者を有効にします。したがって、それは非常に施設の経営効率を向上させます。

費用対効果の高い10Gbpsのアップリンク容量

10Gイーサネットは、イーサネットの進化における大きな飛躍です。GS-5220-24UP4XとGS-5220-24UP4XRサポートデュアルスピード10GBASE-SR / LRまたは1000BASE-SX / LXの4つの10G SFP +スロット、今管理者を意味する柔軟に応じて適切なSFP / SFP +トランシーバを選択することができます伝送距離や効率的にネットワークを拡張するために要求される伝送速度。彼らは大幅の10GbEインターフェースは通常、レイヤ3スイッチで利用できる可能性があるため、費用対効果の高い方法での10Gbpsの最大のパフォーマンスを達成するためにSMBネットワークをサポートしていますが、レイヤ3スイッチは、中小企業にあまりにも高価である可能性があります。

冗長AC / DC電源装置の連続動作を保証するために、

GS-5220-24UP4XRが特に強化され信頼性が高くスケラブルな冗長電源を提供するために、1つの100~240V AC電源ユニットと一つ36~60V DC電源ユニットを備えています。連続電力システムは、特に最高のパワーインテグリティを必要とするハイテク施設の需要を満たすように設計されています。36~60V DC電源で、GS-5220-24UP4XR電子部屋に配置することができる電気通信レベルのデバイスとして動作することが可能です。

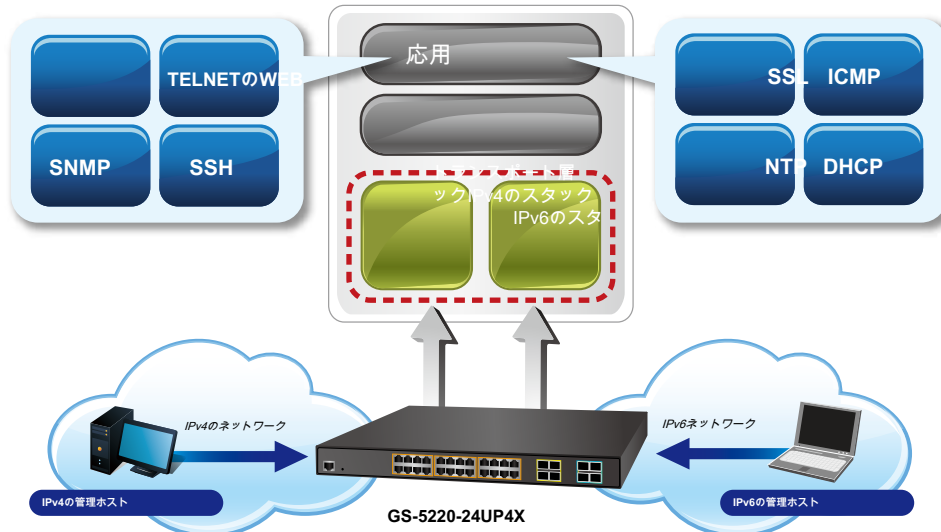


静音動作のための環境に優しい、スマートファンデザイン

GS-5220-24UP4XおよびGS-5220-24UP4XRは、デスクトップサイズの金属ハウジング、低ノイズ設計と効果的な換気システムを備えています。これは、自動的にノイズを低減し、最適な電力出力機能のためのPoEスイッチの温度を維持するために、内蔵のファンの速度を制御するスマートファンテクノロジーをサポートしています。GS-5220-24UP4XとGS-5220-24UP4XRは、その性能に影響を与えることなく、どのような環境でも安定して静かに、確実に動作することができます。

IPv6ネットワークのためのソリューション

簡単で使いやすいユーザーインターフェースでのIPv6 / IPv4デュアルスタックおよび管理機能の多くをサポートすることで、GS-5220-24UP4XとGS-522024UP4XRは、IP監視、VoIPおよびIPv6ネットワークを展開するワイヤレスサービスプロバイダーにとって最善の選択肢があります。また、中小企業は、ISPがIPv6のFTTxのエッジネットワークを構築しながら、ネットワーク設備を交換するために必要な最低限の投資でのIPv6時代のステップではなくするのに役立ちます。



安全で柔軟な管理のためのIPv4およびIPv6 VLANルーティング

顧客は彼らのビジネスの上に滞在しやすくするために、GS-5220スイッチシリーズは、超高伝送性能と優れたレイヤ2つのテクノロジーを提供するだけでなく、異なるVLANと異なるIPアドレスを渡ることを可能にするIPv4 / IPv6のVLANルーティング機能を提供していますだけでなく、高度に安全な、柔軟な管理および単純ネットワークアプリケーションを有する目的。

堅牢なレイヤ2つの機能

GS-5220シリーズは、レイヤ2/4のQoS、帯域幅制御およびIGMP / MLDスヌーピングは、Q-に-Q VLAN、マルチプルスパンニングツリープロトコル (MSTP)、このような動的ポートのリンクアグリゲーションなどの高度なスイッチ管理機能のためにプログラムすることができます。GS-5220シリーズは、複数のポートを組み合わせる高速トランクの動作を可能にします。これは、各グループの8つのポートと14のトランクグループの最大で構成され、接続がフェイルオーバーもサポートしています。

強力なセキュリティ

GS-5220シリーズは、エッジにセキュリティを強化するために、レイヤ4アクセス制御リスト (ACL) に包括的なレイヤ2を提供しています。送信元と送信先のIPアドレス、TCP / UDPポート番号または定義された典型的なネットワークアプリケーションに基づいてパケットを拒否することにより、アクセスをネットワークに制限するために使用することができます。その保護メカニズムはまた、802.1xポートベースおよびMACベースのユーザーおよびデバイス認証を備えます。プライベートVLAN機能と、エッジポートとの間の通信は、ユーザーのプライバシーを確保するために防止することができます。

強化されたセキュリティとトラフィック制御

GS-5220シリーズは、攻撃からスヌーピングIPを防ぎ、不正なMACアドレスを持つARPパケットを破棄するようにDHCPスヌーピング、IPソースガードおよびダイナミックARPインスペクション機能を提供します。ネットワーク管理者は、今までよりもかなり少ない時間と労力で高度にセキュアな企業ネットワークを構築することができます。

ユーザーフレンドリーなセキュア管理

効率的な管理のために、GS-5220マネージドスイッチシリーズは、コンソール、WebおよびSNMP管理インターフェースが装備されています。内蔵したWebベースの管理インターフェース、GS-5220シリーズは、使いやすい、プラットフォームに依存しない管理および設定機能を提供しています。GS-5220シリーズは、SNMPをサポートしており、それが標準のSNMP v1またはv2プロトコルに基づいて、任意の管理ソフトウェアを介して管理することができます。製品の学習時間を短縮するために、GS-5220シリーズは、これらのスイッチから新しいコマンドを学習する必要はありませんTelnetまたはコンソールポートおよび顧客経由でシスコのようなコマンドを提供しています。また、GS-5220シリーズは、SSH、SSLおよびパケット内容は、各セッションで暗号化することができますSNMP v3の接続をサポートすることにより、リモートで安全な管理を提供しています。

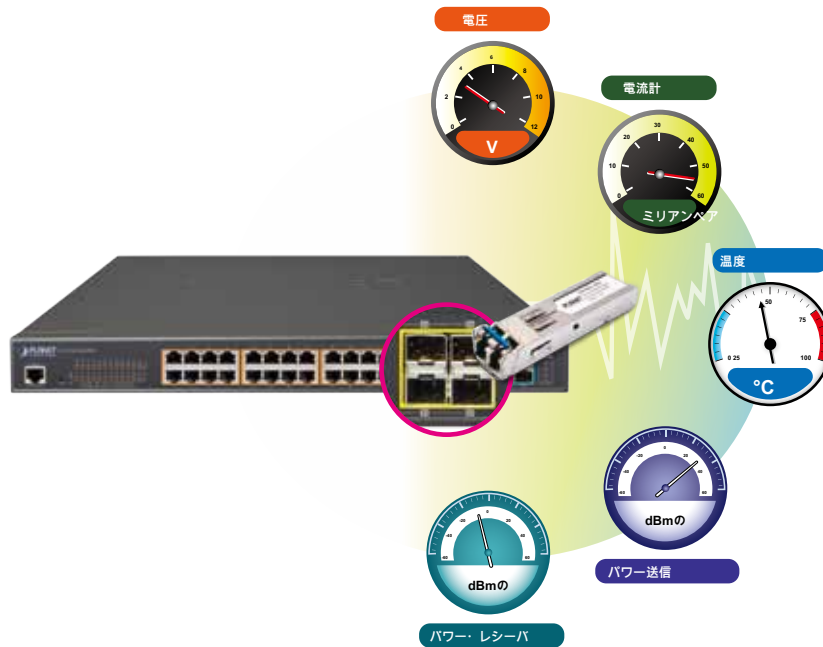
柔軟で拡張可能なソリューション

それは100BASE-FXおよび1000BASE-SX / LX SFP (着脱可能小型フォームファクタ) 光ファイバモジュールを特徴としてGS-5220-24UP4XおよびGS-5220-24UP4XRに内蔵された4ミニGBIC SFPスロットはデュアルスピードをサポートします。今、管理者が柔軟にするだけでなく、伝送距離に応じて適切なSFPトランシーバを選択することができます。だけでなく、伝送速度が必要。距離は550 m 2のキロメートル (マルチモードファイバ) および10/20/30/40/50/70/120キロメートル (シングルモードファイバまたはWDM繊維) に拡張することができます。彼らは、企業のデータセンターやディストリビューション内のアプリケーションに適しています。

インテリジェントSFP診断メカニズム

GS-5220-24UP4X大いに容易にそのような光出力としてSFPおよびSFP+トランシーバ、光入力カパワのリアルタイムのパラメータを監視するため、ネットワーク管理者を支援GS-5220-24UP4XRサポートSFP-DDM (デジタル診断モニター) 関数、温度、レーザバイアス電流、トランシーバ供給電圧。

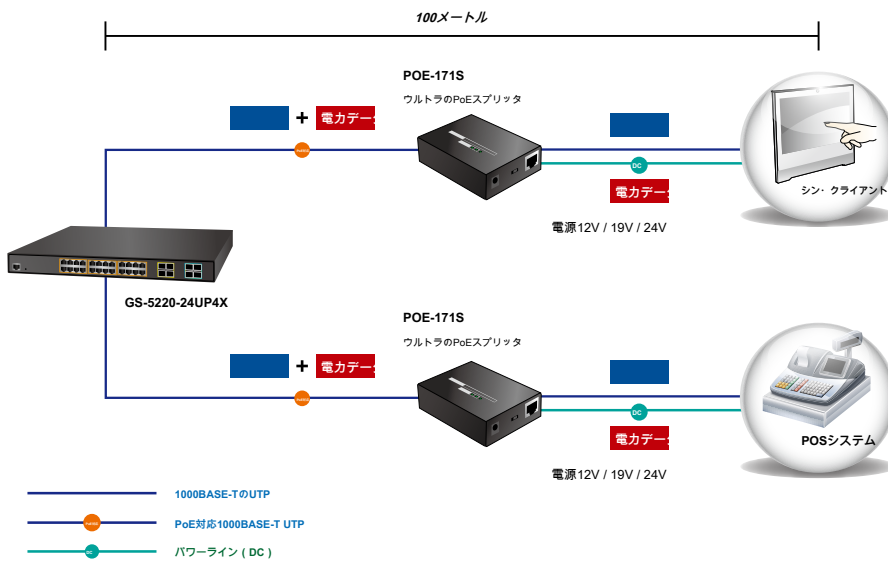
デジタル診断モニター (DDM)



アプリケーション

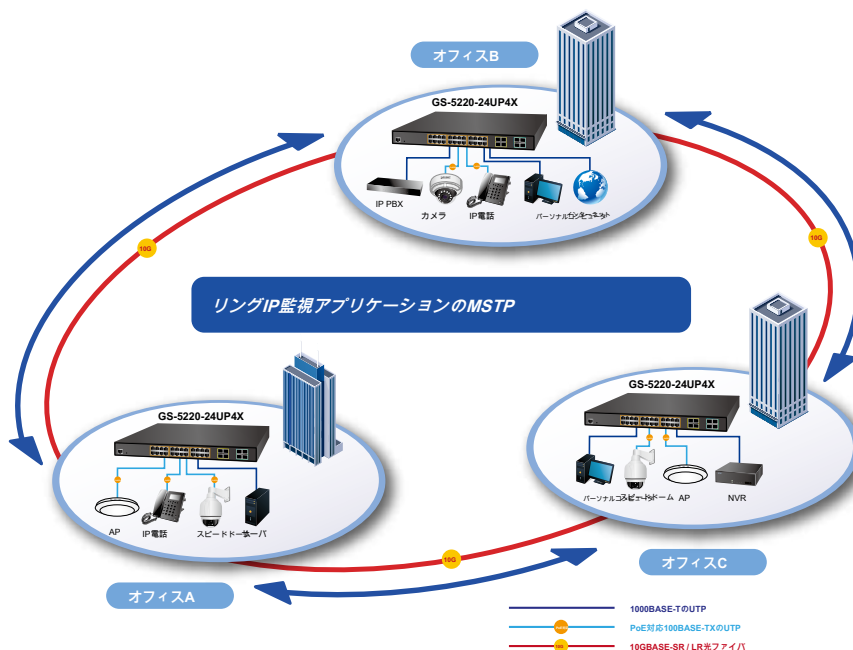
ウルトラのPoEネットワークソリューション

PLANET GS-5220-24UP4XとGS-5220-24UP4XRは簡単に企業のためのサイバーセキュリティシステム上超のPoEネットワーク・ソリューションを構築することができます。例えば、それは今日のビジネスのための包括的なセキュリティ保護を行うためにPOSシステムやシンクライアントで動作することができます。GS-5220-24UP4X、GS5220-24UP4XRとPOE-171S / IPoEで-171Sは、ウルトラのPoEスプリッタは、高電力入力が必要とする、あなたのイーサネット機器に電源を供給するための最も簡単な方法を提供するために、ヘアとして動作します。GS-5220-24UP4XおよびGS-5220-24UP4XRからデータおよび電力を受信し、POE-171S / IPoEで-171Sは、いくつかのオプションの出力 (12V、19Vまたは24V DC) にデジタルデータと電力とを分離するなどの非PoEデバイスにラップトップ、シンクライアント、POSシステム、PTZ (パン、チルト&ズーム) ネットワークカメラ、PTZスピードドーム、カラータッチスクリーンIP電話、



中小企業やワークグループのPoE IPオフィスソリューションとマルチプルスパンニングツリープロトコル

GS-5220-24UP4XとGS-5220-24UP4XRは中断し、外部の侵入を防止するための強力な、迅速な自己回復機能を備えています。彼らは、システムの信頼性と稼働時間を向上させるために、お客様のオートメーションネットワークにマルチプルスパンニングツリープロトコル (MSTP 802.1) を内蔵しています。IEEE 802.3af準拠/ IEEE 802.3atの/超のPoE規格を採用し、GS-5220-24UP4XおよびGS-5220-24UP4XR直接PTZ (パン、チルト・ズーム) ネットワークのような任意のIEEE 802.3atの/超のPoEエンドノードと接続することができます。カメラやスピードドームカメラ。GS-5220-24UP4XおよびGS-5220-24UP4XRを容易に無線AP、IPカメラと電源を集中制御することができるVoIPシステムを構築するために利用可能なネットワークインフラストラクチャと企業を助けることができます。



仕様

| 製品 | GS-5220-24UP4X | GS-5220-24UP4XR |
|-----------------------|---|-----------------|
| ハードウェア仕様 | | |
| 銅ポート | 24 10/100 / 1000BASE-T RJ45自動MDI / MDI-Xポート | |
| SFP / ミニGBICスロット | 100BASE-FX SFP トランシーバとポート24互換にポート21と共有する4 100 / 1000BASE E-X SFP インターフェイス、 | |
| SFP + スロット | 4 10GbBASE-SR / LR SFP + インターフェイス 1000BASE-SX / LX / BX SFP トランシーバとの互換性 (ポート28とポート25) | |
| コンソール | 1×RS232対RJ45シリアルポート (115200、8、N、1) | |
| スイッチアーキテクチャ | スタアアンドフォワード | |
| スイッチファブリック | 128Gbps / ノンブロッキング | |
| スループット | 95.23Mpps@64Bytes | |
| アドレス・テーブル | 16K エントリ、自動送信元アドレス学習と高齢化 | |
| 共有データ・バッファ | 32Mビット | |
| フロー制御 | IEEEは、半二重全二重背圧のためのフレームを802.3x ポーズ | |
| ジャンプフレーム | 10K/バイト | |
| リセットボタン | <5秒 : システムの再起動 > 5秒 : エキスポート時のデフォルト | |
| 寸法 (幅×奥行き×高さ) | 440 X 300 X 44.5ミリメートル、高さ1U | |
| 重量 | 4551グラム (GS-5220-24UP4X) 4588グラム (GS-5220-24UP4XR) | |
| LED | システム : SYS (グリーン) AC / PWR (緑) DC (グリーン) (GS-5220-24UP4XRのみ) FAN1 / 2/3アラート (レッド) のPoE PWRアラート (レッド) のPoEイーサネットインターフェイス (ポート1ポート24へ) : PoEに使用中 (BT-グリーン) (AF / AT-オレンジ) イーサネットインターフェイス (ポート24ポート1) : 1000 LNK / AC T (緑)、10/100 LNK / ACT (オレンジ) 100 / 1000MbpsのSFPコンポインターフェイス (ポート24のポート21) : 1000 (グリーン)、100 (オレンジ) 1 / 10G SFP + インターフェイス (ポート28とポート25) : 1000 (緑)、10G (オレンジ) | |
| 消費電力 | マックス。446.6ワット / 1522.9 BTU | |
| 電源要件 - AC | AC 100~240V、50 / 60Hzの、7A | |
| 電源要件 - DC | DC 36~60V、2A | |
| ESD保護 | 6KV DC | |
| ファン | 3スマートファン | |
| パワー・オーバ・イーサネット | | |
| PoEの標準 | IEEE 802.3af標準 / 802.3at / 802.3bt 超のPoE PSE | |
| PoEの電源供給タイプ | エンドスパン/ミッドスパン / UPOE | |
| PoE電力出力 | ポート54V DC、75ワットあたり (最大) | |
| 電源ピン割り当て | エンドスパン : 1/2 (-)、3/6 (+) ミッドスパン : 4/5 (+)、7/8 (-) UPOE : 1/2 (-)、3/6 (+)、4/5 (+)、7/8 (-) | |
| PoE電力バジェット | 400ワット (最大) | |
| 15ワット@のPoE能力のPD | 24台 | |
| 30ワット@のPoE能力のPD | 13個のユニット | |
| 60ワット@のPoE能力のPD | 6台 | |
| レイヤ2管理機能 | | |
| ポートの設定 | ポートが有効/無効にします オートネゴシエーション10/100 / 1000Mbpsのフルおよび半二重モード選択フロー制御の有効/無効 | |
| ポートステータス | 各ポートのスピードのデブレックスモード、リンク状態、フロー制御ステータス、オートネゴシエーションの状態、リンクステータスを表示します | |
| ポートミラーリング | TX / RX / 両対1のモニタ | |
| VLAN | 802.1Qベースのタグ付きVLAN Q-で-QトネリングプライベートVLAN エッジ (PVE) MACベースVLANプロトコルベースVLAN音声VLAN IPサブネットベースVLAN MVR (マルチキャストVLANレジストレーション) VLAN IDが4095のうち255のVLANグループ、まで | |

| | | |
|-----------------|---|---|
| リンクアグリゲーション | IEEE 802.3adのLACPの静的トランクあたり 8ポートと14個のグループ | |
| スパンニングツリープロトコル | IEEE 802.1Dスパンニングツリープロトコル (STP) IEEE 802.1w高速スパンニングツリープロトコル (RSTP) IEEE 802.1マルチプルスパンニングツリープロトコル (MSTP) | |
| QoSの | スイッチングのためのトラフィック分類に基づいて、厳密な優先順位とWRR 8レベルの優先順位： - ポート番号 - 802.1pプライオリティ - 802.1Q VLANタグ - IPパケット内のDSCP / ToSフィールド | |
| IGMPスヌーピング | IGMP (V1 / V2 / V3) スヌーピング、最大255個のマルチキャストグループIGMPクエリアモードのサポート | |
| MLDスヌーピング | MLD (V1 / V2) スヌーピング、最大255個のマルチキャストグループMLDクエリアモードのサポート | |
| アクセス制御リスト | 256個のまでのエントリをIPベースのACL / MACベースのACL | |
| 帯域幅制御 | 100 Kbps〜1000Mbpsの出口：は、100 Kbps〜1000Mbpsのポート帯域制御のIngressバー | |
| レイヤ3つの機能 | | |
| IPインターフェイス | マックス。8つのVLANインターフェイス | |
| ルーティングテーブル | マックス。32件のルーティングエントリ | |
| ルーティングプロトコル | IPv4のソフトウェアスタティックルーティングのIPv6ソフトウェアスタティックルーティング | |
| 管理 | | |
| 基本的な管理インターフェイス | コンソール; Telnetの; ウェブブラウザ; SNMP v1の、V2C | |
| セキュアな管理インターフェイス | SSH、SSL、SNMP v3の | |
| SNMPのMIB | RFC 1213 MIB-IIのRFC 1493ブリッジMIBのRFC 1643イーサネットMIBのRFC 2863インターフェイスMIBのRFC 2665イーサネット様のMIB RFC 2819 RMON MIB (群1、2、3、9) RFC 2737エンティティMIB | RFC 2618 RADIUSクライアントMIB RFC 2863 IF-MIB RFC 2933 IGMP-STD-MIBのRFC 3411 SNMP-フレームワーク-MIBのRFC 4292 IPフォワードMIBのRFC 4293 IP MIBのRFC 4836 MAU-MIB IEEE 802.1X PAE LLDP |
| 企業コンプライアンス | FCCパート15クラスA、CE | |
| 標準準拠 | IEEE 802.3 10BASE-T IEEE 802.3uの100BASE-TX / 100BASE-FX IEEE 802.3zのギガビットSX / LX IEEE 802.3abにギガビット100T IEEE 802.3aeの10ギガビット/秒イーサネットIEEE 802.3xフロー制御および背圧LACP IEEEとIEEE 802.3adのポートトランクサービスの802.1DスパンニングツリープロトコルIEEE 802.1w高速スパンニングツリープロトコルIEEE 802.1複数のスパンニングツリープロトコルIEEE 802.1pのクラス | イーサネットRFC 793 TFTPのRFC 791 IP RFC 792 ICMP 768 UDP RFC C上でイーサネットとIEEE 802.3bt 4ペアの電源を介してイーサネットIEEE 802.3atの電力上のIEEE 802.1xポート認証ネットワークコントロールIEEE 802.1AB LLDP IEEE 802.3af標準の電源をタギングIEEE 802.1Q VLAN RFC 2068 HTTPのRFC 1112 IGMP v1のRFC 2236 IGMPバージョン2 RFC 3376 IGMP v3のはRFC 2710 MLD v1のRFC 3810 MLD v2の |
| 環境 | | |
| オペレーティング | 温度：0〜50度C AC電源入力相対湿度：5〜95% (結露しないこと) | |
| ストレージ | 温度：-40〜80度C相対湿度：5〜95% (結露しないこと) | |

オーダー情報

| | |
|-----------------|--|
| GS-5220-24UP4X | L2 + 24ポート10/100 / 1000T超のPoE + 4ポート10G SFP + マネージドスイッチ (400W) |
| GS-5220-24UP4XR | L2 + 24ポート10/100 / 1000T超のPoE + 4ポートシステムの冗長電源 (400W) との10G SFP + マネージドスイッチ |

関連製品

| | |
|-------------------|--|
| GS-5220-16UP4S2X | L2 + 16ポート10/100 / 1000T超のPoE + 4ポート100 / 1000X SFP + 2ポート10G SFP + マネージドスイッチ |
| GS-5220-16UP4S2XR | システム冗長電源とL2 + 16ポート10/100 / 1000T超のPoE + 4ポート100 / 1000X SFP + 2ポート10G SFP + マネージドスイッチ |
| GS-4210-16UP4C | 16ポート10/100 / 1000T超のPoE + 4ポートギガビットTP / SFPコンボマネージドスイッチ (400W) |
| GS-4210-24UP4C | 24ポート10/100 / 1000T UltraPoE + 4ポートギガビットTP / SFPコンボマネージドスイッチ |
| UPOE-800G | 8ポート10/100 / 1000T超PoEが管理インジェクタハブ (400W) |
| UPOE-1600G | 16ポート10/100 / 1000T超PoEが管理インジェクタハブ (600W) |
| POE-171 | シングルポート10/100 / 1000MbpsのウルトラのPoEインジェクタ (60ワット、外部電源) |
| POE-173 | シングルポート10/100 / 1000MbpsのウルトラのPoEインジェクタ (60ワット、内部電源) |
| POE-171S | シングルポート10/100 / 1000Mbpsの超PoE対応スプリッタ (12V / 19V / 24V) |
| IPoE-E-171S | 工業用シングルポート10/100 / 1000Mbpsの超PoE対応スプリッタ (12V / 24V、-40〜75度C) |
| IPoE-E-174 | ギガビットPoEのエクステンダーで1ポートのPoEウルトラ4ポートへの802.3af / |

利用可能な10Gbpsのモジュール

| | |
|---------------|--|
| CB-DASFP-0.5M | 10G SFP + 直接接続銅ケーブル (長さ0.5メートル) |
| CB-DASFP-2M | 10G SFP + 直接接続銅ケーブル (長さ2M) |
| MTB-SR | 10GBASE-SRミニGBICモジュール - 300メートル |
| MTB-LR | 10GBASE-LRミニGBICモジュール - 10キロ |
| MTB-LA20 | 10GBASE-LX (WDM, TX : 1270nm) のmini-GBICモジュール - 20キロ |
| MTB-LB20 | 10GBASE-LX (WDM, TX : 1330nm) のmini-GBICモジュール - 20キロ |
| MTB-LA40 | 10GBASE-LX (WDM, TX : 1270nm) のmini-GBICモジュール - 40キロ |
| MTB-LB40 | 10GBASE-LX (WDM, TX : 1330nm) のmini-GBICモジュール - 40キロ |
| MTB-LA60 | 10GBASE-LX (WDM, TX : 1270nm) のmini-GBICモジュール - 60キロ |
| MTB-LB60 | 10GBASE-LX (WDM, TX : 1330nm) のmini-GBICモジュール - 60キロ |

利用可能な1000Mbpsのモジュール

| | |
|----------|---|
| MGB-GT | SFPポート1000BASE-Tモジュール |
| MGB-SX | SFPポート1000BASE-SXミニGBICモジュール - 220/550メートル |
| MGB-LX | SFPポート1000BASE-LXミニGBICモジュール - 10キロ |
| MGB-L30 | SFPポート1000BASE-LXミニGBICモジュール - 30キロ |
| MGB-L50 | SFPポート1000BASE-LXミニGBICモジュール - 50キロ |
| MGB-L70 | SFPポート1000BASE-LXミニGBICモジュール - 70キロ |
| MGB-L120 | SFPポート1000BASE-LXミニGBICモジュール - 120キロ |
| MGB-LA10 | SFPポート1000BASE-LX (WDM, TX : 1310nm) のミニGBICモジュール - 10キロ |
| MGB-LB10 | SFPポート1000BASE-LX (WDM, TX : 1550) のmini-GBICモジュール - 10キロ |
| MGB-LA20 | SFPポート1000BASE-LX (WDM, TX : 1310nm) のミニGBICモジュール - 20キロ |
| MGB-LB20 | SFPポート1000BASE-LX (WDM, TX : 1550) のmini-GBICモジュール - 20キロ |
| MGB-LA40 | SFPポート1000BASE-LX (WDM, TX : 1310nm) のミニGBICモジュール - 40キロ |
| MGB-LB40 | SFPポート1000BASE-LX (WDM, TX : 1550) のmini-GBICモジュール - 40キロ |

利用可能な100Mbpsのモジュール

| | |
|----------|--|
| MFB-FX | SFPポート100BASE-FXトランシーバ (1310nm) - 2キロ |
| MFB-F20 | SFPポート100BASE-FXトランシーバ (1310nm) - 20キロ |
| MFB-F40 | SFPポート100BASE-FXトランシーバ (1310nm) - 40キロ |
| MFB-F60 | SFPポート100BASE-FXトランシーバ (1310nm) - 60キロ |
| MFB-FA20 | SFPポート100BASE-BXトランシーバ (WDM, TX : 1310nm) - 20キロ |
| MFB-FB20 | SFPポート100BASE-BXトランシーバ (WDM, TX : 1550) - 20キロ |