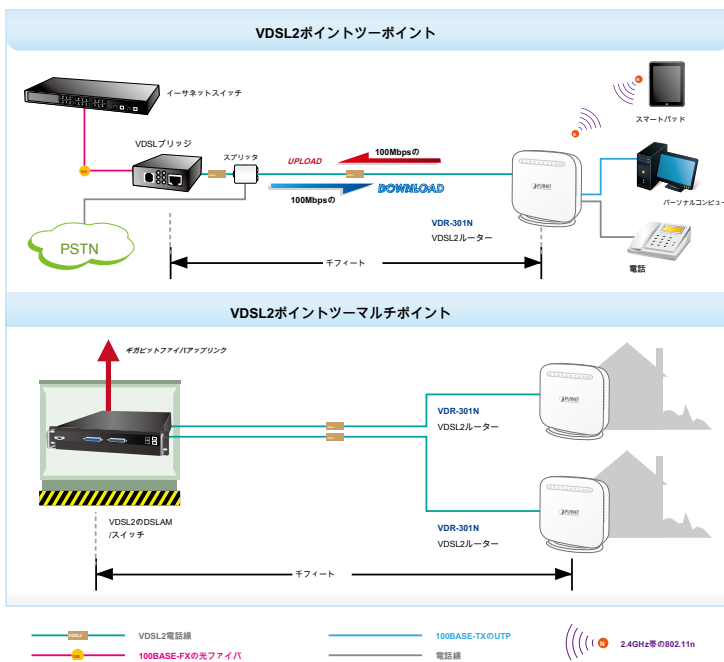


# 802.11nの無線VDSL2ブリッジルータ



## VDSL2オーバー高性能イーサネット

最新のVDSL2技術とを經由して 30aはプロフィール サポートされ、PLANET VDR301Nはまで、インターネットに非常に高性能なアクセスを提供しています 100Mbpsの 両方のための  
 下流 そして 上流の データ送信。VDSL2は絶対に再配線が必要とせずに、既存の銅の電話回線を介し最速のデータ伝送速度を提供しています。ITU-Tの新を統合的にサポートして G.993.5ベクタ この技術は、VDR-301Nは、クロストーク干渉を削除し、既存の銅線インフラストラクチャ全体の最大帯域幅を改善するために、ベクタリング対応のDSLAMと連携して動作します。



## インターネットアクセス機能

- **共有インターネットアクセス**： LAN上のすべてのユーザーはただ1つの外部IPアドレスを使用してVDR-301Nを介してインターネットにアクセスすることができます。ローカル（無効）IPアドレスは、外部ソースから隠されています。このプロセスは、NAT（ネットワークアドレス変換）と呼ばれています。
- **内蔵VDSL2モデム**： VDR-301Nは、VDSL2モデムを提供し、すべての一般的なVDSL2の接続をサポートしています。
- **G.ベクタ**： 有意なクロストークレベルの低減及びVDSL2ライン性能の向上のためのG.993.5（G.ベクトル）サポート
- **複数のWAN接続**： インターネット（WANポート）接続時に、VDR-301Nは、ADSL2+とVDSL2をサポートしています。

## 高度なインターネット機能

- **仮想サーバー**に： この機能は、インターネットユーザーがあなたのLAN上のインターネット・サーバにアクセスすることができます。セットアップも迅速かつ簡単です。
- **ファイアウォール**： VDR-301Nは、NAT技術でシンプルなファイアウォールをサポートしています。
- **ユニバーサルプラグアンドプレイ（UPnP）**： UPnPは、ブロードバンドルーターの自動検出と設定することができます。UPnPは、Windows XP、7以降でサポートされています。
- **DMZサポート**： VDR-301Nは、インターネット上のサーバーや個々のユーザーとの無制限の2ウェイ通信を可能にするプライベートIPアドレスにパブリックIPアドレスを交換することができます。それは、NAT環境に制限されることがありますプログラムのためにスムーズにプログラムを実行するための最も柔軟な方法を提供します。
- **RIPv1 / v2のルーティング**に： これは、ルーティング機能のためのRIPv1 / v2のルーティングプロトコルをサポートしています。

## LAN機能

- **4ポートスイッチ**： VDR-301NはあなたのLANを作成または拡張することが容易になり、4ポートの10 / 100BASE-TXスイッチングハブを内蔵しています。
- **DHCPサーバのサポート**： 動的ホスト構成プロトコルは、要求に応じてPCや他のデバイスに動的IPアドレスを提供します。VDR-301Nは、ローカルLAN上のデバイスのためのDHCPサーバとして機能することができます。

ISP/トリプルプレイ・デバイスの高要求サービス接続を提供

VDR-301Nは、ホームエンターテイメントとコミュニケーションのためのトリプルプレイ・デバイスの需要を満たすために優れた帯域幅を提供します。100 / 100Mbpsの対称データ伝送の機能により、VDR-301Nは、次のような、ローカルインターネット上で動作するように、多くのマルチメディアサービスを可能にします **VOD (ビデオオンデマンド)**、ポイスオーバーIP、

ビデオ電話、IPTV、インターネット・キャッシング・サーバー、遠隔教育など。

ADSL2+フォールバック

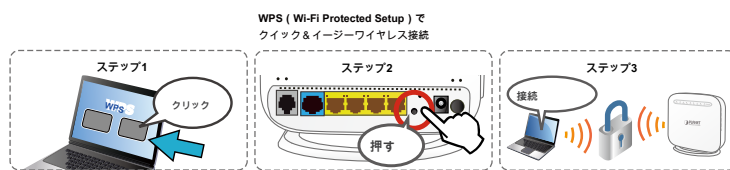
まだADSLのプロードバンドサービスを提供し、それらのISPの場合は、VDR-301Nは、ADSL2+技術で上流24Mbpsまでの下りと3.5Mbpsの伝送速度をサポートすることができます。確立すること、ATM (ブリッジまたはルーティング)、イーサネット上のPPP (RFC 2516)、およびATM (IPOA、RFC 1483) を介してIP経由RFC 2684のカプセル化 - VDR-301Nは、PPPoAの (ATM上のPPPアダプテーションレイヤ5 RFC 2364) をサポートしていますISPとの接続と、それはまた、直接ISPのネットワークのアップグレード後VDSL2に切り替えることができます。

高速の802.11nワイヤレス・コネクティビティ

VDR-301Nは、2T2R MIMOアンテナ技術を活用し、ネットワークアプリケーションのための2つのモードを提供します - ルータそしてブリッジ。内蔵した2.4GHz帯のIEEE802.11b/g/nの無線ネットワーク機能、VDR-301Nは、任意のコンピュータと無線対応ネットワークデバイスが追加の配線なしにそれに接続することを可能にします。802.11nワイヤレス機能は、ユーザーに限り高いデータ伝送速度をもたらします **300Mbps**の。無線力バレッジはまたしても、広々としたオフィスや家で高速無線接続を提供するために倍増しています。

ワイヤレスアクセスコントロールを確保

無線通信を確保するために、VDR-301Nは、WEP、WPA-PSKおよびWPA2-PSKなど、最新の暗号化をサポートしています。ユーザーが簡単に安全なワイヤレスネットワークに接続するためにまた、VDR-301Nは、PBC / PIN型とWPSの構成をサポートします。



優れた管理機能

VDR-301Nは、標準的なWebブラウザから簡単に管理することができますユーザーフレンドリーな管理インタフェースを提供します。管理機能をネットワーク化するために、VDR-301Nは、DHCPサーバなどの基本的なルータ機能、仮想サーバ、DMZ、QoS、およびUPnPの、だけでなく、ネットワークアドレス変換 (NAT) を含む完全なファイアウォール機能を提供するだけでなく、IP /ポート / MACフィルタリングとコンテンツフィルタリング。さらに、VDR-301Nは、権限のないユーザーによるアクセスからネットワークを保護するためにインターネットファイアウォールとして機能します。

ワイヤレス機能

- **IEEE 802.11b / g / nの無線局。** VDR-301Nので、802.11bおよび802.11g規格との下位互換性を提供する802.11n規格をサポート
- 802.11、802.11gグラム、および802.11nのは、同時に使用することができます。IEEE 802.11nの無線技術は、300Mbpsのまでのデータレートを有することが可能です。
- **WPSは、Buttonコントロールを押し：** VDR-301Nは、簡単にセキュリティを設定しなくても、ワイヤレスネットワークに接続するユーザーのためのWPS (のWi-Fi Protected Setupの) をサポートしています。
- **高度なセキュリティ：** 128分の64ビットWEP、WPA / WPA2およびWPA-PSK / WPA2-PSK (TKIP / AES暗号化) をサポートし、そして
- 802.1X。
- **ワイヤレスMACアクセスコントロール：** ワイヤレスアクセス制御機能は、信頼できる無線局がLANにアクセスできることを保証するために、無線局のMACアドレス (ハードウェアアドレス) を確認することができます。
- **複数のSSID：** これにより、ユーザーは、単一のAPによって異なるネットワークにアクセスすることができます。

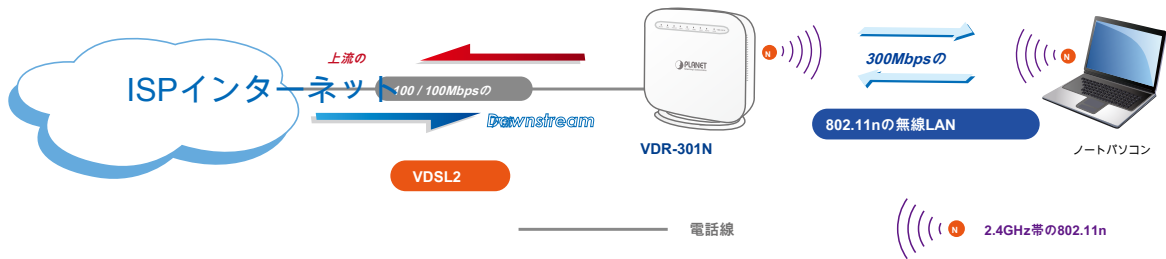
管理機能

- **TR069に準拠：** 複数のVDSL2 CPEの集中管理ノードのサポート

## アプリケーション

### ブロードバンド通信のための複数の機能

VDR-301Nの統合 **VDSL2**、**ADSL2+** + ワイヤレス LAN 1つのユニットにサービスを提供しています。プライベートイーサネットおよび802.11b / g / nの無線ネットワークのためのシンプルでコスト効率のxDSLインターネット接続を提供するように設計されています。ルータは、一つのパッケージ内LANとワイヤレス接続のための高速のxDSLインターネット接続とIPルーティングを兼ね備えています。通常、個々のユーザー、SOHOsや中小企業のための高いアクセス性能のアプリケーションを提供することが好ましいです。



### IPv6の/ IPv4のデュアルスタック機能

完全にIPv4とIPv6の両方のプロトコルをサポートして、VDR-301Nは、元のIPv4ネットワーク構造と協力し、また、現在および将来の新しいIPv6ネットワーク構造をサポートすることができます。複数のネットワークデバイスが成長していると大きなアドレッシングと高いセキュリティの必要性が重要になると、VDR-301Nは、IPv6のFTTxエッジサービスを構築するためのISP用とIPv6ネットワークに接続するための中小企業のための最良の選択です。

### 堅牢なTR-069遠隔管理

オンサイト保守のために必要なサービスプロバイダの人員を削減するために、VDR-301Nは、自動構成サーバ (ACS) は、このデバイスに自動構成、提供、収集、および診断を行うことができますTR069 (WAN管理プロトコル) 標準をサポートしていますリモートで。

## 仕様

モデル	VDR-301N	
<b>ハードウェア仕様</b>		
インタフェース	LAN	4×10 / 100BASE-TX、オートネゴシエーション、自動MDI / MDI-X RJ45ポート
	WAN	1×RJ11、1×1000BASE-T RJ45
アンテナ	2.4GHz帯：2×4dBi内部アンテナ	
ボタン	1×電源ボタン×1リセットボタン×1 WPSボタン×1 WLANボタン	
LEDインジケータ	PWR、DSL、LAN1-4、WLAN、WPS	
寸法 (幅×奥行き×高さ)	155×60×152ミリメートル	
重量	238グラム	
力	12V DC、0.5A	
消費電力	6W	
<b>ソフトウェアの機能</b>		
インターネット接続タイプ	<ul style="list-style-type: none"> <li>•ブリッジ</li> <li>•ダイナミックIP</li> <li>•静的IP</li> <li>•用のPPPoE</li> <li>•のPPPoA</li> <li>•1483ルーティング</li> </ul>	
VDSLの特長	<ul style="list-style-type: none"> <li>• ITU-T G.993.2 VDSL2</li> <li>• 8A、8B、12A、12B、17A、30Aのプロファイルをサポートしています</li> <li>• G.ベクタリングをサポート</li> <li>• ATMおよびPTMをサポート</li> <li>• 附属書A、Bは、サポート</li> </ul>	
ADSLの特長	<ul style="list-style-type: none"> <li>• フルレートANSI T1.413問題2</li> <li>• ITU-T G.992.1 ( G.DMT )</li> <li>• ITU-T G.994.1 ( G.hs )</li> <li>• ITU-T G.995.1の</li> <li>• ITU-T G.992.3 ( G.dmt.bis )</li> <li>• ITU-T G.992.5の</li> </ul>	
プロトコル機能	<ul style="list-style-type: none"> <li>• ATMアダプテーションレイヤタイプ5 ( AAL5 )</li> <li>• AAL5上の複数のプロトコル ( RFC 2684、以前RFC 148 )</li> <li>• ATMフォーラムUNI3.1 / 4.0</li> <li>• ATM上のPPP ( RFC 2364 )</li> <li>• イーサネット上のPPP ( RFC 2516 )</li> <li>• IPOA ( RFC 2225分の1577 )</li> <li>• ブリッジまたはルーティングされたイーサネットカプセル化</li> <li>• VCおよびLLCベースの多重化</li> <li>• OAM F4 / F5</li> <li>• ATMのQoS : UBR、CBR、VBR-RT、VBR-NRT</li> <li>• 動的および静的IP</li> <li>• IPアンナンバード</li> </ul>	
高度な機能	<ul style="list-style-type: none"> <li>• 親コントロール</li> <li>• トラフィックシェーピング ( ATM QoS ) のUBR、CBR、VBR-RT、VBR-NRT</li> <li>• 動的ホスト構成プロトコル ( DHCP )、DHCPリレー</li> <li>• ネットワークアドレス変換 ( NAT )</li> <li>• PVC / イーサネットポートグループ</li> <li>• スタティックルーティング、RIPのV1 / V2 ( オプション )</li> <li>• DNSリレー、DDNS</li> <li>• G.ベクタ</li> <li>• IGMPプロキシ、MLDプロキシ</li> <li>• PPTP、L2TP、IPSec VPNのパススルー</li> <li>• 仮想サーバー、トリガー ポート、UPnPの、DMZ</li> <li>• WMM、帯域幅制御 ( IP QoS ) の</li> </ul>	
セキュリティ	<ul style="list-style-type: none"> <li>• NATファイアウォール</li> <li>• SPIファイアウォール</li> <li>• MAC / IP / URLフィルタリング</li> </ul>	
管理	<ul style="list-style-type: none"> <li>• デバイス構成、管理、および更新</li> <li>• WebベースのGUI</li> <li>• Telnet経由のコマンドラインインタフェース</li> </ul> <p>TR069について•SSL</p>	
<b>無線インタフェース仕様</b>		
無線規格	IEEE 802.11b / gの/N	
周波数帯域	2.4GHz帯：2.412～2.484GHz	
	<ul style="list-style-type: none"> <li>• 802.11gグラム：64QAM、16QAM、QPSK、BPSK、DSSS</li> <li>• 802.11b：CCK、DQPSK、DBPSK</li> <li>• HT20とHT40：64 QAM、16QAM、QPSK、BPSK</li> </ul>	

データ転送レート	802.11n対応 (40MHzの) : 最大300 Mbpsの
	802.11n対応 (20MHzの) : 最大144.4 Mbpsの
	802.11gラム : 54、48、36、24、18、12、9、チャンネル当たり6Mbpsの、拡張された範囲の自動フォールバック
	802.11b : チャンネル当たり1、5.5、2、1 Mbpsの、拡張された範囲の自動フォールバック
送信電力	<20dBmの (EIRP)
ワイヤレスデータの暗号化	128分の64ビットWEP、WPA-PSK、WPA2-PSK、802.1Xの暗号化、及びWPS PBC
<b>環境仕様</b>	
温度/湿度	動作時 : 0~40度C、10~90% (結露しないこと) 保存 : -20~70°C、5~90% (結露しないこと)
認証	CE

## オーダー情報

VDR-301N	802.11nの無線VDSL2ブリッジルータ
----------	------------------------

## 関連製品

VC-820M	8ポートVDSL2 + 2G TP / SFPマネージドスイッチ
VDL-2420M	24ポートVDSL2 IP DSLAM + 2ポートギガビットTP / SFPコンボ
XDL-2420R	2ポートギガビットTP / SFPコンボのIP DSLAMと24ポートVDSL2 / ADSL2 +の
VC-231	VDSL2コンバータオーバーイーサネット (1×RJ45、1×VDSL2 / RJ11、1×17A / 30A)
VC-234	VDSL2コンバータオーバーイーサネット (4×RJ45、1×VDSL2 / RJ11、1×17A / 30A)