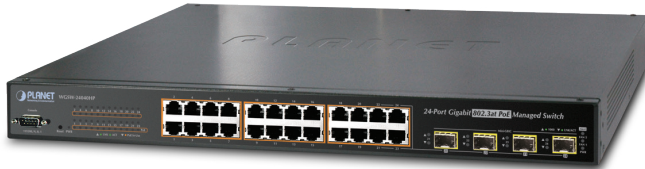
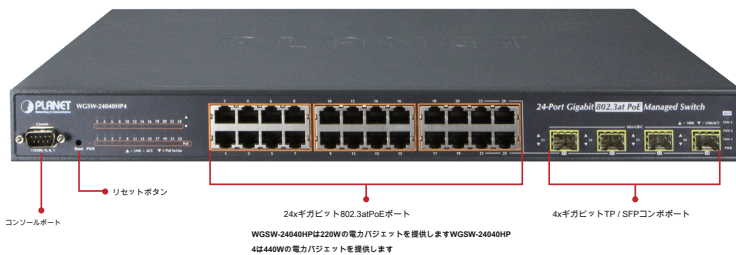


L2 +24ポート 10/100 / 1000Mbps 802.3at PoE +マネージドスイッチ、4つの共有SF Pポート



企業向けの費用効果の高いIPv6マネージドギガビットスイッチソリューション

PLANET WGSW-24040HPシリーズは、重要なビジネスアプリケーションの可用性を向上させるPLANETインテリジェントPoE機能を備えたレイヤー2+マネージドギガビットPoEスイッチです。このシリーズは、IPv6 / IPv4管理と組み込みのL2 / L4ギガビットスイッチングエンジンを提供します。24個の10/100 / 1000BASE-Tポート フィーチャー 30ワット802.3at Power over Ethernet plus (PoE+) および4ギガビットSFPスロット。このシリーズは、さまざまな種類のPoEアプリケーションに対して最大220Wおよび440Wの総電力バジェットを備えており、中小企業および企業のセキュリティIP監視に迅速で安全かつ費用効果の高いPower over Ethernetネットワークソリューションを提供します。



セキュリティリスクを最小限に抑えるサイバーセキュリティネットワークソリューション

新世代のWGSW-24040HPシリーズには、スイッチ管理を保護し、追加の導入コストと労力をかけずにミッションクリティカルなネットワークのセキュリティを強化するサイバーセキュリティ機能があります。新しいWGSW-24040HPシリーズは、メモリを拡張し、SSHおよびSSLプロトコルのカーネルをアップグレードして、高度な脅威に対する強力な保護を提供します。DHCPスヌーピング、IPソースガード、ARP検査保護、802.1xポートベースおよびMacベースのネットワークアクセス制御、RADIUSおよびTACACS+ユーザーアカウント管理、SNMPv3認証など、さまざまなサイバーセキュリティ機能が含まれています。オールセキュリティソリューション。ネットワーク管理者は、以前よりも大幅に少ない時間と労力で、安全性の高い企業ネットワークを構築できるようになりました。

物理ポート

- 24ポート10/100 / 1000BASE-T RJ45銅
- 4100 / 1000BASE-X mini-GBIC / SFP スロット、ポート21からポート24と共有
- 基本的な管理とセットアップのためのRS232DB9コンソールインターフェイス

Power over Ethernet

- .. IEEE 802.3at High Power over EthernetインドスパンPSEに準拠
- .. IEEE 802.3af Power over EthernetインドスパンPSEに準拠
- .. 最大24ポートのIEEE802.3at / 802.3afデバイスに電力を供給各PoEポートで最
- .. 大30.8ワットのPoE電力をサポート電力を供給されたデバイス (PD) を自動検
- .. 出
- .. 回路保護により、ポート間の電力干渉が防止されます
- .. 最大100mのPoE管理へのリモート給電
- ..
- トータルPoEパワーバジェット制御
- ポートごとのPoE機能の有効化/無効化
- PoEポート給電の優先順位
- PoEポートごとの電力制限
- PD分類検出
- PDライブチェック
- PoEスケジュール
- PDの定期的な電力リサイクル

レイヤー2の機能

- .. ストアアンドフォワードアーキテクチャとラント / CRCフィルタリングの高性能により、誤ったパケットが排除され、ネットワーク帯域幅が最適化されます。
- .. ストームコントロールのサポート
- ブロードキャスト/マルチキャスト/不明なユニキャストのサポート VLAN
- ..
- IEEE802.1Qタグ付きVLAN
- 4094のVLANIDのうち、最大255のVLANグループ
- プロバイダーブリッジングをサポートします (VLAN Q-in-Q、IEEE 802.1ad)
- プライベートVLANエッジ (PVE)
- プロトコルベースのVLAN
- MACベースのVLAN
- 音声VLAN
- GVRP (GARP VLAN登録プロトコル)

検出機能を備えた便利でスマートなONVIFデバイス

PLANETは、ビデオIP監視と連携するために特別に設計された素晴らしい機能であるONVIFサポートを新たに開発しました。WGSW24040HPシリーズGUIから、クライアントはワンクリックでネットワークアプリケーションを介してすべてのONVIFデバイスを検索して表示できます。さらに、クライアントはフロア画像をスイッチシリーズにアップロードできるため、計画や検査の目的で監視やその他のデバイスを簡単に展開できます。さらに、クライアントはリアルタイムの監視情報とオンライン/オフラインのステータスを取得できます。GUIからのPoE再起動制御が可能です。



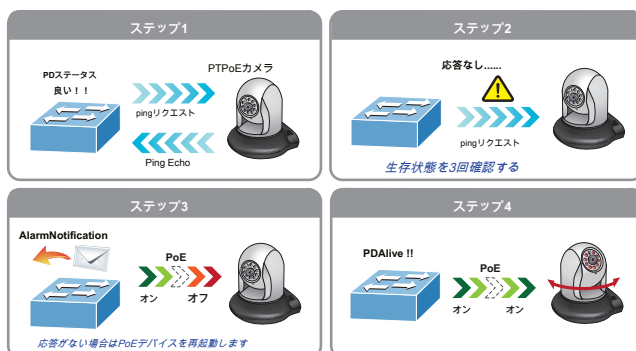
パワードデバイス管理用の組み込みの独自のPoE機能

WGSW-24040HPシリーズは、監視、ワイヤレス、およびVoIPネットワーク用のマネージドPoEスイッチであるため、次の特別なPoE管理機能を備えています。

- PDライブチェック
- 定期的な電力リサイクル
- PoEスケジュール
- PoE使用状況の監視

インテリジェントパワードデバイスライブチェック

WGSW-24040HPシリーズは、pingアクションを介して接続されたPD（受電装置）のステータスをリアルタイムで監視するように構成できます。PDが動作および応答を停止すると、WGSW-24040HPシリーズはPoEポートの電力を再開し、PDを動作に戻します。PoEポートがPDの電源をリセットし、管理者の管理負担を軽減することで、ネットワークの信頼性を大幅に向上させます。



- .. スパニングツリープロトコルをサポート
 - IEEE 802.1Dスパニングツリープロトコル (STP)
 - IEEE 802.1wラピッドスパニングツリープロトコル (RSTP)
 - IEEE 802.1sマルチスパニングツリープロトコル (MSTP)、VLANごとのスパニングツリー
 - BPDUガード
- .. サポート リンクアグリゲーション
 - 802.3adリンク集約制御プロトコル (LACP)
 - Ciscoイーサチャネル (スタティックリンク)
 - 最大12のトランググループ、トランググループごとに最大4つのポート
 - 最大32Gbpsの帯域幅 (全二重モード) ポートミラーリング
- .. を提供 (多対1)
- .. 特定のポートの着信または発信トラフィックを監視するためのポートミラーリング
- .. ブロードキャストループを回避するためのループ保護Ciscoと互換性がある
- .. ります 単方向リンク検出
 - (UDLD) 2つのスイッチ間のリンクを監視し、2つのデバイス間のいずれかのポートでリンクに障害が発生した場合に、リンクの両端のポートをブロックします。

サービスの質

- .. ポート帯域幅制御ごとの入力シェイパーと出力レート制限
- .. すべてのスイッチポートに8つのプライオリティキュートラフ
- .. イック分類
 - IEEE 802.1p CoS
 - TOS / DSCP / IPv4 / IPv6パケットのIP優先順位
 - IP TCP / UDPポート番号
 - 典型的なネットワークアプリケーション
- .. 厳格な優先順位と加重ラウンドロビン (WRR) CoSポリシー
- .. 各ポートでのQoSおよび入力/出力帯域幅制御をサポートスイッチポートでのトラ
- .. フィックポリシング
- .. DSCPリマーケティング

マルチキャスト

- ・IGMPスヌーピングv1、v2、およびv3をサポートします
- ・MLDスヌーピングv1およびv2をサポートします
- ・ウエアモードのサポート
- ・IGMPスヌーピングポートフィルタリング
- ・MLDスヌーピングポートフィルタリング
- ・マルチキャストVLAN登録 (MVR) のサポート

セキュリティ

- ・認証
 - IEEE802.1xポートベース/ MACベースのネットワークアクセス認証
 - RADIUSサーバーと連携する組み込みのRADIUSクライアント

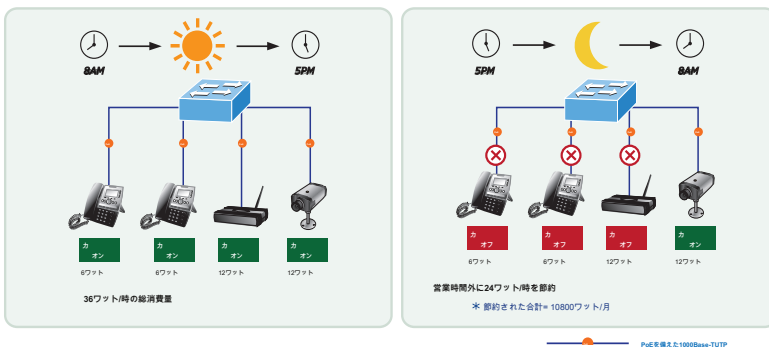
定期的な電力リサイクル

WGSW-24040HPシリーズでは、接続されている各PoEIPカメラまたはPoEワイヤレスアクセスポイントを毎週指定された時間に再起動できます。したがって、パワファオーバーフローが原因でIPカメラやAPがクラッシュする可能性が低くなります。



省エネのためのPoEスケジュール

世界的な省エネと環境保護への貢献のトレンドの下で、WGSW-24040HPシリーズは高ワット電力を与える能力に加えて電源を効果的に制御することができます。「PoEスケジュール」機能は、指定された時間間隔で各PoEポートのPoE給電を有効または無効にするのに役立ち、SMBまたは企業が電力とお金を節約するのに役立つ強力な機能です。また、営業時間外に使用してはならないPDの電源をオフにすることで、セキュリティを強化します。

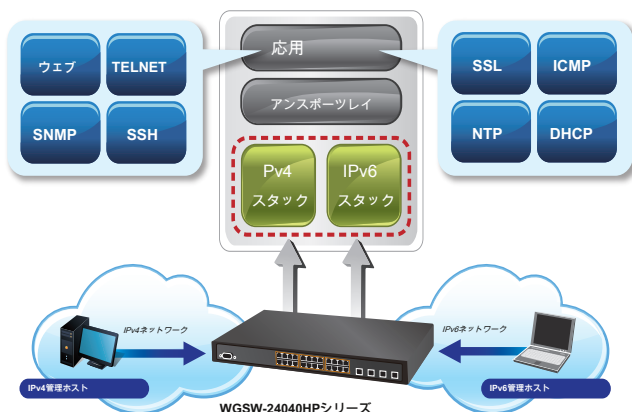


PoE使用状況の監視

WGSW-24040HPシリーズは、Web管理インターフェースの電力使用量チャートを介して、管理者が接続されたPDの電力使用量のステータスをリアルタイムで監視できるようにします。これにより、施設の管理効率が大幅に向上します。

IPv6ネットワークのソリューション

WGSW-24040HPシリーズは、IPv6 / IPv4デュアルスタックと、簡単に使いやすい管理インターフェイスを備えた多くの管理機能をサポートしているため、IP監視、VoIP、およびワイヤレスサービスプロバイダーがIPv6ネットワークに接続するのに最適です。また、SMBが既存のネットワーク機能を置き換えることなくIPv6時代に踏み出すのに役立ち、投資予算を節約できます。



- TACACS + ログインユーザーは認証にアクセスします
- RADIUS / TACACS + ユーザーは認証にアクセスします
- .. アクセス制御リスト
 - IPベースのアクセス制御リスト (ACL)
 - MACベースのアクセス制御リスト送信元MAC
- .. / IPアドレスバインディング
- .. DHCPスヌーピング 信頼できないDHCPメッセージをフィルタリングする
- .. 動的ARP検査 無効なMACアドレスからIPアドレスへのバインディングを持つARPパケットを破棄します
- .. IPソースガード IPスプーフィング攻撃を防止DoS攻撃を防御する
- .. ための自動DoSルール
- .. 不正侵入者を防ぐためのIPアドレスアクセス管理

管理

- .. IPv4およびIPv6デュアルスタック管理スイッチ管理インターフェイス
- .. コンソール/Telnetコマンドラインインターフェイス
- .. Webスイッチ管理
- .. SNMP v1、v2c、およびv3スイッチの管理
- .. SSH / SSLセキュアアクセス
- .. IPv6 IPアドレス / NTP / DNS管理
- .. IPアドレス割り当てのための組み込みのトリビアルファイル転送プロトコル
- .. (TFTP) クライアントBOOTPおよびDHCPシステムメンテナンス
- .. HTTP / TFTPを介したファームウェアのアップロード/ダウンロード
- .. システムを再起動するためのリセットボタンまたは工場出荷時のデフォルトにリセット
- .. デュアルイメージ
- .. DHCPリレー
- .. DHCPオプション82
- .. DHCPサーバー
- .. ユーザー特権レベルはNTP (ネットワークタイム)
- .. プロトコル)を制御します
- .. Link Layer Discovery Protocol (LLDP) およびLLDP-MED
- .. ネットワーク診断
 - ICMPv6 / ICMPv4リモートping
 - ケーブル診断テクノロジーは、潜在的なケーブルの問題を検出して報告するメカニズムを提供します
- .. SMTP / Syslogリモートアラーム
- .. 4つのRMONグループ (履歴、統計、アラーム、およびイベント) インターフェイスのSNMP
- .. MPトラップリンクアップおよびリンクダウン通知システムログ
- .. 展開管理のためのPLANETSmart Discovery Utility

安全で柔軟な管理のためのIPv4およびIPv6VLANルーティング

WGSW-24040HPシリーズは、お客様がビジネスを常に把握できるように、超高伝送パフォーマンスと優れたレイヤー2テクノロジーを提供するだけでなく、IPv4 / IPv6 VLANルーティング機能を提供します。これにより、さまざまなVLANとさまざまなIPアドレスをクロスオーバーできます。安全性が高く、柔軟な管理と、よりシンプルなネットワーキングアプリケーションを提供することを目的としています。

堅牢なレイヤー2機能

WGSW-24040HPは、動的ポートリンクアグリゲーションなどの高度なスイッチ管理機能にプログラムできます。Q-in-Q VLAN、Multiple Spanning Tree Protocol (MSTP)、レイヤー2 / 4QoS、帯域幅制御、および IGMP / MLDスヌーピング。WGSW-24040HPシリーズは、複数のポートを組み合わせた高速トランクの運用を可能にします。トランクグループごとに4つのポートを持つ最大12のトランクグループを有効にし、接続フェイルオーバーをサポートします。



強力なセキュリティ

WGSW-24040HPシリーズは、エッジにセキュリティを適用するための包括的なレイヤ2からレイヤ4のアクセス制御リスト (ACL) を提供します。送信元と宛先のIPアドレス、TCP / UDPポート番号、または定義された一般的なネットワークアプリケーションに基づいてパケットを拒否することにより、ネットワークアクセスを制限するために使用できます。その保護メカニズムには、802.1xポートベースおよびMACベースのユーザーおよびデバイス認証も含まれます。プライベートVLAN機能により、エッジポート間の通信を防止し、ユーザーのプライバシーを確保できます。

強化されたセキュリティとトラフィック制御

WGSW-24040HPシリーズは、DHCPスヌーピング、IPソースガード、および動的ARP検査機能も提供し、IPスヌーピングによる攻撃を防ぎ、無効なMACアドレスを持つARPパケットを破棄します。ネットワーク管理者は、以前よりも大幅に少ない時間と労力で、安全性の高い企業ネットワークを構築できるようになりました。

ユーザーフレンドリーな安全管理

効率的な管理のために、WGSW-24040HPマネージドスイッチシリーズには、コンソール、Web、およびSNMP管理インターフェイスが装備されています。組み込みのWebベースの管理インターフェイスを備えたWGSW-24040HPシリーズは、使いやすい、プラットフォームに依存しない管理および構成機能を提供します。WGSW-24040HPシリーズはSNMPをサポートしており、SNMPv1およびv2プロトコルの標準に基づく任意の管理ソフトウェアを介して管理できます。製品の学習時間を短縮するために、WGSW-24040HPシリーズはTelnetまたはコンソールポートを介してシスコのようなコマンドを提供し、お客様はこれらのスイッチから新しいコマンドを学習する必要はありません。さらに、WGSW-24040HPシリーズは、サポートすることにより、リモートの安全管理を提供します SSH、SSL そして SNMPv3 各セッションでパケットの内容を暗号化できる接続。



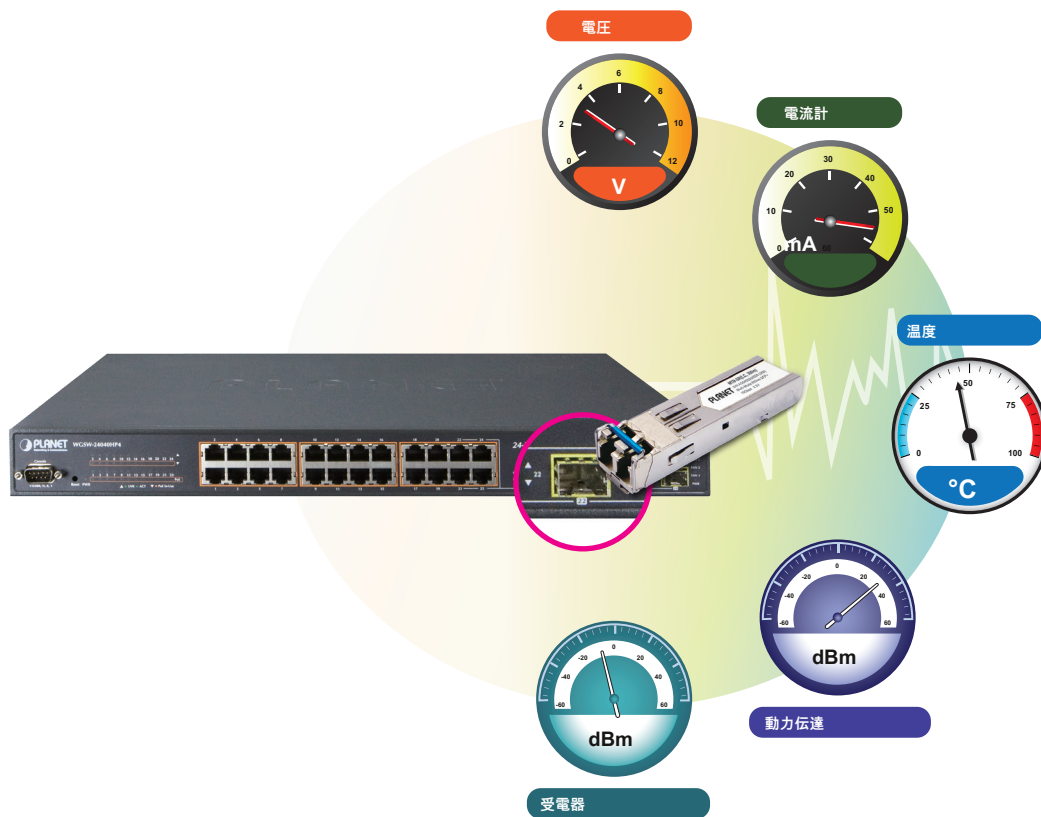
柔軟で拡張可能なソリューション

WGSW-24040HPに組み込まれている4つのミニGBIC SFPスロットは、100BASE-FXおよび1000BASE-SX / LX SFP (Small Form-factor Pluggable) 光ファイバーモジュールを備えているため、デュアルスピードをサポートします。管理者は、伝送距離だけでなく、必要な伝送速度にも応じて、適切なSFPトランシーバーを柔軟に選択できるようになりました。距離は、550メートルから2キロメートル (マルチモードファイバー) および最大10/20/30/40/50/70/120キロメートル (シングルモードファイバーまたはWDMファイバー) に拡張できます。これらは、エンタープライズデータセンターおよびディストリビューション内のアプリケーションに最適です。

インテリジェントSFP診断メカニズム

WGSW-24040HPはサポートします SFP-DDM (デジタル診断モニター) ネットワーク管理者が、光出力電力、光入力電力、温度、レーザーバイアス電流、トランシーバー供給電圧など、SFPおよびSFP + トランシーバーのリアルタイムパラメーターを簡単に監視するのに大いに役立つ機能。

デジタル診断モニター (DDM)

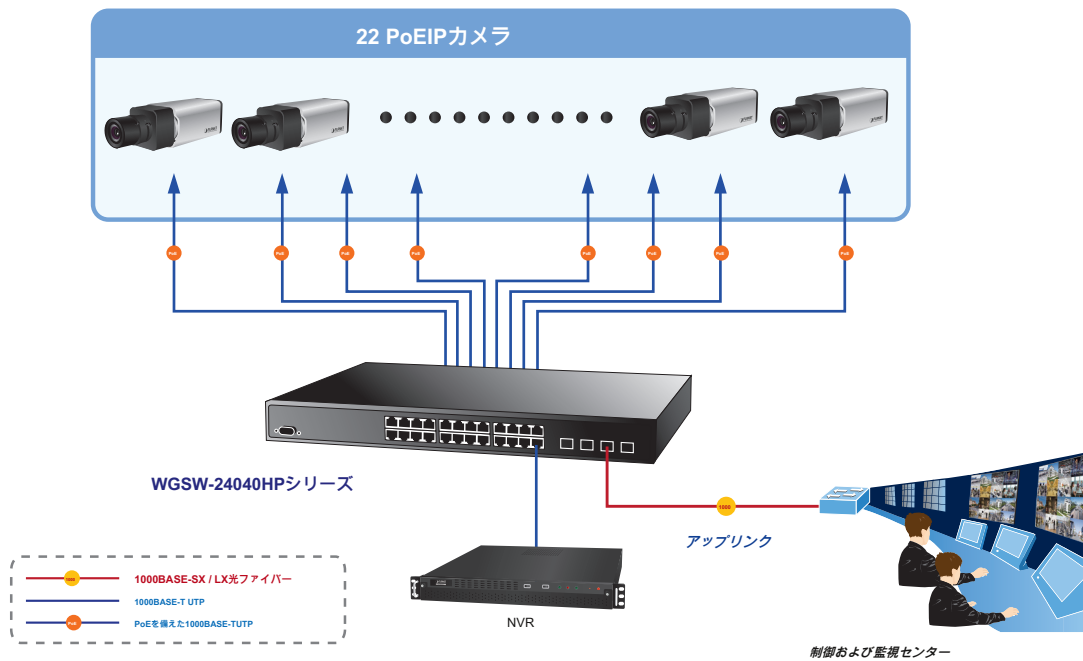


アプリケーション

IPPoEカメラとNVRシステムのための完璧な統合ソリューション

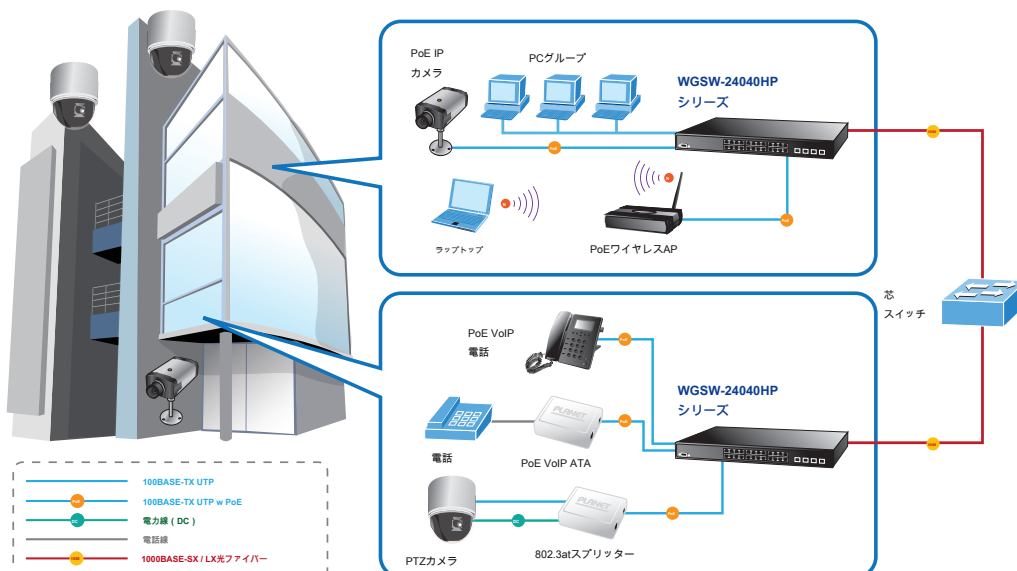
WGSW-24040HPシリーズは、より低い総コストで理想的な安全な監視システムをもたらします。4つのギガビットTP / SFPコンポインターフェイスを備えた24の10/100 / 1000Mbps 802.3af PoEポートを提供し、同時に最大24のIEEE 802.3af PoEIPカメラに十分なPoE電力を提供します。

4ギガビットTP / SFPコンポインターフェイスを備えたWGSW-24040HPシリーズは、3台の8チャンネルNVRシステムへの接続をサポートし、20台のIPカメラからストリームを受信し、アップリンクポートからバックボーンスイッチに接続して、コントロールセンターにアクセスします。高性能スイッチアーキテクチャにより、20台のIEEE 802.3af PoE IPカメラから記録されたビデオファイルをNVRシステムに保存でき、ローカルLANとインターネット経由のリモートサイトの両方で制御および監視できます。



IPオフィス部門/ワークグループPoEスイッチ

ビジネスが拡大するにつれて、PoE IPテレフォニーシステムの実装により、必要な追加の電話を従来の回路配線テレフォニーシステムよりも低コストで設置できるようになります。WGSW-24040HPシリーズは、企業が統合されたデータ、音声、およびパワードVoIPネットワークを効率的に作成するのに役立ちます。PLANET IEEE 802.3af標準のIP電話は、接続されたWGSW-24040HPシリーズの標準イーサネットケーブルを介して電力を供給できるため、電源ケーブルなしで設置できます。WGSW-24040HPシリーズを使用すると、IPテレフォニーの展開の信頼性と費用対効果が向上するため、企業は従来のテレフォニーシステムからIPテレフォニー通信インフラストラクチャにアップグレードする際のコストを大幅に節約できます。



仕様

製品	WGSW-24040HP	WGSW-24040HP4
ハードウェア仕様		
ハードウェアバージョン	2	
銅のポート	24 10/100 / 1000BASE-TRJ45自動MDI / MDI-Xポート	
10/100 / 1000Mbps / SFPコンポインタースタンド	4つの10/100 / 1000Mbps TPおよびSFP共有コンポインタースタンド、SFP (Mini-GBIC) は、ポート21からポート24で共有される100 / 1000MbpsデュアルモードDDMをサポートします。	
コンソール	1 x RJ45シリアルポート (115200、8、N、1) ストアアンド	
スイッチアーキテクチャ	フォワード	
スイッチファブリック	48Gbps / ノンブロッキング	
スループット	35.7Mpps@64Bytes	
アドレステーブル	8Kエントリ、自動送信元アドレス学習、4メガビットのエージング	
共有データバッファ		
フロー制御	全二重のIEEE802.3xポーズフレーム半二重の背圧	
ジャンプフレーム	9Kバイト	
リセットボタン	<5秒 : システムの再起動 >5秒 : 工場出荷時のデフォルト	
導いた	システム : カ (緑) WGSW-24040HPアラート : ファン1 (緑)、ファン2 (緑)、PWR (緑) WGSW-24040HP4アラート : ファン1 (緑)、ファン2 (緑)、ファン3 (緑)、PWR (緑) PoEイーサネットインタースタンド (ポート1からポート24) : LNK / ACT (10/100 / 1000Mbps、緑)、使用中のPoE (オレンジ) 100 / 1000Mbps SFPコンポインタースタンド (ポート21からポート24) : 1000 (緑)、100 (なし)、LNK / ACT (オレンジ)	
電力要件	100~240V AC、50 / 60Hz、4A262ワット	100~240V AC、50 / 60Hz、6A482ワット
消費電力 (全負荷) ESD保護	ト	ト
	6KV DC	
寸法 (W x D x H) 重量	440 x 200 x 44.5 mm、高さ1U	
	4.25 kg	4.75 kg
レイヤー2管理機能		
PoE標準	IEEE 802.3at / 802.3af Power overEthernetエンドスパン	
PoE電源タイプPoE電源出力	ポートあたり52VDC、590mA、最大 30.8ワット1/2 (+)、3/6 (-)	
電源ピンの割り当て		
PoEパワーバジェット	最大220ワット	最大440ワット
PoE機能	24ユニット	24ユニット
	14ユニット	14ユニット
	7台	7台
レイヤー2管理機能		
基本的な管理インターフェース	コンソール; Telnet; ウェブブラウザ; SNMP v1、v2c SSH、SSL、	
安全な管理インターフェース	SNMP v3	
ポート構成	ポートの無効化/有効化 オートネゴシエーション10/100 / 1000Mbps全二重および半二重モードの選択フロー制御の無効化/有効化	
ポートステータス	各ポートの速度デュプレックスモード、リンクステータス、フロー制御ステータス、自動ネゴシエーションステータス、トランクステータスを表示します	
ポートミラーリング	TX / RX /両方 多対1モニター	
VLAN	802.1QタグベースVLAN、最大255のVLANグループQ-in-Qトンネリング プライベートVLANエッジ (PVE) MACベースのVLAN プロトコルベースのVLAN 音声VLAN MVR (マルチキャストVLAN登録) 4094のVLANIDのうち、最大255のVLANグループ	
リンクアグリゲーション	IEEE 802.3ad LACP (静的トランク) トランクグループごとに4つのポートを持つ12のトランクグループをサポートします	

QoS	トラフィック分類ベース、厳密な優先度、およびWRR8レベルの切り替え優先度 - ポート番号 -802.1pの優先度 -802.1QVLANタグ -IPパケットのDSCP / TOSフィールド	
IGMPスヌーピング	IGMPスヌーピング (v1 / v2 / v3)、最大255のマルチキャストグループIGMPクエリア モードのサポート	
MLDスヌーピング	MLDスヌーピング ((v1 / v2)、最大255のマルチキャストグループMLDクエリア モードのサポート	
アクセス制御リスト	IPベースのACL / MACベースのACL最大256エントリ	
帯域幅制御	ポートごとの帯域幅制御入力 : 50 0Kb~80Mbps 出力 : 64Kb~80Mbps	
SNMPMIB	RFC 1213 MIB-II IF-MIB RFC1493ブリッジMIBRFC1643イーサネットMIBRFC2863インターフェイスMIBRFC2665イーサライクMIBRFC2737エンティティMIB RFC 2819 RMON MIB (グループ1、2、3、および9) RFC 2618RAD IUSクライアントMIB RFC 3411SNMP-フレームワーク-MIB IEEE 802.1X PAE LLDP MAU-MIB	
レイヤー3機能		
IPインターフェース	最大 最大8つのVLANインターフェース 3	
ルーティングテーブル	2のルーティングエントリ	
ルーティングプロトコル	IPv4ソフトウェア静的ルーティングIPv6ソフトウェア静的ルーティング	
規格への適合		
企業コンプライアンス	FCCパート15クラスA、CE	
標準への準拠	IEEE 802.3 10BASE-T IEEE 802.3u 100BASE-TX / 100BASE-FX IEEE 802.3z 1000BASE-SX / LX IEEE 802.3ab 1000BASE-T IEEE802.3xフロー制御およびバックプレッシャーIEEE802.3a dポートトランクとLACPIEEE802.1Dスパンニングツリープロトコル IEEE802.1wラビッドスパンニングツリープロトコルIEEE802.1sマルチスパンニングツリープロトコルIEEE802.1p優先度 IEEE 802.1QVLANタグ IEEE802.1xポート認証ネットワーク制御IEEE802.1ab LLDP	IEEE 802.3af Power over Ethernet IEEE 802.3at Power over Ethernet PLUS RFC 768 UDP RFC 793 TFTP RFC 791 IP RFC 792 ICMP RFC 2068 HTTP RFC 769 IGMPバージョン2 RFC 770 IGMPバージョン3 RFC 2710MLDバージョン1RFC RFC 2810MLDバージョン2
環境		
オペレーティング	温度 : 摂氏0~50度 相対湿度 : 20~95% (結露しないこと)	
ストレージ	温度 : -20~70°C 相対湿度 : 20~95% (結露しないこと)	

注文情報

WGSW-24040HP	L2 +24ポート10/100 / 1000Mbps 802.3at PoE + マネージドスイッチ (4つの共有SFPポート (220ワット)) L2 +24ポート10/100 / 1000M
WGSW-24040HP4	bps 802.3at PoE + マネージドスイッチ (4つの共有SFPポート (440ワット))

WGSW-24040HPシリーズで利用可能なモジュール

MGB-GT	SFPポート1000BASE-Tモジュール
MGB-SX	SFPポート1000BASE-SXミニGBICモジュール
MGB-LX	SFPポート1000BASE-LXミニGBICモジュール-20kmSFPポート1000BASE-LXミニGBICモジュール-40kmSFPポート1000BASE-LXミニGBICモジュール-80kmSFPポート1000BASE-LXミニGBICモジュール-100km
MGB-L40	
MGB-L80	
MGB-L120	
MGB-LA10	SFPポート1000BASE-LX (WDM, TX : 1310nm) ミニGBICモジュール-10km SFPポート1000BASE-LX (WDM, TX : 1550nm) ミニGBICモジュール-10km
MGB-LB10	E-LX (WDM, TX : 1550nm) ミニGBICモジュール-10km SFPポート1000BASE-LX (WDM, TX : 1310nm) ミニGBICモジュール-10km
MGB-LA20	310nm) ミニGBICモジュール-20kmSFPポート1000BASE-LX (WDM, TX : 1550nm) ミニGBICモジュール-20km
MGB-LB20	ジュール-20km SFPポート1000BASE-LX (WDM, TX : 1310nm) ミニGBICモジュール-40km SFPポート1000BASE-LX (WDM, TX : 1550nm) ミニGBICモジュール-40km
MGB-LA40	ート1000BASE-LX (WDM, TX : 1550nm) ミニGBICモジュール-40km SFP-Port 100BASE-FXトランシーバー (1310nm) -2km
MGB-LB40	ンシーバー (1310nm) -2km
MFB-FX	
MFB-F20	SFPポート100BASE-FXトランシーバー (1310nm) -20km
MFB-F40	SFPポート100BASE-FXトランシーバー (1310nm) -40km
MFB-F60	SFPポート100BASE-FXトランシーバー (1310nm) -60km
MFB-FA20	SFPポート100BASE-BXトランシーバー (WDM, TX : 1310nm) -20km SFPポート100BASE-LX (WDM, TX : 1550nm) ミニGBICモジュール-20km
MFB-FB20	E-BXトランシーバー (WDM, TX : 1550nm) -20km